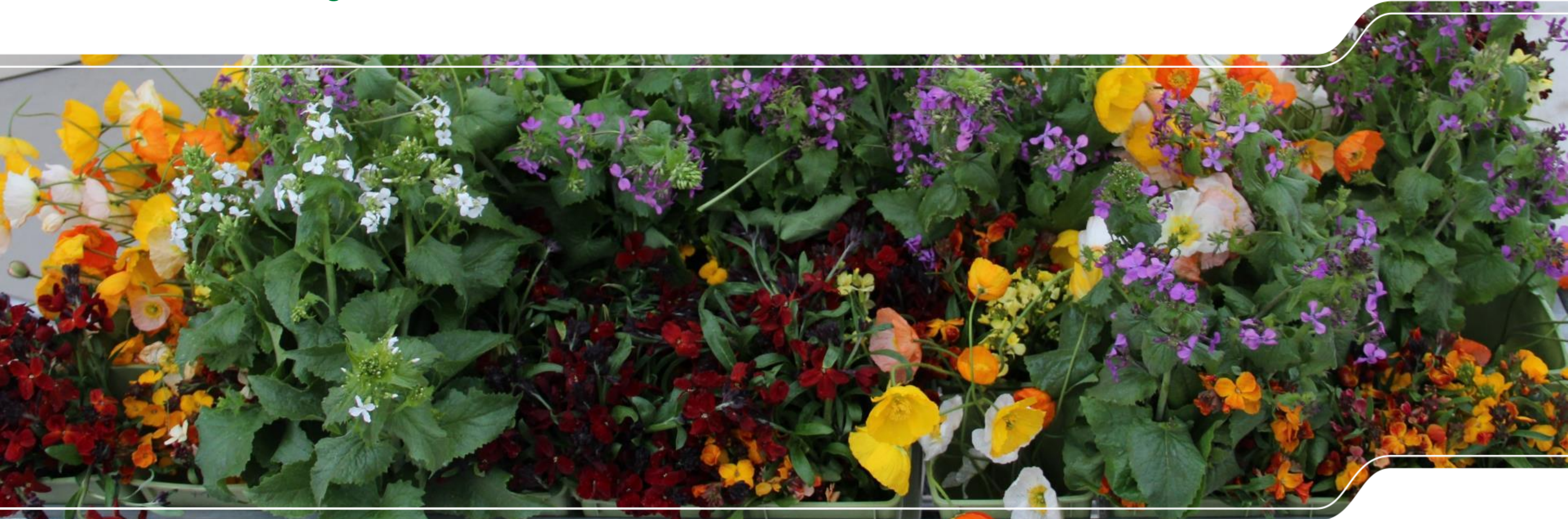


Zweijährige Freiland-Schnittblumen

Getestet und für gut befunden



Fachtagung Schnittblumen am 9. Juni 2021

Regionale Wertschöpfung –
gut für *Land* und *Leute*

Zweijährige *Dianthus barbatus*



'Babsy Appleblossom' (Sonnensaat)
Ernte KW 19-21



veg. vermehrte 'Barbarella Salmon/White',
'Purpur', 'Violett' (Harmuth) Ernte KW 19-22



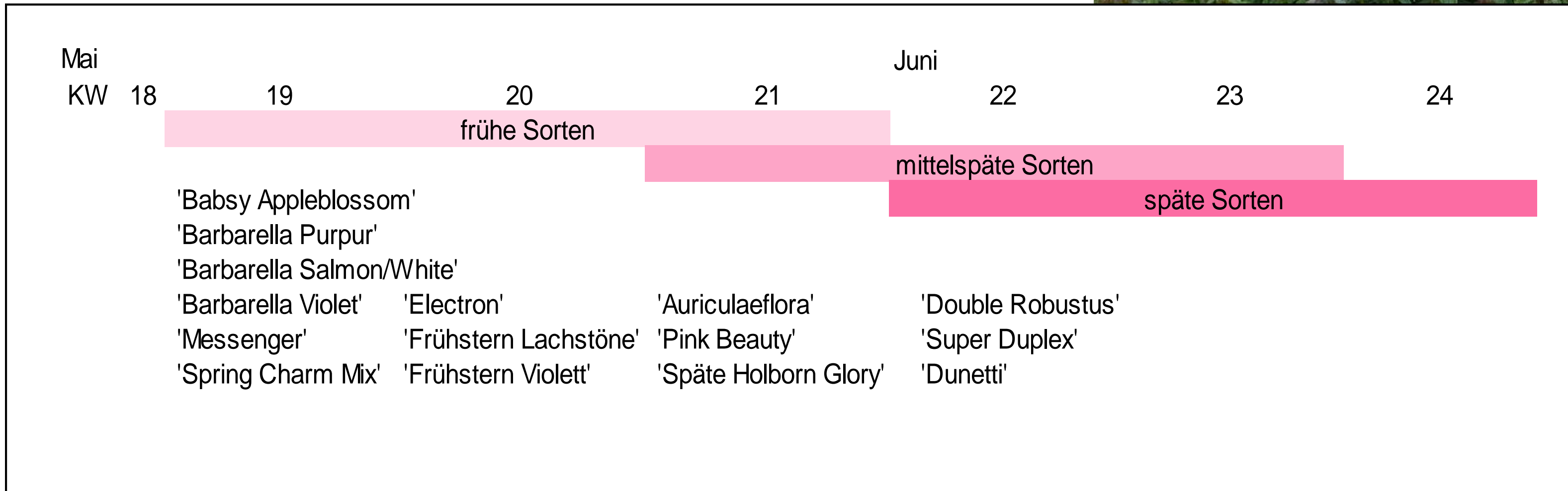
'Auriculaeflora' (Graines Voltz)
Ernte KW 21-23



'Super Duplex' (Graines Voltz)
Ernte KW 22-24

Zweijährige *Dianthus barbatus*

- Pflanzung bis KW 36, 16 Pfl/m², evtl. Netze
- Vorbeugende Rostbehandlung, evtl. bereits im Herbst
- Ernte frühe Sorten ab KW 19, späte bis KW 24



Dianthus barbatus

- I zweijährige – Ernte frühe Sorten ab KW 19, späte bis KW 24
- I flache Vliesauflage +3 bis 10 Tage
- I Kombination mit einjährigen Sorten

Dianthus barbatus	Mögliche Erntezeiträume																																										
	KW	April				Mai				Juni				Juli				Aug				Sep																					
		15	16	17	18	19	20	21	22	23	24	25	26	27	28	29	30	31	32	33	34	35	36	37	38	39	40																
zweijährige Sorten, verfrüht:																																											
Barbarella																																											
Spring Charm																																											
zweijährige Sorten, normal:																																											
Barbarella																																											
Spring Charm																																											
Messenger																																											
Babsy																																											
Electron																																											
Frühstern																																											
Auriculaeflora																																											
Späte Holborn																																											
Pink Beauty																																											
Super Duplex																																											
Dunetti																																											
einjährige Sorten, Pflanzung KW 17:																																											
Bodestolz																																											
Sweet																																											
Amazon																																											
einjährige Sorten, Pflanzung KW 20:																																											
Bodestolz																																											
Sweet																																											
Hollandia																																											
Green Trick																																											
Amazon																																											
einjährige Sorten, Pflanzung KW 27:																																											
Sweet																																											
Hollandia																																											
Bodestolz																																											
Amazon																																											

Dianthus Cv. 'Robinio' (Volmary)

Zweijährige Kultur

- 'Pflanzung KW 39 mit 20-24 Pfl./m²
- Ernte KW 21-23, 27
- nach Flachabdeckung 3 Tage früher

Einjährige Kultur

- einj. Anbau mit Pflanzung KW 17
Ernte KW 24-27
- 24-32 Pfl./m²



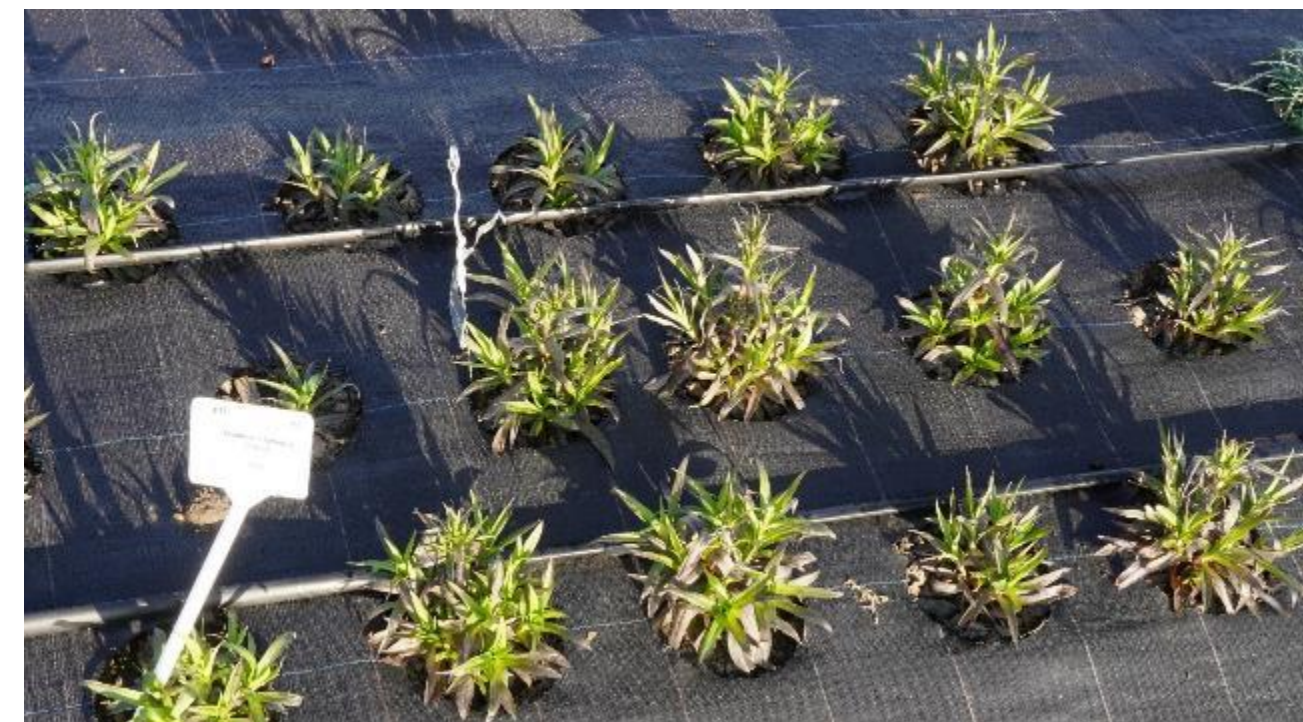
KW 46/2020 nach Pflanzung in KW 36



KW 13/2021 nach Pflanzung in KW 36



KW 46/2020 nach Pflanzung in KW 40



KW 13/2021 nach Pflanzung in KW 40



Dianthus Cv. 'Robinio'



KW 20/2021 – vorderes Beet ohne, hintere Beete nach Flachabdeckung



KW 20/2021 nach Doppelabdeckung Vlies/Lochfolie



2. kürzerer Flor in KW 27/2019



einj. Anbau KW26/2019

Zweijähriger Anbau 2018/19			Einjähriger Anbau 2019		
Ernte in KW	Ertrag St./Pfl.	Stiellänge cm	Ernte in KW	Ertrag St./Pfl.	Stiellänge cm
21-24, 27	14	42,6	24-27	13	40,9

Erysimum cheiri

- Pflanzung bis KW 36, 16-20 Pfl/m²
- zusätzliche Nährstoffversorgung, bereits während Anzucht
- Ernte KW 15-19, 12-16 St/Pfl.
- flache Vliesauflage +2-8 Tage, flache Doppelabdeckung +3-10 Tage früher und jeweils Stielverlängerung



'Ravenelle Linnaeus/Ivory White' (GrV)



'Primerose Dame' (Chrestensen)



'Ravenelle Cloth of Gold' (GrV)



'Fire King' (Sonnensaat)



'Orange Bedder' (Weigelt)



'Dresdner Treib' (Eich)



'Blood Red Covent Garden' (Chr)

Erysimum cheiri

- biegsame Samenstände
- 8 bis 15 Tage frisch
- vergilben in Vase allmählich und trocknen ein, bleiben aber formstabil



Verfrühungseffekte bei *Erysimum cheiri* 2019 und 2020 durch Flachabdeckungen im Freiland

Sorte	ohne Abdeckung				Vlies 30g ab Anfang März				Doppelabdeckung Vlies/Lochfolie			
	Ernte- beginn	Ernte in KW	Ertrag St./Pfl.	Länge cm	Ernte in KW	Ertrag St./Pfl.	Länge cm	Verfrü- hung	Ernte in KW	Ertrag St./Pfl.	Länge cm	Verfrü- hung
2019												
Primrose Dame (Chrestensen)	04.04.19	14-17	15,0	31,9	13-18,21	20,8	38,0	5 Tage	14-19, 21-22	19,4	38,1	3Tage
Orange Bedder (Weigelt)	11.04.19	15-18	13,5	31,1	14-18	15,7	35,2	7 Tage	14-18	21,3	35,7	7 Tage
Mittel (n=2)	07.04.19		14,3	31,5		18,2	36,6	6 Tage		20,4	36,9	5 Tage
2020												
Dresdner Treib (Weigelt)	17.04.20	16-18	11,0	30,5	15-18	8,2	23,4	8 Tage	14-17,21	19,8	26,7	16 Tage
Prime Rose Dame	09.04.20	15-17	7,2	21,5	15-16	8,4	26,9	3 Tage	(12) 14-16, 19	16,6	30,0	10 Tage
Scharlach (Chr)	14.04.20	16-17	8,0	22,7	15-18	11,5	30,2	5 Tage	14-16	11,0	30,5	13 Tage
Ravenelle High Cloth of Gold (GrV)	09.04.20	15-17	7,6	21,6	(12), 14-16	14,4	28,8	10 Tage	14-15, 20	9,4	27,4	10Tage
Mittel (n=4)	12.04.20		8,5	24,1		10,6	27,3	6 Tage		14,2	28,7	12 Tage

→ Ernte mit mind. 2-3 offenen Blüten

→ Haltbarkeit in der Vase ca. 10 Tage in Wasser, 12-14 Tage mit Zusatz von BFH



Papaver nudicaule



KW 18/2018:

Kleinblumige Mischungen:



'Monarch Strain Mix' (Chrestensen)



'Prachtmischung' (Jelitto)

'Champagne Bubbles'-Serie (PAS, GrV):



'Scarlet'



'White'



'Pink'

Schnittauslesen der Firma Knibbe, Coswig:

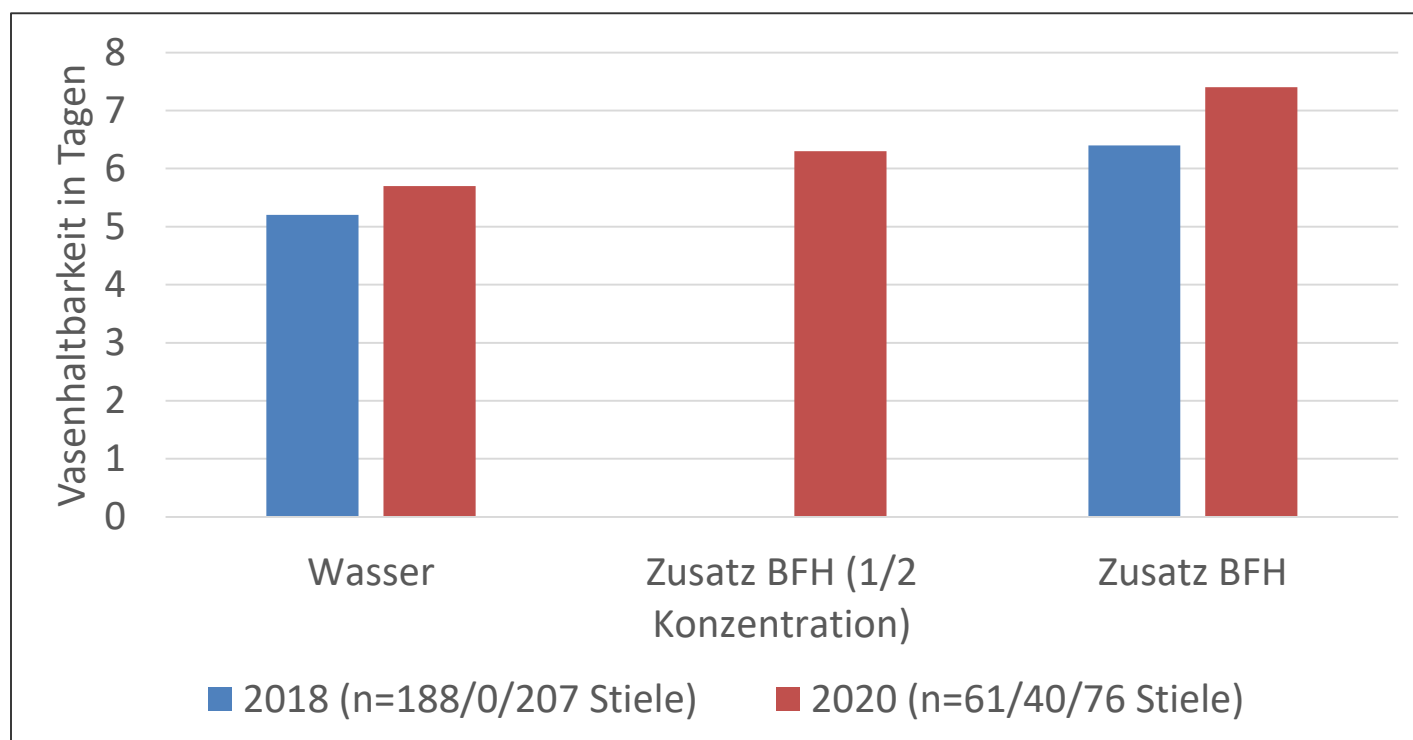
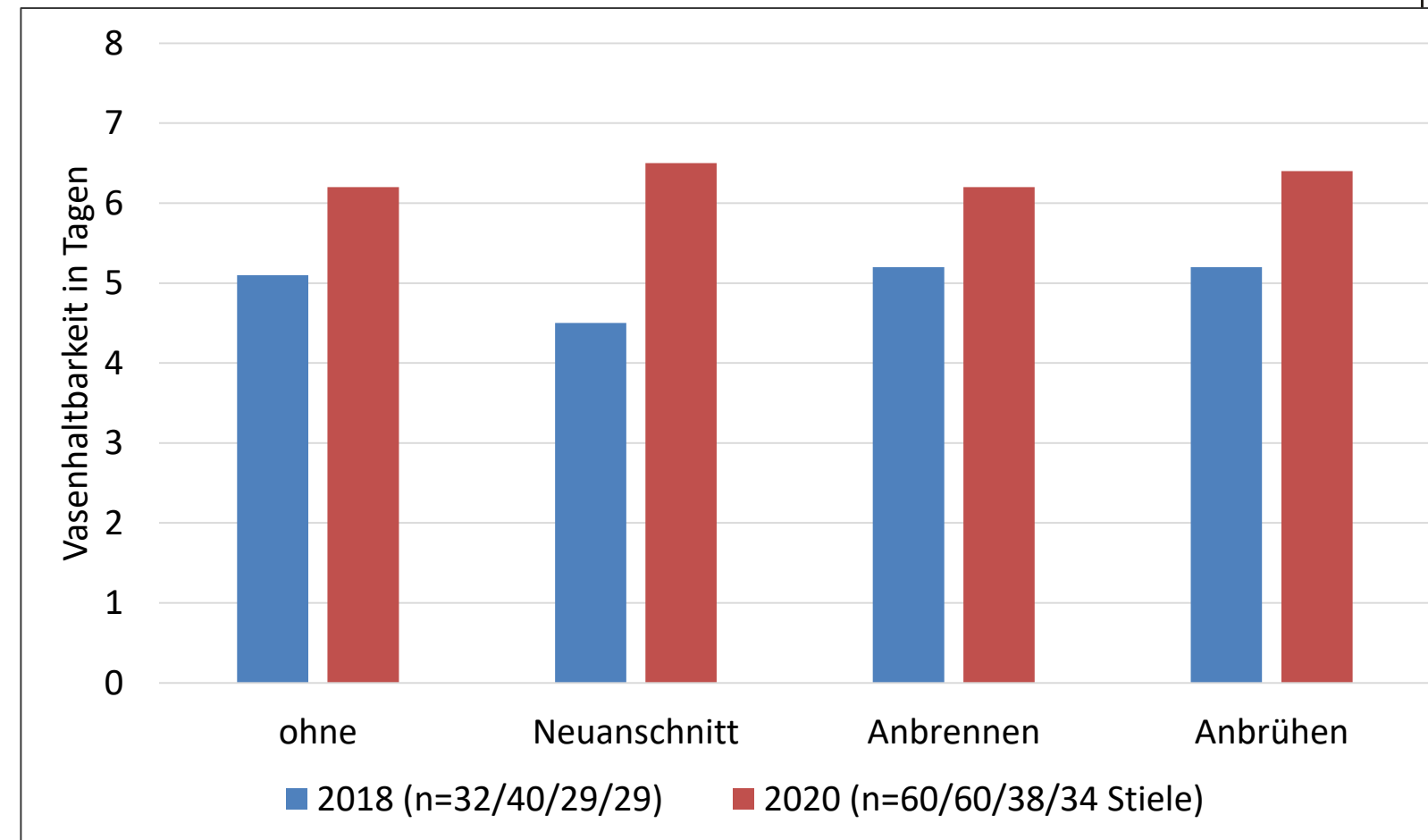
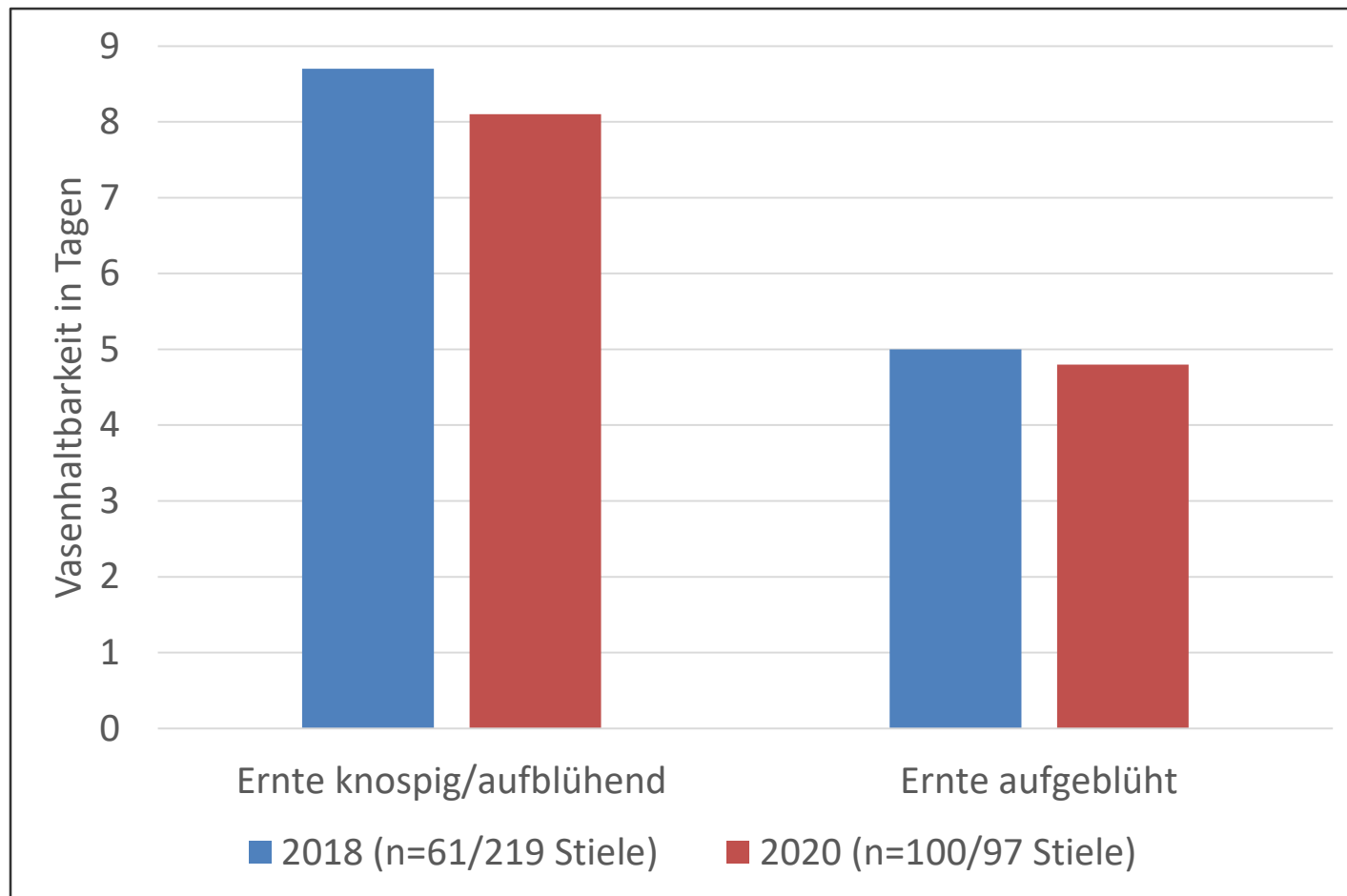


Papaver nudicaule



- Direktvermarktung
- in Tuffs pikieren, Pflanzung in KW 39, 16-20 Pfl/m²
- Ernte ab KW 15
- Haltbarkeit 5-7 Tage

Papaver nudicaule – Vasenhaltbarkeit



- sich öffnend, frisch geöffnet
- tägliche Erntedurchgänge
- Anschneiden und Ausbluten lassen
- BFH verwenden (in den Versuchen Chrysal Clear Professional 3, 1%ig)



Papaver nudicaule 'Monarch Strain Mix' (Chrestensen)



KW 46/2020 nach Pflanzung in KW 40



KW 13/2021 nach Pflanzung in KW 40



KW 19/2021 nach Pflanzung in KW 40



KW 46/2020 nach Pflanzung in KW 36

Papaver nudicaule

Zickzackstiele nach Frost, Kälte und/oder zu langer Vliesauflage



... nach Übertunneln keine:



→ 3 bis 7 Tage Erntebeginn Verfrühung durch Abdeckung

	Ohne Verfrühung		Flache Vliesabdeckung (30-g-Vlies)		Lochfolientunnel über Federstahlstäbe	
	Erntebeginn	Stiellänge	Erntebeginn	Stiellänge	Erntebeginn	Stiellänge
Mittel (n=11, 2017-20)	21.04.	40 cm	18.04.	42 cm	17.04.	43 cm

Papaver nudicaule – einjähriger Anbau



‘Prachtmischung’ KW 20/2020



‘Champagne Bubbles Mixture’, ‘Monarch Strain Mix’, ‘Prachtmischung’ KW 23/2020 nach Pflanzung in KW 17 mit 24 Pfl./m²

‘Sorte’ (Herkunft)	Erntezeit KW	Ertrag St./Pfl.	Stiellänge in cm (von-bis)
‘Champagne Bubbles Mixture’ (Chrestensen)	23-27	5,4	41 (28-60)
‘Monarch Strain Mix’ (Chrestensen)	20-27	15,3	48 (32-65)
‘Prachtmischung’ (Jelitto)	21-27	22,0	50 (28-67)

Campanula medium

- Pflanzung bis KW 36, 16 Pfl./m²
- Netze
- Stutzen des Mitteltriebes vorteilhaft
- Ernte KW 22-24, 27, 8-11 St./Pfl.
- flache Vliesauflage +2-5 Tage



Campanula medium – Stutzen des Mitteltriebes

Sorte	Behandlung	Erntebeginn	Ernte KW	Ertrag St./Pfl.	Länge cm (von-bis)	Blumendurchmesser cm (von-bis)	Länge Blütenstand cm (von-bis)
Gefüllte Mischung (Weigelt)	ungestutzt	11.06.20	24-26	6,8	69,1 (41-93)	5,5 (5-6)	34,7 (11-50)
	gestutzt in KW 17	08.06.20	24-26	13,0	60,4 (39-88)	5,7 (5-7)	38,0 (15-52)
Weiß (Weigelt)	ungestutzt	11.06.20	24-25	11,3	74,2 (50-93)	5,7 (5-6)	51,2 (42-66)
	gestutzt in KW 17	11.06.20	24-26	16,5	61,7 (44-77)	6,1 (5-7)	33,0 (9-57)



Campanula medium – Kombination zwei- mit einjährigen Sorten

Einjähriger Anbau 2020

Sorte (Herkunft)	Erntezeitraum KW	Ertrag St./Pfl.	Länge in cm
Champion Blue (Graines Voltz)	25-27	3,4	41,9
Champion Lavender (Graines Voltz)	25-26	4,1	38,5
Champion Pink (Graines Voltz)	25-27	3,9	43,3
Champion White (Graines Voltz)	24-27	3,4	36,3
Champion II Deep Blue (Sonnensaat)	25-26	6,3	37,5
Champion II Lilac (Sonnensaat)	25-26	3,1	45,1
Champion II Pink (Sonnensaat)	25-27	4,8	49,2



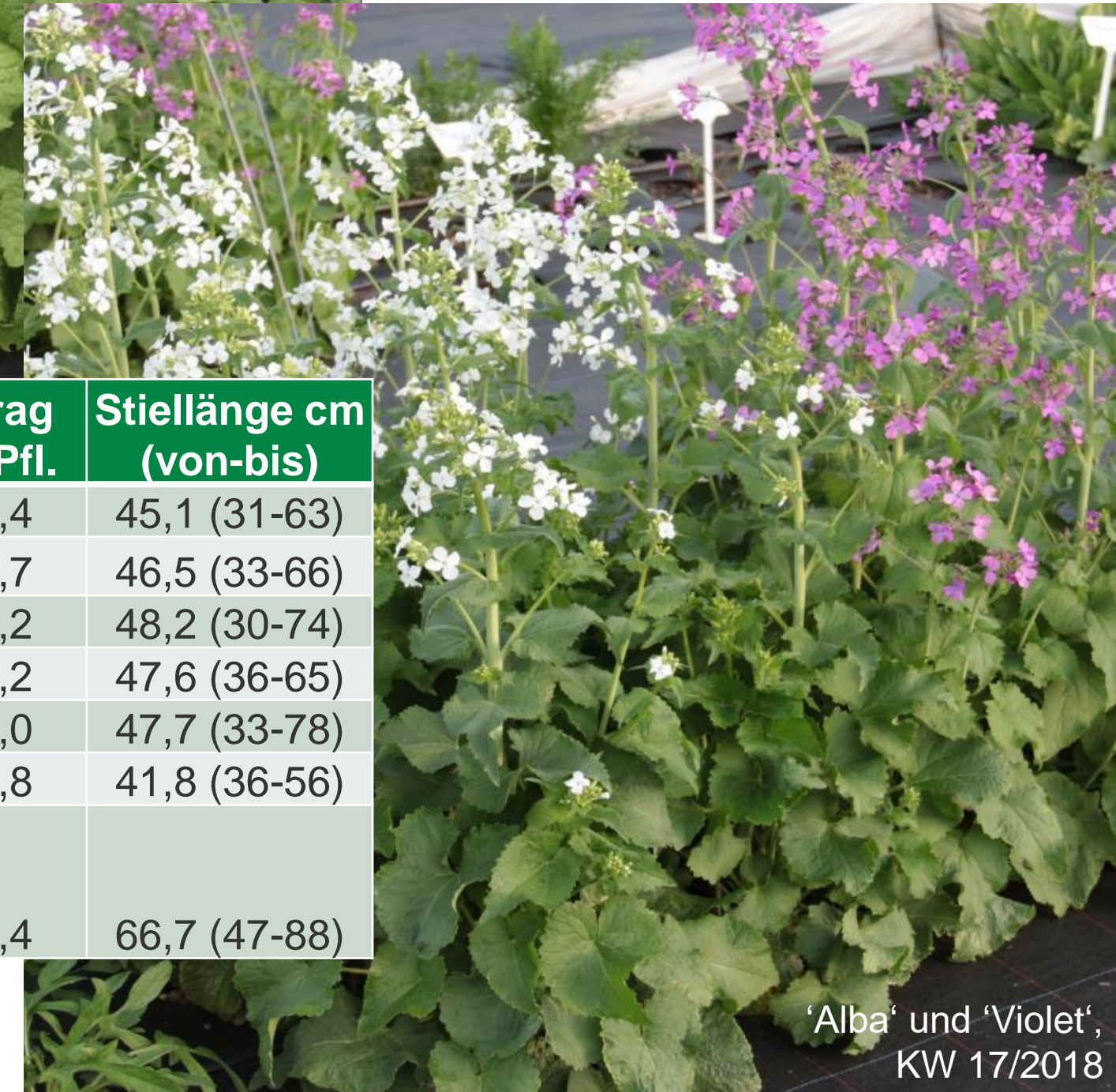
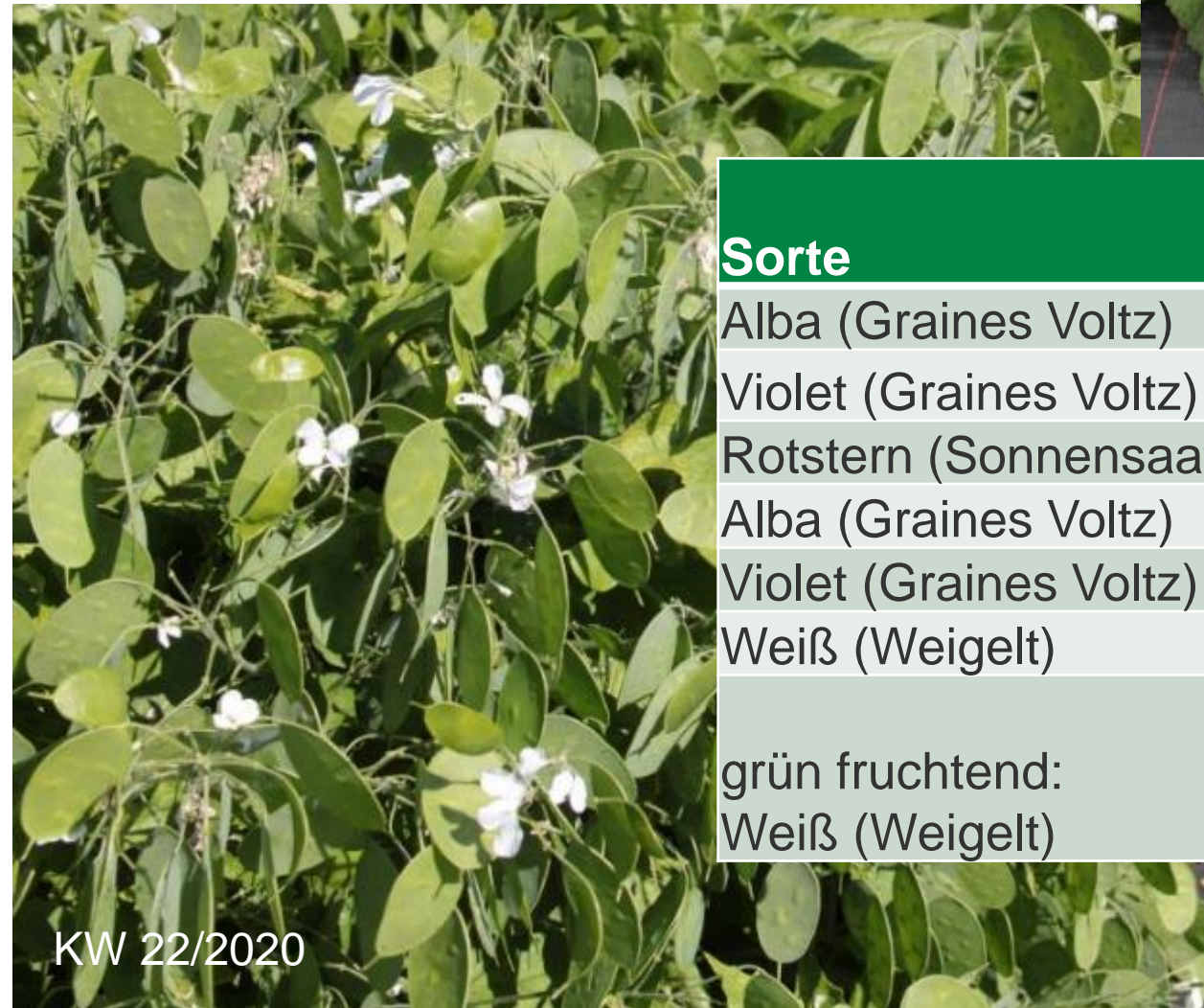
Zweijähriger Anbau

Sorte (Herkunft)	Ernte in KW/Jahr	Ertrag St./Pfl.	Stiellänge cm (von-bis)
Blau (Weigelt)	23-25/2017	11,6	63,5 (38-80)
Rosa (Weigelt)	23-25/2017	11,5	61,0 (38-98)
Bella Blue (Volmary)	23-24/2017	7,4	80,5 (53-100)
Gefüllte Mischung (Weigelt)	22-25/2017	5,1	64,8 (37-92)
Blau (Weigelt)	22-23/2018	11,4	64,2 (47-94)
Weiß (Weigelt)	22-23/2018	12,8	67,1 (37-89)
Hellblau (Sonnenssat)	22-24, 27-28/2018	9,2	58,5 (33-92)
Rosa (Weigelt)	22-23, 27-28/2018	8,7	62,3 (32-89)
Calycanthema Mischung (Chr)	21-22, 27/2018	9,5	60,6 (30-93)
Bella Blue (Volmary)	23-25/2020	9,8	59,8 (41-78)
Gefüllte Mischung (Weigelt)	24-26/2020	6,8	69,1 (42-93)
Weiß (Weigelt)	24-26/2020	11,3	74,2 (50-93)

	Mögliche Erntezeiträume																
	Mai			Juni			Juli			Aug							
	KW	19	20	21	22	23	24	25	26	27	28	29	30	31	32	33	34
Campanula medium	zweijährige Sorten																
	einjährige Sorten																

Lunaria annua

- Pflanzung KW 36, 12 Pfl/m²
- 5-7 Tage früher nach flacher Vliesauflage ab Anfang März, 9 Tage früher nach Auflage ab Dezember
- blühend 8/14 Tage, grün fruchtend 14/25 Tage haltbar



Sorte	Erntebeginn	Erntezeitraum in KW	Ertrag St./Pfl.	Stiellänge cm (von-bis)
Alba (Graines Voltz)	18.04.17	16-21	13,4	45,1 (31-63)
Violet (Graines Voltz)	18.04.17	16-22	15,7	46,5 (33-66)
Rotstern (Sonnensaat)	23.04.18	17-22	17,2	48,2 (30-74)
Alba (Graines Voltz)	23.04.18	17-21	14,2	47,6 (36-65)
Violet (Graines Voltz)	26.04.18	17-21	13,0	47,7 (33-78)
Weiß (Weigelt)	20.04.20	17-25	22,8	41,8 (36-56)
grün fruchtend: Weiß (Weigelt)	28.05.20	22-23	17,4	66,7 (47-88)

Verbascum blattaria 'White Blush' (Jelitto)

■ Pflanzung KW 36, 16 Pfl/m²

	Erntebeginn	Erntezeitraum KW	Ertrag St./Pfl.	Stiellänge cm (von-bis)	Haltbarkeit W/BFH Tage
blühend	24.05.18	21-22, 24-28	35,5	69,0 (45-117)	5/14
fruchtend					27/36
blühend	11.06.20	24-31	18,0	72,9 (39-108)	4/14
fruchtend	29.06.20	27-31	20,4	90,8 (63-124)	16/26



Digitalis purpurea

- Pflanzung KW 36, 16 Pfl/m²
- kurzstieliger zweiter Flor
- Ernteverfrühung +4 Tage nach Verfrühungsmaßnahmen

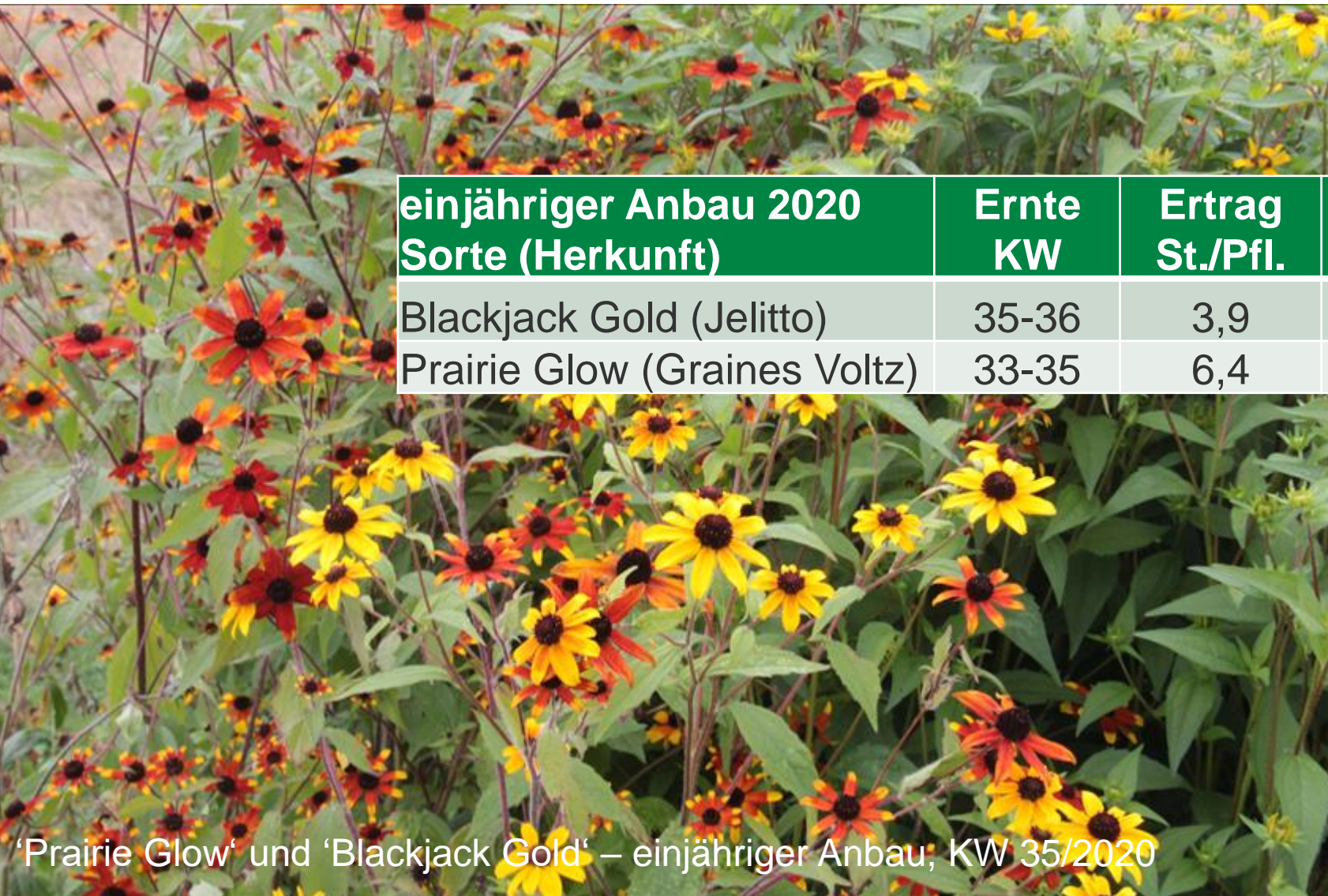


Sorte	Erntebeginn	Ernte in KW	Ertrag St./Pfl.	Länge cm (von-bis)	Haltbarkeit Wasser/mit BFH
Alba (Graines Voltz)	29.05.17	22-27	6,0	75,5 (37-102)	14/18
Gloxinoides Mischung (Chrestensen)	18.05.18	20-22, 24-29	13,0	52,2 (30-107)	10/20
Pam's Choice (Jelitto)	18.05.18	20-22, 23-29	7,0	73,0 (36-110)	10/13
Apricot (Jelitto)	18.05.18	20-22, 23-28	6,0	59,2 (33-88)	10/13
Excelsior Mischung (Chrestensen)	18.05.18	20-22, 23-29	11,8	58,2 (32-107)	12/19
Foxy (Graines Voltz)	27.05.19	22-24	4,6	75,8 (41-101)	14/17
Gloxinoides Mischung (Chrestensen)	31.05.19	22-23, 25, 27-29	8,9	94,1 (38-133)	10/19

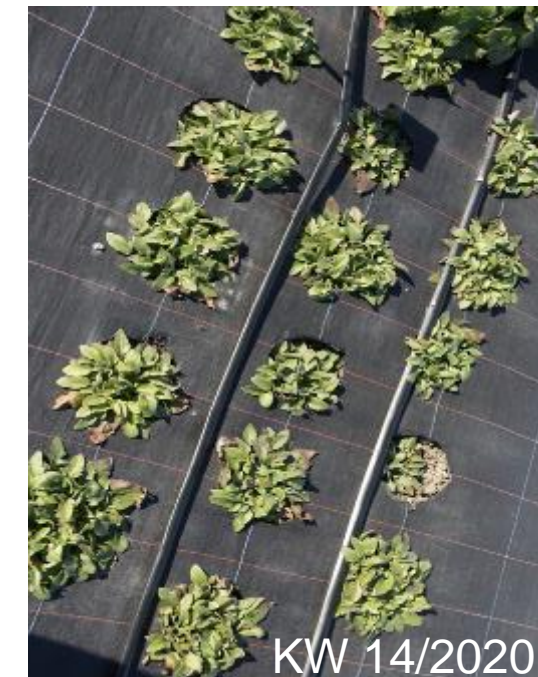
Rudbeckia triloba (☉-☉)

- Pflanzung KW 36, 10-12 Pfl/m²
- Netze
- gut aufgeblüht ernten, BFH

zweijähriger Anbau	Sorte (Herkunft)	Erntebeginn	Ernte KW	Ertrag St./Pfl.	Länge cm (von-bis)	Haltbarkeit W/BFH
	Prairie Glow (Jelitto)	16.07.18	29-30f	7,6	110,2 (66-160)	4/14 Tage
	Filou (Weigelt)	16.07.18	29-30f	7,2	116,2 (57-162)	7/11 Tage
	Blackjack Gold (Jelitto)	10.08.20	ab 32	19,6	111,1 (94-125)	4/23 Tage



einjähriger Anbau 2020	Sorte (Herkunft)	Ernte KW	Ertrag St./Pfl.	Länge cm (von-bis)	Haltbarkeit W/BFH
	Blackjack Gold (Jelitto)	35-36	3,9	95,2 (66-116)	7/14 Tage
	Prairie Glow (Graines Voltz)	33-35	6,4	90,6 (53-129)	7/21 Tage



'Prairie Glow' und 'Blackjack Gold' – einjähriger Anbau, KW 35/2020

Rudbeckia hirta (☺-☺)

■ Pflanzung KW 36, 12 Pfl/m²



zweijähriger Anbau Sorte (Herkunft)	Ernte- beginn	Ernte KW	Ertrag St./Pfl.	Länge cm (von-bis)	Haltbarkeit W/BFH
Cherry Brandy (Sonnensaat)	01.07.19	27-30	25,8	52,9 (33-68)	8/11 Tage
Goldilocks (Graines Voltz)	09.07.20	28-30	11,3	58,3 (38-67)	11/14 Tage
Cappuccino (Volmary)	02.07.20	27-31	26,5	57,4 (40-87)	11/18 Tage
Prairie Sun (Volmary)	06.07.20	28-30	30,3	56,1 (42-71)	13/23 Tage



einjähriger Anbau 2020 Sorte (Herkunft)	Ernte KW	Ertrag St./Pfl.	Länge cm (von-bis)
Cappuccino (Volmary)	28-34	7,7	47,9 (30-65)
Goldilocks (Graines Voltz)	27-32	6,8	42,3 (30-53)
Prairie Sun (Volmary)	28-35	7,9	51,4 (35-65)

Silene orientalis (compacta) (Jelitto)

- Pflanzung bis KW 39, 16-20 Pfl/m², Netze
- 3-7 Tage Verfrühung nach Flachabdeckung bzw. Lochfolientunnel



Erntebeginn	Ernte KW	Ertrag St./Pfl.	Länge cm (von-bis)	Haltbarkeit W/BFH
24.05.18	21-23, 24-28	20,0	54,9 (32-94)	8/15 Tage
11.06.20	24-25, 29	8,2	67,2 (40-87)	8/15 Tage



Salvia sclarea 'Vatican White' (Jelitto)

- Pflanzung bis KW 36, 6-8 Pfl/m²
- Ernte mit gestreckten Blütenständen
- bis +4 Tage nach Verfrühungsmaßnahmen



Erntebeginn	Ernte KW	Ertrag St./Pfl.	Länge cm (von-bis)	Haltbarkeit W/BFH
28.05.18	22-23, 24-28	16,5	62 (37-122)	8/13 Tage
08.06.20	24-30	28,5	65,5 (37-112)	9/22 Tage



Und wie sah und sieht es dieses Jahr auf dem Pillnitzer Probefeld aus?



12.02.2021



Abdeckung KW 10/2021









... und jetzt? – Auf zum Rundgang!



Blick Richtung Süd



Blick Richtung Nord