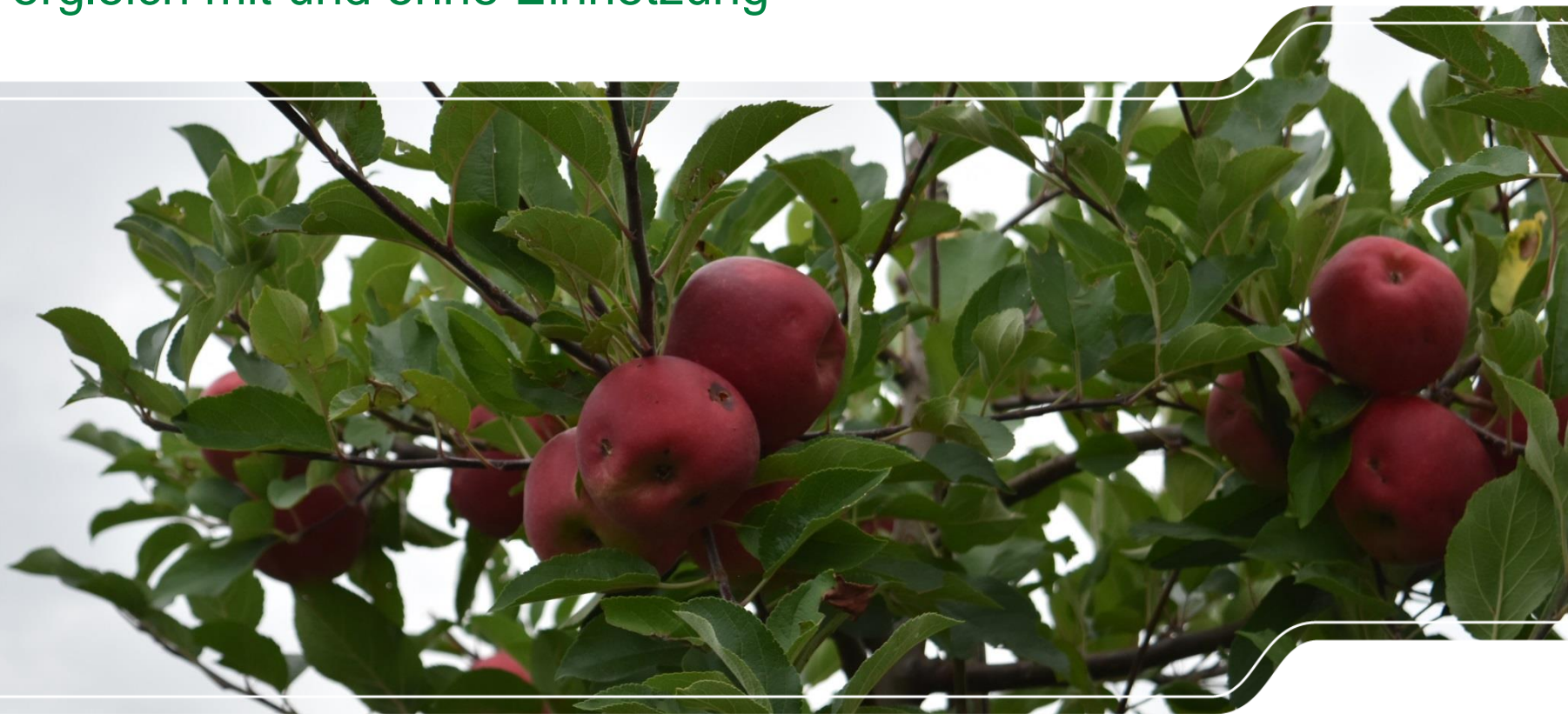


# Auswirkungen des Hagels 2019 unter dem Einzelreihenhagelnetz Vergleich mit und ohne Einnetzung



# Hagel in Pillnitz

## Beispiele der Hagelschäden



# Schadenserhebung

## Welche Bäume wurden ausgewählt



# Schadenserhebung

## Wo und wieviel wurde gezählt



Bereich über dem Netz  
1 x 30 Äpfel/Sorte

Bereich unter dem Netz  
4 x 25 Äpfel/Sorte und  
Reihenseite (Ost und West)

# Schadenserhebung

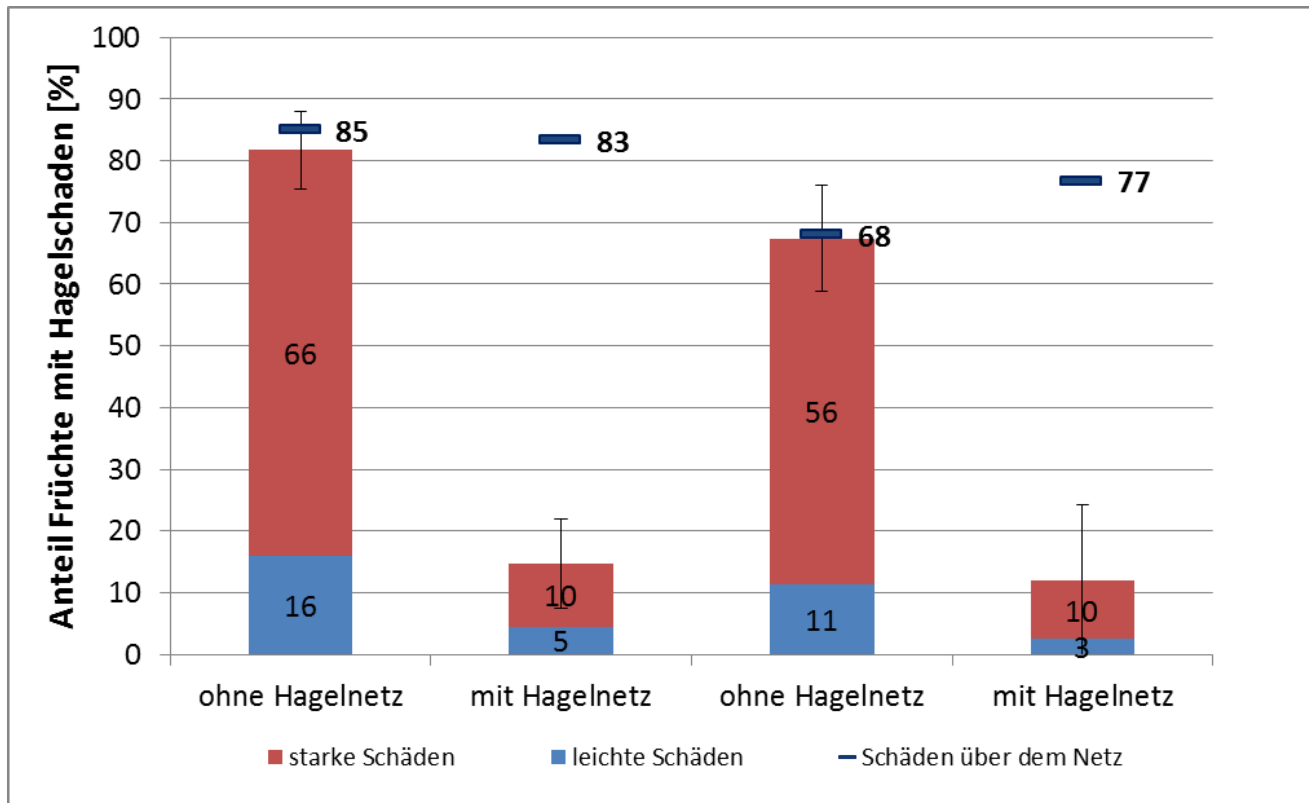
## Wo und wieviel wurde gezählt



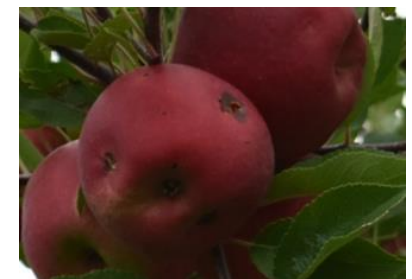
Bereich über dem Draht  
1 x 30 Äpfel/Sorte

Bereich unter dem Draht  
4 x 25 Äpfel/Sorte und  
Reihenseite (Ost und West)

# Ergebnisse mit und ohne Hagelnetz

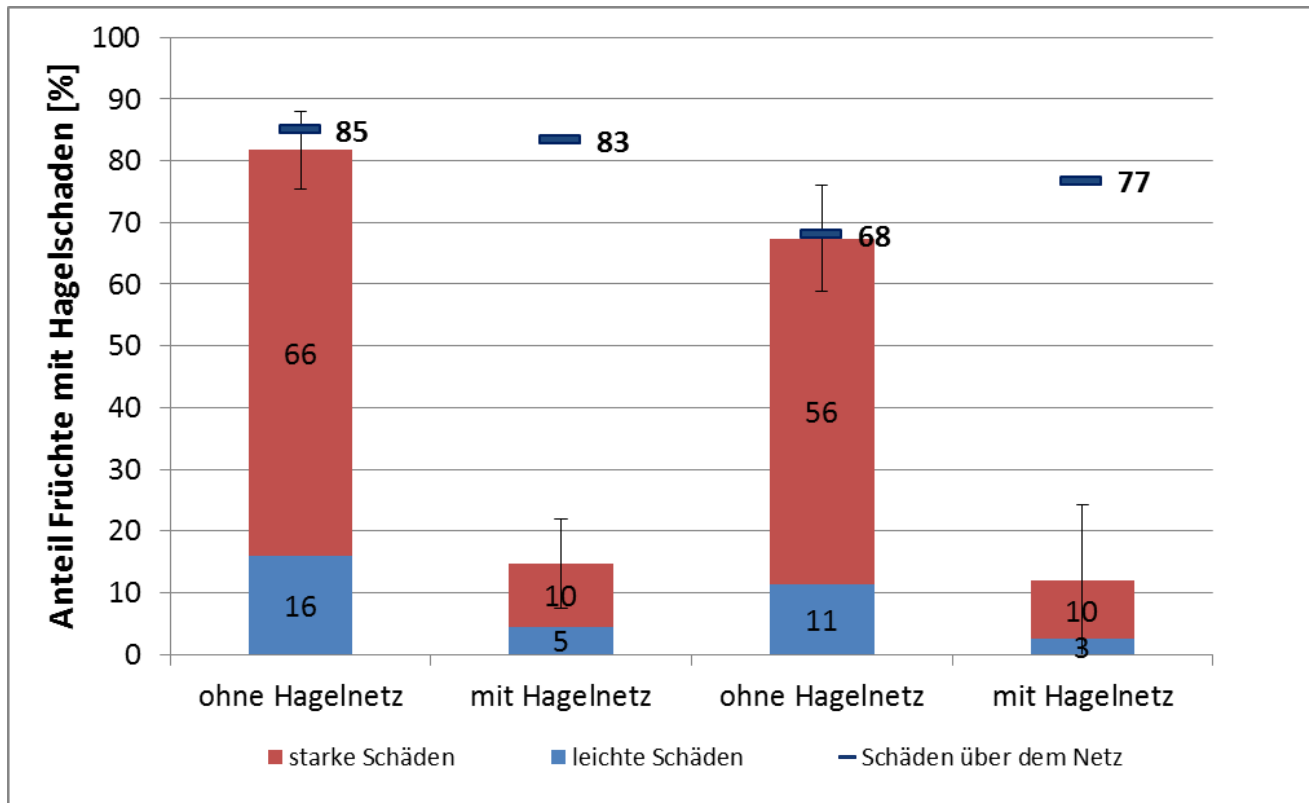


leichter Schaden



starker Schaden

# Ergebnisse mit und ohne Hagelnetz



leichter Schaden



starker Schaden

# Betriebswirtschaftliche Auswirkungen

## Einfluss des Hagelnetzes auf Erlös und Kosten

- Ertrag HK I und II bei vollständiger Einnetzung: -13 bis 15 %
- Ertrag HK I und II bei Teileinnetzung: -30 %
- Zusätzliche jährliche Abschreibung von rund 1200 €
- Zusätzliche Lohnkosten für Auf- und Abrollen der Netze von rund 350 €/Jahr (7x Öffnen: 2,5 AKh und Schließen: 1,5 AKh)
- Anstieg der Erntekosten um 25 % → auf 3.600 €/ha
- → bei einem jährlichen Erlös von 13.500 €/ha bleiben nach einem Hagelereignis 11.500 bis 12.500 €/ha (inkl. Erlöse für Mostobst 0,10 €/kg)





# Betriebswirtschaftliche Auswirkungen

## Einfluss eines Hagelereignisses auf Erlös und Kosten

- Ertrag HK I und II ohne Einnetzung: -100 %
- Ertrag Mostobst : +100 %
- Senkung der Erntekosten um 25 % → 2.200 €/ha
  
- → bei einem jährlichen Erlös von 13.500 €/ha bleiben nach einem Hagelereignis 4000 €/ha (inkl. Erlöse für Mostobst 0,10 €/kg)



# Schlussfolgerungen

## Einzelreihenhagelnetz

- Höherer Aufwand bei der Bearbeitung
- Erhöhung der Erntekosten aufgrund der höheren Anforderungen bei der Ernte
- → Amortisierung bei min. einem Hagelereignis alle 5 Jahre
- Jedes Netz ist besser als kein Netz?!