

Zusammenhang zwischen Pflanzabstand und Pflegeaufwand bei Bodendeckern

Versuchsergebnisse



21. Tag des Friedhofsgärtners am 15. Juni in Frankenberg
Tom Kirsten , Kerstin König LfULG

Versuchsfragen:

- Welcher Zusammenhang besteht zwischen Pflanzabstand und Pflegeaufwand bei Bodendeckern?
- Wann wird der 100%ige Bodenschluss bei unterschiedlichen Pflanzdichten erreicht?
- Wie verhalten sich verschiedene Gattungen, Arten oder Sorten hinsichtlich ihrer Anwachsgeschwindigkeit?
- Kann durch dichte Pflanzungen Arbeitszeit in der Pflege der Bodendecker eingespart werden?

Versuchsaufbau:

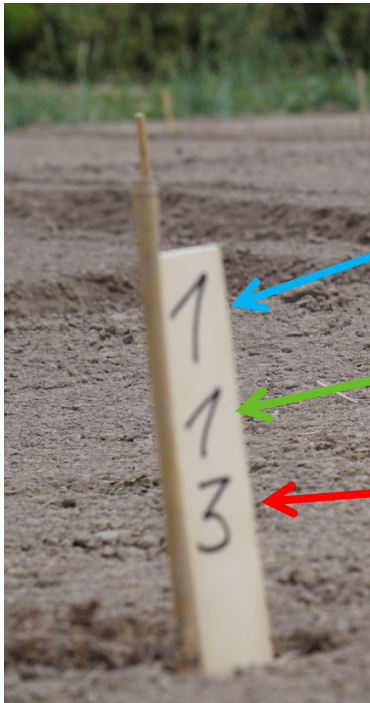
- Fläche vollsonnig
- 60 x 5 m
- Einzelparzellen 1 x 1 m
- 12 Arten
- 9 er Topf
- 3-4 verschiedene Pflanzdichten
- 3 Wiederholungen
- Pflanzung am 12. Juni 2018
- Laufzeit mind. 3 Jahre







Pflanzplanung:



Wiederholung 1-3

Pflanzenart 1-12

Pflanzabstand 1-4

12 Gattungen, Arten, Sorten

| | |
|---------------------|---------------------|
| Cotoneaster dammeri | ‘Evergreen‘ |
| Cotoneaster dammeri | ‘Radicans ‘ |
| Cotoneaster dammeri | ‘Streibs Findling‘ |
| Cotoneaster dammeri | ‘Cochleatus‘ |
| Euonymus fortunei | ‘Emerald Gold‘ |
| Euonymus fortunei | ‘Minimus‘ |
| Euonymus fortunei | ‘Sunspot‘ |
| Mitchella repens | |
| Vinca minor | ‘Marie‘ |
| Arabis procurrens | |
| Sedum floriferum | ‘Weihensteph. Gold‘ |
| Sedum spurium | ‘Fuldaglut‘ |





4 x 4
16 St./m²



5 x 5
25 St./m²



6 x 6
36 St./m²

und bei Euonymus 7 x 7
49 St./m²

Euonymus fort. 'Emerald Gold'



Spezielle Bodenvorbereitung für
Mitchella

15 cm Bodenaustausch

Rhododendron Spezialsubstrat



Bonituren:

14 tägig (entspr. Grabpflegevertrag)

Gesamteindruck 1-9

Bodendeckungsgrad in %

Blüte / Frucht

Ausfälle

Zeitaufwand für Unkraut entfernen und Bodenlockerung (15s, 30s, ...)

Photodokumentation

Erfassung Schnittaufwand

Häufigkeit, Höhe, Rand, Zeit

Erfassung Niederschlag und Gießgänge

Termin, Menge





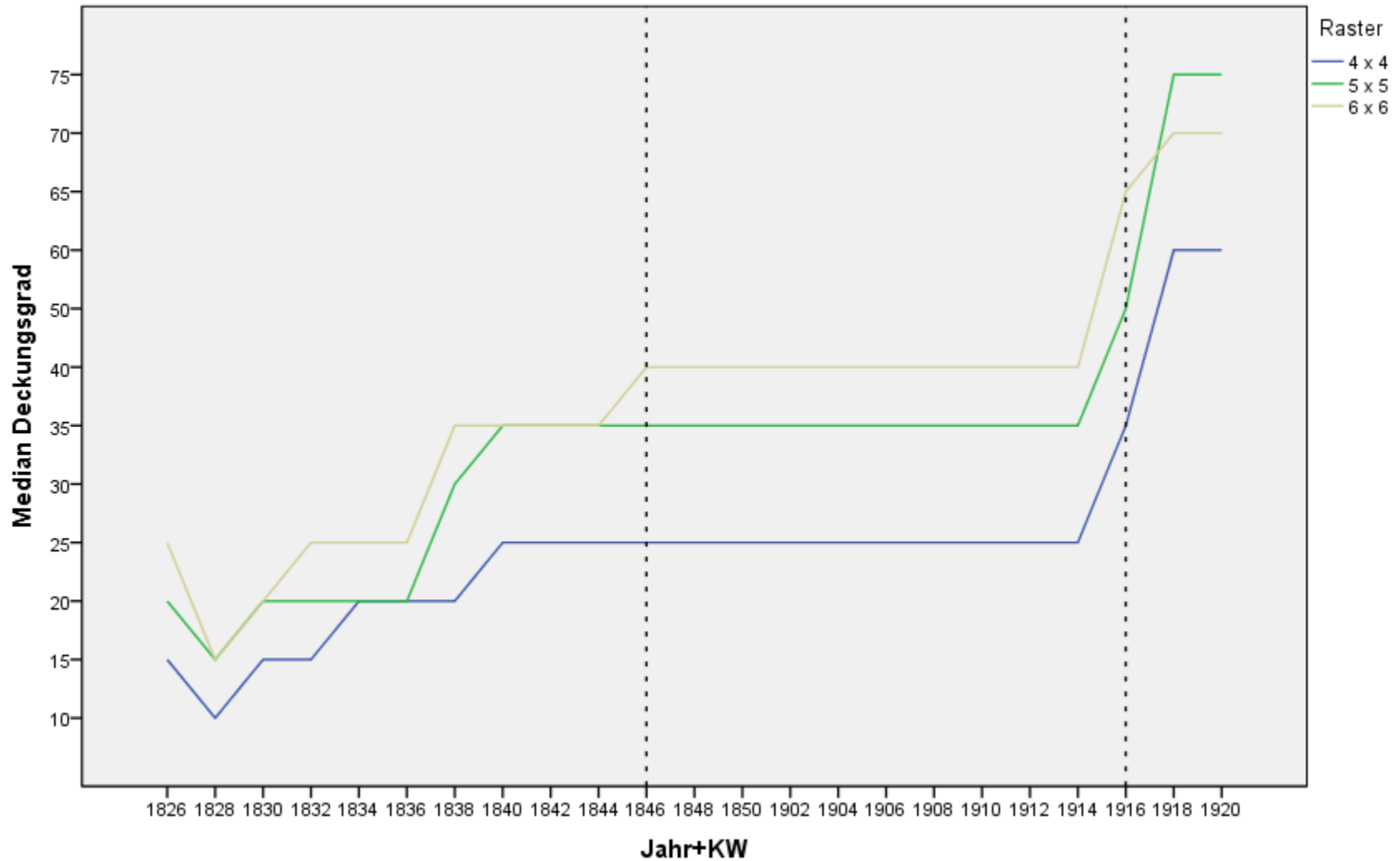
Vorstellung der Ergebnisse:

(hier nur 2 von 8 Arten)

Cotoneaster dammeri 'Evergreen'



Entwicklung Deckungsgrad Cotoneaster dammeri 'Evergreen'



Zeitaufwand Jäten und Lockern Cotoneaster dammeri 'Evergreen'

LANDESAMT FÜR UMWELT,
LANDWIRTSCHAFT
UND GEOLOGIE



Freistaat
SACHSEN





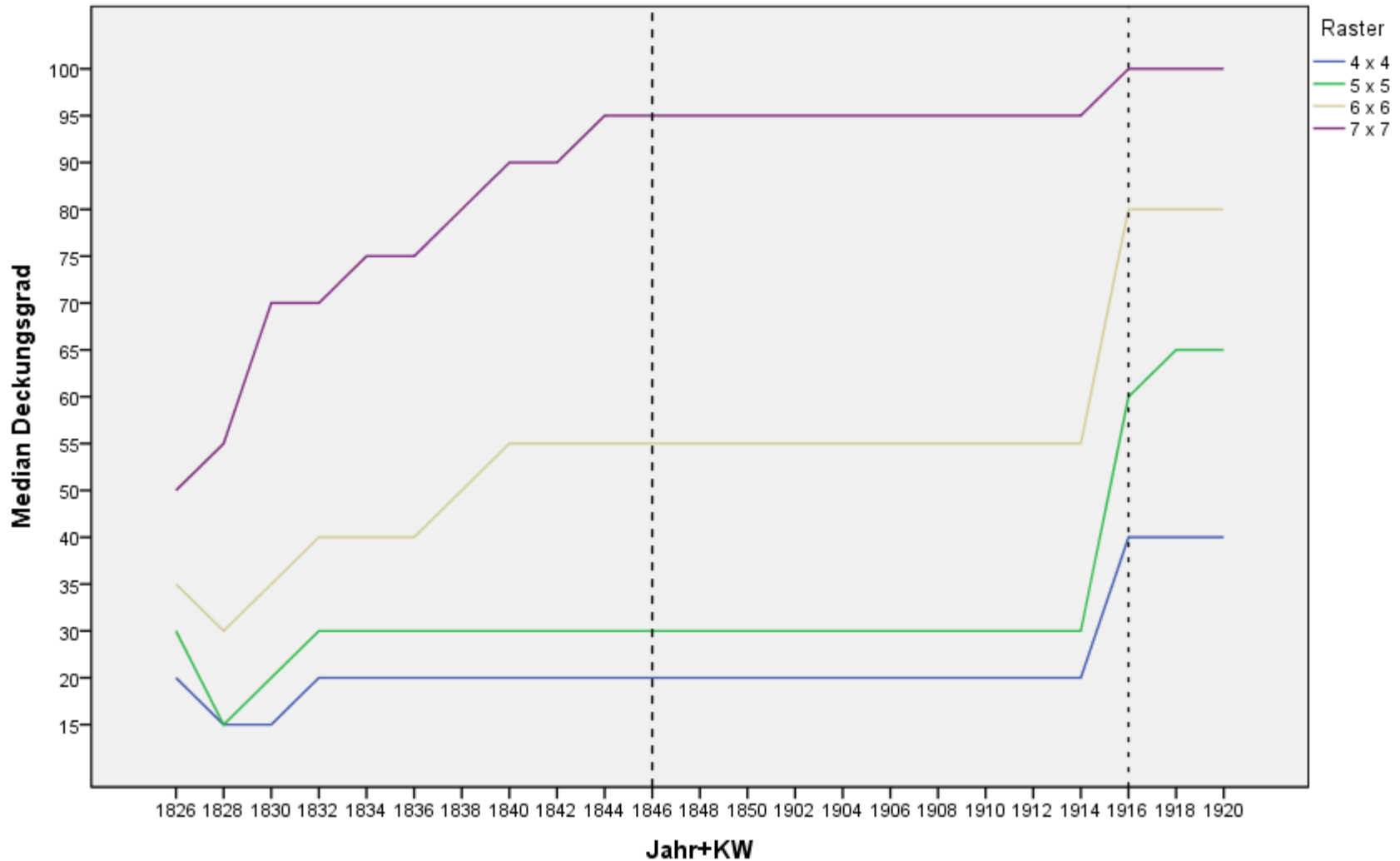
Cotoneaster dammeri 'Evergreen'



Euonymus fortunei 'Minimus'



Entwicklung Deckungsgrad Euonymus fortunei 'Minimus'



Zeitaufwand Jäten und Lockern *Euonymus fortunei* 'Minimus'

LANDESAMT FÜR UMWELT,
LANDWIRTSCHAFT
UND GEOLOGIE



Freistaat
SACHSEN

Euonymus fortunei 'Minimus'



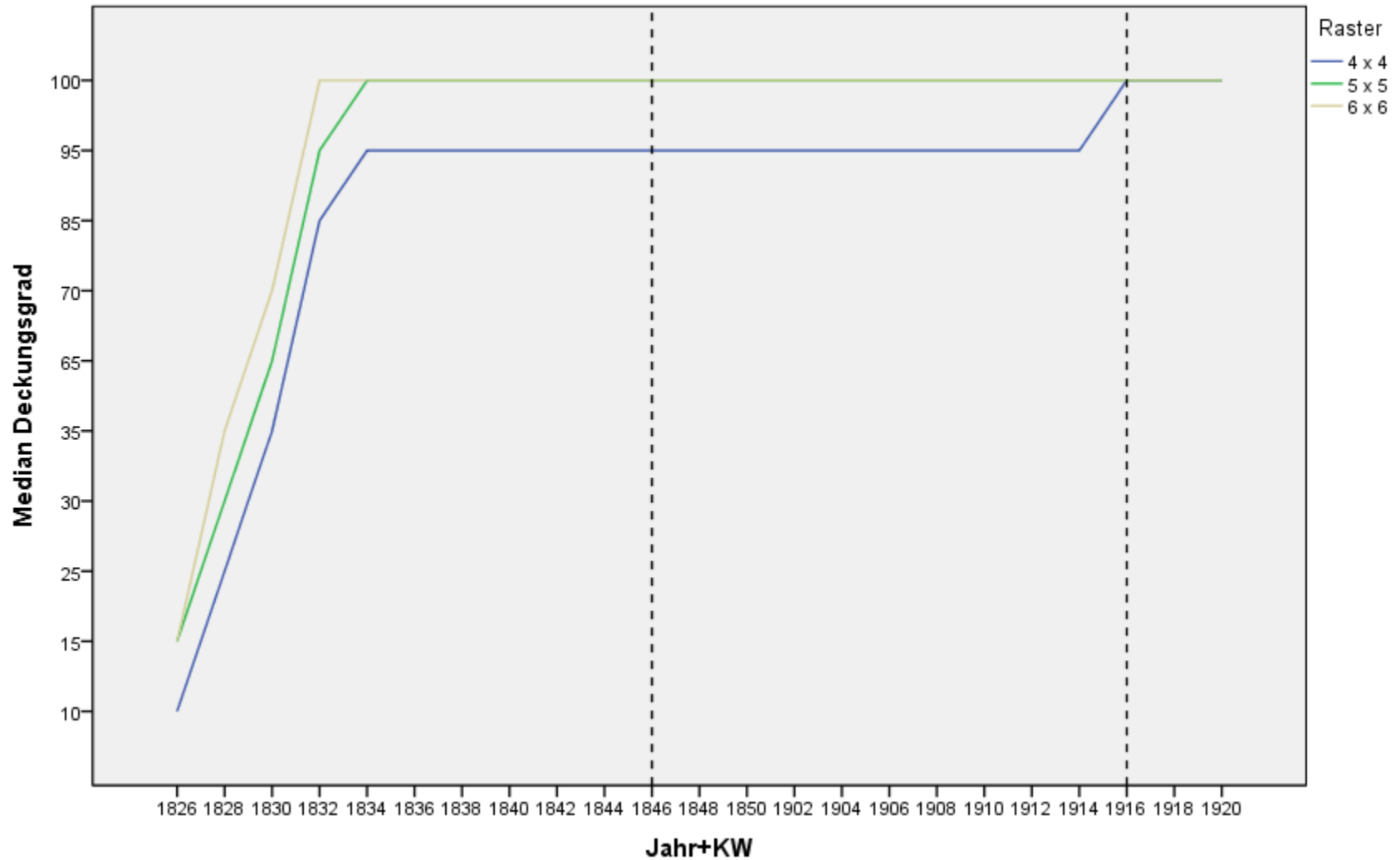
Sedum floriferum 'Weihenstephaner Gold'







Entwicklung Deckungsgrad Sedum floriferum 'Weihenstephaner Gold'



Zeitaufwand Jäten und Lockern Sedum floriferum ‘Weihenstephaner Gold‘

LANDESAMT FÜR UMWELT,
LANDWIRTSCHAFT
UND GEOLOGIE



Freistaat
SACHSEN

Sedum floriferum 'Weihenstephaner Gold'



Deckungsgrad

KW 46/2018 und 16/2019

Alle Arten und Sorten, Raster 6 x 6

LANDESAMT FÜR UMWELT,
LANDWIRTSCHAFT
UND GEOLOGIE



Freistaat
SACHSEN

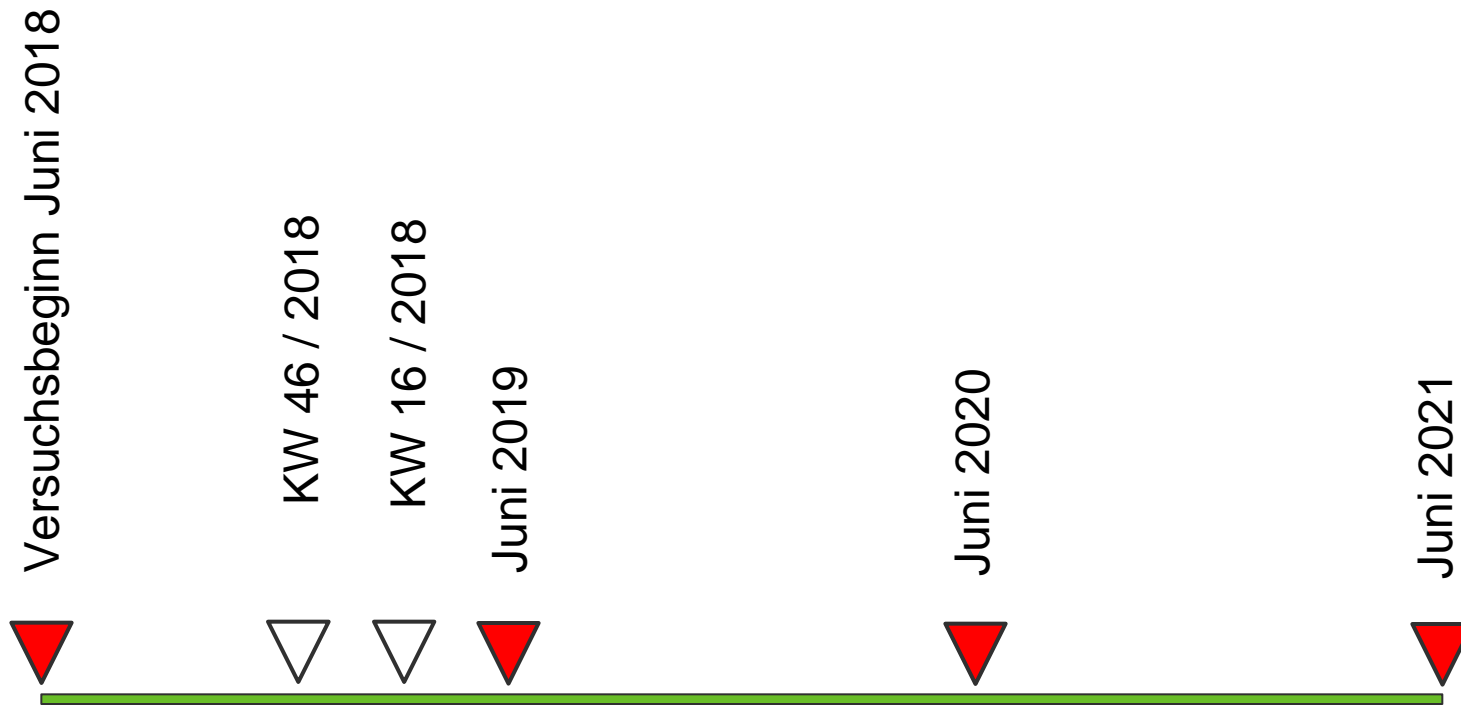
Zeitaufwand Jäten und Lockern sei Versuchsbeginn Alle Arten und Sorten

LANDESAMT FÜR UMWELT,
LANDWIRTSCHAFT
UND GEOLOGIE



Freistaat
SACHSEN

Einordnung der bisherigen Stichtage in den Versuchsablauf





Kontakt

Kerstin König
SÄCHSISCHES LANDESAMT FÜR UMWELT, LANDWIRTSCHAFT
UND GEOLOGIE
Referat 83 | Garten- und Landschaftsbau
Lohmener Str.10 | 01326 Dresden
Postanschrift: Pillnitzer Platz 3 | 01326 Dresden - Pillnitz
Tel.: +49 0351 2612 8305 | Fax: +49 0351 2612 8099
Kerstin.Koenig@smul.sachsen.de | www.smul.sachsen.de/lfulg