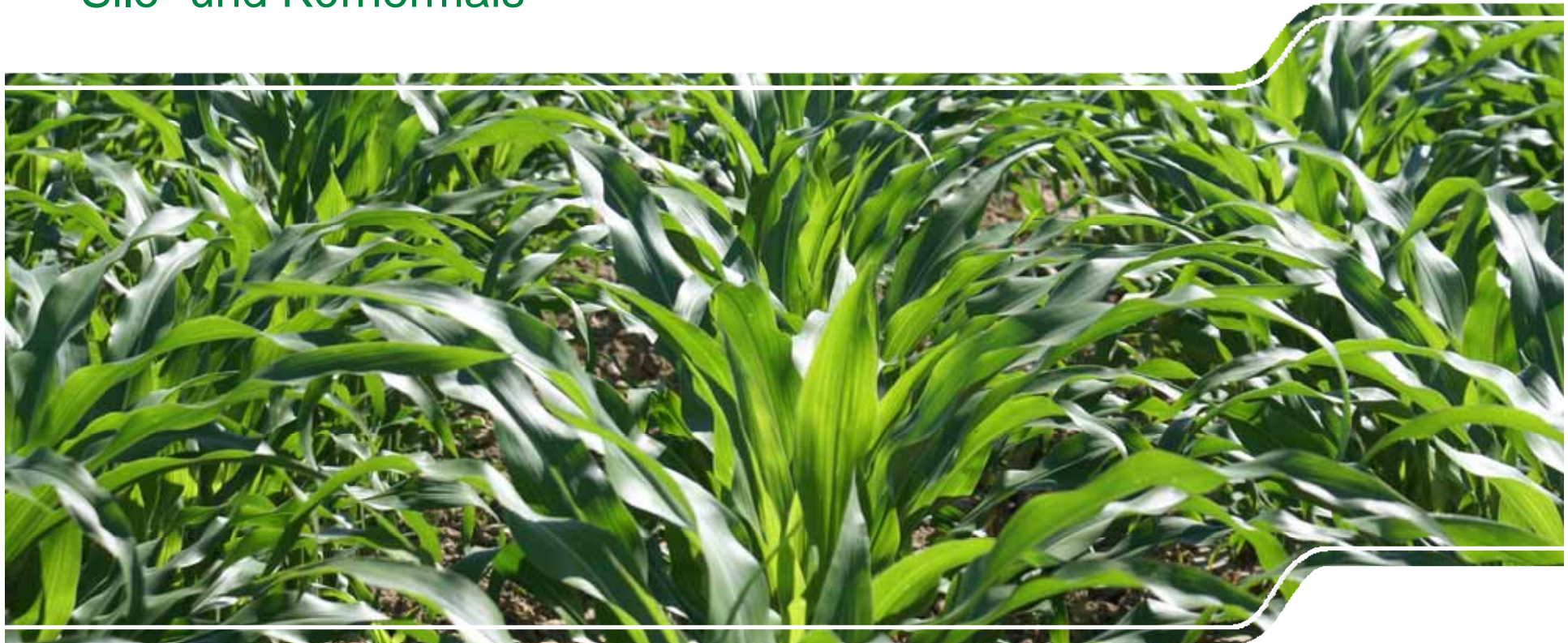


# Sortenempfehlungen für 2011

## Silo- und Körnermais



# Sortenempfehlungen Silo- und Körnermais für 2011

## 1. Einleitung

- Anbauumfang und Ertragsniveau von Silo- und Körnermais in Sachsen
- Anbaubedingungen des Jahres 2010

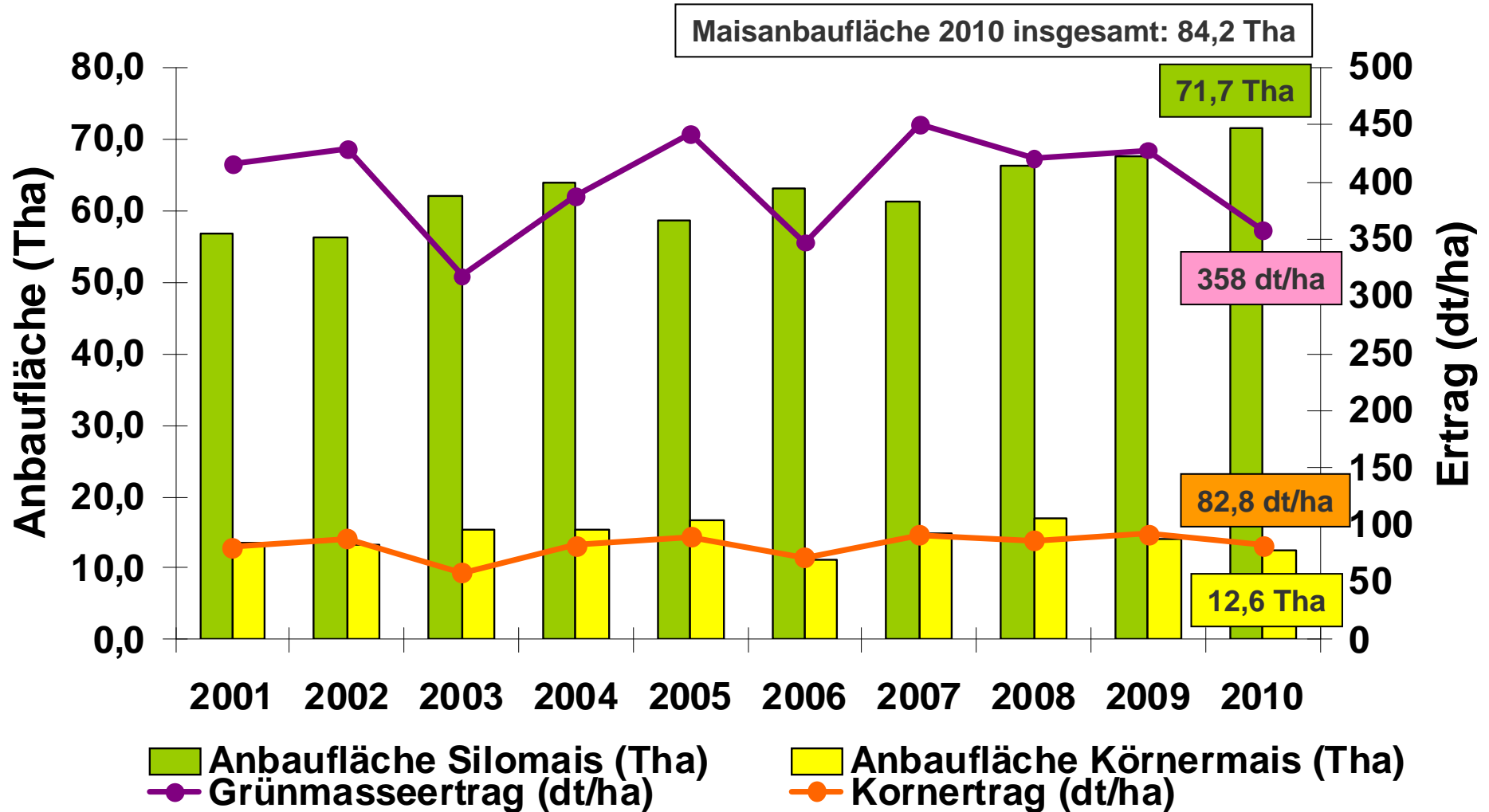
## 2. Ergebnisse der Landessortenversuche Silomais 2008 - 2010 und Sortenempfehlungen für 2011

- frühes Sortiment
- mittelfrühes Sortiment

## 3. Ergebnisse der Landessortenversuche Körnermais 2008 - 2010 und Sortenempfehlungen für 2011

- frühes Sortiment
- mittelfrühes Sortiment

## Anbaufläche und Erträge von Mais in Sachsen

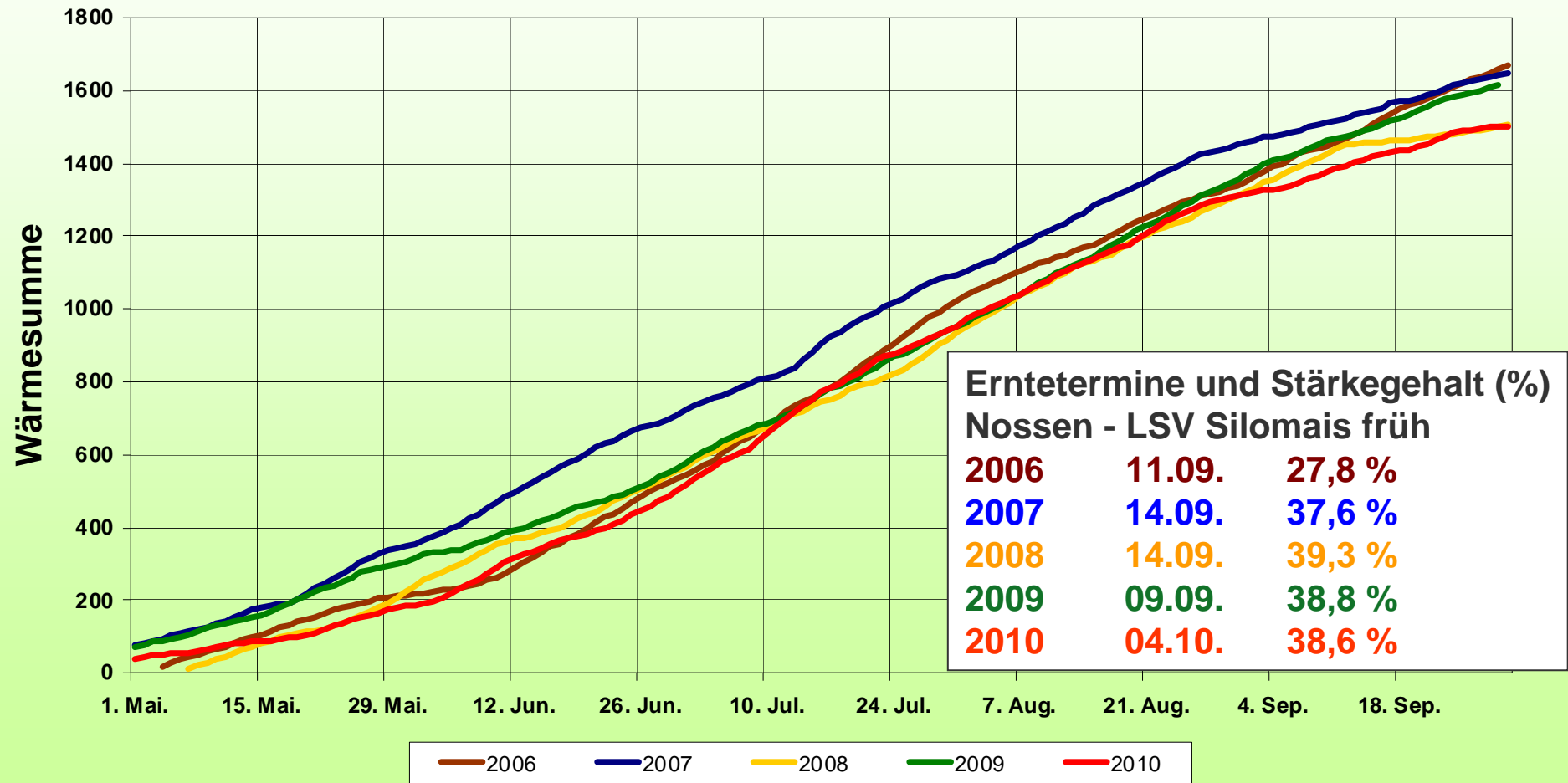


**Maispflanzen in Salbitz am 21.05.2010**



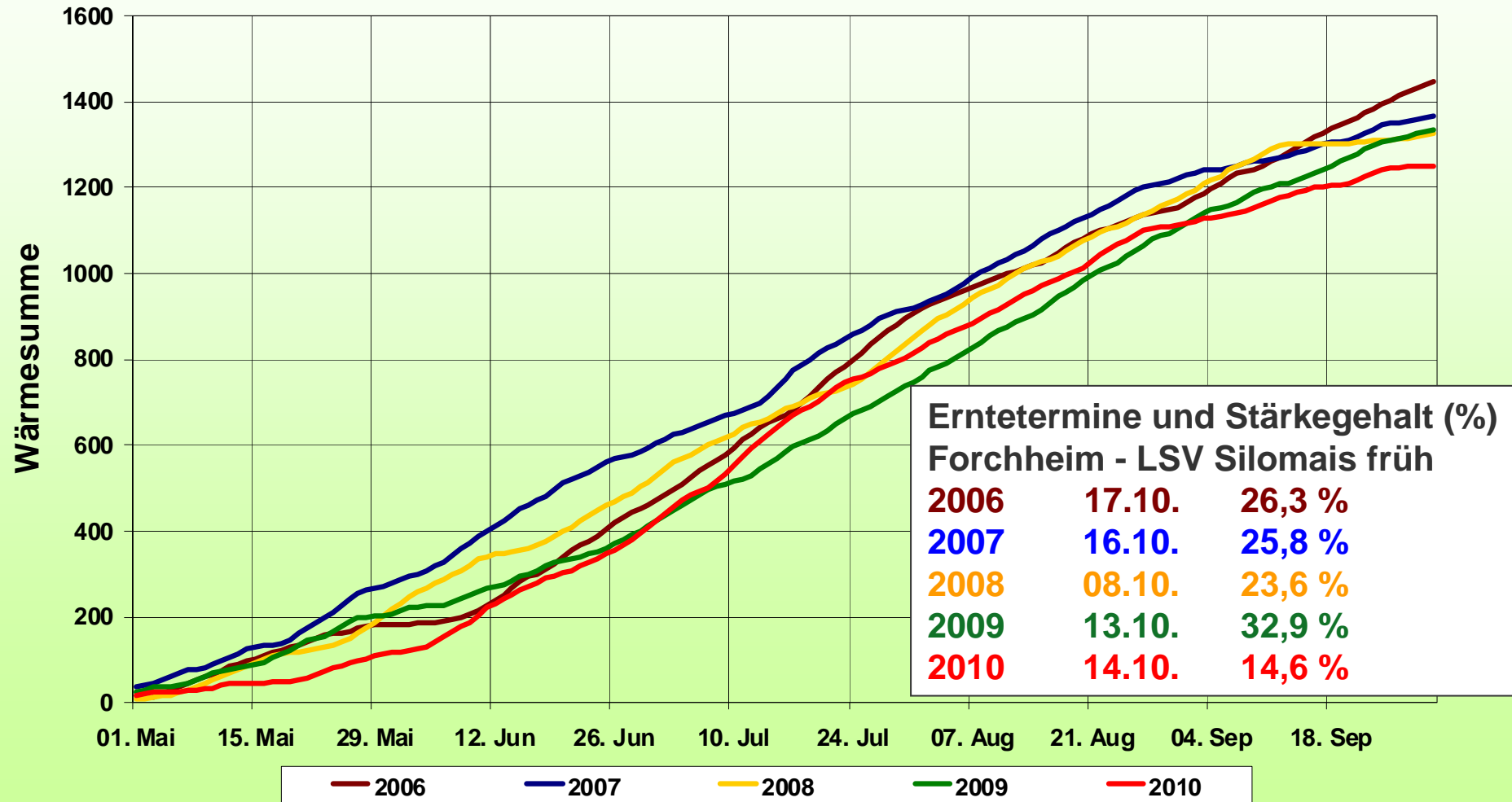
## Wärmesumme 2006 - 2010 (Basis 6°C)

Versuchsort: Nossen

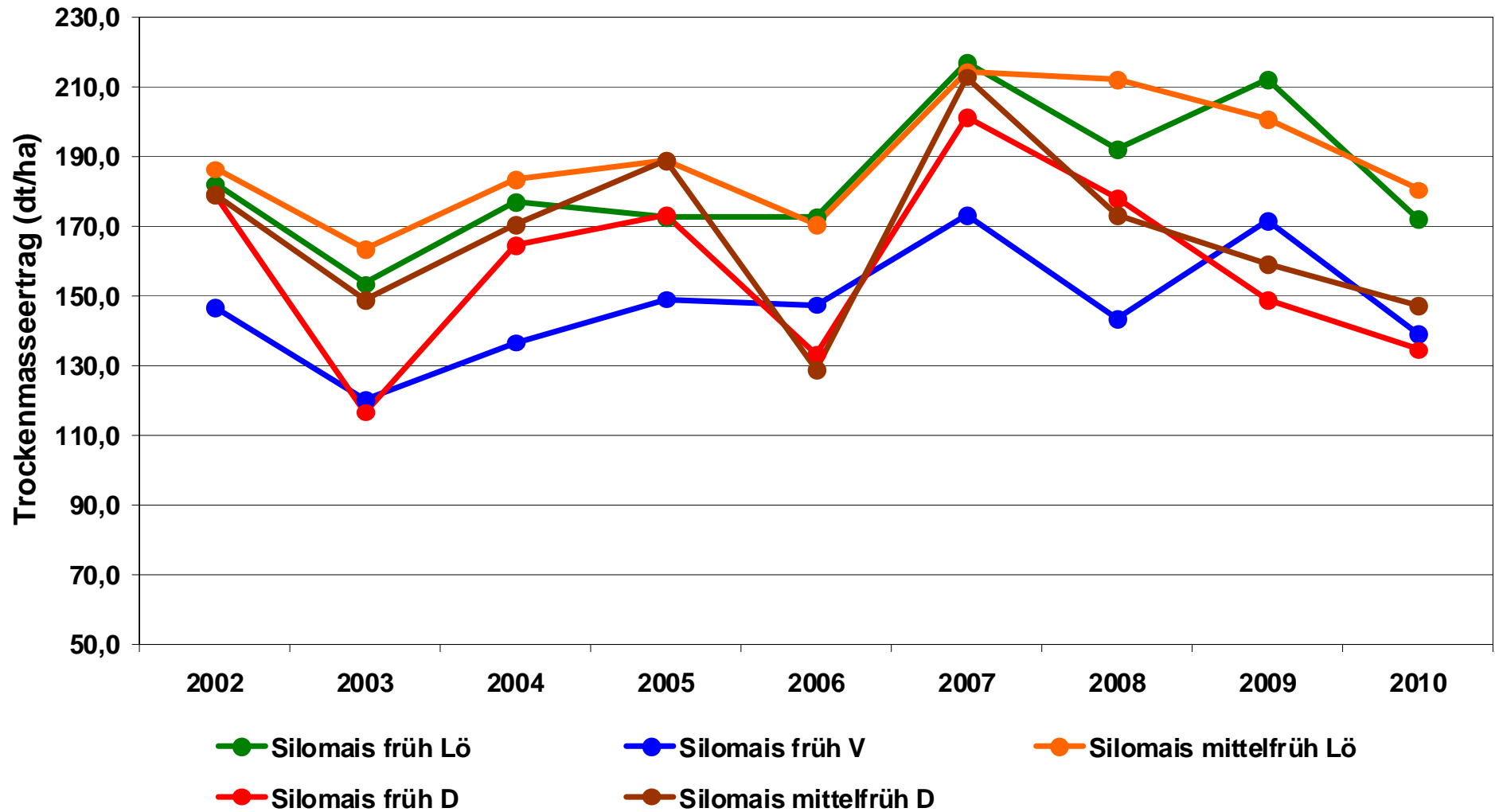


## Wärmesummen 2006 - 2010 (Basis 6°C)

Versuchsort: Forchheim



## Ertragsniveau der LSV Silomais 2002 - 2010



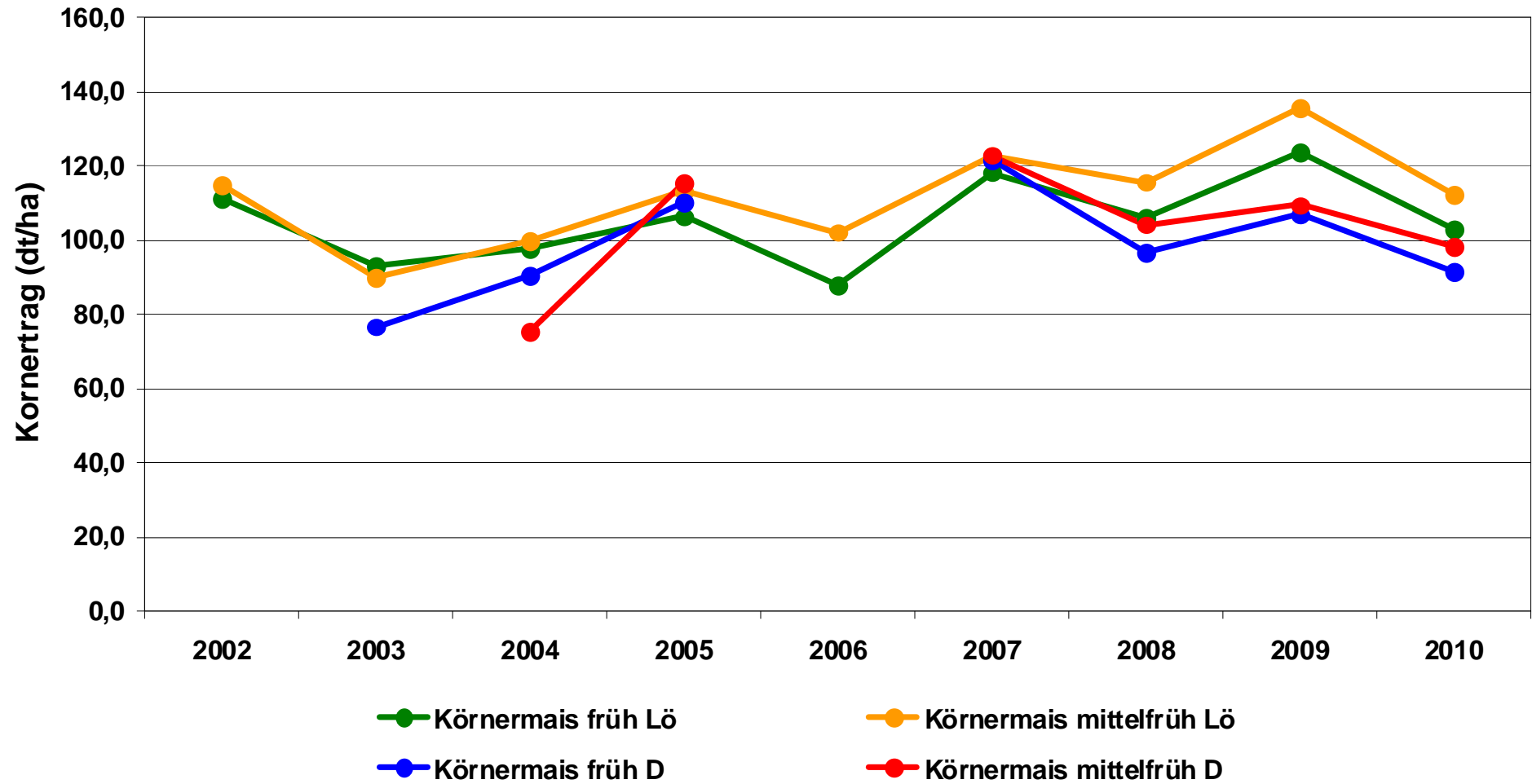
## Erträge und Inhaltsstoffe LSV Silomais 2010

	RG früh			RG mittelfrüh	
	D-St.	Lö-St.	V-St.	D-St.	Lö-St.
	N = 5	N = 5	N = 3	N = 7	N = 5
Datum weibliche Blüte	25.7.	27.7.	1.8.	25.7.	27.7
Trockenmasseertrag (dt/ha)	134,5	171,8	139,1	147,3	180,4
Energieertrag (GJ NEL/ha)	90,2	113,2	85,9	100,7	117,9
Stärkeertrag (dt/ha)	41,3	53,7	45,8	48,5	58,0
TS-Gehalt (%)	30,7	31,8	28,2	32,8	32,2
Stärkegehalt (%)	30,6	31,0	30,4	33,0	32,0
Energiedichte (MJ NEL/kg TM)	6,71	6,58	6,14	6,84	6,52
ELOS (%)	73,8	72,4	66,9	75,4	71,2

Mittelwerte der dreijährig geprüften Sorten



## Ertragsniveau der LSV Körnermais 2002 - 2010



# LSV Silomais 2008 - 2010 – frühe Reifegruppe

## Leistungen (relativ) und Eigenschaften der Sorten

Sorte	Reife- zahl	Ge- biet	Ertragsleistungen			TS- Gehalt	Stärke- gehalt	Energie- dichte	Verdau- lichkeit	Stand- festigk.	Pfl.- länge
			TM	Stärke	Energie						
<b>dreijährige Prüfungsergebnisse 2008 - 2010</b>											
Amadeo ●	S 220	D	98	100	98	102	103	100	0/+	+	m
		Lö	100	104	100	101	104	100			
		V	99	103	99	104	105	100			
NK Falkone ●	S 210	D	101	100	101	101	99	100	0/+	+	m
		Lö	101	102	101	100	101	101			
		V	102	101	102	99	99	100			
Kalvin ●	S 220	D	102	101	101	98	99	99	0	+	m
		Lö	103	104	102	98	101	99			
		V	102	102	101	96	100	100			
NK Jasmic	S 210	Lö	99	97	98	103	98	99	0	+	m
		V	99	100	98	103	100	99			
NK Gitago ●	S 220	D	100	99	100	99	99	100	0/+	++	m-l
		Lö	100	98	100	98	97	100			
		V	101	98	101	97	96	100			
Sphinx	S 220	Lö	97	96	99	100	98	101	+	++	k
		V	97	97	98	101	100	101			

Bezugsbasis ist das Mittel der dreijährig geprüften Sorten

● = Empfehlungssorten

## LSV Silomais 2008 - 2010 – frühe Reifegruppe Leistungen (relativ) und Eigenschaften der Sorten

Sorte	Reife- zahl	Ge- biet	Ertragsleistungen			TS- Gehalt	Stärke- gehalt	Energie- dichte	Verdau- lichkeit	Stand- festigk.	Pfl.- länge
			TM	Stärke	Energie						
<b>zweijährige Prüfungsergebnisse 2009 - 2010</b>											
Fabregas	S 210	D	101	100	100	100	100	100	0/-	++	m-l
		Lö	101	101	100	103	100	99			
		V	99	97	97	105	99	98			
Könixx	S 210	D	96	95	95	101	99	99	0	+	m
		Lö	95	93	94	99	98	99			
		V	98	99	97	103	102	100			
Aaposo ●	S 220	D	97	97	96	107	100	99	+	++	k
		Lö	101	105	100	104	104	100			
		V	102	104	101	103	101	99			
Ambrosini ●	S 220	D	106	105	104	99	99	99	-	++	m-l
		Lö	103	97	101	99	94	98			
		V	102	95	99	99	93	97			
Castro*	S 220	D	98	95	98	102	99	100	0/+	+	m-k
		Lö	98	98	97	101	100	100			
		V	97	96	95	106	99	98			

Bezugsbasis ist das Mittel der dreijährig geprüften Sorten

● = Empfehlungssorten

# LSV Silomais 2008 - 2010 – frühe Reifegruppe

## Leistungen (relativ) und Eigenschaften der Sorten

LANDESAMT FÜR UMWELT  
LANDWIRTSCHAFT  
UND GEOLOGIE



Sorte	Reife- zahl	Ge- biet	Ertragsleistungen			TS- Gehalt	Stärke- gehalt	Energie- dichte	Verdau- lichkeit	Stand- festigk.	Pfl.- länge
			TM	Stärke	Energie						
<b>einjährige Prüfungsergebnisse 2010</b>											
Podium*	S 200	Lö	97	97	96	101	99	99	0/-	++	k
		V	93	90	91	109	98	98			
Sulexa	S 200	Lö	95	92	92	100	98	97	-	++	m-l
		V	92	88	89	96	95	96			
Surehand*	c.S 200	V	88	82	84	101	91	95	--	+	k
LG 30211	S 210	D	100	104	100	101	105	100	+	++	m
		Lö	100	99	99	102	98	100			
		V	101	96	101	99	98	101			
LG 30222	S 210	D	106	111	107	104	106	101	+	++	m
		Lö	107	110	108	98	103	101			
		V	105	105	105	96	97	100			
Ayrro*	S 220	D	111	109	110	100	100	99	0	0/+	l
		Lö	101	91	100	95	89	98			
		V	106	95	104	92	90	99			
Klosi CS*	S 220	D	101	105	101	103	106	100	0/-	++	m-l
		Lö	95	94	93	100	100	99			
		V	91	90	89	105	98	97			

Bezugsbasis ist das Mittel der dreijährig geprüften Sorten

\* = EU-Sorte

## LSV Silomais 2008 - 2010 – frühe Reifegruppe Leistungen (relativ) und Eigenschaften der Sorten

Sorte	Reife- zahl	Ge- biet	Ertragsleistungen			TS- Gehalt	Stärke- gehalt	Energie- dichte	Verdau- lichkeit	Stand- festigk.	Pfl.- länge
			TM	Stärke	Energie						
<b>einjährige Prüfungsergebnisse 2010</b>											
LG 30218	S 220	D	108	117	109	101	111	101	++	+	k
		Lö	105	107	105	99	101	101			
		V	104	99	104	96	100	101			
Pralinia*	S 220	D	106	102	106	101	97	100	0/+	+	l
		Lö	104	99	104	100	95	99			
		V	103	98	103	98	94	100			

Bezugsbasis ist das Mittel der dreijährig geprüften Sorten

\* = EU-Sorte

# Sortenempfehlung Silomais 2011

## - Reifegruppe früh -

Sorten mit Vorteilen in		
Energie- und Stärke- ertrag <sup>1)</sup>	Futterqualität	Energie- und Trocken- masseertrag <sup>1)</sup>
Amadeo (Lö, w)	<b>LG 3211 Lars (D-Süd, V)</b>	Ambrosini (D-Süd, 2j)
Kalvin (D)	Aaposito (Lö, V, 2j)	Kalvin (Lö, V)
NK Falkone (D)		NK Falkone (V)
NK Gitago (D-Süd)		<b>PR 39 B 56 (Lö, V)</b>
<b>Salgado (Lö, V)</b>		<b>Xxira (D-Süd, Lö, V)</b>

1) auch für Biomasseerzeugung

Anbaueignung für:      Lö      Löss-Standorte (bessere Böden)  
                                         V      Übergangslagen über 300m Höhe  
                                         D      D-Standorte (leichte Böden)

2j = 2-jährig im LSV, zum Probeanbau empfohlen

(w): ausreichende Wasserversorgung notwendig

# LSV Silomais 2008 - 2010 – mittelfrühe Reifegruppe

## Leistungen (relativ) und Eigenschaften der Sorten

Sorte	Reife- zahl	Ge- biet	Ertragsleistungen			TS- Gehalt	Stärke- gehalt	Energie- dichte	Verdau- lichkeit	Stand- festigk.	Pfl.- länge
			TM	Stärke	Energie						
<b>dreijährige Prüfungsergebnisse 2008 - 2010</b>											
Ronaldinio ●	S 240	D	100	95	99	98	95	99	0	+	m-l
		Lö	99	94	98	98	95	99			
LG 3220 Logo ●	S 230	D	99	106	100	103	107	101	+	++	m-k
		Lö	100	105	101	101	105	101			
Torres ●	S 250	D	103	103	104	98	99	101	0/+	+	l
		Lö	102	102	103	100	100	101			
Alumic ●	S 230	D	100	103	100	103	103	100	0	++	m-l
		Lö	101	104	101	102	103	100			
Ricardinio ●	S 230	D	99	100	98	102	101	100	0	+	l
		Lö	101	101	101	102	100	99			
ES Makila*	S 240	Lö	100	95	99	98	95	99	0	+	l
LG 3234 ●	S 240	D	99	102	100	100	103	101	++	++	k
		Lö	98	102	99	101	105	101			
Mazurka* ●	S 240	D	97	97	96	101	98	99	0	++	m
		Lö	97	98	97	101	101	100			
Amaryl	S 250	D	101	99	101	100	98	99	0/-	+	l
		Lö	101	99	100	101	98	99			
NK Famous ●	S 250	D	101	96	102	94	95	101	++	+	m
		Lö	101	99	102	96	99	101			

## LSV Silomais 2008 - 2010 – mittelfrühe Reifegruppe Leistungen (relativ) und Eigenschaften der Sorten

Sorte	Reife- zahl	Ge- biet	Ertragsleistungen			TS- Gehalt	Stärke- gehalt	Energie- dichte	Verdau- lichkeit	Stand- festigk.	Pfl.- länge
			TM	Stärke	Energie						
<b>zweijährige Prüfungsergebnisse 2009 - 2010</b>											
NK Cooler	S 230	D	102	97	101	101	94	99	0	+	m-l
P 8000	S 230	Lö	98	98	97	101	101	99	0/+	+	l
Agro Yoko ●	S 240	Lö	106	89	101	93	84	95	--	+	sl
ES Flex*	S 240	D	97	94	98	102	96	101	0/+	+	m
		Lö	98	98	99	102	100	101			
NK Top	S 240	D	99	97	99	101	98	100	0/+	+	m
		Lö	100	100	100	98	100	100			
P 8100 ●	S 240	D	100	103	100	105	103	100	0/+	0/+	m-l
Fernandez ●	S 250	Lö	108	89	103	95	82	95	-	+	sl
NK Perform* ●	S 250	D	104	93	103	94	88	99	0/+	+	m
	ca.	Lö	106	104	107	96	98	101			

Bezugsbasis ist das Mittel der dreijährig geprüften Sorten

\* = EU-Sorte

● = Empfehlungssorten



## LSV Silomais 2008 - 2010 – mittelfrühe Reifegruppe Leistungen (relativ) und Eigenschaften der Sorten

Sorte	Reife- zahl	Ge- biet	Ertragsleistungen			TS- Gehalt	Stärke- gehalt	Energie- dichte	Verdau- lichkeit	Stand- festigk.	Pfl.- länge
			TM	Stärke	Energie						
<b>einjährige Prüfungsergebnisse 2010</b>											
Jessy	S 230	D	105	100	102	100	96	97	0	+	I
		Lö	105	97	102	101	92	97			
Amaretto	S 250	D	109	93	104	91	85	95	-	+	sl
		Lö	111	95	107	91	86	96			
Barros	S 250	D	117	100	113	87	86	96	-	+	I
		Lö	114	98	110	89	85	96			
Farmflex*	S 250 ca.	D	98	88	96	93	91	98	0/-	0/+	I
		Lö	102	96	101	95	94	99			
Grosso	S 250	D	107	98	104	91	93	97	-	+	I
		Lö	113	105	110	91	94	97			
KWS 5133 ECO*	S 250 ca.	D	101	95	99	98	93	98	0/-	+	m-l
Marleen	S 240	D	102	97	101	90	94	98	-	0/+	I
		Lö	106	97	103	90	91	97			
MAS 21D*	S 250 ca.	D	98	95	96	93	96	97	-	+	m-l

Bezugsbasis ist das Mittel der dreijährig geprüften Sorten

\* = EU-Sorte

● = Empfehlungssorten

## Sortenempfehlung Silomais 2011 - Reifegruppe mittelfrüh -

Sorten mit Vorteilen in		
Energie- und Stärkeertrag <sup>1)</sup>	Futterqualität	Energie- und Trockenmasseertrag <sup>1)</sup>
Alumeric (Lö) <b>Asteri CS (D-Süd, Lö)</b> <b>Aventura (D-Süd, Lö)</b> LG 3220 Logo (Lö) <b>LG 3226 Lukas (D-Süd, Lö)</b> <b>Maritimo (D-Süd)</b> NK Famous (Lö) NK Nekta (Lö, w) <b>PR 39 T 13 (D-Süd, Lö)</b> Ricardinio (Lö) Torres (D, Lö)	Alumeric (D) <b>DKC 2960 (D-Süd, Lö)</b> LG 3220 Logo (D) LG 3234 (D, Lö) <b>Maritimo (Lö)</b> Mazurka* (D-Süd) NK Famous (D-Süd) P 8100 (D-Süd, 2j)	Agro Yoko (Lö, 2j) Fernandez (Lö, 2j) <b>Filippo (D, Lö)</b> <b>NK Magitop (D-Süd)</b> NK Perform* (Lö, sp, 2j) Ronaldinio (D)

1) auch für Biomasseerzeugung (fr): frühe Siloreife (sp): späte Siloreife  
 \* = EU-Sorte 2j = 2-jährig im LSV, zum Probeanbau empfohlen  
 (w): ausreichende Wasserversorgung notwendig

# LSV Körnermais 2008 - 2010 – Reifegruppe früh Leistungen (relativ) und Eigenschaften der Sorten

Sorte	Reife- zahl	Kornertrag dt/ha relativ		TS-Gehalt % relativ		Stand- festig- keit	Stängel- fäule	Pflanzen- länge	Empfeh- lung
		D	Lö	D	Lö				
<b>dreijährige Prüfungsergebnisse 2008 - 2010</b>									
NK Falkone ●	K 210	100	101	101	100	0	0/+	m	D, Lö
Padrino	K 210	96	97	101	100	+	0/+	l	
Amanatidis ●	K 220	99	99	101	101	0/+	0	sl	D, Lö
Ricardinio ●	K 220	104	103	98	99	0/+	0/+	sl	D, Lö
BB		101,0	114,6	71,7	71,7				
<b>zweijährige Prüfungsergebnisse 2009 - 2010</b>									
ES Progress*	K 220		101		99	+	0/+	m-l	
ES Marco	K 200	98		103		0/+	+	m-l	
DKC 3094	K 210	96	101	103	101	+	0/+	m-l	
BB		100,6	115,5	70,2	70,4				

Bezugsbasis (BB) ist das Mittel der dreijährig geprüften Sorten

\* = EU-Sorte

● = Empfehlungssorten

## LSV Körnermais 2008 - 2010 – Reifegruppe früh Leistungen (relativ) und Eigenschaften der Sorten

Sorte	Reife- zahl	Kornertrag dt/ha relativ		TS-Gehalt % relativ		Stand- festig- keit	Stängel- fäule	Pflanzen- länge
		D	Lö	D	Lö			
<b>einjährige Prüfungsergebnisse 2010</b>								
Lapriora*	K 190		87		104	+	0	sk
Laurinio	K 200	107	103	100	100	0/+	0/-	sl
MAS 13L*	K 200	100	101	100	100	+	0/+	k
Amagrano	K 210	111	103	102	102	0/+	0	m
Silvinio	K 210	108	99	102	102	0/+	0/-	l
LG 30222	K 220	106	106	101	100	+	0	m
Sudoku*	K 220	110	94	95	95	+	0/+	m-k
Sulexa	K 220	95	100	101	101	+	0	m-l
<b>BB</b>		<b>91,3</b>	<b>103,0</b>	<b>66,4</b>	<b>67,9</b>			

Bezugsbasis (BB) ist das Mittel der dreijährig geprüften Sorten

\* = EU-Sorte



## Sortenempfehlung Körnermais 2011

Reifegruppe früh – bis K 220					
<b>Ajaxx</b>	K 220	Lö	<b>NK Falkone</b>	K 210	D, Lö
<b>Amanatidis</b>	K 220	D, Lö	<b>NK Ravello (fr)</b>	K 190	D
<b>Arabica*</b>	K 220	D, Lö	<b>PR 39 K 13* (sp)</b>	K 220	D, Lö
<b>DKC 2864</b>	K 220	D	<b>PR 39 M 20 (sp)</b>	K 220	D, Lö
<b>DKC 2949</b>	K 220	Lö	<b>Ricardinio</b>	K 220	D, Lö
<b>ES Bombastic</b>	K 220	Lö	<b>Silas</b>	K 210	Lö

2j = zweijährig im LSV, zum Probeanbau empfohlen

\* = EU-Sorte

fr, sp: frühe oder späte Druschreife

Lö, D = Empfehlung für Lö-/D-Standorte

# LSV Körnermais 2008 - 2010

## - Reifegruppe mittelfrüh -

### Leistungen (relativ) und Eigenschaften der Sorten

Sorte	Reife- zahl	Kornertrag		TS-Gehalt		Stand- festig- keit	Stängel- fäule	Pflanzen- länge	Empfeh- lung
		dt/ha relativ		% relativ					
Standorte		D	Lö	D	Lö				
<b>dreijährige Prüfungsergebnisse 2008 - 2010</b>									
PR 39 F 58	K 250	99	101	98	99	+	+	l	
LG 3220 Logo	K 230	100	100	103	102	+	0	m-k	
Zidane	K 240	101	97	100	100	0/+	+	l	
Amaryl	K 230		98		102	0/+	+	l	
ES Beatle*	K 240	100	100	100	100	0/-	+	l	
Avixxene*	ca. K 250	97	99	100	100	+	0/+	m-l	
Farmoso	K 250	100	100	99	99	0	+	l	
Konfians*	ca. K 250		98		99	+	0/+	m	
MAS 21D ●	K 250	104	100	99	99	+	+	m-l	D
NK Famous	K 250	99		100		0/+	0	m-k	
Saari* ●	ca. K 250		105		100	+	+	m-l	Lö
BB		104,1	120,6	71,1	70,3				

Bezugsbasis (BB) ist das Mittel der dreijährig geprüften Sorten

\* = EU-Sorte

● = Empfehlungssorten

# LSV Körnermais 2008 - 2010

## - Reifegruppe mittelfrüh -

### Leistungen (relativ) und Eigenschaften der Sorten

Sorte	Reifezahl	Kornertrag		TS-Gehalt		Standfestigkeit	Stängelfäule	Pflanzenlänge	Empfehlung
		dt/ha relativ		% relativ					
Standorte		D	Lö	D	Lö				
<b>zweijährige Prüfungsergebnisse 2009 - 2010</b>									
Aposito	K 230	98	98	102	101	+	+	k	
P 8000	K 230	98	99	102	101	0/+	0/+	l	
NK Top	K 240	98	97	103	101	0	0	m-l	
Stivi CS	K 240	103	99	100	99	+	0/+	l	
DKC 3399 ●	K 250		102		100	+	+	sl	Lö, 2j
Friedrixx*	K 250	105		99		+	0/+	l	
LG 3258	K 250	100	99	102	99	0	0/+	sl	
BB		104,0	122,7	69,6	67,5				
<b>einjährige Prüfungsergebnisse 2010</b>									
Marleen	K 240	103	102	98	100	0/+	+	sl	
Amaretto	K 250	106	105	98	99	+	0	sl	
Grosso	K 250	102	106	98	99	0/+	+	l	
Luigi CS	K 250	106	104	102	101	+	0/+	m-l	
BB		98,2	112,2	65,0	67,6				

Bezugsbasis (BB) ist das Mittel der dreijährig geprüften Sorten

\* = EU-Sorte

● = Empfehlungssorten



## Sortenempfehlung Körnermais 2011

Reifegruppe mittelfrüh – K 230 bis K 250					
<b>Amelior*</b>	K 250	Lö	<b>MAS 21D</b>	K 250	D
<b>DKC 3399</b>	K 250	Lö, 2j	<b>NK Nekta</b>	K 240	Lö
<b>DKC 3472</b>	K 250	D	<b>Saari*</b>	K 250	Lö
<b>Maritimo</b>	K 240	D, Lö	<b>Severo</b>	K 240	D, Lö

2j = zweijährig im LSV, zum Probeanbau empfohlen

\* = EU-Sorte

Lö, D = Empfehlung für Lö-/D-Standorte



**Vielen Dank für Ihr Interesse**



**und ein erfolgreiches Jahr 2011**

## LSV Silomais 2008 - 2010 – mittelspäte Reifegruppe Leistungen (relativ) und Eigenschaften der Sorten

Sorte	Reife- zahl	Ge- biet	Ertragsleistungen			TS- Gehalt	Stärke- gehalt	Energie- dichte	Verdau- lichkeit	Stand- festigk.	Pfl.- länge
			TM	Stärke	Energie						
<b>dreijährige Prüfungsergebnisse 2008 - 2010</b>											
ES Paroli	S 260	D	97	98	99	101	100	101	0/+	0	l
Ingrid ●	S 260	D	102	101	102	97	99	100	0/+	++	m
Marcello ●	S 260	D	101	101	102	100	100	101	0/+	+	m
Aabsolut ●	S 260	D	99	100	99	102	101	100	0/+	+	m
Busti CS	S 260	D	102	98	100	99	96	98	0/-	+	l
Saari* ●	S 270	D	99	102	98	101	104	99	0/-	++	m
<b>zweijährige Prüfungsergebnisse 2009 - 2010</b>											
Cassilas	S 260	D	101	94	100	97	93	99	0/-	+	l
LG 3216*	S 260	D	104	102	103	100	98	100	0	+	sl
Susann	S 260	D	102	101	103	93	98	100	0	+	l
LG 3255*	S 270	D	101	100	102	100	99	101	0/+	0/+	l
NK Silotop	S 270	D	100	103	101	97	103	101	0/+	0/+	m-l
<b>einjährige Prüfungsergebnisse 2010</b>											
Codival*	ca. S260	D	93	94	93	104	101	100	0/+	++	m
ES Olympus	S 260	D	98	103	98	102	106	100	0/+	+	l
Rafinio	S 260	D	107	107	106	101	100	99	0/-	0/+	sl
ES Charter	S 270	D	101	102	102	98	101	101	0/+	+	l
Palmer	S 290	D	105	93	99	89	88	94	--	+	sl