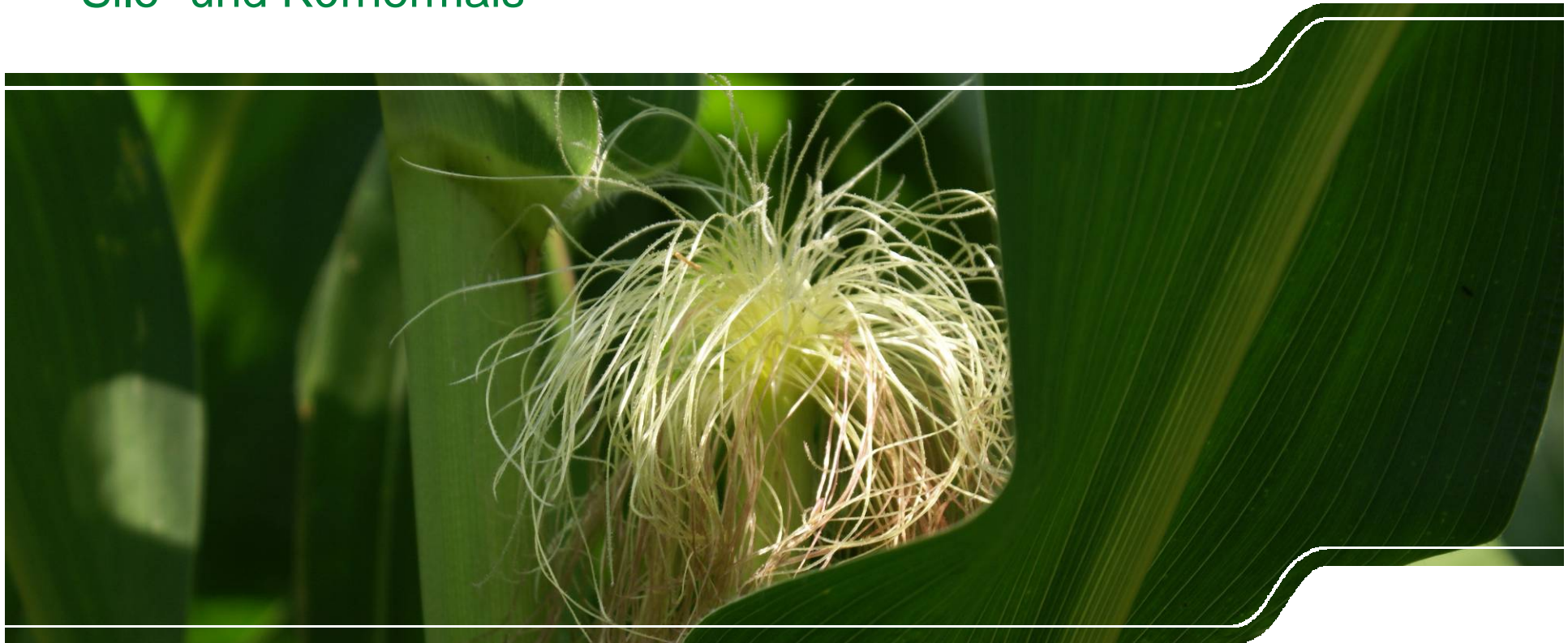


# Sortenempfehlungen für 2010

## Silo- und Körnermais



## Sortenempfehlungen Silo- und Körnermais für 2010

### 1. Einleitung

- Anbauumfang und Ertragsniveau von Silo- und Körnermais in Sachsen
- Anbaubedingungen des Jahres 2009

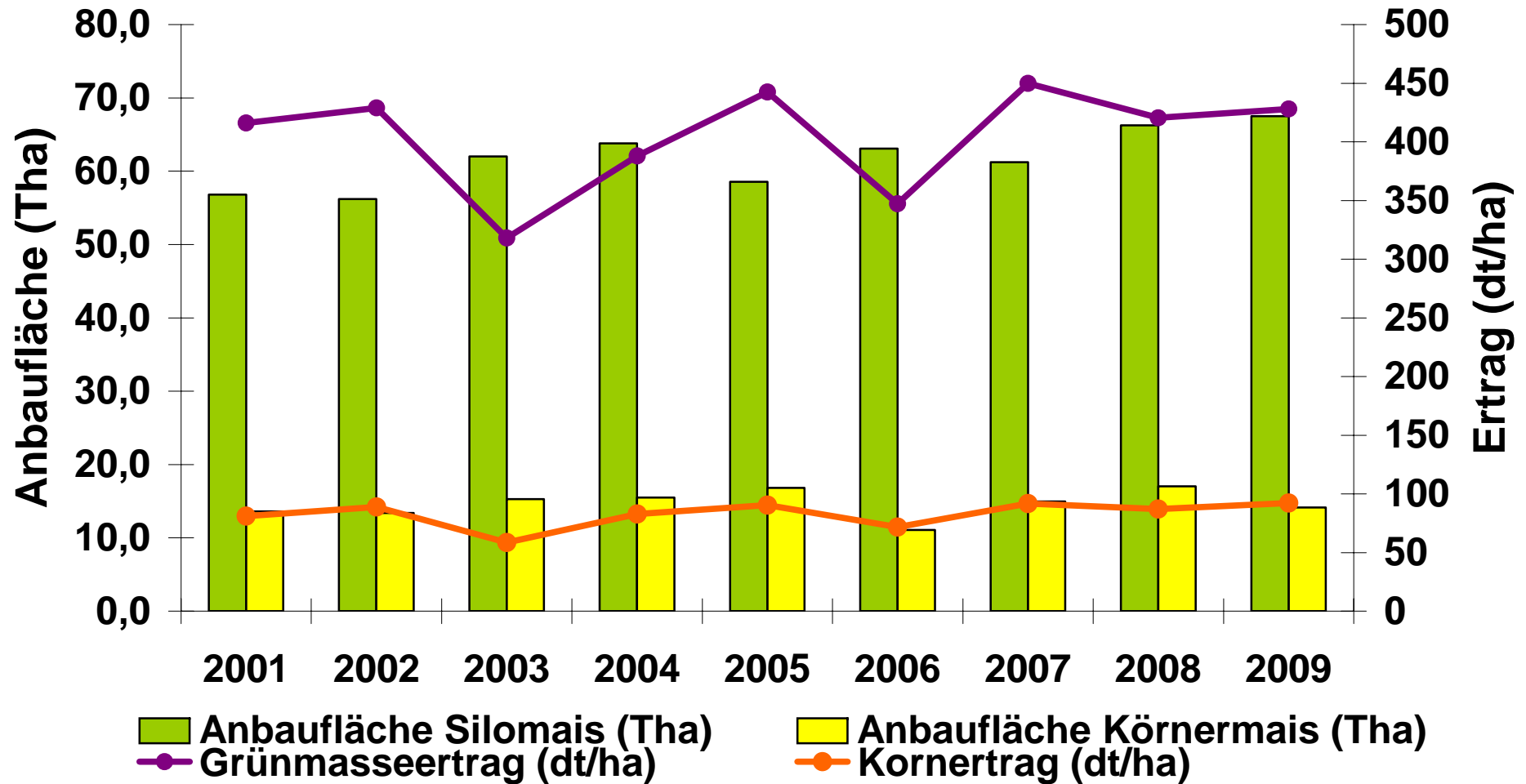
### 2. Ergebnisse der Landessortenversuche Silomais 2007 - 2009 und Sortenempfehlungen für 2010

- frühes Sortiment
- mittelfrühes Sortiment

### 3. Ergebnisse der Landessortenversuche Körnermais 2007 - 2009 und Sortenempfehlungen für 2010

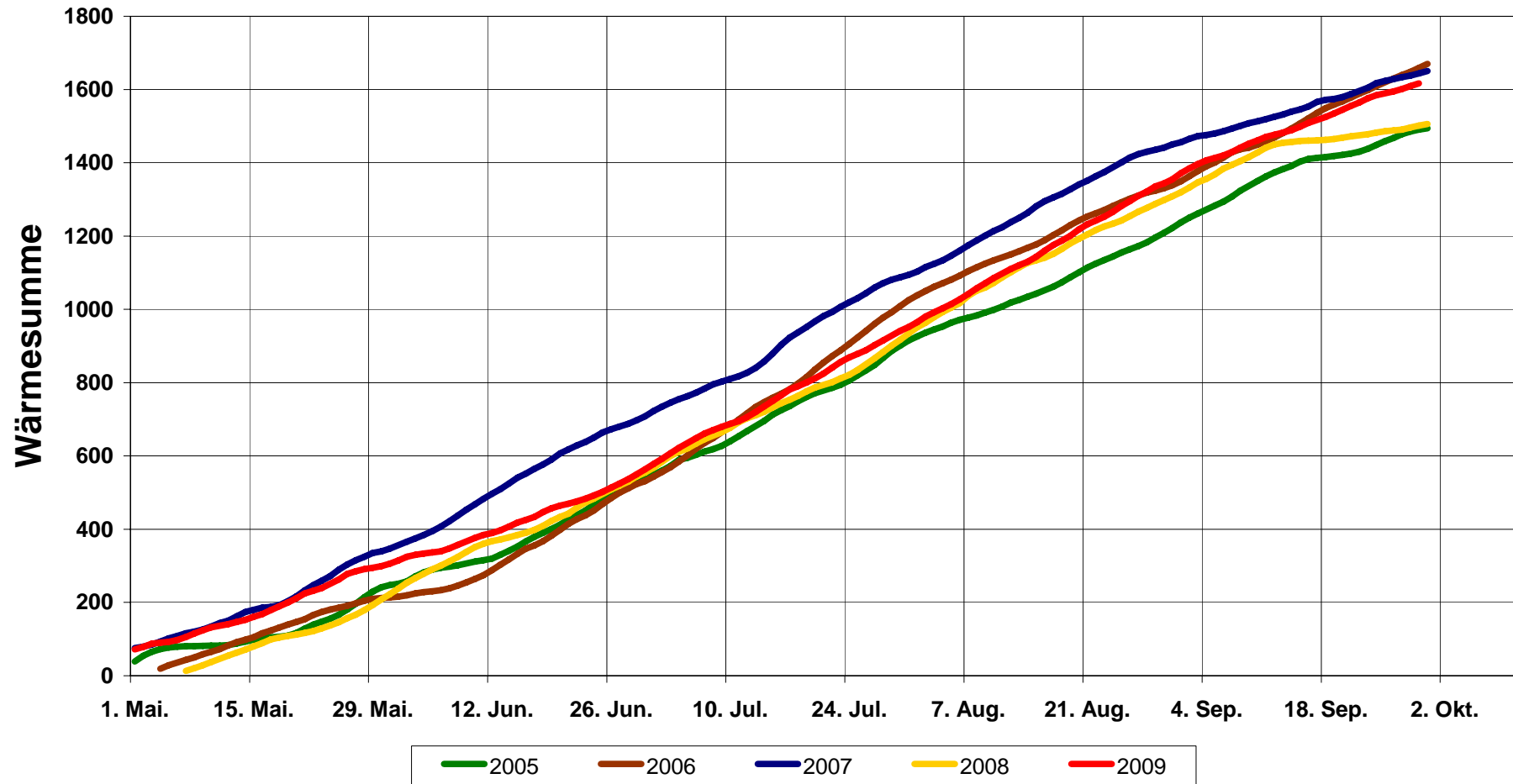
- frühes Sortiment
- mittelfrühes Sortiment

## Anbaufläche und Erträge von Mais in Sachsen

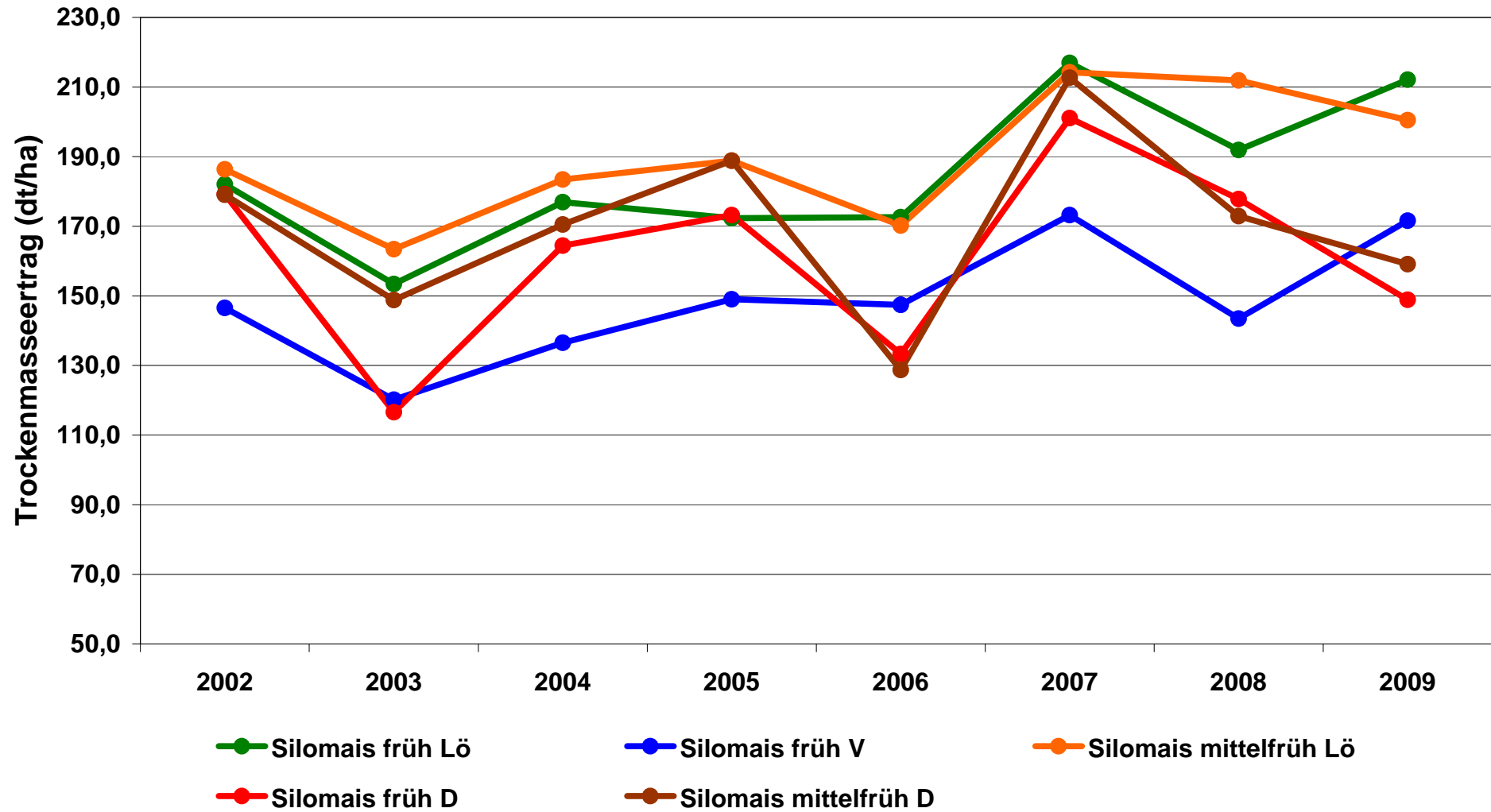


## Wärmesumme 2005 - 2009 (Basis 6°C)

Versuchsort: Nossen



## Ertragsniveau der LSV Silomais 2002 - 2009

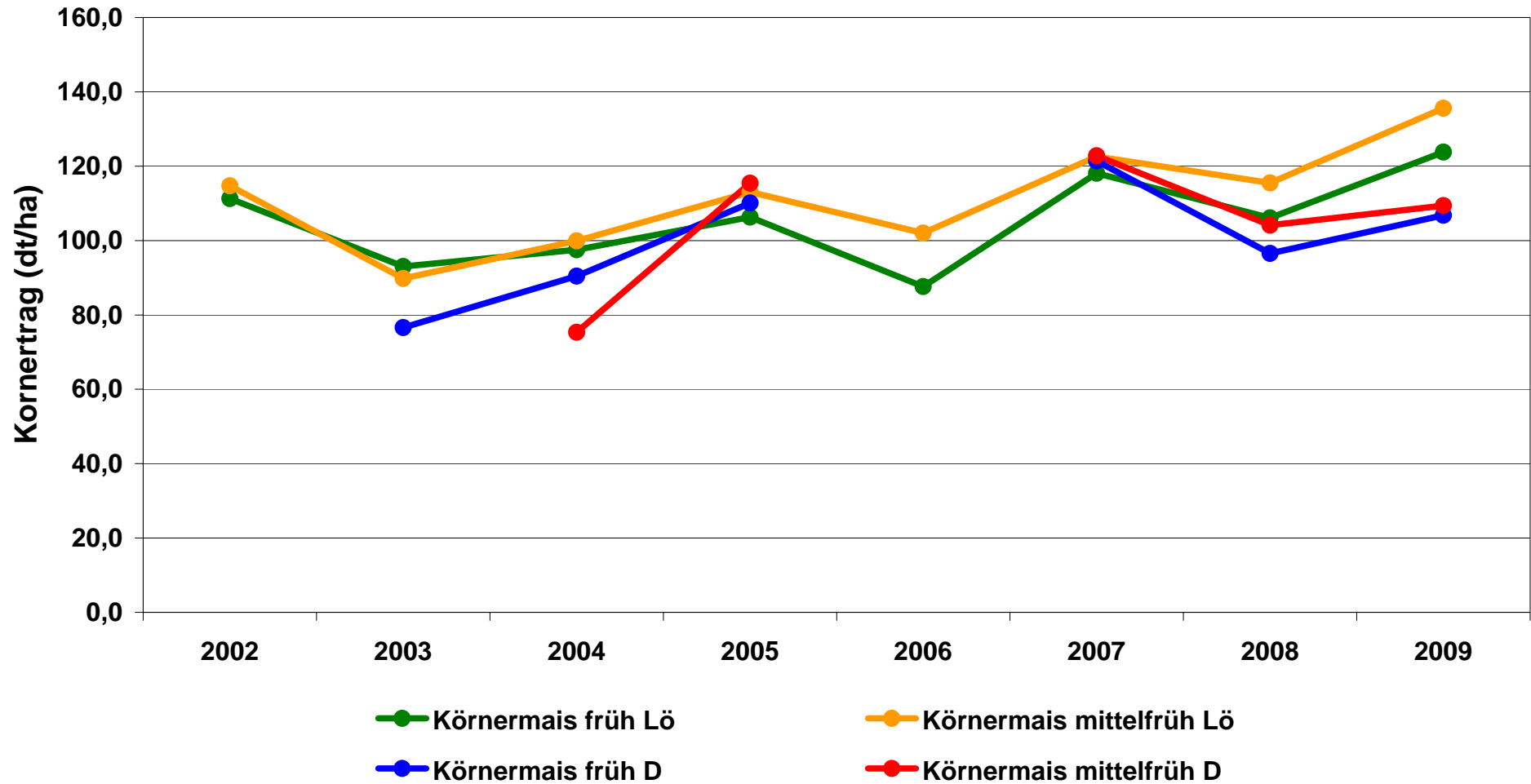


## Erträge und Inhaltsstoffe LSV Silomais 2009

	RG früh			RG mittelfrüh		
	D-St.	Lö-St.	V-St.	D-St.	Lö-St.	Lö-St. SN
	N = 6	N = 5	N = 4	N = 7	N = 5	N = 2
Datum weibliche Blüte	19,7	24,7	3,8	19,7	26,7	19,7
Trockenmasseertrag (dt/ha)	148,9	212,1	171,6	159,1	200,5	227,7
Energieertrag (GJ NEL/ha)	98,0	138,7	108,9	103,4	134,0	153,8
Stärkeertrag (dt/ha)	51,3	71,5	58,4	53,0	74,1	91,7
TS-Gehalt (%)	39,7	33,5	31,2	38,9	35,5	37,0
Stärkegehalt (%)	33,6	33,7	33,9	32,8	36,7	40,3
Energiedichte (MJ NEL/kg TM)	6,53	6,54	6,34	6,45	6,67	6,75
ELOS (%)	69,6	71,3	69,3	68,8	72,2	72,9

Mittelwerte der dreijährig geprüften Sorten

## Ertragsniveau der LSV Körnermais 2002 - 2009



## LSV Silomais 2007 - 2009 – frühe Reifegruppe Leistungen (relativ) und Eigenschaften der Sorten

Sorte	Reife- zahl	Ge- biet	Ertragsleistungen			TS- Gehalt	Stärke- gehalt	Energie- dichte	Verdau- lichkeit	Stand- festigk.	Pfl.- länge
			TM	Stärke	Energie						
<b>dreijährige Prüfungsergebnisse 2007 - 2009</b>											
Salgado	S 200	D	98	98	98	103	100	100	0/+	++	m
		Lö	98	102	99	104	103	101			
		V	98	102	98	105	104	100			
Amadeo	S 220	D	100	103	100	102	103	100	0/+	0/+	m
		Lö	101	103	101	102	102	100			
		V	102	104	102	103	102	100			
NK Falkone	S 210	D	101	101	102	101	99	100	0/+	0/+	m
		Lö	101	100	101	100	99	100			
		V	102	99	102	99	97	100			
Kalvin	S 220	D	104	102	103	98	98	99	0	+	m-k
		Lö	102	100	100	97	98	99			
		V	102	99	101	96	97	100			
LG 3211 Lars	S 220	D	97	96	97	96	99	100	+	++	m
		Lö	98	96	98	96	98	100			
		V	96	97	97	97	100	101			

Bezugsbasis ist das Mittel der dreijährig geprüften Sorten



## LSV Silomais 2007 - 2009 – frühe Reifegruppe Leistungen (relativ) und Eigenschaften der Sorten

Sorte	Reife- zahl	Ge- biet	Ertragsleistungen			TS- Gehalt	Stärke- gehalt	Energie- dichte	Verdau- lichkeit	Stand- festigk.	Pfl.- länge
			TM	Stärke	Energie						
<b>zweijährige Prüfungsergebnisse 2008 - 2009</b>											
NK Jasmic	S 210	D	99	96	98	102	97	99	0	+	m
		Lö	100	98	99	103	97	99			
		V	99	98	98	104	99	99			
NK Gitago	S 220	D	101	98	101	99	97	100	0/+	++	m-l
		Lö	101	98	100	99	97	100			
		V	101	95	101	98	94	100			
Sphinxx	S 220	D	99	93	99	97	95	100	0/+	++	k
		Lö	98	95	99	100	97	101			
		V	96	95	97	102	99	102			
Aadhoc	S 200	Lö	99	96	99	104	97	99	0	++	m-l
		V	99	96	99	101	97	99			

Bezugsbasis ist das Mittel der dreijährig geprüften Sorten

## LSV Silomais 2007 - 2009 – frühe Reifegruppe Leistungen (relativ) und Eigenschaften der Sorten

Sorte	Reife- zahl	Ge- biet	Ertragsleistungen			TS- Gehalt	Stärke- gehalt	Energie- dichte	Verdau- lichkeit	Stand- festigk.	Pfl.- länge
			TM	Stärke	Energie						
<b>einjährige Prüfungsergebnisse 2009</b>											
Fabregas	S 210	D	104	92	98	99	92	97	0/-	++	l
		Lö	102	99	100	104	97	98			
		V	100	96	97	104	96	97			
Koenixx	S 210	D	97	94	96	100	96	98	0	+	m
		Lö	94	93	94	99	98	99			
		V	98	101	98	103	102	100			
Aagenda	S 220	D	97	90	94	98	93	97	0	+	m-k
		Lö	99	95	98	100	96	99			
		V	93	89	91	96	95	98			
Aaposito	S 220	D	99	100	97	107	102	99	0/+	++	k
		Lö	101	104	103	103	103	100			
		V	100	97	98	102	97	98			
Aaspeed*	S 220	D	95	91	94	99	96	99	0	++	m-l
		Lö	96	89	94	99	92	98			
		V	98	92	96	97	94	98			

Bezugsbasis ist das Mittel der dreijährig geprüften Sorten

\* = EU-Sorte

## LSV Silomais 2007 - 2009 – frühe Reifegruppe Leistungen (relativ) und Eigenschaften der Sorten

Sorte	Reife- zahl	Ge- biet	Ertragsleistungen			TS- Gehalt	Stärke- gehalt	Energie- dichte	Verdau- lichkeit	Stand- festigk.	Pfl.- länge
			TM	Stärke	Energie						
<b>einjährige Prüfungsergebnisse 2009</b>											
Ambrosini	S 220	D	108	102	106	96	94	98	0/-	++	l
		Lö	102	96	100	99	94	98			
		V	103	94	99	100	92	97			
Castro*	S 220	D	99	95	98	100	97	99	0/+	+	m-k
		Lö	98	97	98	101	99	100			
		V	99	96	98	101	98	99			
DKC 3094	S 220	D	99	92	97	100	92	98	0/-	++	m-l
		Lö	99	94	97	101	95	98			
		V	96	86	93	98	90	97			
Kadenz*	S 200	V	98	94	95	101	96	97	0/-	++	m

Bezugsbasis ist das Mittel der dreijährig geprüften Sorten

\* = EU-Sorte

## Sortenempfehlung Silomais 2010 - Reifegruppe früh -

Sorten mit Vorteilen in		
Energie- und Stärke- ertrag <sup>1)</sup>	Futterqualität	Energie- und Trocken- masseertrag <sup>1)</sup>
<b>Amadeo (D, Lö, w)</b> <b>Delitop (D, Lö, sp)</b> <b>Kalvin (D)</b> <b>NK Falkone (D)</b> <b>Salgado (Lö, V)</b> <b>Saludo (V)</b>	<b>LG 3211 Lars (D, V)</b> <b>Patrick (Lö)</b>	<b>Amatus (V)</b> <b>Kalvin (Lö, V)</b> <b>NK Falkone (V)</b> <b>PR 39 B 56 (Lö, V)</b> <b>Xxira (D, Lö, V)</b>

1) auch für Biomasseerzeugung

Anbaueignung für:      Lö              Löss-Standorte (bessere Böden)  
    V              Übergangslagen über 300m Höhe  
    D              D-Standorte (leichte Böden)

\* = EU-Sorte              2j = 2-jährig im LSV, zum Probeanbau empfohlen

(fr): frühe Siloreife; (sp): späte Siloreife

(w): ausreichende Wasserversorgung notwendig

## LSV Silomais 2007 - 2009 – mittelfrühe Reifegruppe Leistungen (relativ) und Eigenschaften der Sorten

Sorte	Reife- zahl	Ge- biet	Ertragsleistungen			TS- Gehalt	Stärke- gehalt	Energie- dichte	Verdau- lichkeit	Stand- festigk.	Pfl.- länge
			TM	Stärke	Energie						
<b>dreijährige Prüfungsergebnisse 2007 - 2009</b>											
Ronaldinio	S 240	D	101	98	101	99	97	100	0	+	m-l
		Lö	100	97	100	100	97	100			
LG 3220 Logo	S 230	D	98	103	100	102	106	103	+	++	m-k
		Lö	101	105	102	101	105	102			
Filippo	S 240	D	102	96	101	100	95	99	0	0	l
		Lö	102	96	101	100	94	98			
PR 39 W 45	S 240	D	99	99	98	101	100	99	0	+	m
		Lö	100	97	98	99	97	98			
Maritimo	S 250	D	100	107	101	99	107	102	+	++	k
		Lö	98	103	99	97	105	101			
Mintal	S 250	D	100	101	99	98	101	99	0	0/+	m-k
		Lö	99	99	98	99	101	99			
Torres	S 250	D	105	105	106	99	101	102	+	+	l
		Lö	104	103	105	99	100	101			
ES Bombas- tic	S 240	D	98	93	97	101	94	98	-	+	l
		Lö	97	97	97	104	100	100			

Bezugsbasis ist das Mittel der dreijährig geprüften Sorten

## LSV Silomais 2007 - 2009 – mittelfrühe Reifegruppe Leistungen (relativ) und Eigenschaften der Sorten

Sorte	Reife- zahl	Ge- biet	Ertragsleistungen			TS- Gehalt	Stärke- gehalt	Energie- dichte	Verdau- lichkeit	Stand- festigk.	Pfl.- länge
			TM	Stärke	Energie						
<b>dreijährige Prüfungsergebnisse 2007 - 2009</b>											
Winn	S 240	D	98	98	97	101	100	99	0	++	m-k
NK Nekta	S 240	Lö	99	101	100	98	102	101	+	+	m
<b>zweijährige Prüfungsergebnisse 2008 - 2009</b>											
Alumic	S 230	D	100	106	101	105	106	101	0	++	m-l
		Lö	101	106	102	103	104	100			
Ricardinio	S 230	D	99	100	99	102	102	100	0	+	l
		Lö	103	105	103	102	101	100			
LG 3234	S 240	D	99	105	101	99	106	102	++	++	k
		Lö	99	105	101	100	106	102			
Mazurka*	S 240	D	99	103	100	101	104	100	0/+	++	m
		Lö	98	99	98	101	102	100			
Amaryl	S 250	D	101	101	101	101	99	100	0/-	0/+	l
		Lö	101	99	100	101	98	99			
NK Famous	S 250	D	101	101	103	94	101	103	++	+	m
		Lö	100	98	101	98	99	101			
ES Makila*	S 240	Lö	100	96	100	98	96	100	0	+	l

Bezugsbasis ist das Mittel der dreijährig geprüften Sorten

\* = EU-Sorte

## LSV Silomais 2007 - 2009 – mittelfrühe Reifegruppe Leistungen (relativ) und Eigenschaften der Sorten

Sorte	Reife- zahl	Ge- biet	Ertragsleistungen			TS- Gehalt	Stärke- gehalt	Energie- dichte	Verdau- lichkeit	Stand- festigk.	Pfl.- länge
			TM	Stärke	Energie						
<b>einjährige Prüfungsergebnisse 2009</b>											
NK Cooler	S 230	D	104	105	105	102	101	101	0	+	m-l
		Lö	101	97	100	102	97	99			
P 8000	S 230	D	92	95	92	104	103	100	0/+	+	m-l
		Lö	97	100	96	103	103	100			
Agro Yoko	S 240	D	104	89	101	89	84	96	-	+	sl
		Lö	105	90	100	94	86	96			
Bredero*	S 240	D	96	91	95	99	95	99	0/+	0/+	l
		Lö	96	93	95	102	97	99			
ES Flex*	S 240	D	97	98	99	100	101	102	+	+	m
		Lö	98	98	99	102	100	102			
NK Top	S 240	D	101	104	101	103	104	101	0	+	m
		Lö	101	98	101	100	97	100			
P 8100	S 240	D	96	100	97	106	104	101	0/+	+	m
		Lö	96	95	96	103	99	100			
ES Tempus	S 250	D	97	93	96	99	96	99	0	++	m-l
		Lö	99	93	97	99	94	99			

Bezugsbasis ist das Mittel der dreijährig geprüften Sorten

\* = EU-Sorte

## LSV Silomais 2007 - 2009 – mittelfrühe Reifegruppe Leistungen (relativ) und Eigenschaften der Sorten

Sorte	Reife- zahl	Ge- biet	Ertragsleistungen			TS- Gehalt	Stärke- gehalt	Energie- dichte	Verdau- lichkeit	Stand- festigk.	Pfl.- länge
			TM	Stärke	Energie						
<b>einjährige Prüfungsergebnisse 2009</b>											
Fernandez	S 250	D	104	88	99	93	84	95	-	+	sl
		Lö	107	90	101	98	84	95			
LG 3258	S 250	D	101	96	100	96	94	98	0/-	++	l
		Lö	101	93	98	95	92	97			
NK Perform*	ca.	D	105	97	106	92	91	101	0/+	+	m
	S 250	Lö	104	99	104	96	95	100			

Bezugsbasis ist das Mittel der dreijährig geprüften Sorten

\* = EU-Sorte



## Sortenempfehlung Silomais 2010 - Reifegruppe mittelfrüh -

Sorten mit Vorteilen in		
Energie- und Stärkeertrag <sup>1)</sup>	Futterqualität	Energie- und Trockenmasseertrag <sup>1)</sup>
<b>Alumic (Lö, 2j)</b> <b>Asteri CS (D, Lö)</b> <b>Aventura (D, Lö)</b> <b>Clemente (D, Lö)</b> <b>LG 3220 Logo (Lö)</b> <b>LG 3226 Lukas (D, Lö)</b> <b>Maritimo (D)</b> <b>NK Nekta (Lö, w)</b> <b>PR 39 T 13 (D, Lö)</b> <b>Ricardinio (D, Lö, 2j)</b> <b>Torres (D, Lö)</b>	<b>Alumic (D, 2j)</b> <b>DKC 2960 (D, Lö)</b> <b>LG 3220 Logo (D)</b> <b>LG 3234 (D, Lö, 2j)</b> <b>Maritimo (Lö)</b> <b>Mazurka* (D, 2j)</b> <b>NK Famous (D, 2j)</b> <b>Phantom (D, Lö, sp)</b>	<b>Filippo (D, Lö)</b> <b>NK Magitop (D)</b> <b>Ronaldinio (D)</b>

1) auch für Biomasseerzeugung (fr): frühe Siloreife (sp): späte Siloreife  
 \* = EU-Sorte 2j = 2-jährig im LSV, zum Probeanbau empfohlen  
 (w): ausreichende Wasserversorgung notwendig

## LSV Körnermais 2007 - 2009 – Reifegruppe früh Leistungen (relativ) und Eigenschaften der Sorten

Sorte	Reife- zahl	Kornertrag dt/ha relativ		TS-Gehalt % relativ		Stand- festig- keit	Stängel- fäule	Pflanzen- länge	Empfeh- lung
		D	Lö	D	Lö				
<b>dreijährige Prüfungsergebnisse 2007 - 2009</b>									
DKC 2864	K 220	100	97	100	101	+	0/-	m	D
NK Falkone	K 210	104	102	100	100	0	0	m	D, Lö
Padrino	K 210	102	100	100	100	+	0/+	l	D, Lö
Ajaxx	K 220	98	100	99	100	+	0/+	k	Lö
Arabica*	K 220	100	100	98	99	+	0/+	m	D, Lö
ES Bombastic	K 220	97	101	100	100	0	0	l	Lö
NK Ravello	K 190	100		104		+	0/+	m	D
PR 39 K 13*	K 220	100		98		0/+	0/+	m	D, Lö
BB <sup>1)</sup>		109,1	118,6	76,6	73,0				
<b>zweijährige Prüfungsergebnisse 2008 - 2009</b>									
Amantidis	K 220	103	101	100	101	0	0	sl	D, Lö
Ricardinio	K 220	105	105	98	99	+	+	l-sl	D, Lö
Harvi CS*	K 210		95		100	0/+	+	l	
Aadhoc	K 220		96		98	+	0/-	m-l	
BB <sup>1)</sup>		102,3	117,7	74,8	73,5				

Bezugsbasis ist das Mittel der dreijährig geprüften Sorten

\* = EU-Sorte

## LSV Körnermais 2007 - 2009 – Reifegruppe früh Leistungen (relativ) und Eigenschaften der Sorten

Sorte	Reife- zahl	Kornertrag dt/ha relativ		TS-Gehalt % relativ		Stand- festig- keit	Stängel- fäule	Pflanzen- länge	Empfeh- lung
		D	Lö	D	Lö				
Standorte		D	Lö	D	Lö				
<b>einjährige Prüfungsergebnisse 2009</b>									
ES Marco	K 200	96	95	103	101	0/+	+	m-l	
DKC 3094	K 210	99	103	103	101	+	0	m-l	
ES Flex*	K 220	98	102	101	101	0/+	+	m	
ES Progress*	K 220	95	102	102	100	0/+	0	m-l	
BB <sup>1)</sup>		106,8	123,8	74,3	72,4				

Bezugsbasis ist das Mittel der dreijährig geprüften Sorten

\* = EU-Sorte



## Sortenempfehlung Körnermais 2010

Frühe Reifegruppe bis K 220			
Ajaxx	Lö	NK Ravello (fr)	D
Amantidis (2j)	D, Lö	Padrino	D, Lö
Arabica*	D, Lö	<b>PR 39 H 32 (sp)</b>	<b>D, Lö</b>
DKC 2864	D	PR 39 K 13* (sp)	D, Lö
<b>DKC 2949</b>	<b>Lö</b>	<b>PR 39 M 20 (sp)</b>	<b>D, Lö</b>
ES Bombastic	Lö	Ricardinio (2j)	D, Lö
NK Falkone	D, Lö	<b>Silas</b>	<b>Lö</b>

2j = zweijährig im LSV, zum Probeanbau empfohlen w: ausreichende Wasserversorgung nötig

\* = EU-Sorte

fr, sp: frühe oder späte Druschreife

Lö, D = Empfehlung für Lö-/D-Standorte

# LSV Körnermais 2007 - 2009

## - Reifegruppe mittelfrüh -

### Leistungen (relativ) und Eigenschaften der Sorten

Sorte	Reifezahl	Kornertrag dt/ha relativ		TS-Gehalt % relativ		Standfestigkeit	Stängelfäule	Pflanzenlänge	Empfehlung
		D	Lö	D	Lö				
<b>dreijährige Prüfungsergebnisse 2007 - 2009</b>									
PR 39 F 58	K 250	97	98	98	98	0/+	0/+	l	
LG 3220 Logo	K 230	98	99	104	102	+	0	m-k	
Maritimo	K 240	103	103	102	102	+	0/-	k	D, Lö
Zidane	K 240	100	98	100	100	0	+	l	
Amelior*	K 250	100	101	98	98	0/+	+	m	Lö
Severo	K 240	101		99		0/+	0/+	m-l	D, Lö
DKC 3472	K 250	100		99		0/+	+	sl	D
NK Nekta	K 240		100		101	0	0/+	m	Lö
BB <sup>1)</sup>		114,3	126,6	72,7	71,9				
<b>zweijährige Prüfungsergebnisse 2008 - 2009</b>									
Avixxene*	K 240	97	96	101	100	+	0/+	m	
ES Beagle*	K 240	99	97	101	100	0/-	+	l	
Farmoso	K 250	101	98	99	99	0	+	m-l	
Konfians*	K 250	104	98	99	98	0/+	0/+	m	D
MAS 21D	K 250	104	99	98	99	0/+	+	m-l	D
BB <sup>1)</sup>		107,2	126,7	74,0	71,7				

Bezugsbasis ist das Mittel der dreijährig geprüften Sorten

\* = EU-Sorte

# LSV Körnermais 2007 - 2009

## - Reifegruppe mittelfrüh -

### Leistungen (relativ) und Eigenschaften der Sorten

Sorte	Reifezahl	Kornertrag dt/ha relativ		TS-Gehalt % relativ		Standfestigkeit	Stängelfäule	Pflanzenlänge	Empfehlung
		D	Lö	D	Lö				
<b>zweijährige Prüfungsergebnisse 2008 - 2009</b>									
NK Famous	K 250	101	96	100	98	0	0/+	m-k	
Amaryl	K 230		98		102	0	+	l	
Sphinxx	K 230		90		101	+	+	k	
Saari*	K 250		103		100	0/+	+	l	Lö
BB <sup>1)</sup>		107,2	126,7	74,0	71,7				
<b>einjährige Prüfungsergebnisse 2009</b>									
Aposito	K 230	108	99	100	100	+	+	k	
P 8000	K 230	97	95	101	101	0/+	0/+	m-l	
ES Tempus	K 240	97	92	102	101	0/+	+	m-l	
NK Top	K 240	99	97	103	101	0/+	0	m	
Stivi CS	K 240	103	97	103	100	+	0/+	m-l	
DKC 3399	K 250	93	101	99	100	+	+	sl	
LG 3258	K 250	99	98	101	98	0/+	+	sl	
Friedrixx*	K 250	109		98		0/+	0/+	m-l	
BB <sup>1)</sup>		109,4	135,6	74,6	67,6				

Bezugsbasis ist das Mittel der dreijährig geprüften Sorten

\* = EU-Sorte



## Sortenempfehlung Körnermais 2010

Mittelfrühe Reifegruppe K 230 – K 250			
<b>Amadeo (w)</b>	<b>D, Lö</b>	Maritimo	D, Lö
Amelior*	Lö	MAS 21D (2j)	D
<b>Delitop</b>	<b>D</b>	NK Nekta	Lö
DKC 3472	D	Saari* (2j)	Lö
Konfians* (2j)	D	Severo	D, Lö
<b>Korneli</b>	<b>D</b>		

2j = zweijährig im LSV, zum Probeanbau empfohlen  
 \* = EU-Sorte  
 Lö, D = Empfehlung für Lö-/D-Standorte

w: ausreichende Wasserversorgung nötig  
 fr, sp: frühe oder späte Druschreife





**Vielen Dank für Ihre Aufmerksamkeit**



**und ein gutes Jahr 2010**