

Coppicing-Pflanzungen

Neue Facetten in der Pflanzenverwendung



Gliederung:

1. Coppicing in der Pflanzenverwendung

- Naturnahe Vorbilder
- In der Pflanzenverwendung

2. Versuchspflanzung im Alaunpark

- Planungsgebiet
- Pflanzenverwendung
- Pflege & Akzeptanz

3. Ausblick



Coppicing in der Pflanzenverwendung

Naturnahe Vorbilder



Coppicing (engl.) = „auf Stock setzen“

- Nieder- und Mittelwaldwirtschaft (forst.)
- Maßnahme der Gehölzerneuerung
- **Dynamisches System:** Wechsel von Verschattung und erneuter Öffnung



Lichtungen



Natürliche Verjüngung

Naturnahe Vorbilder



Waldbrache (*Calamagrostis epigejos*)



Kahlschläge (*Aquilegia atrata*)



Sonderstandorte

Hecken & Gehölzsäume

Naturnahe Vorbilder



Wallhecken



Schlehenhecken



Schattiger Gehölzrand



Sonniger Gehölzrand



Brachflächen



Verkehrsbrachen (*Clematis vitalba*)



Ruderalisierter Trockenrasen

Naturnahe Vorbilder



Wohnbrachen (*Rhus typhina*)



Alte Parkanlagen (*Cornus alba*)



Prärie- & Steppenlandschaften

Naturnahe Vorbilder



Nordamerikanische Prärie



Nordamerikanische Prärie (*Rhus glabra*)



Mongolische Steppe



Ungarische Puszta



Erste Versuchsflächen (University Sheffield)

Vorbilder



Foto: Kühn

Rhus typhina, *Geranium psilostemon*



Foto: Kühn

Corylus avellana (Stockausschlag)



Foto: Nigel Dunnett

Rhus glabra, *Rudbeckia fulgida* var. *deamii*



Mögliche Vorteile der Coppicing-Methode:

- **attraktive Blattausprägungen** bei Gehölzen nach Rückschnitt: intensivere Färbung oder deutlich größere Ausprägung
- **Rindenfärbungen** werden stärker wahrgenommen, besonders als Winteraspekt
- durch Rückschnitt können **stabile, artenreiche Mischungen** aus Sträuchern, Stauden, Zwiebelpflanzen und Kleinbäumen über lange Zeiträume erhalten werden
- regelmäßiger Rückschnitt als **kostengünstige Pflegemethode**
- relativ homogene Grünschnitt-Biomasse zur **Kompostierung** oder **energetischen Verwendung**



Welche Anforderungen stehen im Mittelpunkt?

Pflegereduzierung bzw.



Flächenbewirtschaftung



Welche Anforderungen stehen im Mittelpunkt?

- Pflegereduzierung bzw. Flächenbewirtschaftung

hohe Schmuckwirkung oder

Naturschutz



Welche Anforderungen stehen im Mittelpunkt: Pflegereduzierung, Flächenbewirtschaftung, hohe Schmuckwirkung oder Naturschutz?

Für welches Pflegeregime soll die Stauden-Gehölz-Mischung konzipiert werden?

- Jährliche Mahd von Stauden und Gehölzen, starker Gehölzaustrieb
- Staudenmahd jährlich, Gehölzschnitt nur 2-5jährig
- 2-5jährige Komplettmahd



Welche Anforderungen stehen im Mittelpunkt: Pflegereduzierung, Flächenbewirtschaftung, hohe Schmuckwirkung oder Naturschutz?

Für welches Pflegeregime soll die Stauden-Gehölz-Mischung konzipiert werden?

Welche Raumwirkung soll Pflanzung erfüllen?

- Raumteiler (Deck- und Rahmenpflanzung)
- flächig ornamental
- Hainartig



- Welche Anforderungen stehen im Mittelpunkt: Pflegereduzierung, Flächenbewirtschaftung, hohe Schmuckwirkung oder Naturschutz?
- Für welches Pflegeregime soll die Stauden-Gehölz-Mischung konzipiert werden?
- Welche Raumwirkung soll Pflanzung erfüllen?

Für welche Standortbedingung soll die Pflanzung konzipiert werden?



Versuchspflanzung im Alaunpark

Planungsgebiet









Versuchspflanzung im Alaunpark

Pflanzenverwendung



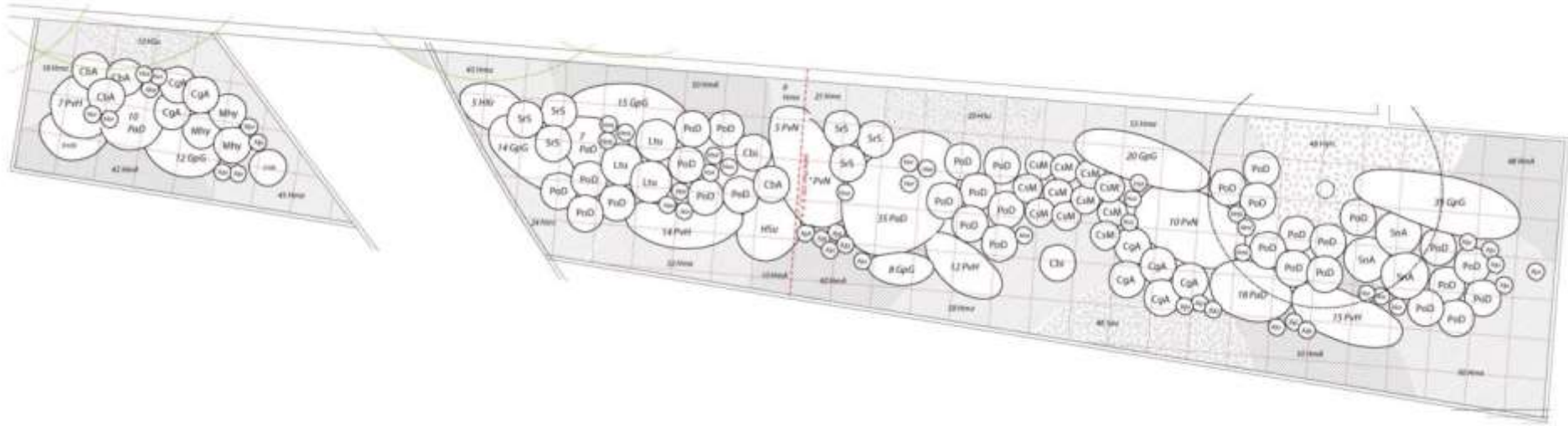
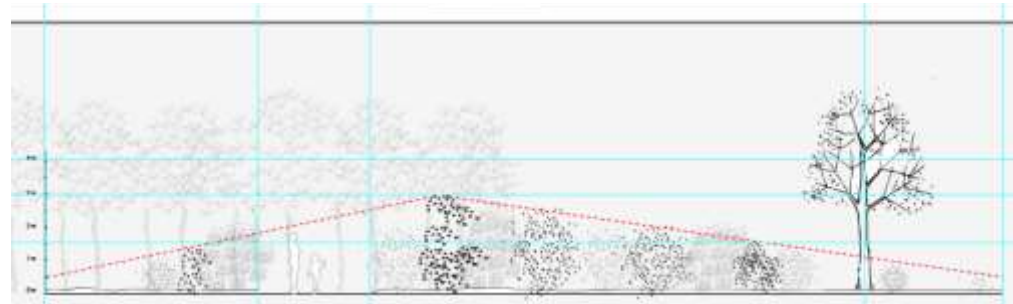


Foto: Reif



Grafik : T. Edelmann



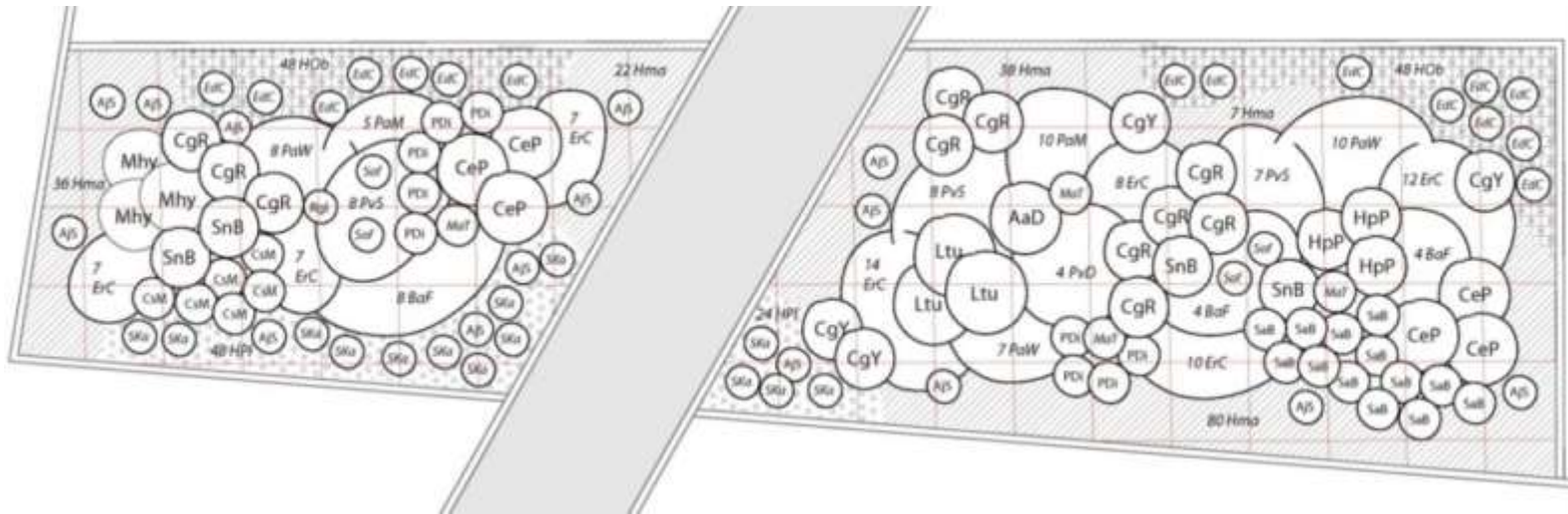
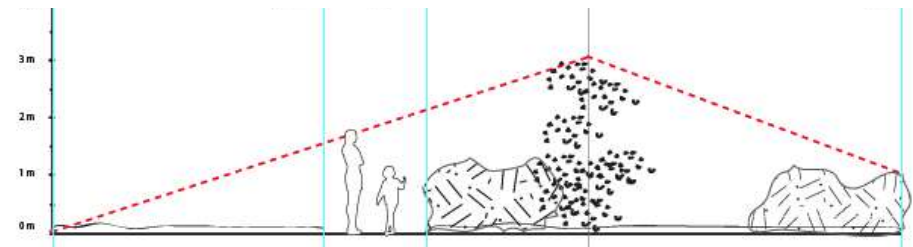


Foto: Reif



Grafik : T. Edelmann





Catalpa bignonioides



Catalpa bignonioides 'Aurea'



Catalpa x erubescens 'Purpurea'



Liriodendron tulipifera



Magnolia hypoleuca



Ailanthus altissima 'Purple Dragon'



Fotos: Reif

Albizia julibrissin, *Rhus typhina* 'Tiger Eyes'



Albizia julibrissin 'Summer Chocolate'



Cotinus coggygria 'Ancot Golden Spirit'



Cotinus coggygria 'Young Lady'



Cotinus coggygria 'Royal Purple'



Hydrangea paniculata 'Pinky Winky'



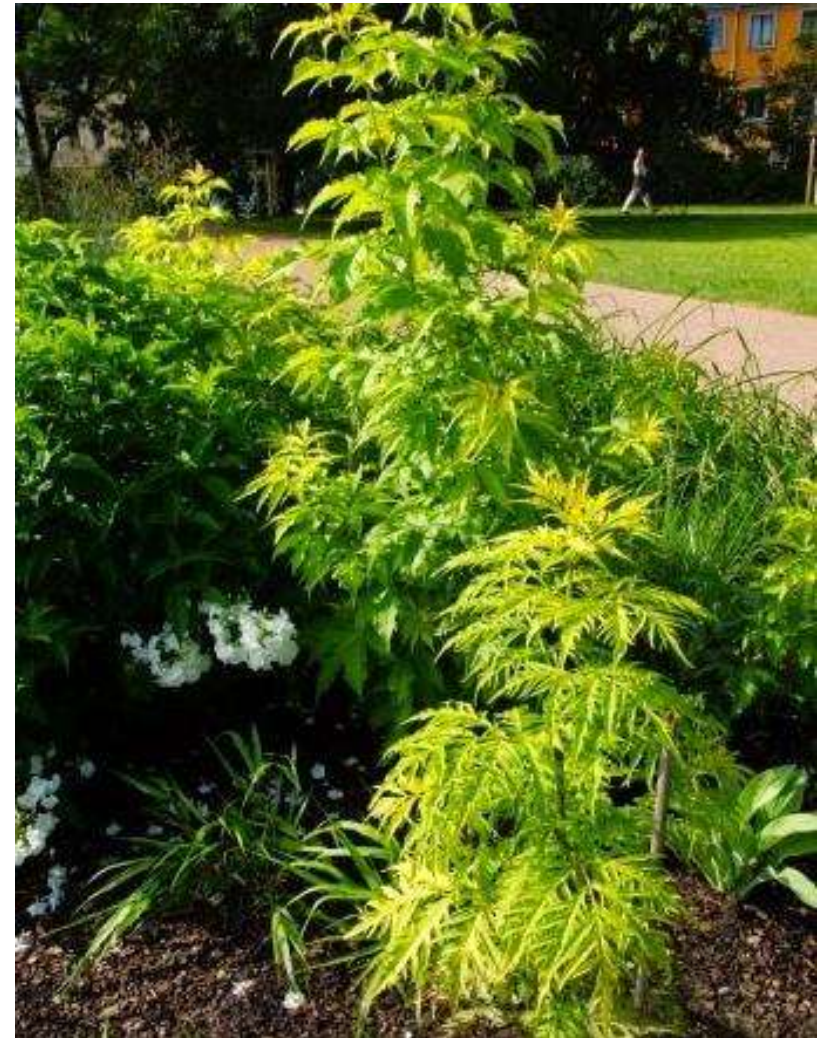
Foto: von Birgelen

Sambucus racemosa 'Sutherland Golden'



Fotos: Reif

Sambucus nigra 'Black Lace'



S. n. 'Aurea', *S. r.* 'Sutherland Golden'



Physocarpus opulifolius 'Diabolo'



Physocarpus opulifolius 'Dart's Gold'



Foto: Kunze

Salix alba 'Chermesina'



Salix alba 'Chermesina'



Fotos: von Birgelen

Cornus sanguinea 'Midwinter Fire'



Narcissus 'February Gold'



Fotos: Reif

Hyacinthoides hispanica



Foto: von Birgelen

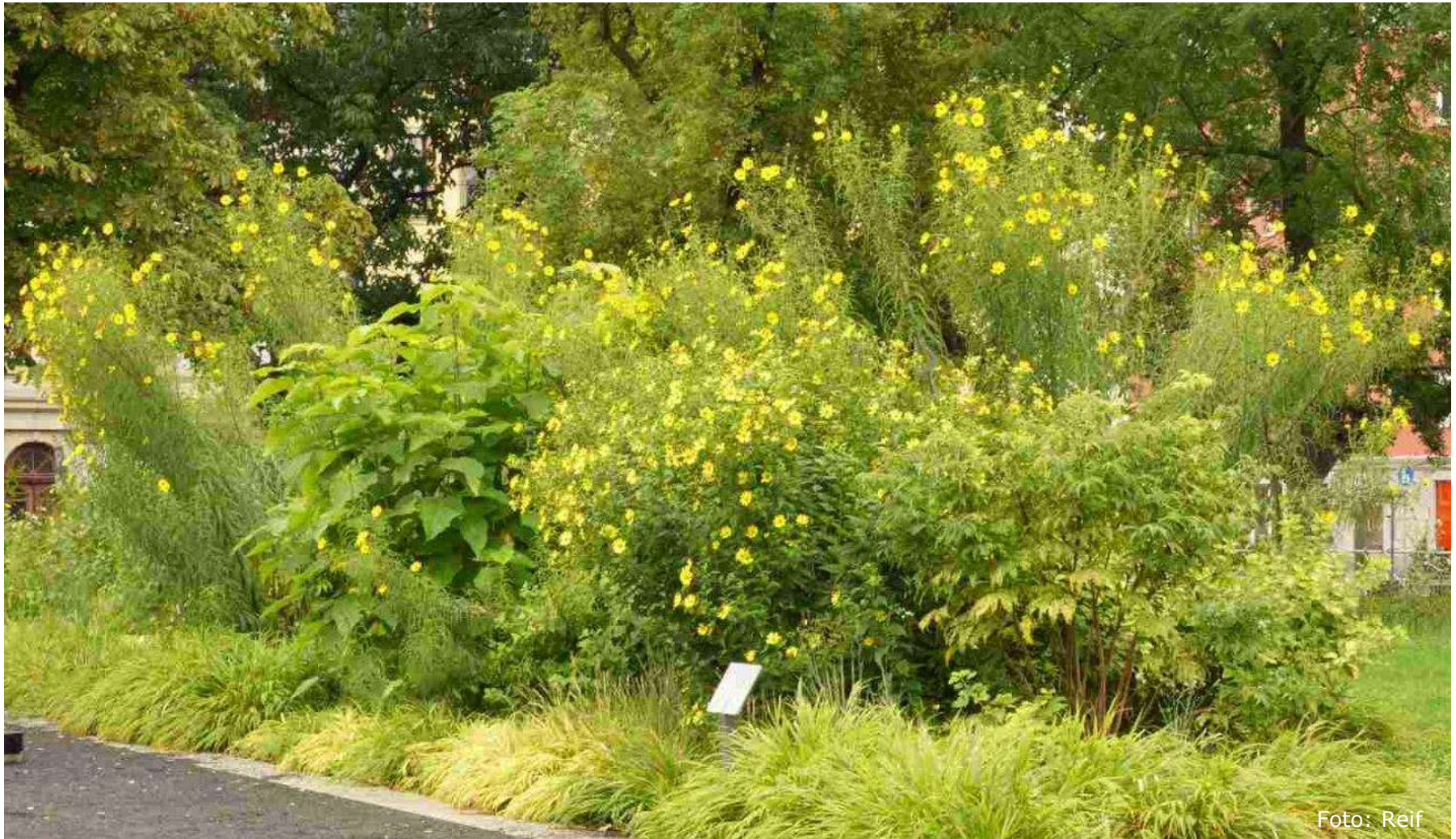


Foto: Reif

Helianthus microcephalis 'Lemon Queen', *Helianthus salicifolius*



Bistorta amplexicaule 'Firetail'



Fotos: von Birgelen

Phlox amplifolia 'Winnetou'



Hemerocallis 'Stella de Oro'



Phlox amplifolia 'David'

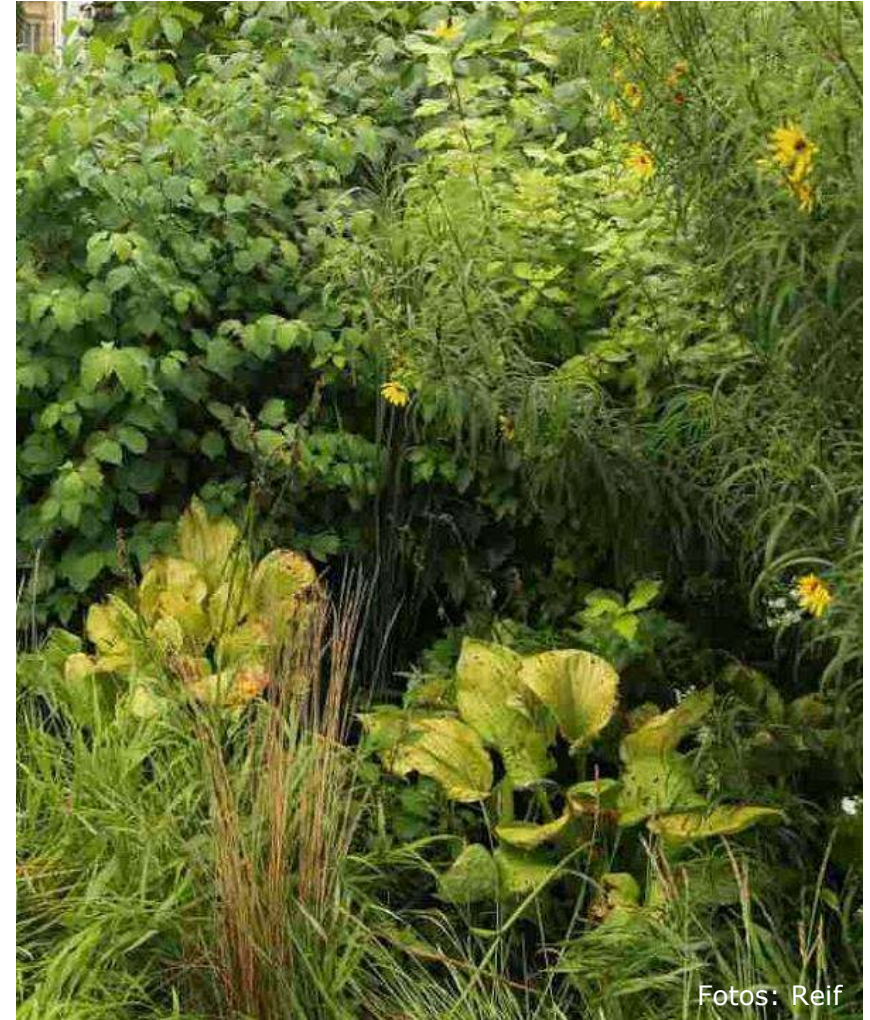
Fotos: Reif



Eupatorium rugosum 'Chocolate'



Heuchera 'Plum Pudding'



Hosta 'Sum and Substance'

Fotos: Reif



Panicum virgatum 'Shenandoah'



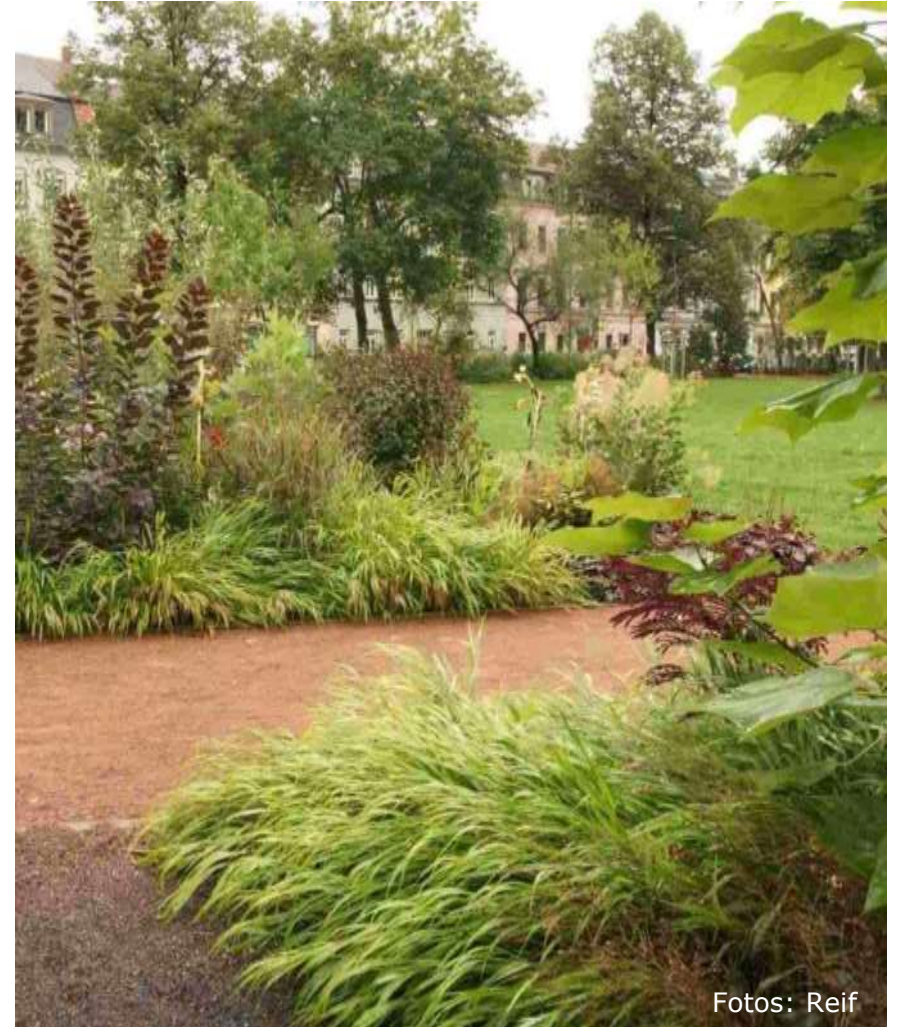
Panicum virgatum 'Heavy Metal'



Molinia arundinacea 'Transparent'



Sesleria autumnalis. H. m. 'Aureola'



Fotos: Reif

Hakonechloa macra

Versuchspflanzung im Alaunpark

Pflege & Akzeptanz



Schnittgruppe 30-60 cm:

- *Catalpa bignonioides*
- *Catalpa bignonioides* 'Aurea'
- *Catalpa erubescens* 'Purpurea'
- *Cotinus coggygria* 'Golden Spirit'
- *Magnolia hypoleuca*
- *Salix alba* 'Chermesina'
- *Sambucus racemosa* 'S. Golden'



Catalpa bignonioides & *Salix alba*

Schnittgruppe 15- 30 cm:

- *Ailanthus altissima* 'Purple Dragon'
- *Acer negundo* (Wildwuchs)
- *Albizia julibrissin* + Sorte
- *Cotinus coggygria* 'Royal Purple'
- *Cotinus coggygria* 'Young Lady'
- *Cornus sanguinea* 'Midwinter Fire'
- *Hydrangea paniculata* 'Pinki Winky'
- *Physocarpus opulifolius* in Sorten
- *Rosa glauca*
- *Rhus typhina* 'Tiger Eyes,
- *Sambucus nigra* in Sorten



Foto: von Birgelen

Physocarpus opulifolius



Physocarpus opulifolius



Salix alba 'Chermesina'



Fotos: Reis

Catalpa bignonioides 'Aurea'

| | |
|------|---------------------------------------|
| 100% | Ailanthus altissima ,Purple Dragon‘ |
| 100% | Catalpa bignonioides ,Aurea‘ |
| 100% | Catalpa bignonioides |
| 100% | Catalpa erubescens ,Purpurea‘ |
| 100% | Physocarpus opulifolius ,Diabolo‘ |
| 100% | Physocarpus opulifolius ,Dart's Gold‘ |
| 100% | Rosa glauca |
| 100% | Rhus typhina ,Tiger Eyes‘ |
| 100% | Cotinus coggygria ,Young Lady‘ |
| 100% | Cornus sanguinea ,Midwinter Fire‘ |
| 100% | Hydrangea paniculata ,Pinky Winky‘ |
| 100% | Salix alba ,Chermesina‘ |

Anwuchsrate 2014



Anwuchsrate 2014

| | |
|-----------|----------------------------------------|
| 91% | Cotinus coggygria ‚Royal Purple‘ |
| 75% | Cotinus coggygria ‚Golden Spirit‘ |
| 67% | Sambucus racemosa ‚Sutherland Golden‘ |
| 50% | Liriodendron tulipifera |
| 50% | Magnolia hypoleuca |
| 33% | Sambucus nigra ‚Aurea‘ |
| 25% | Sambucus nigra ‚Black Lace‘ |
| 20% | Albizia julibrissin ‚Summer Chocolate‘ |
| 5% | Albizia julibrissin |
| Wildwuchs | Ailanthus altissima |
| Wildwuchs | Sambucus nigra |
| Wildwuchs | Acer negundo |





Fotos: Reif



Foto: von Birgelen

Versuchspflanzung im Alaunpark

Ausblick



Charakteristik der neuen Pflanzmethode

- **plakative auf Fernwirkung (ganzjährig)**, in der Nahwirkung große Natürlichkeit
- **hohe Artenvielfalt** und **Dynamik**
- nicht die einzelne Pflanze steht im Mittelpunkt, sondern die **Gesamtwirkung des Bestandes (Aspekte)**
- **Orientierung an natürlichen Pflanzengemeinschaften** (extreme Orientierung am Standort)
- **geringe Pflegekosten / Intensität** (z. B. einmaliger Schnitt im Spätwinter ; Pflege z. T. nur maschinell)



- Welche Gehölze sind für das kontinentalere Klima geeignet?
- In welchen Abständen soll man sie schneiden und wann fängt man damit an?
- Wie viele Gehölze kann man auf einer Fläche sinnvoll verwenden und wie verhält es sich mit der Alterung?
- Wie ordnet man sie an und was sind geeignete Pflanzpartner?
- Werden derartige Pflanzungen überhaupt als gestalterisch wertvoll angenommen?



Vielen Dank für Ihre Aufmerksamkeit!

