

Zusammenfassung

Bei den 2007 bis 2009 durchgeführten Sortenversuchen wurden unter sächsischen Anbaubedingungen verschiedene Erdbeersorten mit den Standardsorten 'Honeoye' und 'Elsanta' verglichen. Besonders positiv fiel 'Daroyal', eine Sorte der Firma Darbonne aus Frankreich, auf. Aufgrund ihrer frühen Reife, des guten Geschmacks, guter Ertragseigenschaften und robuster Pflanzen wird 'Daroyal' für die Direktvermarktung unter sächsischen Anbaubedingungen empfohlen.

Versuchsfrage und -hintergrund

Das Ziel der Sortenprüfung bestand darin, geeignete Erdbeersorten mit früher und später Reife für den Erwerbsanbau zu finden, die besser sind als das Standardsortiment oder eine vergleichbare Leistungsfähigkeit aufweisen mit geringerer Anfälligkeit gegenüber Krankheiten und Schaderregern. Gefragt sind sowohl robuste Sorten mit guter Haltbarkeit, die gut geeignet sind für die Vermarktung über den Handel als auch Erdbeersorten mit gutem Geschmack für die Direktvermarktung.

Ergebnisse

Bei den 2007 bis 2009 durchgeführten Sortenversuchen wurden mehrere neue Erdbeersorten unter sächsischen Anbaubedingungen mit den Standardsorten 'Honeoye' und 'Elsanta' verglichen. Besonders positiv fiel 'Daroyal', eine Sorte der Firma Darbonne aus Frankreich, auf. Aufgrund ihrer frühen Reife, des guten Geschmacks, guter Ertragseigenschaften und robuster Pflanzen wird 'Daroyal' für die Direktvermarktung unter sächsischen Anbaubedingungen empfohlen. Alle anderen während des gesamten Zeitraumes von 3 Jahren geprüften Sorten stellen keine Verbesserung des Standardsortimentes dar.

'Daroyal' ist gekennzeichnet durch rote bis dunkelrote glänzende Früchte mit gutem Geschmack. Nach der Ernte dunkeln die Früchte etwas nach. Auch das Fruchttinnere ist rot bis dunkelrot gefärbt. Die Früchte sind mittelfest bis fest. Das mittlere Einzelfruchtgewicht war in den Jahren 2007 bis 2009 höher im Vergleich zu 'Honeoye' und geringer als bei 'Elsanta'. 2007 und 2008 begann die Ernte bei 'Daroyal' 2 Tage früher als bei 'Honeoye'. 2009 war der Erntebeginn gleichzeitig. Der Ernteverlauf 2009 ist aus Abbildung 1 ersichtlich. Der Ertrag ist hoch. Die Ernteergebnisse von 'Daroyal' im Vergleich zu 'Honeoye' und 'Elsanta' sind aus Tabelle 1 ersichtlich. Die Pflanzen sind robust und haben einen starken aufrechten Wuchs. In den Versuchen in Dresden-Pillnitz traten keine Pflanzenausfälle auf.

Kulturdaten

Pflanzabstand: 1,00 m x 0,30 m

Pflanzgut: getopfte Grünpflanzen

Versuchsanlage: Blockanlage mit 4 Wiederholungen, 30 Pflanzen pro Teilstück

Tabelle 1: 'Daroyal' im Vergleich zu 'Honeoye' und 'Elsanta' 2007 - 2009

Sorte	Pflanz-termin	Ernte-jahr	Ertrag Hkl 1 g/Pflanze	Einzelfrucht-gewicht g	Erntetermin	Ernte 50 %
Honeoye	14.08.06	2007	626	13,6	23.5.-20.6.	31.5.
	07.08.07	2008	402	14,3	28.5.-20.6.	4.6.
	07.08.07	2009	1131	15,0	22.5.-22.6.	4.6.
	05.08.08	2009	396	14,4	20.5.-22.6.	27.5.
	Mittelwert	07-09	639	14,3		
Daroyal	14.08.06	2007	679	14,4	21.5.-13.6.	28.5.
	07.08.07	2008	346	14,9	26.5.-18.6.	2.6.
	07.08.07	2009	954	16,4	22.5.-22.6.	4.6.
	05.08.08	2009	401	16,5	20.5.-19.6.	29.5.
	Mittelwert	07-09	595	15,6		
Elsanta	14.08.06	2007	605	17,7	23.5.-20.6.	4.6.
	07.08.07	2008	449	16,7	30.5.-23.6.	6.6.
	07.08.07	2009	1017	18,8	25.5.-22.6.	8.6.
	05.08.08	2009	490	19,8	22.5.-22.6.	6.6.
	Mittelwert	07-09	640	18,3		

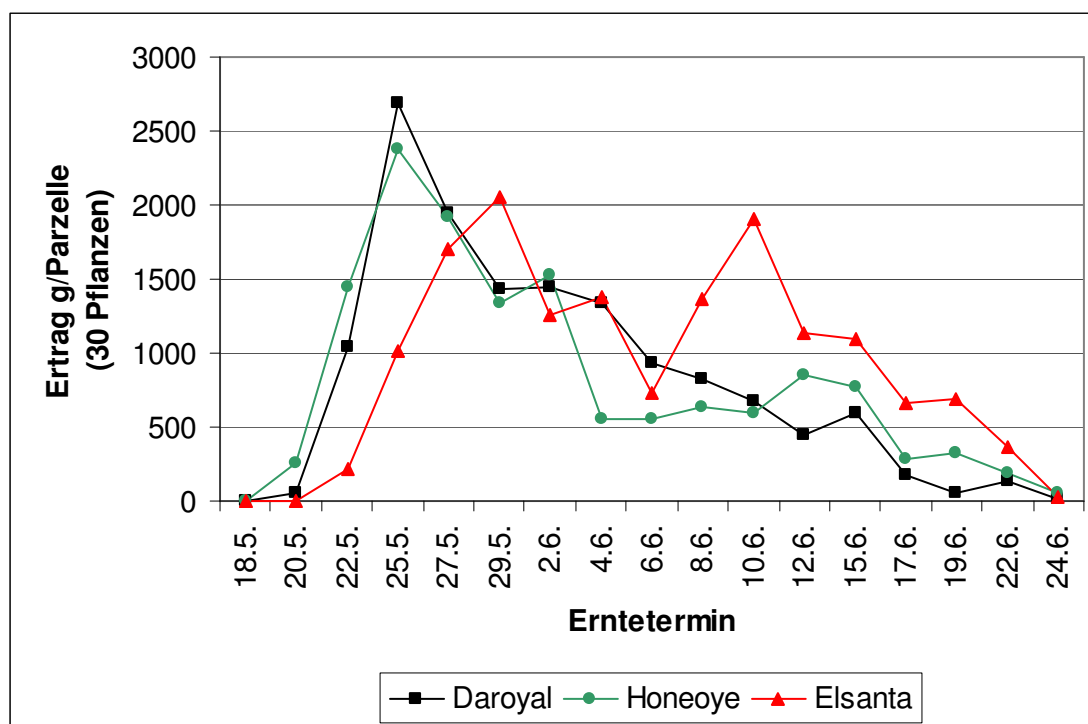


Abbildung 1: Ernteverlauf von 'Daroyal' im Vergleich zu 'Honeoye' und 'Elsanta' 2009