

# Naturschutzförderung auf Acker ab 2015

## Ziele naturschutzorientierter Flächenmaßnahmen

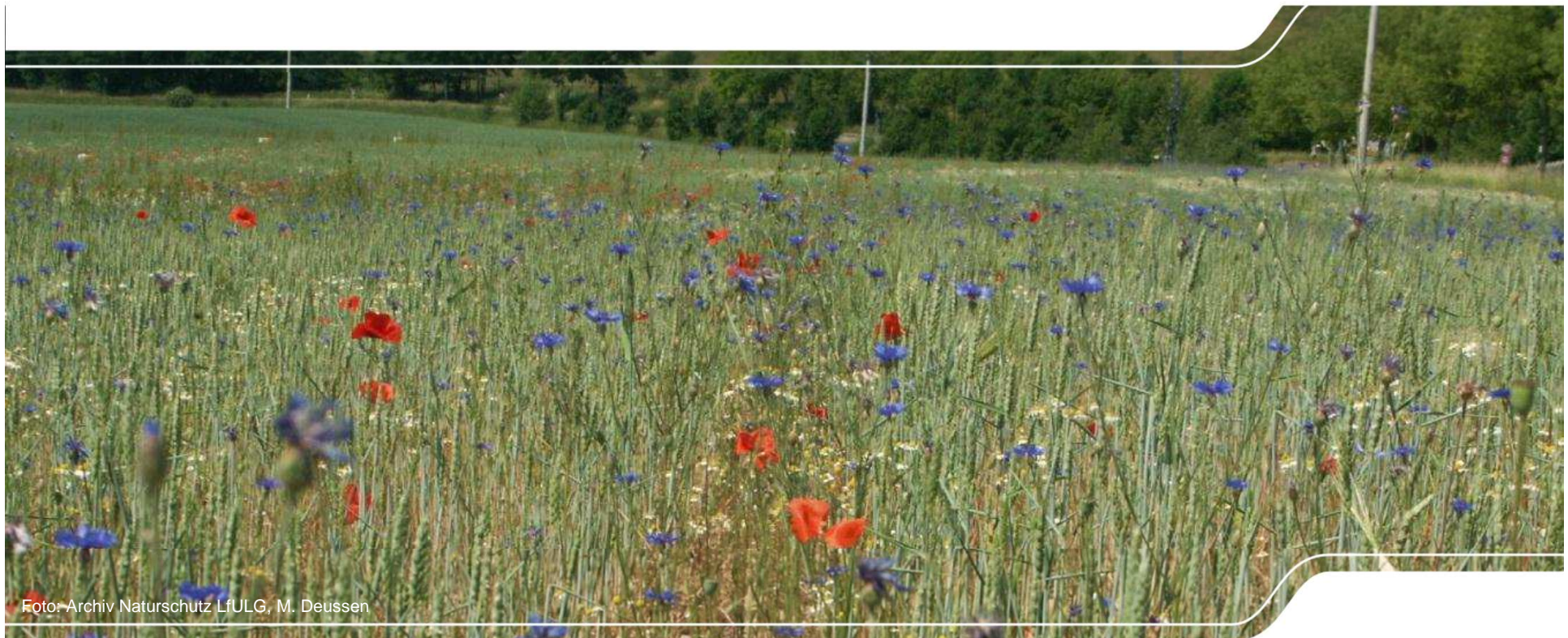


Foto: Archiv Naturschutz LfULG, M. Deussen

# Inhalt

## I Einführung

- Allgemeine Naturschutzziele der Agrarumweltmaßnahmen
- Hinweise zu Neuerungen im aktuellen Programm

## I Die Naturschutzmaßnahmen auf Acker (AL.5 - 7) im AUNaP/2015

- Allgemeine Hinweise
- Zielsetzungen der einzelnen Maßnahmen

# Einführung

## Allgemeine Naturschutzziele der Agrarumweltmaßnahmen

### I Beitrag zur Erhaltung der Biologischen Vielfalt

- **Arten:** Vielzahl an Arten hat von historischer ackerbaulichen Nutzung profitiert, heute gefährdet bzw. vom Aussterben bedroht
- **Biotope:** „*Extensiv genutzter wildkrautreicher Acker*“ ist in Sachsen gemäß Roter Liste Biotoptypen **von Vernichtung bedroht**

### I Gesetzlicher Auftrag (SächsNatSchG) und erklärter Wille des Freistaats:

- Vorrang freiwilliger Vereinbarungen
- Integration Naturschutzbelange in Agrarumweltförderung

# Einführung

## Wichtige Neuerungen der aktuellen Förderperiode

- Zusammenführung der Flächenförderung RL AuW/2007 und RL NE/2007 in einer Richtlinie
  - weniger Maßnahmen
  - alle Flächenmaßnahmen ELER-finanziert
- Keine naturschutzfachlichen Stellungnahmen mehr
- Keine inhaltlichen Vorgaben zu Einzelflächen (z.B. kein Weideplan mehr)
- Umsetzung der Maßnahmen offener, weniger Zuwendungsvoraussetzungen

# Einführung

## Wichtige Neuerungen der aktuellen Förderperiode

### I **Grünland:**

- Einführung von **Kulissen**
  - stärkere Fokussierung auf Fachziele

### I **Acker:**

- **Ohne Kulisse**
  - Sehr geringer Anwendungsumfang naturschutzorientierter Agrarumweltmaßnahmen auf Acker 2007-13

# Einführung

## Exkurs: Anwendungsumfang in der RL AuW/2007

### I Sächsischer Agrarbericht 2010:

Landwirtschaftliche

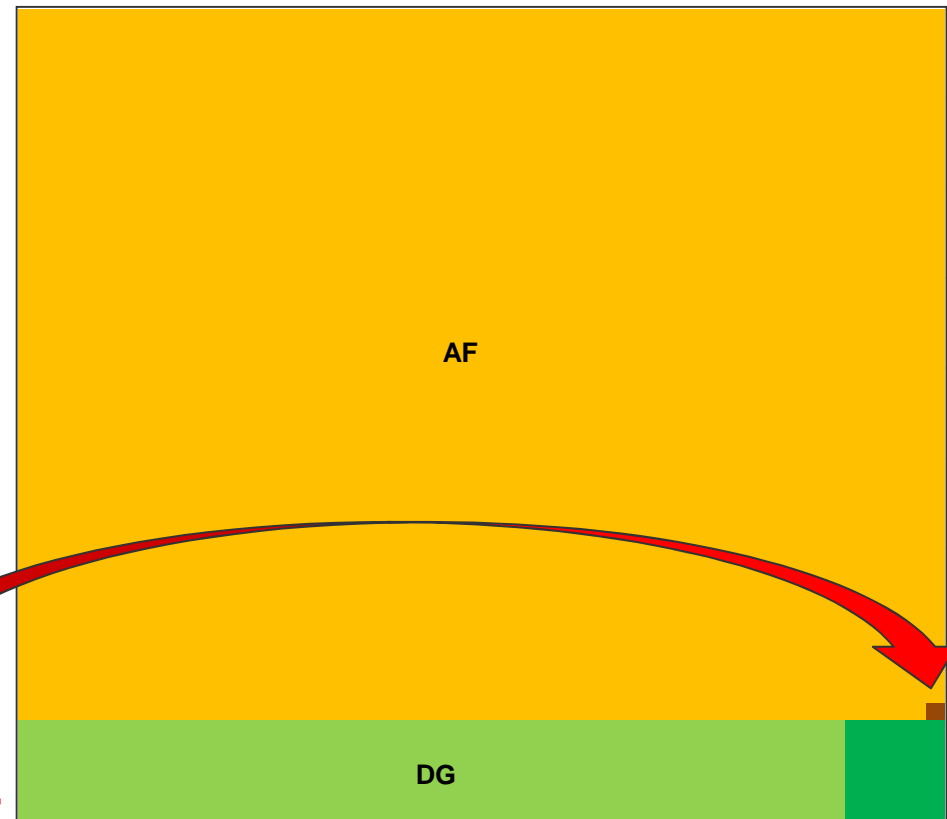
Nutzfläche: **912.740 ha**

▪ **Ackerland (AF): 720.740 ha**

▪ **Dauergrünland (DG): 186.620 ha**

▪ **GL-Naturschutz-  
Maßnahmen: 26.230 ha**  
→ ca. 16 % DG

▪ **Acker-Naturschutz-  
maßnahmen: 3.159 ha**  
→ ca. **0,4 % AF**



# Einführung

## Wichtige Neuerungen der aktuellen Förderperiode

### I Acker:

- **Ohne Kulisse**

- für einen **effektiven Beitrag zur Erhaltung der Artenvielfalt** in den ackerbaulich geprägten Gefildelandschaften **Ausdehnung des Anwendungsumfanges dringend erforderlich**
- **jede zusätzliche Fläche ist von Bedeutung**

# Einführung

## Wichtige Neuerungen in der neuen Förderperiode

### I **Maßnahme-Kombinationen** möglich:

- *Überwinternde Stoppel (AL.7)* mit beiden Varianten  
*Naturschutzgerechte Ackerbewirtschaftung (AL.6a/b)*

### I **Felderchengerechte Bewirtschaftung** als **allgemeine Zuwendungsvoraussetzung** für Ackermaßnahmen

- Betriebe ab 80 ha Ackerfläche, die an Förderung teilnehmen wollen  
(Ausnahme Ökologischer Landbau)

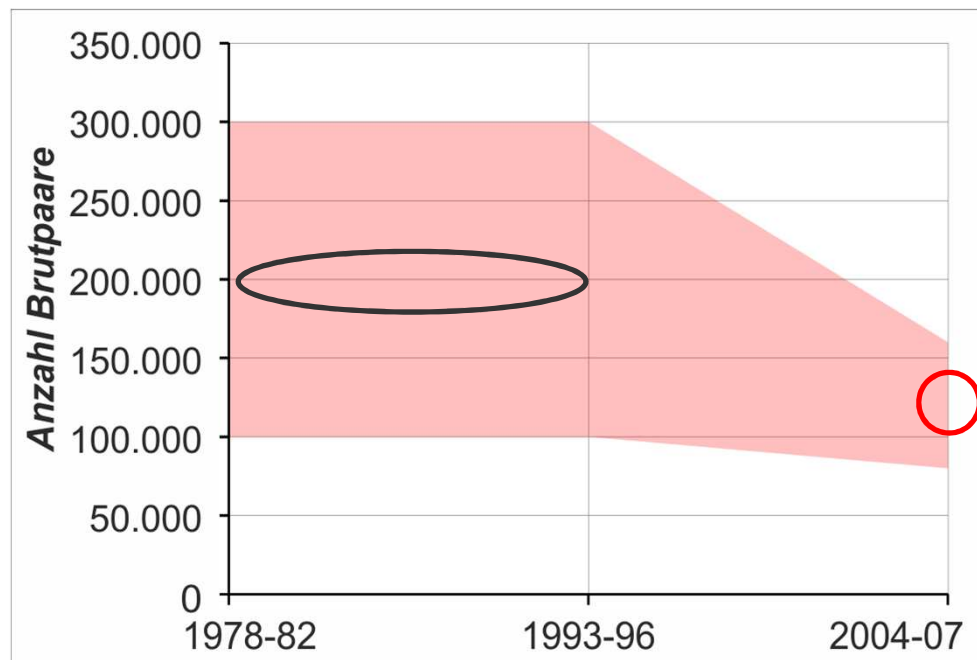


# Einführung

## Wichtige Neuerungen in der neuen Förderperiode

### I Feldlerchengerechte Bewirtschaftung

- **Drastischer Rückgang** selbst bei einer der häufigsten Brutvogelarten im Ackerland, der **Feldlerche**



Ø : 200.000

Ø : 120.000

**- 40 %**

# Einführung

## Wichtige Neuerungen in der neuen Förderperiode

### I Feldlerchengerechte Bewirtschaftung

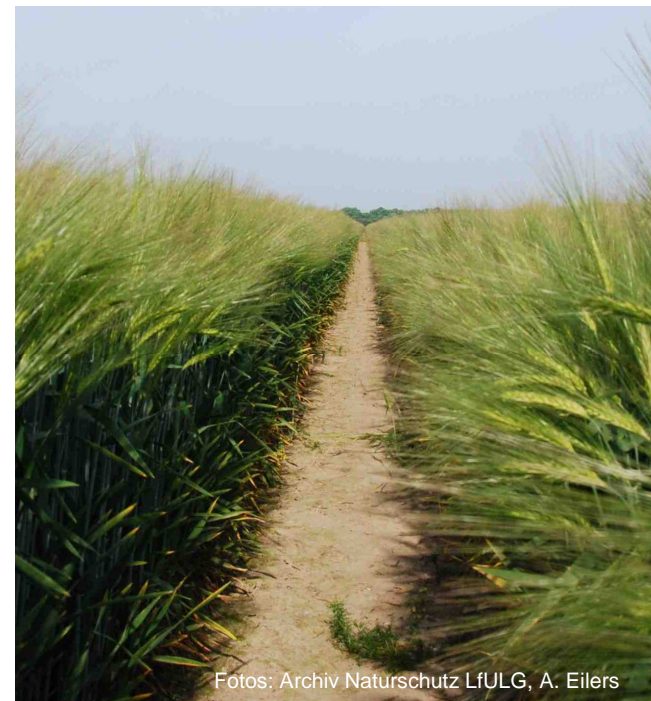
- **verbessert Zugänglichkeit dichter Winterungen** insbesondere zur Zeit der **Zweitbrut** in den Monaten Juni und Juli
  - zwei erfolgreiche Jahresbruten sind für eine Bestandsstabilisierung notwendig
  - dicht geschlossene Kulturen ohne Fehlstellen bieten den Vögeln keinen Zugang
- Nachweislich positive Effekte:
  - eine größere Siedlungsdichte und ein höherer Reproduktionserfolg

# Einführung

## Wichtige Neuerungen in der neuen Förderperiode

### I Feldlerchengerechte Bewirtschaftung durch ...

- ... Anlage von Feldlerchenstreifen (in Wintergetreide) ...



Fotos: Archiv Naturschutz LfULG, A. Eilers

# Einführung

## Wichtige Neuerungen in der neuen Förderperiode

### I Feldlerchengerechte Bewirtschaftung durch ...

- ... oder Anlage von Feldlerchenfenstern (in Winterraps oder -getreide)

- Detaillierte fachliche Hinweise und Empfehlungen unter [www.smul.sachsen.de/foerderung/download](http://www.smul.sachsen.de/foerderung/download)



Foto: Archiv Naturschutz LfULG, J.-U. Schmidt



# Naturschutzmaßnahmen auf Acker

# Naturschutzmaßnahmen auf Acker

## Allgemeine Hinweise

### I Bei der Entwicklung berücksichtigt wurden:

- Erfahrungen mit bisheriger Naturschutzförderung
  - z.B. Ergebnisse der Begleituntersuchungen zu NAK/2000 und AuW/2007
- Vorschläge Bodenbrüterprojekt
- Forschungsvorhaben
- Erfahrungen anderer Länder
- und weitere

## Naturschutzmaßnahmen auf Ackerland – Überblick RL AUK/2015

<b>AL.1</b> Grünstreifen auf Ackerland  (313 EUR/ha)	<b>AL.5a</b> Selbstbegrünte einjährige Brache  (747 EUR/ha)	<b>AL.6a</b> Naturschutzgerechte Ackerbewirtschaftung für wildkrautreiche Äcker (662 EUR/ha)
<b>AL.2</b> Streifensaat / Direktsaat  (80 EUR/ha)	<b>AL.5b</b> Selbstbegrünte mehrjährige Brache  (607 EUR/ha)	<b>AL.6b</b> Naturschutzgerechte Ackerbewirtschaftung für Vögel der Feldflur (581 EUR/ha)
<b>AL.3</b> Umweltschonende Produktions- verfahren des Ackerfutter- und Leguminosenanbaus (244 EUR/ha)	<b>AL.5c</b> Mehrjährige Blühflächen  (835 EUR/ha)	<b>AL.7</b> Überwinternde Stoppel  (100 EUR/ha)
<b>AL.4</b> Anbau von Zwischenfrüchten  (78 EUR/ha)	<b>AL.5d</b> Einjährige Blühflächen  (831 EUR/ha)	<b>Infos unter:</b> <a href="http://www.smul.sachsen.de/foerderung/3313.htm">http://www.smul.sachsen.de/ foerderung/3313.htm</a>

# Naturschutzmaßnahmen auf Acker

## Allgemeine Hinweise

- I Wo sollten die Maßnahmen zur Anwendung kommen?**
- **Für landwirtschaftliche Nutzung unwirtschaftliche Bereiche durch Maßnahmenanwendung für Naturschutz aufwerten, z.B.**
  - Sandflächen, Trockenkuppen
  - Nassstellen
  - Gehölzränder: Hecken, Feldgehölze, Waldränder
  - Gewässerränder
  - Zwickel
  - Schläge mit ungünstiger Zuwegung
- I ... und dort i.d.R. geringe Erträge durch Förderprämien ausgleichen**



# Naturschutzmaßnahmen auf Acker

## Allgemeine Hinweise

- I Wo sollten die Maßnahmen zur Anwendung kommen?**
- **Mosaik aus verschiedenartigen Lebensräumen schaffen**
  - Brachen (AL.5a/b)
  - Blühflächen (AL.5c/d)
  - Naturschutzgerechte Ackerbewirtschaftung (AL.6a/b)
  - Überwinternde Stoppel (AL.7)
  - Landschaftsstrukturen (z.B. Gehölze, Gewässer, unbefestigte Wege)
- **Durch enge Nachbarschaft wird die Lebensraumeignung insbesondere für Tierarten deutlich gesteigert**

# Naturschutzmaßnahmen auf Acker

## Allgemeine Hinweise – Lebensräume schaffen und kombinieren



Foto: Archiv Naturschutz LfULG, C. Schmid-Egger



## Naturschutzmaßnahmen auf Acker

### Allgemeine Hinweise – Lebensräume schaffen und kombinieren



Foto: Archiv Naturschutz LfULG, H. Stahl

## Naturschutzmaßnahmen auf Acker

### Allgemeine Hinweise – Lebensräume schaffen und kombinieren



Foto: Archiv Naturschutz LfULG, C. Schmid-Egger



## Naturschutzmaßnahmen auf Acker

### Allgemeine Hinweise – Lebensräume schaffen und kombinieren





## Naturschutzmaßnahmen auf Acker

### Allgemeine Hinweise – Lebensräume schaffen und kombinieren



Foto: Archiv Naturschutz LfULG, H. Stahl

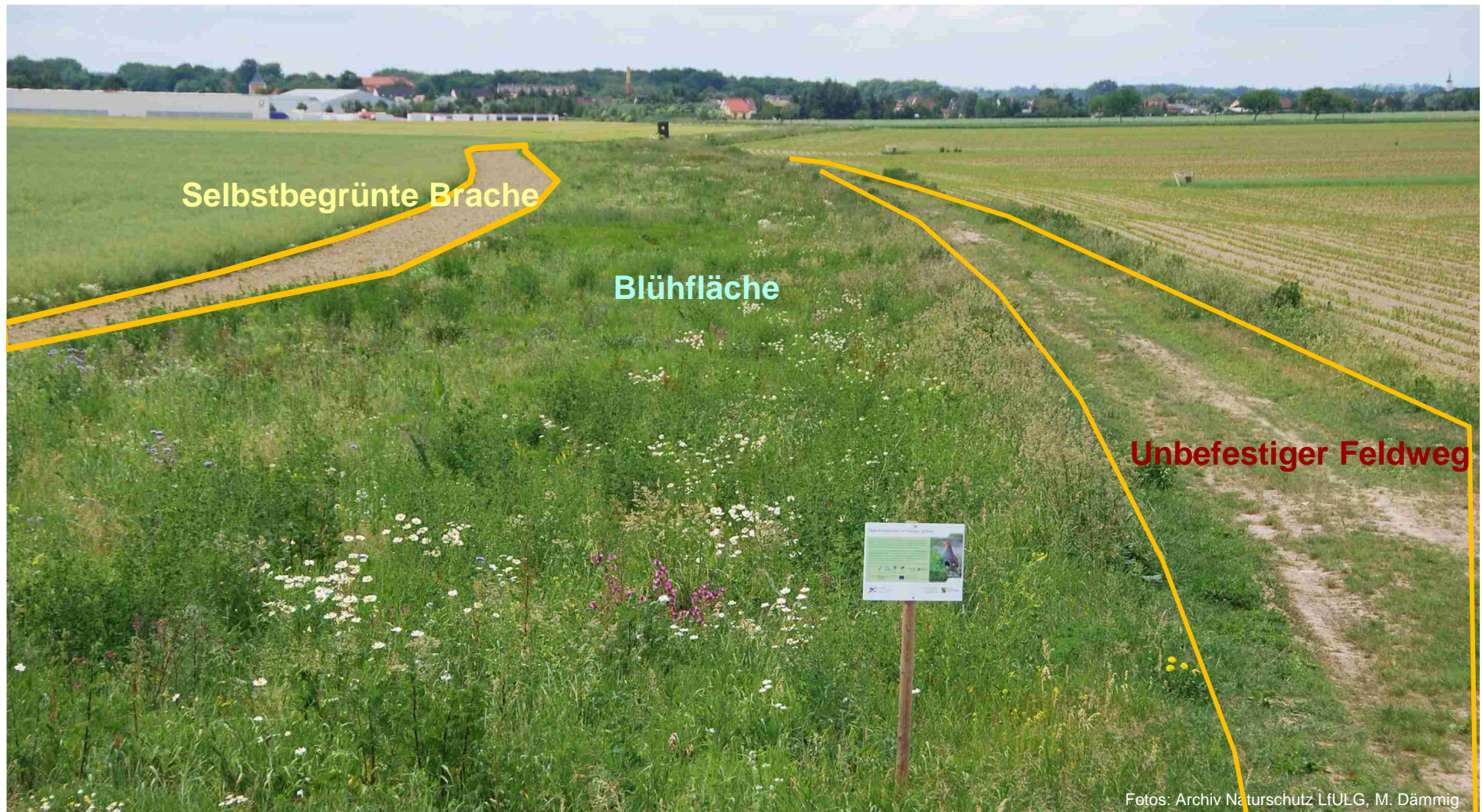
# Naturschutzmaßnahmen auf Acker

## Allgemeine Hinweise – Lebensräume schaffen und kombinieren



# Naturschutzmaßnahmen auf Acker

## Allgemeine Hinweise – Lebensräume schaffen und kombinieren



Fotos: Archiv Naturschutz LfULG, M. Dämmig



# Naturschutzmaßnahmen auf Acker

LANDESAMT FÜR UMWELT,  
LANDWIRTSCHAFT  
UND GEOLOGIE

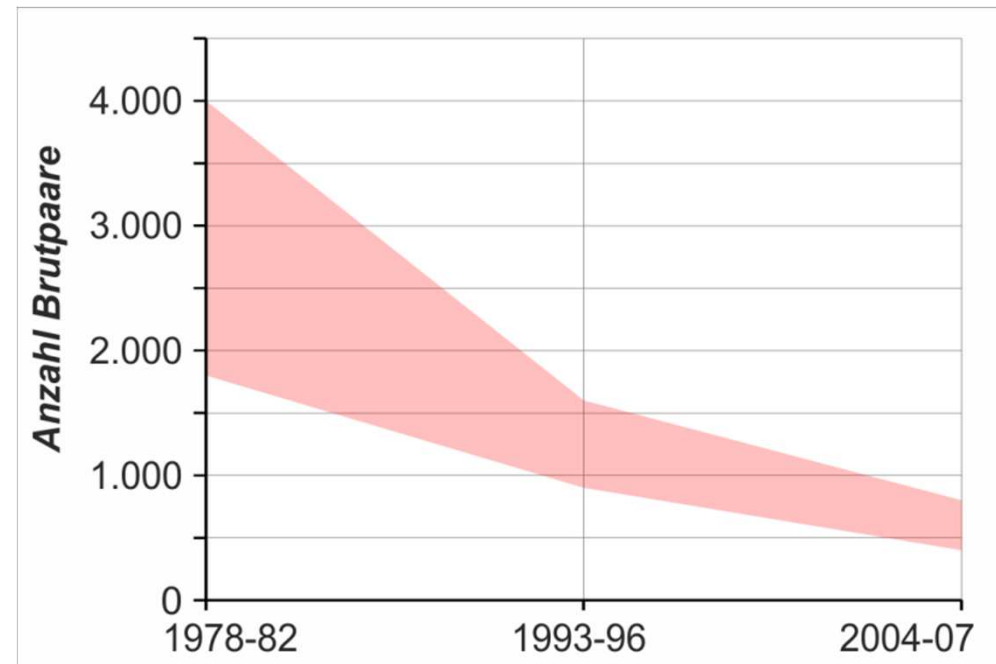


## Naturschutzzielstellungen der Maßnahmen auf Ackerland im Einzelnen

## Naturschutzmaßnahmen auf Acker

### AL.5a: Selbstbegrünte einjährige Brache

- I Schaffung vegetationsarmer Offenbodenbereiche als
  - Brutplatz für Kiebitz (v.a. nasse Fehlstellen)



➤ von im Ø ca. 3.000 auf 600: - 80 %

# Naturschutzmaßnahmen auf Acker

## AL.5a: Selbstbegrünte einjährige Brache



Foto: Archiv Naturschutz LfULG, M. Dämmig

# Naturschutzmaßnahmen auf Acker

## AL.5a: Selbstbegrünte einjährige Brache



Foto: Archiv Naturschutz LfULG, J.-U. Schmidt

# Naturschutzmaßnahmen auf Acker

## AL.5a: Selbstbegrünte einjährige Brache



Foto: Archiv Naturschutz LfULG, J.-U. Schmidt

## Naturschutzmaßnahmen auf Acker

### AL.5a: Selbstbegrünte einjährige Brache

#### I Schaffung vegetationsarmer Offenbodenbereiche für

- **viele weitere Tiere der Feldflur**  
(v.a. auf trockenen Fehlstellen z.B. Lerchen, Ammern, Rebhuhn, Feldhasen)
- **In Einzelfällen** auch Lebensraum für **Ackerwildkräuter**  
(v.a. auf ertragsschwachen Standorten)

#### I Nicht:

- ! bei Gefahr des massiven Auftretens von Problemunkräutern
  - hier besser Blühflächen-Maßnahmen (AL.5c/d)  
(→ dichtwüchsige Ansaatmischungen)
- ! an Gewässerrändern:
  - Gefahr der Nährstoffmobilisierung und des Eintrags nach Umbruch
  - dort besser mehrjährige Brache oder Blühfläche (AL.5b/c)

# Naturschutzmaßnahmen auf Acker

## AL.5a: Selbstbegrünte einjährige Brache



Foto: Archiv Naturschutz LfULG, M. Deussen

# Naturschutzmaßnahmen auf Acker

## AL.5a: Selbstbegrünte einjährige Brache



Foto: Archiv Naturschutz LfULG, M. Deussen



## Naturschutzmaßnahmen auf Acker

### AL.5b: Selbstbegrünte mehrjährige Brache

#### I Mehrjährige Brachen = Vielfalt

- **Nahrung, Deckung, Brutstätte** für zahlreiche Tierarten der Feldflur (z.B. Feldhase, Vögel, Amphibien, Reptilien, Kleintiere aller Art, wie z.B. Insekten, Spinnen usw.)

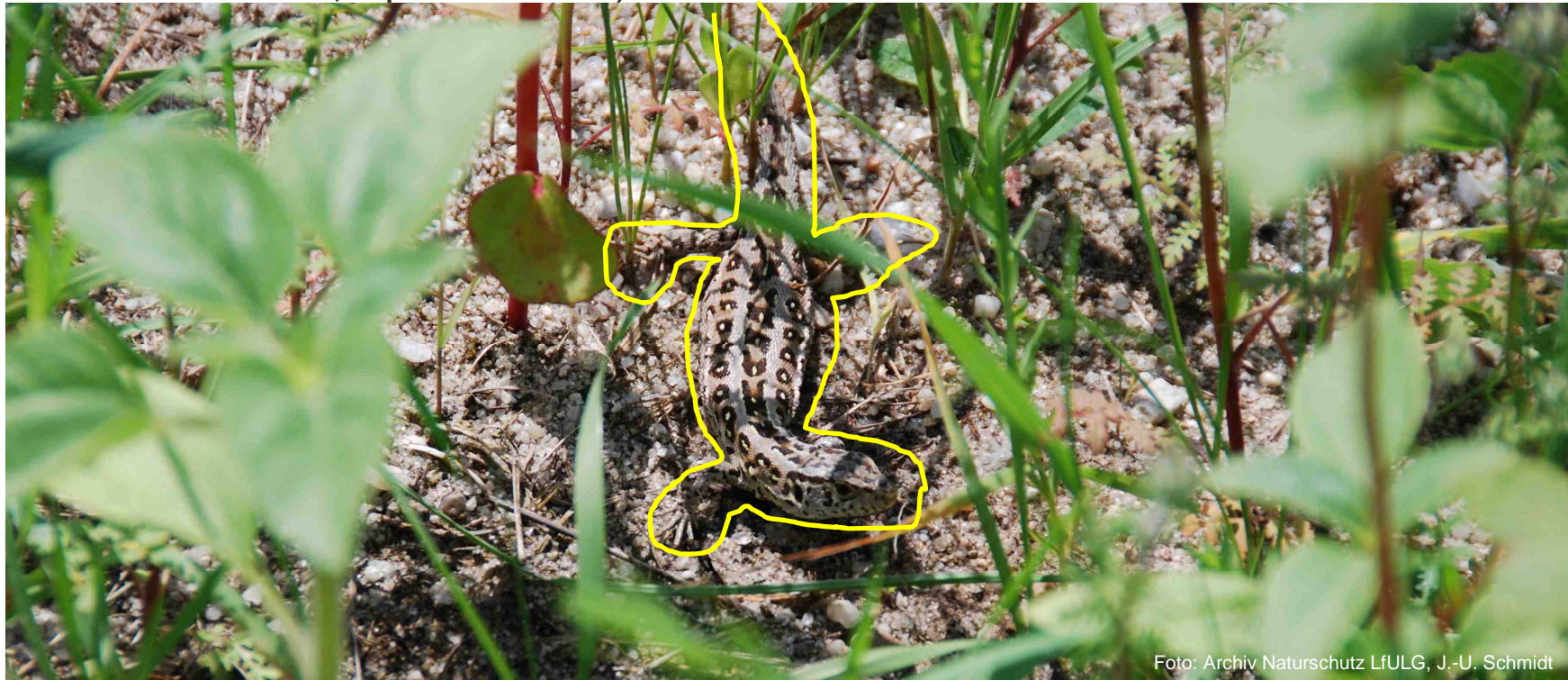


Foto: Archiv Naturschutz LfULG, J.-U. Schmidt

## Naturschutzmaßnahmen auf Acker

### AL.5b: Selbstbegrünte mehrjährige Brache

- I** Beitrag zur **natürlichen Schädlingsregulation** durch Förderung von Nützlingen
- I** Verbindender **Trittstein** zwischen ökologisch wertvollen Flächen
- I** **Puffer**funktion zu wertvollen Lebensräumen
- I** **Bitte:** keine mehrjährige Brachfläche bei wertvollen, artenreichen bzw. gefährdeten Vorkommen von Ackerwildkräutern
  - hier besser AL.6a (Naturschutzgerechte Ackerbewirtschaftung)
  - fragen Sie ggf. nach bei Naturschutzberater, UNB
- I** **Nicht:**
  - ! bei Gefahr des massiven Auftretens von Problemunkräutern
    - hier besser Blühflächen-Maßnahmen (AL.5c/d)  
(→ dichtwüchsige Ansaatmischungen)

# Naturschutzmaßnahmen auf Acker

## AL.5b: Selbstbegrünte mehrjährige Brache

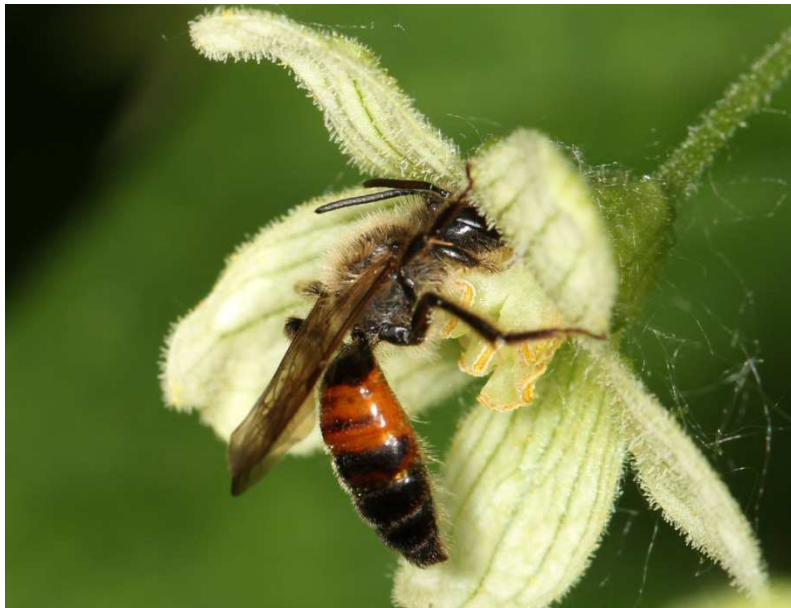


Foto: Archiv Naturschutz LfULG, M. Deussen

## Naturschutzmaßnahmen auf Acker

### AL.5c: Mehrjährige Blühflächen

- I **Pollen und Nektar** für an heimische Pflanzenarten angepasste blütenbesuchende Insekten  
z.B. **Wildbienen** (damit auch **Honigbiene**), **Schmetterlinge**, **Schwebfliegen** ...
  - Ansaatmischungs-Varianten mit ausschließlicher Verwendung **heimischer Wildpflanzen** möglich → aus Naturschutzsicht sehr begrüßenswert



Fotos: Archiv Naturschutz LfULG, C. Schmid-Egger

## Naturschutzmaßnahmen auf Acker

### AL.5c: Mehrjährige Blühflächen

- ! Auch **Nahrungs- und Schutzfläche** für sonstige Wildtiere
- ! Beitrag zur **natürlichen Schädlingsregulation** durch Förderung von Nützlingen
- ! Verbindender **Trittstein** zwischen ökologisch wertvollen Flächen
- ! **Puffer**funktion zu wertvollen Lebensräumen
- ! **Bitte:** keine mehrjährige Blühfläche bei wertvollen, artenreichen bzw. gefährdeten Vorkommen von Ackerwildkräutern
  - hier besser AL.6a (Naturschutzgerechte Ackerbewirtschaftung)
  - fragen Sie ggf. nach bei Naturschutzberater, UNB
- ! Hat **weitreichendere Effekte als einjährige Blühflächen** (Maßnahme AL.5d):  
→ **Populationen der begünstigten Arten können sich über mehrere Jahre aufbauen**

# Naturschutzmaßnahmen auf Acker

## AL.5c: Mehrjährige Blühflächen



Foto: Archiv Naturschutz LfULG, A. Grüttner

# Naturschutzmaßnahmen auf Acker

## AL.5c: Mehrjährige Blühflächen



Foto: Archiv Naturschutz LfULG, C. Schmid-Egger

# Naturschutzmaßnahmen auf Acker

## AL.5c: Mehrjährige Blühflächen



Foto: Archiv Naturschutz LfULG, C. Schmid-Egger



# Naturschutzmaßnahmen auf Acker

## AL.5c: Mehrjährige Blühflächen



Foto: Archiv Naturschutz LfULG, A. Scholz

# Naturschutzmaßnahmen auf Acker

## AL.5c: Mehrjährige Blühflächen



Foto: Archiv Naturschutz LfULG, H. Stahl

# Naturschutzmaßnahmen auf Acker

## AL.5c: Mehrjährige Blühflächen



Foto: Archiv Naturschutz LfULG, H. Stahl

## Naturschutzmaßnahmen auf Acker

### AL.5d: Einjährige Blühflächen

- I Gleich v.a. Trachtlücke in den Sommermonaten aus**
  - **Pollen und Nektar** v.a. für **Bienen** und andere Insekten
  - auch Nahrungs- und Schutzfläche für sonstige Wildtiere
    - aber: mehrjährige Blühflächen haben nachhaltigere Effekte
  
- I Beitrag zur natürlichen Schädlingsregulation** durch Förderung von Nützlingen
  
- I Verbindender Trittstein** zwischen ökologisch wertvollen Flächen
  - hier besser mehrjährige Brache
  
- I Nicht:**
  - ! an Gewässerrändern:
    - Gefahr der Nährstoffmobilisierung und des Eintrags nach Umbruch
    - dort besser mehrjährige Brache oder Blühfläche (AL.5b/c)

# Naturschutzmaßnahmen auf Acker

## AL.5d: Einjährige Blühflächen



Foto: R. Goldberg

# Naturschutzmaßnahmen auf Acker

## AL.5d: Einjährige Blühflächen



Foto: E. Lehmann

# Naturschutzmaßnahmen auf Acker

## AL.5d: Einjährige Blühflächen



# Naturschutzmaßnahmen auf Acker

## AL.5d: Einjährige Blühflächen



Foto: Archiv Naturschutz LfULG, H. Ballmann



## Naturschutzmaßnahmen auf Acker

### AL.6a: Naturschutzgerechte Ackerbewirtschaftung für wildkrautreiche Äcker

- I Insbesondere **Erhaltung und Entwicklung** der in Sachsen
  - insgesamt stark im Rückgang begriffenen **Ackerwildkräuter** und
  - des vom Aussterben bedrohten **Biotoptyps „Extensiv genutzter wildkrautreicher Acker“**



Foto: Archiv Naturschutz LfULG, M. Deussen

## Naturschutzmaßnahmen auf Acker

### AL.6a: Naturschutzgerechte Ackerbewirtschaftung für wildkrautreiche Äcker

- Verbesserung der **Nahrungsgrundlage**  
für Vielzahl **heimischer Tierarten**



## Naturschutzmaßnahmen auf Acker

### AL.6a: Naturschutzgerechte Ackerbewirtschaftung für wildkrautreiche Äcker

#### I Besonders geeignet für ertragsschwache Standorte

- Ziel: Auflichtung der Kulturen, Reduktion des Konkurrenzdrucks der Kultur

#### I Besonders zielführend:

wieder auf **Schläge, die bereits in Maßnahme A4** – Naturschutzgerechte Ackerbewirtschaftung nach **RL AuW/2007** waren

- insbesondere, wenn gefährdete **Ackerwildkräuter** auf dem Schlag vorkommen

## Naturschutzmaßnahmen auf Acker

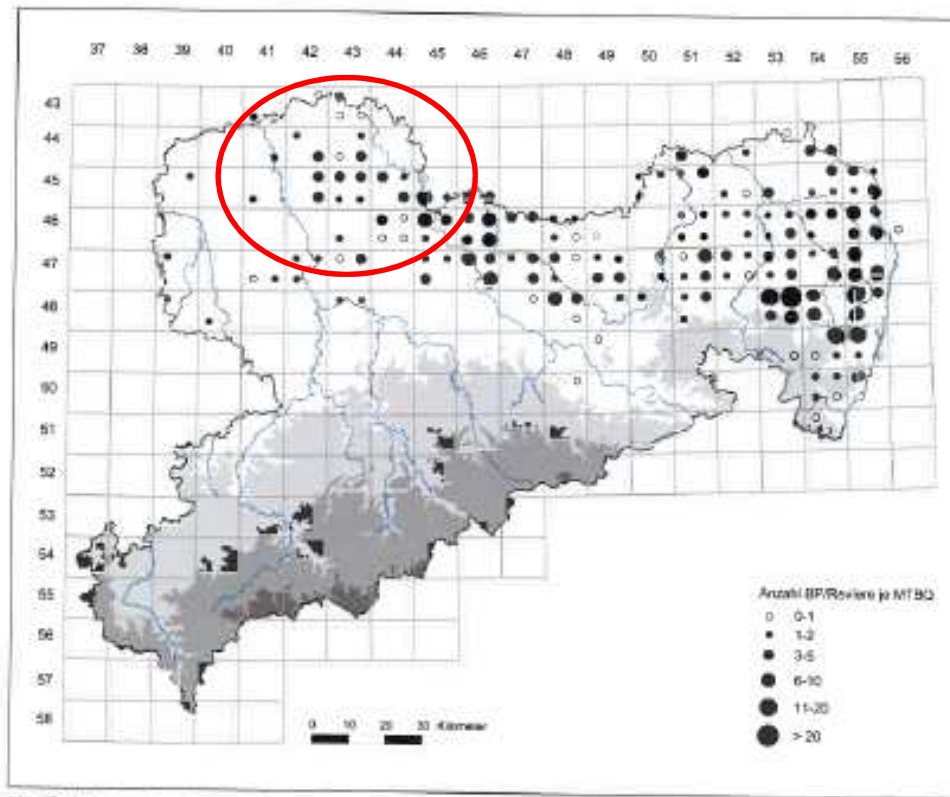
### AL.6b: Naturschutzgerechte Ackerbewirtschaftung für Vögel der Feldflur

- I Bodenbrütende Vogelarten** der Feldflur, insbesondere **Ortolan**
- I Sommergetreide**, insbesondere Hafer, sowie **Körnererbsen**, aber auch **Winterweizen** und **Wintergerste**
- I Ausschluss Dünger und Pflanzenschutz:**
  - **Ortolan, Rebhuhn** und **Wachtel**: **geeignete Brutplätze**, verbesserte Nahrungsgrundlage für Jungenaufzucht (Insekten)
    - zur Brutzeit **Ortolan** (Mai-Juni) noch verhältnismäßig niedrig und licht stehend, vergleichsweise wildkraut- und insektenreich
- I für Brutplatzwahl** des **Ortolan** unverzichtbar: unmittelbare **Nähe zu Gehölzen** als Singwarte
  - Rebhühner und Wachteln meiden diese hingegen

## Naturschutzmaßnahmen auf Acker

### AL.6b: Naturschutzgerechte Ackerbewirtschaftung für Vögel der Feldflur

- I **Ortolan in Nordwestsachsen:** v.a. im östlichen und südöstlich Kreisgebiet



Häufigkeit des Ortolans in Sachsen im Zeitraum 2004–2007

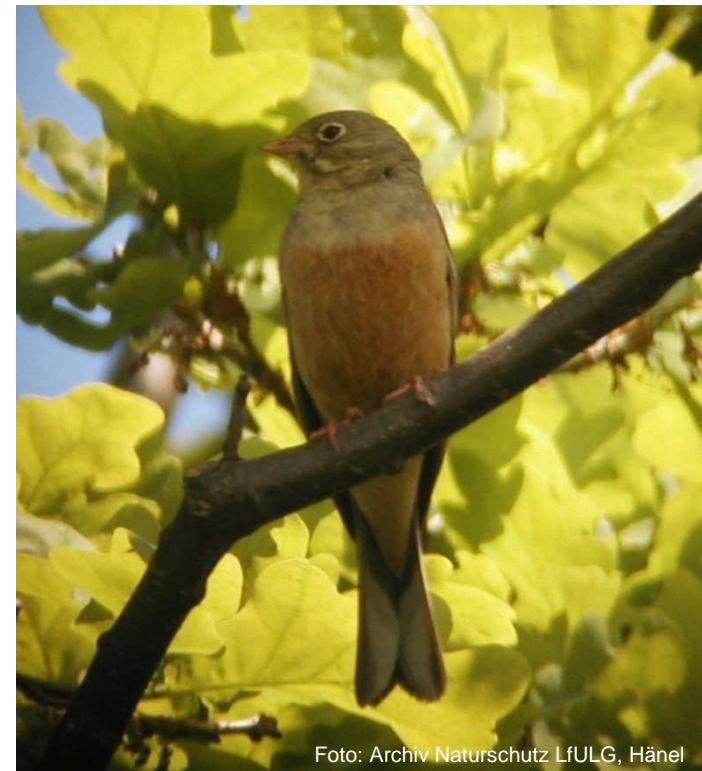


Foto: Archiv Naturschutz LfULG, Hänel

## AL.7: Überwinternde Stoppel

### I Nahrungsangebot und Deckung von Spätsommer bis Winter für **Stand- und Gastvögel**, z. B.

- **Rebhuhn**
- **Ammern**
- **Finken**
- **Gänse**
- **Greifvögel**



Foto: Archiv Naturschutz LfULG, R. Trautwein

# Naturschutzmaßnahmen auf Acker

## AL.7: Überwinternde Stoppel



## AL.7: Überwinternde Stoppel

I ... aber auch für **andere Tierarten**, z.B. den **Feldhase**



Foto: Archiv Naturschutz LfULG, D. Synatzschke

Foto: Archiv Naturschutz LfULG, A. Hüttinger



# Naturschutzmaßnahmen auf Acker

## AL.7: Überwinternde Stoppel ... effektiv, weil ...



## Vielen Dank für Ihre Aufmerksamkeit!



Foto: Archiv Naturschutz LfULG, H. Stahl

**Informationen zur Richtlinie »Agrarumwelt- und Klimamaßnahmen (AUK/2015)«**

**<http://www.smul.sachsen.de/foerderung/3313.htm>**

**→ „*Fachliche Hinweise und Empfehlungen zu den Maßnahmen der Richtlinie Agrarumwelt- und Klimamaßnahmen (RL AUK/2015)*“**