

Aktuelle Versuchsergebnisse bei Erdbeeren



Inhalt

1. Erdbeersorten
2. Reifestaffelung bei Erdbeeren im Freiland



Daroyal

Reife: früh (2007 und 2008 2 Tage vor 'Honeoye', 2009 und 2010 gleichzeitige Reife)

Frucht: groß, rot bis dunkelrot, guter Geschmack, mittelfest bis fest, Frucht durchgefärbt

Pflanze: starker aufrechter Wuchs, robuste Pflanze, widerstandsfähig gegenüber Verticillium

Bewertung: Anbauempfehlung für Direktvermarktung



Ernteergebnisse 2007-2010

Pflanzabstand: 1,00 m x 0,30 m

LANDESAMT FÜR UMWELT
LANDWIRTSCHAFT
UND GEOLOGIE



Sorte	Pflanz-termin	Ernte-jahr	Ertrag Hkl 1 g/Pflanze	Einzelfrucht-gewicht g	Ernte-termin	Ernte 50 %
Honeoye	14.08.06	2007	626	13,6	23.05.-20.06.	31.5.
	07.08.07	2008	402	14,3	28.05.-20.06.	4.6.
	07.08.07	2009	1131	15,0	22.05.-22.06.	4.6.
	05.08.08	2009	396	14,4	20.05.-22.06.	27.5.
	08.05.09	2010	648	16,5	07.06.-28.06.	14.6.
	Mittelwert	07-10	641	14,8		
Daroyal	14.08.06	2007	679	14,4	21.05.-13.06.	28.5.
	07.08.07	2008	346	14,9	26.05.-18.06.	2.6.
	07.08.07	2009	954	16,4	22.05.-22.06.	4.6.
	05.08.08	2009	401	16,5	20.05.-19.06.	29.5.
	08.05.09	2010	907	17,4	07.06.-30.06.	14.6.
	Mittelwert	07-10	657	15,9		



Elianny

Reife: mittelfrüh

Frucht: groß (auch im 2. Ertragsjahr), guter Geschmack, fest, Fruchthaut empfindlicher als bei 'Elsanta', mittelrot

Pflanze: mittelstarker Wuchs

Bewertung: Ertrag geringer im Vergleich zu 'Elsanta', geeignet für Direktvermarktung aufgrund guten Geschmacks

Ernteergebnisse 2009 - 2010

Sorte	Pflanz-termin	Ernte-jahr	Ertrag Hkl 1 g/Pflanze	Einzelfrucht-gewicht g	Ernte-termin	Ernte 50 %
Elsanta	05.08.08	2009	490	19,8	22.5.-22.6.	6.6.
		2010	753	15,8	9.6.-2.7.	18.6.
	08.05.09	2010	802	17,7	7.6.-2.7.	18.6.
	Mittelwert	09-10	682	17,8		
Elianny	05.08.08	2009	213	19,4	22.5.-19.6.	29.5.
		2010	467	17,3	7.6.-30.6.	16.6.
	08.05.09	2010	652	18,7	9.6.-2.7.	17.6.
	Mittelwert	09-10	444	18,5		



Asia



- Reife:** mittel, Erntebeginn 2009 gleichzeitig mit 'Elsanta', 2010 2 Tage später
- Frucht:** sehr groß, auch im 2. Ertragsjahr groß, fest, mittelrot (leuchtend rot), glänzend, mittlerer bis guter Geschmack
- Pflanze:** mittelstarker bis starker Wuchs, wenig anfällig für Verticillium
- Bewertung:** ertragreiche Sorte mit sehr großen Früchten, geeignet für Direktvermarktung

Ernteergebnisse 2009 - 2010

Sorte	Pflanz-termin	Ernte-jahr	Ertrag Hkl 1 g/Pflanze	Einzelfrucht-gewicht g	Ernte-termin	Ernte 50 %
Elsanta	05.08.08	2009	490	19,8	22.5.-22.6.	6.6.
		2010	753	15,8	9.6.-2.7.	18.6.
	08.05.09	2010	802	17,7	7.6.-2.7.	18.6.
	Mittelwert	09-10	682	17,8		
Asia	05.08.08	2009	532	28,2	22.5.-22.6.	4.6.
		2010	828	20,4	9.6.-2.7.	21.6.
	08.05.09	2010	972	23,8	9.6.-2.7.	18.6.
	Mittelwert	09-10	777	24,1		



Malwina

- Reife:** sehr spät, 2009 Erntebeginn 26 Tage nach Elsanta, 2010 23 Tage
- Frucht:** rot bis dunkelrot, guter bis sehr guter Geschmack, mittelfest bis fest, durchgefärbt
- Pflanze:** sehr starker Wuchs, robuste Pflanze, verticilliumtolerant
- Bewertung:** Anbauempfehlung für Direktvermarktung



Ernteergebnisse 2010

Pflanzgut: Frigopflanzen

Pflanztermin: 08.05.2009

Sorte	Pflanz- abstand	Ertrag kg/m ²	Ertrag Hkl 1 g/Pflanze	Einzelfrucht- gewicht g	Ernte- termin	Ernte 50 %
Elsanta	0,30 m	2,7	802	17,7	7.6.-2.7.	18.6.
Malwina	0,40 m	2,0	818	17,0	2.7.-23.7.	12.7.

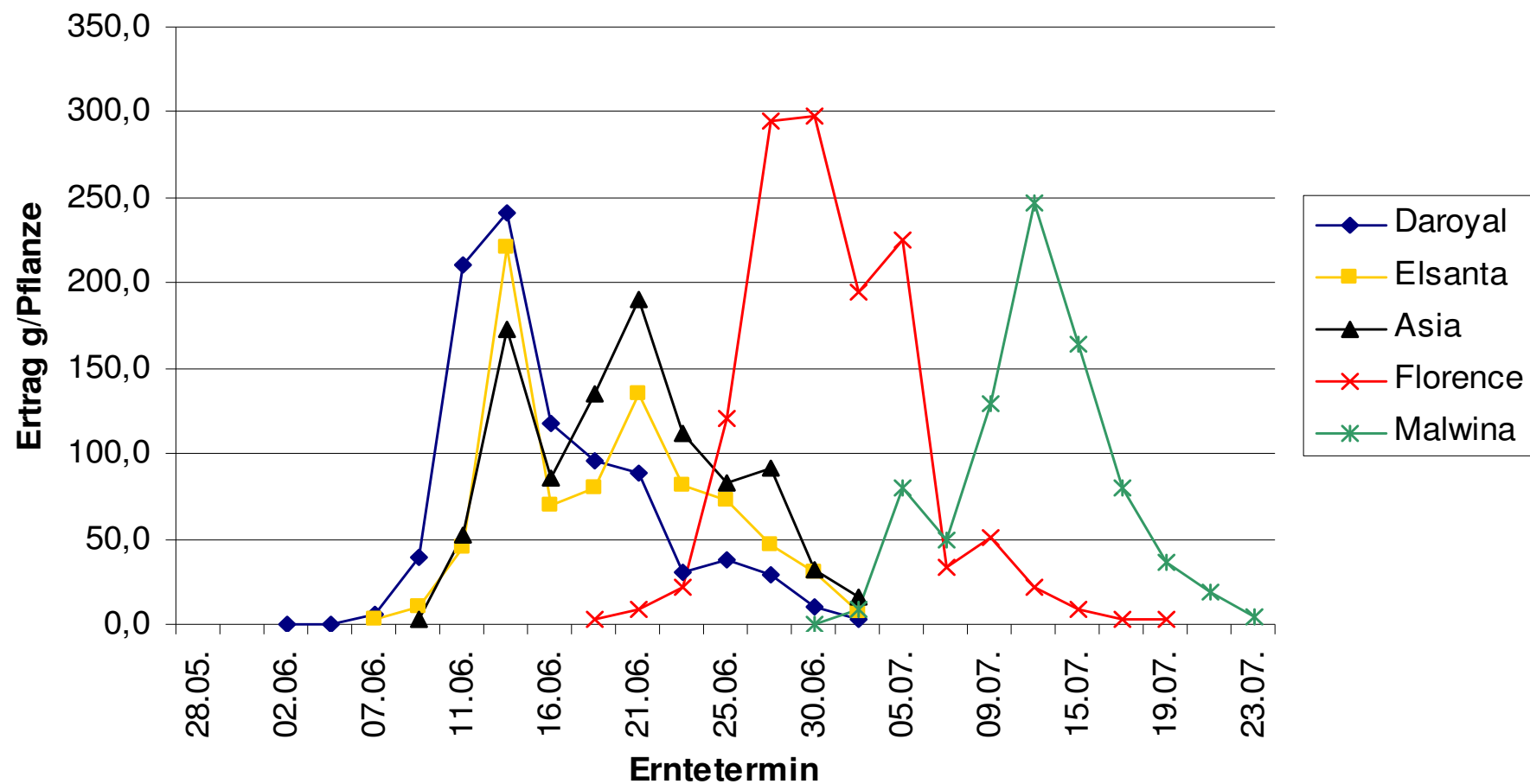
Ernteergebnisse 2009

Pflanzgut: Grünpflanzen

Pflanztermin: 11.08.2008

Sorte	Pflanz- abstand	Ertrag kg/m ²	Ertrag Hkl 1 g/Pflanze	Einzelfrucht- gewicht g	Ernte- termin	Ernte 50 %
Elsanta	0,30 m	2,0	607	19,5	22.5.-24.6.	6.6.
Malwina	0,40 m	1,6	629	21,6	17.6.-13.7.	29.6.

Erdbeersorten für Direktvermarktung - Ernteverlauf 2010



Reifestaffelung bei Erdbeeren im Freiland durch:

- flache Abdeckung mit Vlies (Ernteverfrühung um 3 bis 9 Tage)
- Strohabdeckung im Winter (Ernteverspätung um 5 bis 7 Tage)

- Ziel:**
- Erntezeitraum verlängern
 - längere Lieferfähigkeit (Kundenbindung)
 - Verringerung von Erntespitzen (bessere Auslastung Arbeitskräfte)
 - Erhöhung Durchschnittspreis
 - mit Stroh bzw. Vlies auch Frostschutz möglich

Erdbeeren 1. Ertragsjahr 2010

Pflanztermin: 08.05.2009 – Pflanzabstand: 1,00 m x 0,30 m

Vliesabdeckung: 25.02. – 23.04. (Blühbeginn)

Sorte	Variante	Ertrag Hkl 1 g/Pflanze	Frucht- gewicht g	Ernte- beginn	Differenz	Ernte- mitte	Differenz
Elsanta	mit Vlies	819	21,8	31.5.		14.6.	
	ohne Vlies	802	17,7	7.6.	-7	18.6.	-4
Honeoye	mit Vlies	623	18,1	28.5.		9.6.	
	ohne Vlies	648	16,5	7.6.	-9	14.6.	-5
Diana	mit Vlies	615	17,3	28.5.		7.6.	
	ohne Vlies	515	15,4	4.6.	-7	11.6.	-4
Donna	mit Vlies	688	16,6	28.5.		7.6.	
	ohne Vlies	654	15,1	7.6.	-9	13.6.	-6
Daroyal	mit Vlies	1003	19,6	28.5.		11.6.	
	ohne Vlies	907	17,4	7.6.	-9	14.6.	-3
Elianny	mit Vlies	723	21,0	31.5.		11.6.	
	ohne Vlies	652	18,7	9.6.	-9	17.6.	-6

Erdbeeren 1. Ertragsjahr 2010 spätes Jahr
Pflanztermin: 08.05.2009 – Pflanzabstand: 1,00 m x 0,40 m
Strohdeckung: 18.02. – 31.03.

Sorte	Variante	Ertrag Hkl1 [g/Pflanze]	Ernte- beginn	Differenz	Ernte- mitte	Differenz
Florence	Kontrolle	1287	18.6.		30.6.	
	Strohverspätung	1160	25.6.	+7	2.7.	+2
Malwina	Kontrolle	818	2.7.		12.7.	
	Strohverspätung	677	7.7.	+5	15.7.	+3