

## Aktuelle Hinweise zum Auftreten von *Erwinia* – Arten an Kartoffeln

Sächsischen Kartoffeltag , 17.11.2009 Nossen







- Schwarzbeinigkeit, Bakterielle Welke,  
Stängelfäule
- → Bakterien der Gattung *Erwinia*

Erreger ist ein typischer Wundparasit;  
die Krankheit tritt häufig nach Verletzungen und  
nach Befall durch Braunfäule auf. Vielfach sind  
Pflanzen und Knollen auch latent befallen.

## ■ Bakterielle Welke- und Stengelfäule:

■ *Erwinia carotovora* ssp. *carotovora*

■ *Erwinia chrysanthemi*

Zu Beginn der Erkrankung welken die Blätter.

2 Befallstypen sind beschrieben:

1. Rasch fortschreitende Nassfäule

2. Der Stängel bleibt lange grün und trocken,  
im Inneren breitet sich eine ‚trockene‘ Fäule aus

→ (*Erwinia chrysanthemi*)



Foto: Bernd Krellig, LfULG-73, 2009

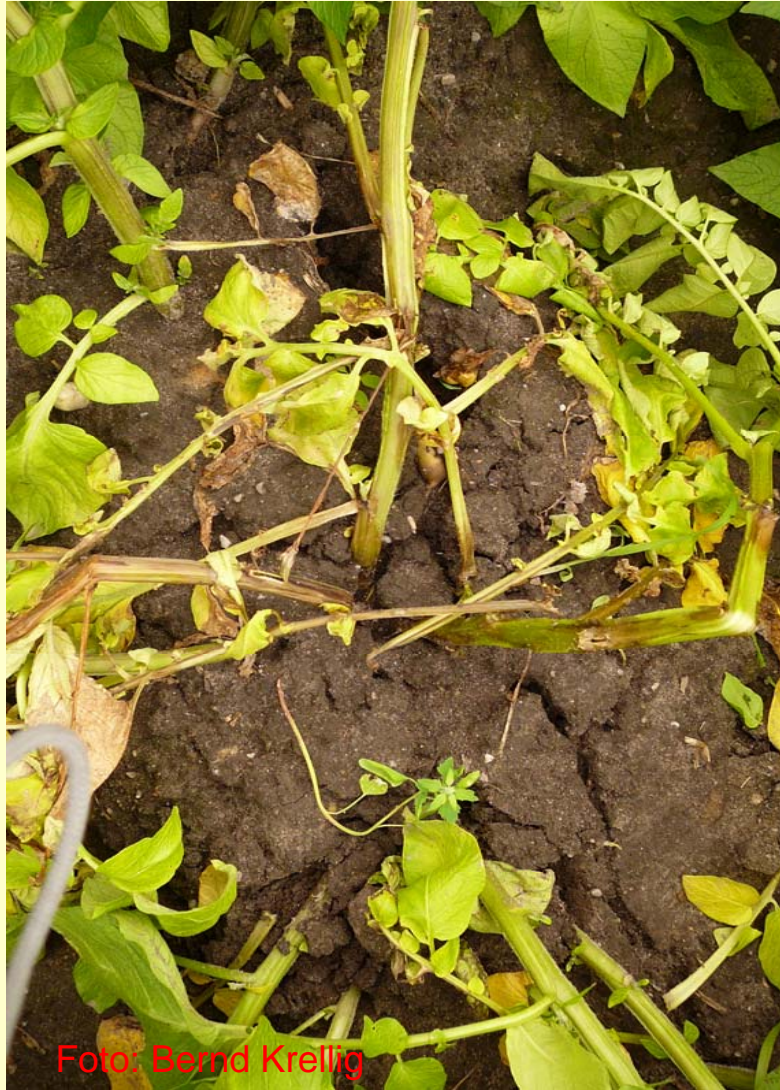


Foto: Bernd Krellig

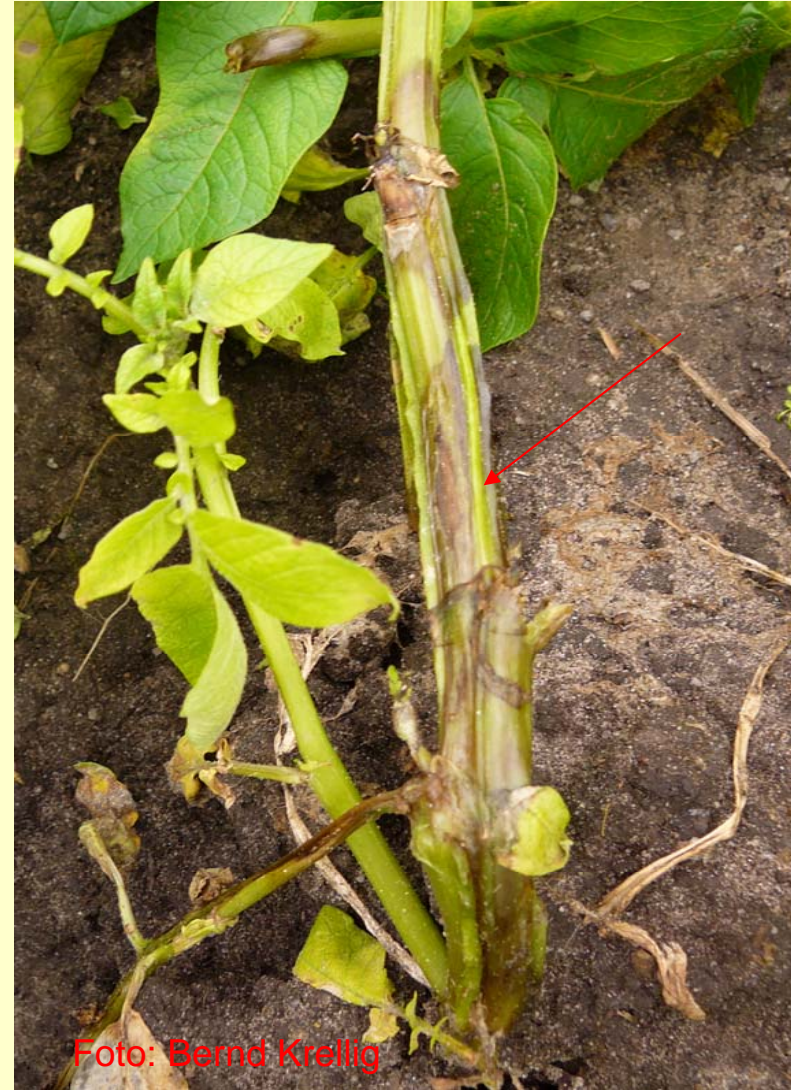


Foto: Bernd Krellig



# ■ Erwinia chrysanthemi ?



## I Fazit

- alle Erreger der Gattung *Erwinia* überdauern in latent infizierten Pflanzknollen
- die Bakterien werden durch Bodenwasser im Bestand von Pflanze zu Pflanze weiter gegeben
- mechanische Verletzungen begünstigen das Eindringen der Bakterien in die Knollen
- Lagerschäden variieren sehr stark
- alle bekannten Bekämpfungsmaßnahmen nutzen!
- 2010: nur zertifiziertes Pflanzgut pflanzen !