



Das Lebensministerium



## Besonders geeignete Pflanzen und Pflanzenkombinationen

Umgestaltung des Aulahofes an der Fachschule für Technik in Pillnitz

Freistaat  Sachsen

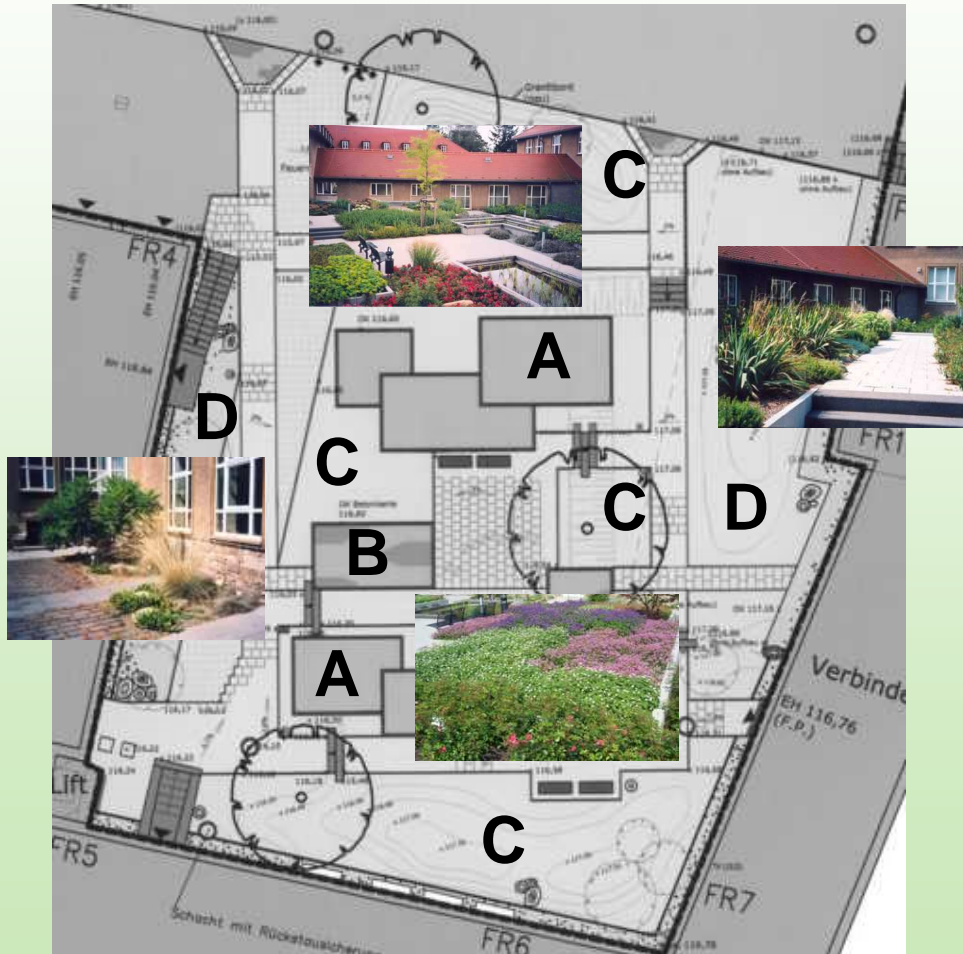
Landesamt für Umwelt, Landwirtschaft und Geologie

# Der Aula - Hof an der Fachschule für Technik in Pillnitz und seine Pflanzen: Was wäre eine Gestaltungsidee ohne Pflanzen?





# Die Bepflanzung im Aula – Hof an der Fachschule für Technik in Pillnitz:



## Teilthemen und Räumliche Aufteilung :

- A Hochbeet mit verschiedenen Geraniumarten und -sorten
- B Hochbeete mit Sumpf- und Röhrichtpflanzenarten  
(nicht Bestandteil des Vortrages)
- C Flächenbegrünung
- D Pflanzen für Extremstandorte



# Pflanzen der Flächenbegrünung A:

(Geraniumpflanzung)



- **Hochbeete mit verschiedenen Geraniumarten und –sorten:**  
Geranium macrorrhizum (purpurrosa), Geranium x cantabrigiense  
`Cambridge` (dunkelrosa), Geranium versicolor (lichtrosa, geadert),  
Geranium platypetalum (dunkelviolet);  
**dominantes Gehölz** – Acer palmatum `Atropurpureum`





# Struktur der Flächenbegrünung A und farbliche Einordnung: (Geraniumpflanzung)

- Wirkungsschwerpunkt im Frühsommer:



# Struktur der Flächenbegrünung D und farbliche Einordnung: (Geraniumpflanzung)

- Farbliche Einordnung:



Zu den Gebäuden



Zum Wegebelag



Zur Dachbegrünung



Rose und Geranium



Der Geraniumarten zueinander

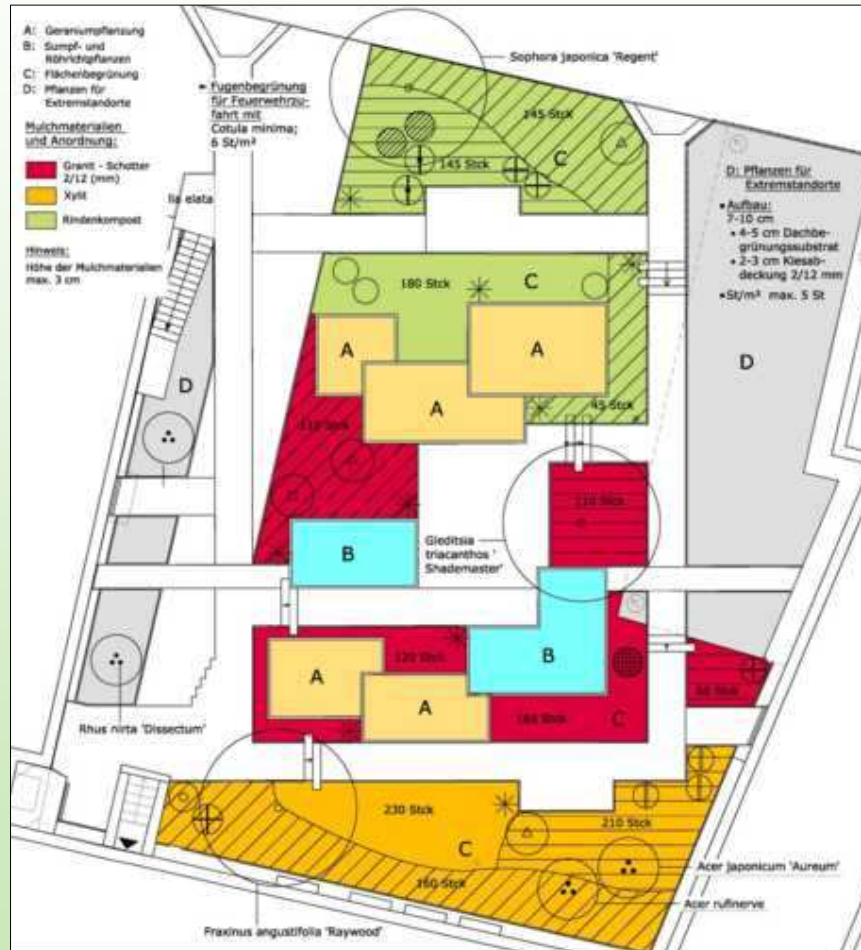


Geranium und rotlaubiger Acer





# Pflanzen der Flächenbegrünung C:



## Legende

### Solitärgehölze:

- 1 St Gleditsia triacanthos 'Shademaster'
- 1 St Fraxinus angustifolia 'Raywood'
- 1 St Sophora japonica 'Regent'

### Solitärsträucher: (auch Kleinbäume)

- 1 St Pyrus salicifolius
- 3 St Großstrauchrose 'Ghislaine de Féligonde'
- 2 St Buddleja davidii Hybr. 'Nanho Blue'
- 2 St Großstrauchrose 'Carola'
- 3 St Stephanandra tanakae
- 3 St Hydrangea quercifolia
- 3 St Syringa microphylla 'Superba'
- 1 St Spiraea prunifolia
- 1 St Lonicera x purpuril
- 1 St Lonicera ledebourii

- 1 St Acer japonicum 'Aureum'
- 1 St Acer rufinerve
- 1 St Aralia elata
- 1 St Rhus nirta 'Dissectum'

### Solitärgräser:

- 8 St Panicum virgatum 'Havy Metal'

### Flächendecker:

- 460 St Bodendeckerrose 'Bad Birnbach'; 3 St/m²
- 640 St Spiraea decumbens; 6 St/m²
- 695 St Salvia officinalis 'Purpureus'; 9 St/m²



# Besonders geeignete Pflanzen der Flächenbegrünung C:

- **Großflächige Begrünung mit**

- Rose `Bad Birnbach` und  
Spiraea decumbens

### und Einzelsträuchern

- Großstrauchrose `Ghislaine de Fe`ligonde`
- Buddleja Davidii-Hybride `Nanho Blue`
- Stephanandra tanakae

### und Solitärgräsern

- Panicum virgatum „Haevy Metal“

### und Blumenzwiebeln

- Allium `Lucy Ball`



Sommer



Herbst





# Entwicklung der Flächenbegrünung C:



# Pflanzen der Flächenbegrünung D: (Dachbegrünung)



## Legende

### Blumenzwiebeln:

- |   |  |            |    |
|---|--|------------|----|
| ● | <i>Allium aflatumense</i> 'Purple Sensation' | Stückzahl: | 20 |
|---|--|------------|----|

### Blumenzwiebeln: in Flächen

- |  |   |     |
|--|---|-----|
|  | <i>Aster alpinus</i>                    | 176 |
|  | <i>Artemisia schmidtiana</i> 'Nana'     | 103 |
|  | <i>Calamintha nepeta</i> 'Weißer Riese' | 100 |
|  | <i>Dianthus plumarius</i>               | 215 |
|  | <i>Origanum vulgare</i> 'Compactum'     | 162 |

### In kleinen Gruppen

- |   |  |    |
|---|--|----|
|   | <i>Aster laterifolius</i> var. <i>horizontalis</i> | 14 |
| ● | <i>Helichrysum thlaschanicum</i> 'Schwefellicht'   | 32 |
|   | <i>Phlox tuberosa</i>                              | 12 |
|   | <i>Pulsatilla vulgaris</i>                         | 34 |
|   | <i>Salvia officinalis</i> 'Purpurascens'           | 39 |
|   | <i>Sedum</i> Hybride 'Matrona'                     | 25 |
|   | <i>Sedum spectabile</i> 'Standart'                 | 23 |
|   | <i>Iris panida</i>                                 | 58 |

### Gräser:

- |  |                                    |    |
|--|------------------------------------|----|
|  | <i>Helictotrichon sempervirens</i> | 9  |
|  | <i>Stipa barbata</i>               | 12 |

### Einzelstauden:

- |  |  |   |
|--|--|---|
|  | <i>Gypsophila paniculata</i> 'Fleming' | 6 |
|--|--|---|

- |  |                  |  |
|--|------------------|--|
|  | Findlingsgruppen |  |
|--|------------------|--|

- |  |                       |  |
|--|-----------------------|--|
|  | Pflanzraster: 1m x 1m |  |
|--|-----------------------|--|





# Ganzjährige Struktur der Flächenbegrünung D und farbliche Einordnung: (Dachbegrünung)

Ganzjährige Struktur:



Frühsommer



Winter



Herbst



# Ganzjährige Struktur der Flächenbegrünung D und farbliche Einordnung: (Dachbegrünung)



- **Farbliche Einordnung:**

**Frühsommer**



Im Einklang mit der Geranium-Pflanzung

**Herbst**



Im Einklang mit Rose `Bad Birnbach`





# Entwicklung der Flächenbegrünung D: (Dachbegrünung)



September 2006



September 2007



Juli 2008



Wühlmaus – Schäden 2008



# Besonders geeignete Pflanzen der

**Flächenbegrünung D:** (Dachbegrünung: v.l.n.r. *Adonis vernalis*,  
*Pulsatilla vulgaris*, *Helichrysum thianshanicum*, *Gypsophila paniculata*, *Sedum*  
*Telephium-Hybriden*, *Aster laterifolius* var. *horizontalis*)





# Besonders geeignete Pflanzen der

# Flächenbegrünung D: ( Dachbegrünung: v.l.n.r. *Salvia officinalis* `Purpurascens`, *Helictotrichon sempervirens*, *Iris germanica* , *Sedum* Hybride `Matrona`)



# Besonders geeignete Pflanzen der Flächenbegrünung D: (Dachbegrünung)



## Pflanzenkombination für sonnige trockene Flächen:

Sedum Hybride 'Matrona'  
Origanum vulgare 'Compactum'  
Iris germanica  
Dianthus plumarius  
Helictotrichon sempervirens  
Helichrysum thianshanicum





# Pflanzen der Flächenbegrünung D:



- **Pflanzung an der Turnhalle:**

**Gehölze:**

*Aralia elata*

*Rhus hirta* `Dissectum`

**Gräser:**

*Festuca valesiaca* `Silbersee`

*Helictotrichon sempervirens*

**Stauden:**

*Delosperma* `Lesotho`

*Opuntia* Hybriden (gelb)



2008



# Entwicklung der Flächenbegrünung D: (Pflanzung an der Turnhalle)



Sept.2006



Sept.2007



Juli2008



Dez.2009





# Der Aula – Hof an der Fachschule für Technik in Pillnitz im Jahresverlauf:

Frühsommer



Sommer



Herbst



Winter



Die **GESTALTUNGSIDEE** zum Aula – Hof entstand im Rahmen der Projektarbeit der Technikerschüler/-innen an der Fachschule für Technik des Jahrganges 2000/2001.

**Aufgabe:** „Ganzjähriger **PAUSENHOF**“

**Preisträger: Ralf Schmidt**





# 2008 - neu entstandene Pflanzungen im Umfeld der Fachschule für Technik in Pillnitz: - Ein Praxistag mit der Gala-Bau-Klasse TG2 -

Beetstaudenpflanzung im  
Eingangsbereich  
der Fachschule  
(Mosaikartiges Prinzip)



Staudenmischpflanzung  
auf dem Grillhügel am  
Schülerclub „Bullenstall“

