

Artemisia – nicht nur für Tee und Grüne Fee

24. Pillnitzer Galabautag



Anregungen für die Sichtung



Anregungen für die Sichtung



Anregungen für die Sichtung







Artemisia procera

Wohlriechende Eberraute

Asteraceae



WIKIPEDIA
Die freie Enzyklopädie

Hauptseite
Themenportale
Zufälliger Artikel

Mitmachen
Artikel verbessern
Neuen Artikel anlegen
Autorenportal
Hilfe
Letzte Änderungen
Kontakt
Spenden

Werkzeuge
Links auf diese Seite
Änderungen an
verlinkten Seiten
Spezialseiten
Permanenter Link
Seiteninformationen
Wikidata-Datenobjekt
Artikel zitieren

In anderen Projekten
Commons
Wikispecies

 Nicht angemeldet [Diskus](#)

Artikel [Diskussion](#)

[Lesen](#) [Bearbeiten](#) [Quelltext bearbeiten](#) [Versionsgesch](#)

Artemisia (Gattung)

Artemisia ist eine Pflanzengattung in der Familie der **Korbblütler** (Asteraceae). Einzelne Arten werden **Beifuß**, **Wermut**, **Stabwurz** oder **Edelraute** genannt. Zu dieser artenreichen Gattung gehören 250 bis 500 Arten, die hauptsächlich in den **gemäßigten Gebieten** vorkommen. Fast alle Arten haben ihre **Verbreitungsgebiete** auf der **Nordhalbkugel** in **Nordamerika** und **Eurasien**. Nur wenige Arten findet man in **Südamerika** und **Afrika**.

Inhaltsverzeichnis [\[Verbergen\]](#)

- 1 [Wortherkunft](#)
- 2 [Beschreibung](#)
 - 2.1 [Vegetative Merkmale](#)
 - 2.2 [Generative Merkmale](#)
- 3 [Systematik](#)
- 4 [Nutzung](#)
- 5 [Quellen](#)
 - 5.1 [Literatur](#)
 - 5.2 [Einzelnachweise](#)
- 6 [Weblinks](#)

Wortherkunft [\[Bearbeiten | Quelltext bearbeiten \]](#)

Artemisia wurde bereits bei **Dioskurides** und **Plinius** erwähnt, die damit *Artemisia vulgaris* und ähnliche Arten beschrieben. Angeblich stammt der Name der Gattung vom Namen der griechischen Göttin **Artemis** Ilithyia (bzw. **Artemis Eileithyia**), der Schwester des Heilgottes **Apollon** sowie Geburtshelferin und Beschützerin der Gebärenden, wegen der Wirksamkeit bei Frauenleiden, oder von der Königin **Artemisia**, Gattin des **Mausolos** von **Halikarnassos**, die die Heilkräfte bekannt gemacht haben soll.^[1]

Überblick über die Sichtung

- Pflanzung 42 Arten und Sorten im Herbst 2015
Nach- bzw. Neupflanzung von 8 Sorten im Mai 2018
- Standort sonnig, Auenlehm, etwas Windschutz
- Herkünfte
- Spezialbetrieb für winterharte Zierpflanzen, S. Stübler, Steinbach
 - Staudengärtnerei Dieter Gaissmayer, Illertissen
 - Die Staudengärtnerei, Wald-Michelbach
 - Stauden Stade, Borken-Marbeck
 - Rühlemann's Kräuter- und Duftpflanzen, Horstedt
 - Sarastro-Stauden, Ort im Innkreis



Artemisia abrotanum



Artemisia abrotanum (Eberraute)

4 Typen / Herkünfte in
der Sichtung:

A. abrotanum

A. abrotanum feinlaubig

A. abrotanum ‚Citrina‘

A. abrotanum ‚Citrata‘

Annähernd gleiche
Eigenschaften wie
A. abrotanum hat
A. procera (Wohlriechende Eberraute).



Artemisia abrotanum (Eberraute)

- Halbstrauch
- grünes, feingliedriges Laub
- ca. 70 hoch
- aromatisch duftend
- keine Winterausfälle
- optisch keine Unterschiede zwischen der Art und den 3 Sorten/Typen
- Austrieb im Frühjahr an den Triebspitzen, praktisch kein Austrieb an der Basis
- für kompakte Form starker Rückschnitt nötig



Artemisia abrotanum



Artemisia abrotanum
"Citrina"
• Citronen-Sedum
• Asteraceae

Artemisia abrotanum
"Citrina"
• Zitronen-Sedum
• Asteraceae

Artemisia abrotanum
feinlaubig
• Eberhaufe
• Asteraceae

Artemisia abrotanum
feinlaubig
• Eberhaufe
• Asteraceae

Artemisia abrotanum

LANDESAMT FÜR UMWELT,
LANDWIRTSCHAFT
UND GEOLOGIE



Freistaat
SACHSEN



Arten / Sorten mit ähnlichem Laub wie *Artemisia abrotanum*

Artemisia abrotanum ‚Courson‘ (Französische Eberraute)

ca. 50 – 60 cm hoch, Laub graugrün-silbrig



Artemisia abrotanum ‚Courson‘ (Französische Eberraute)

- treibt im Frühjahr willig an der Basis aus



Arten / Sorten mit ähnlichem Laub wie *Artemisia abrotanum*

Artemisia molinieri (Cola-Wermut)

ca. 70 – 80 cm hoch, Laub hellgrün, intensiver „Cola“-Duft



Arten / Sorten mit ähnlichem Laub wie *Artemisia abrotanum*

Artemisia molinieri (Cola-Wermut)

williger Austrieb an der Basis, „fülligerer“ Habitus



Arten / Sorten mit ähnlichem Laub wie *Artemisia abrotanum*

Artemisia alba (Cola-Raute, Cola-Strauch)

ca. 70 – 90 cm hoch, Laub hellgrün, intensiver „Cola“-Duft



Artemisia absinthium (Wermut, Echter Wermut)

- bekannte Heilpflanze, insbesondere als Tee bei Verdauungsproblemen
- enthält Bitterstoffe und ätherische Öle
- krautige Pflanze
- graugrünes, silbriges Laub
- ca. 100 cm hoch
- aromatisch duftend
- keine Winterausfälle
- Austrieb an der Basis



Artemisia absinthium ‚Lambrook Mist‘ (Silbriger Gartenwermut)

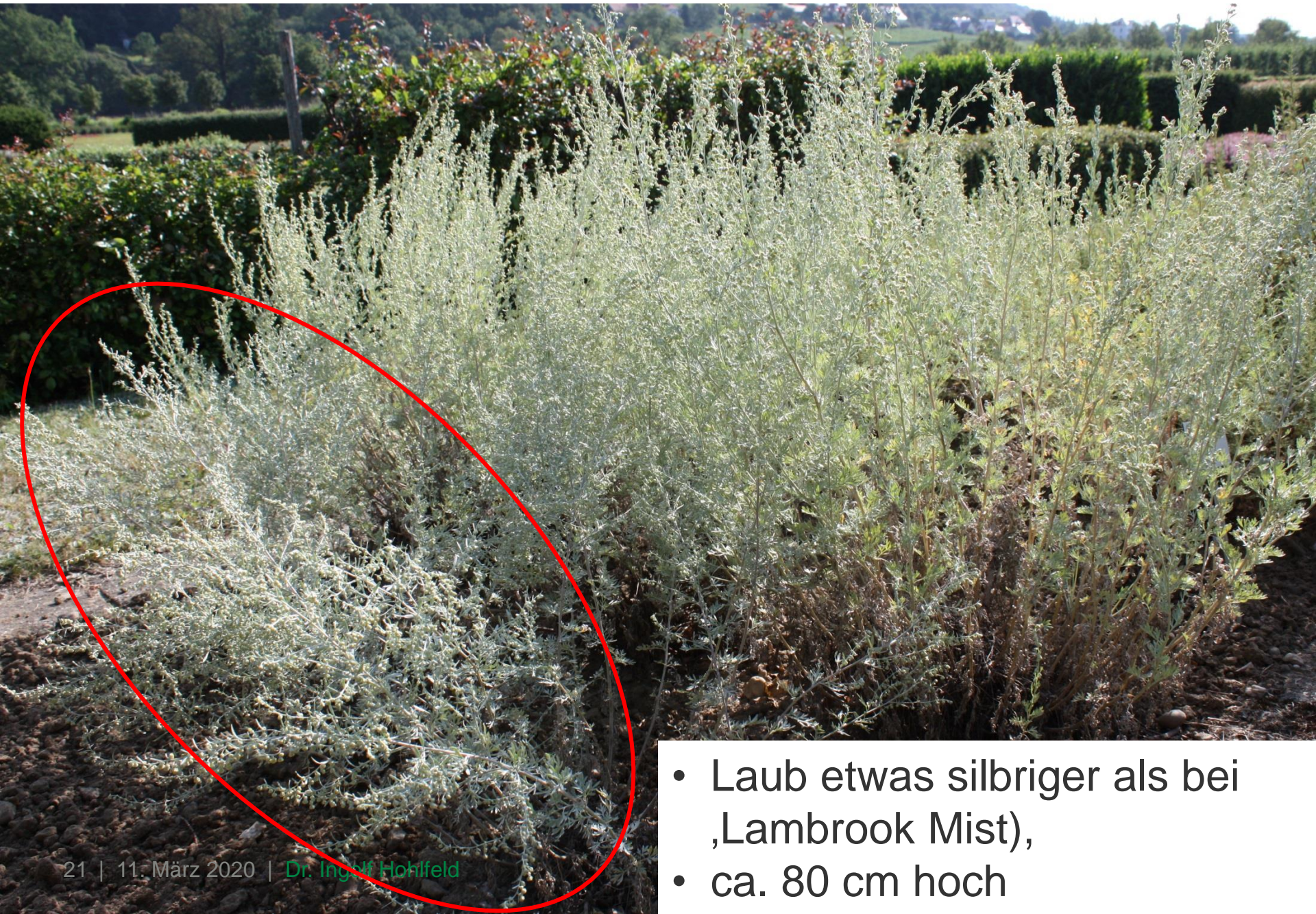


- graugrünes, silbriges Laub
- ca. 100 -120 cm hoch
- blüht im Juli



Artemisia absinthium
‚Lambrook Mist‘
•
Silbriger Garten-Wermut
•
Asteraceae
•

Artemisia absinthium ‚Lambrook Silver‘ (Zierwermut)



- Laub etwas silbriger als bei ‚Lambrook Mist),
- ca. 80 cm hoch

Artemisia ludoviciana ‚Silberteppich‘ (Silberraute)



Artemisia ludoviciana ‚Silberteppich‘ (Silberraute)

- krautige Pflanze
- graugrünes, silbriges Laub
- ca. 40 - 60 cm hoch
- Blüte Juli - August
- bildet Ausläufer, hat aber keine geschlossene Deckung der Fläche erreicht
- keine Winterausfälle



Artemisia ludoviciana alba ,Silver Queen' (Silberraute)



Artemisia ludoviciana alba
,Valerie Finnis' (Silberraute)

Artemisia ludoviciana alba ,Silver Queen' (Silberraute)

- krautige Pflanze
- silbriges Laub
- ca. 60 - 80 cm hoch
- Blüte Juli - August
- bildet intensiv Ausläufer, geschlossene Deckung der Fläche
- keine Winterausfälle



Artemisia ludoviciana alba ,Valerie Finnis' (Silberraute)

- krautige Pflanze
- horstig wachsend
- silbriges Laub
- ca. 60 - 80 cm hoch
- Blüte Ende Mai - Juni
- keine Winterausfälle



Artemisia ludoviciana alba ‚Valerie Finnis‘ (Silberraute)



Artemisia cana
(Indianischer Salbeistrauch)



70 – 80 cm hoch, blüht im Juli



Artemisia tridentata (Wüsten-Beifuß)
70 – 80 cm hoch, wird als Räucherwerk verwendet

Artemisia spec. ‚China‘
(Chinesisches Moxakraut)

- ca. 180 – 200 cm hoch,
- bildet Ausläufer
- Blätter unterseits silbrig



Artemisia lactiflora
(Elfenraute, Weißer Beifuß)

- ca. 160 cm hoch,
- bildet Ausläufer
- hatte Probleme mit Hitze, deshalb umgepflanzt an einen schattigeren Platz



‚Weiße Dame‘



‚Guizhou‘



‚Elfenbein‘, (IGS Hamburg)

Kleine Artemisien

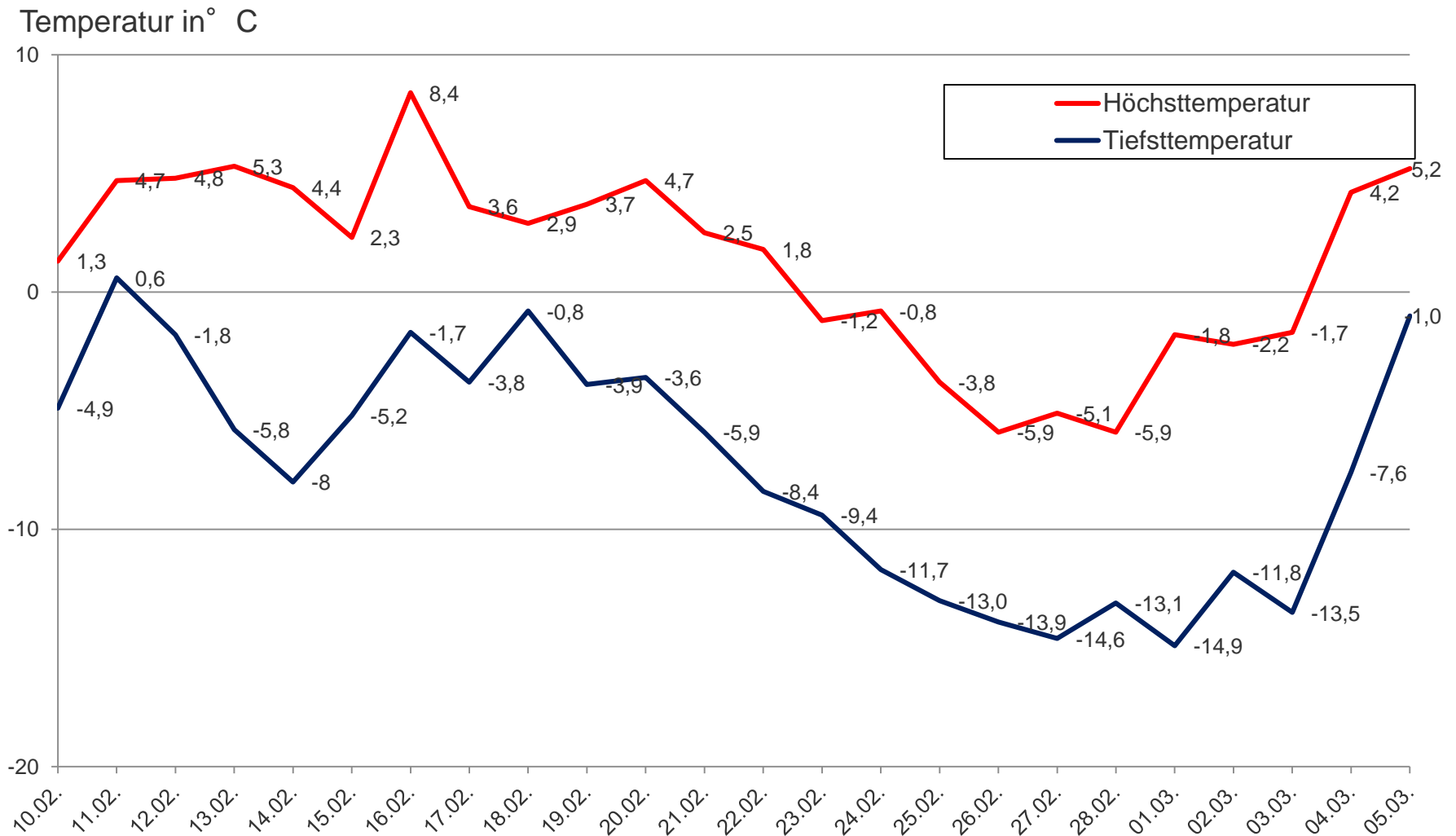


Artemisia stelleriana ‚Mori‘
und ‚Boughton Silver‘
(Garten-Silberraute)

- flach aufliegend (ca. 10 cm),
Blütenstände 30 cm
- Blüte im Juni
- Ausfälle durch Winterfrost

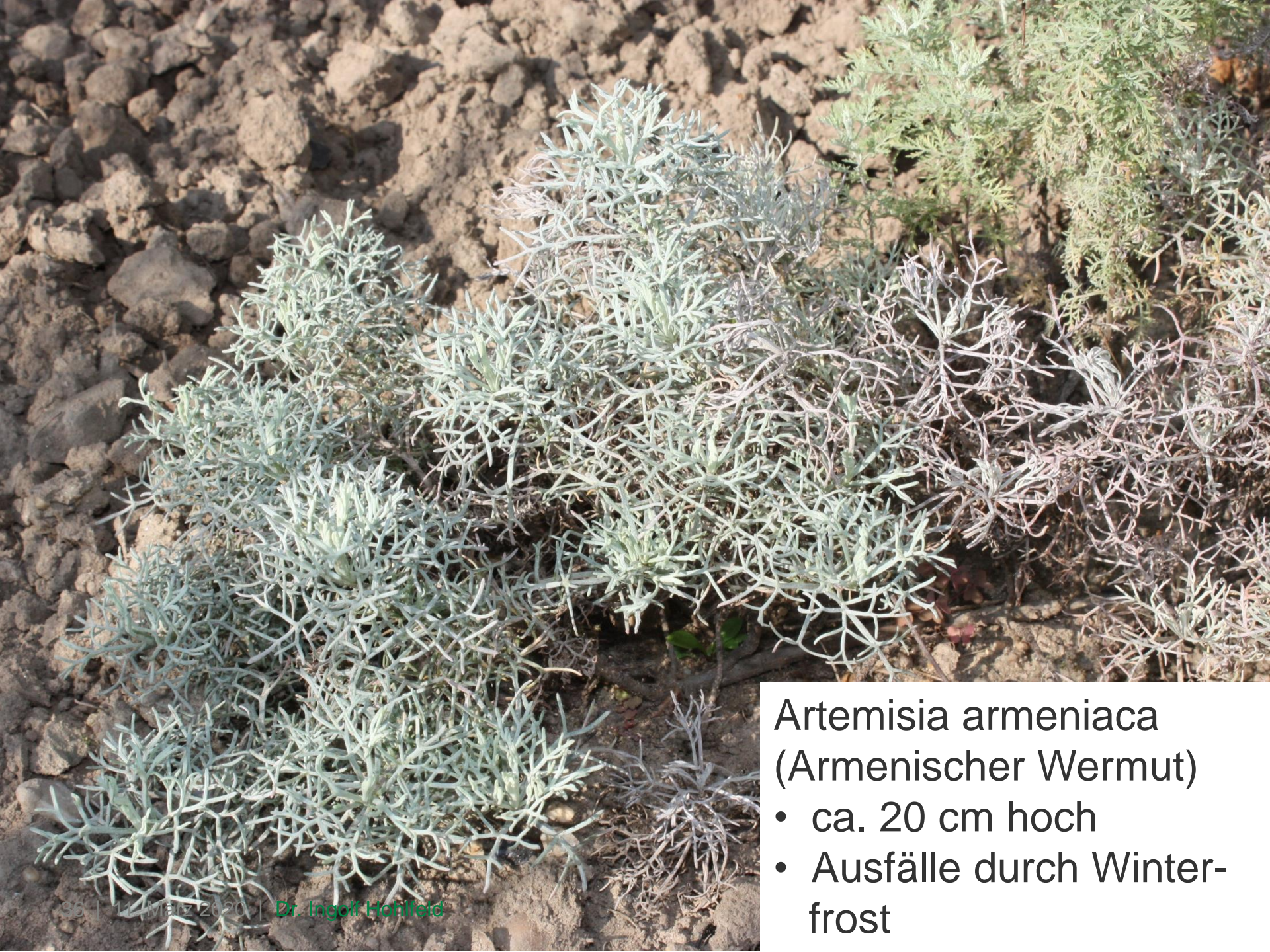


Höchst- und Tiefsttemperaturen im Spätwinter 2018



Artemisia stelleriana ‚Mori‘

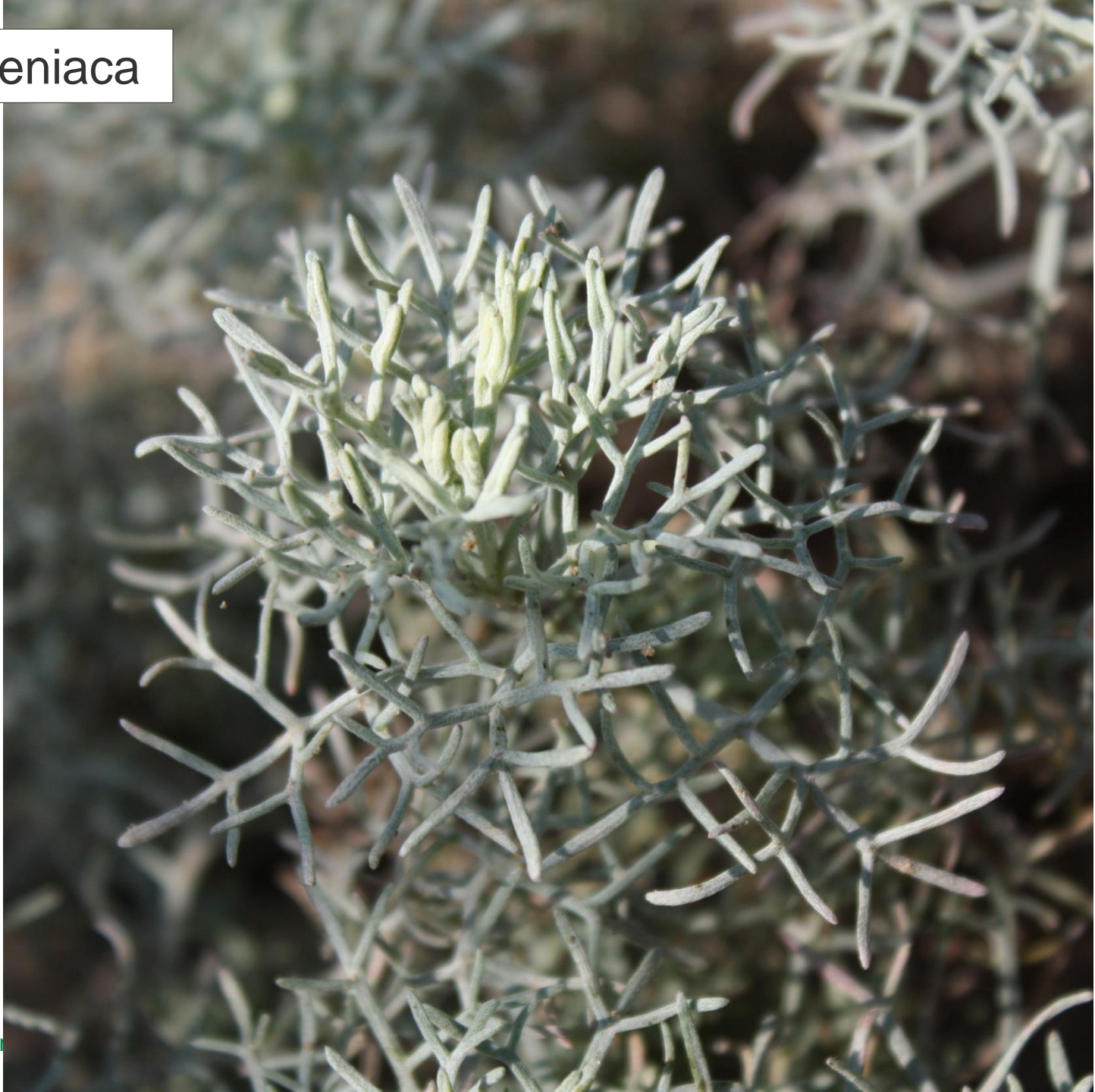




Artemisia armeniaca
(Armenischer Wermut)

- ca. 20 cm hoch
- Ausfälle durch Winterfrost

Artemisia armeniaca



... vom Blattwerk her ganz
ähnlich:
Artemisia alba (ex Albanien)
von der Staudengärtnerei
Till Hofmann





Artemisia pontica
(Römischer Wermut)



Artemisia pontica ‚Apetlon‘

Artemisia pontica (Römischer Wermut)

- ca. 50 cm hoch
- bildet viele Ausläufer
- Die Art hat grau-grünes Laub.
- ‚Apetlon‘ ist deutlich höher (ca. 70 cm) und hat eher silbriges Laub.



Artemisia frigida (Indianischer Frauenbeifuß)



Polster ca. 30 cm, Blütenstand bis 60 cm hoch

Ganz ähnlich wie *Artemisia frigida* ...



Artemisia santonica



Artemisia maritima



Artemisia austriaca



Fazit

Neben bekannten Arten gibt es einige „Entdeckungen“, die es verdienen, mehr verwendet zu werden:

- *A. molinieri*
- *A. abrotanum* ‚Courson‘,
- *A. alba* (ex Albanien)
- *A. spec.* ‚China‘
- *A. ludoviciana* ‚Valerie Finnis‘
- *A. tridentata*
- *A. pontica* ‚Apetlon‘



Meine Kolleginnen und Kollegen und ich
wünschen Ihnen ein schönes Wochenende.

Wir würden uns freuen, Sie zum
25. GaLaBau-Tag am 05. März 2021
wieder in Pillnitz begrüßen zu dürfen.



Silbriges Laub, kleinbleibend

- *A. armeniaca*
- *A. austriaca*
- *A. frigida*
- *A. maritima*
- *A. nitida*
- *A. schmidtiana* „Nana“
- *A. stelleriana* „Boughton Silver“
- *A. stelleriana* „Mori“

Silbriges Laub, mittelhoch - hoch wachsend

- *A. absinthium*
- *A. absinthium* „Lambrook Mist“
- *A. absinthium* „Lambrook Silver“
- *A. ludoviciana* ‚Silberteppich‘
- *A. ludoviciana* var. *albula* ‚Silver Queen‘
- *A. ludoviciana* var. *albula* ‚Valerie Finnis‘
- *A. pontica*
- *A. pontica*
- *A. tridentata*

Struktur

Duft,

Grünes Laub, mittelhoch - hoch wachsend

- *A. abrotanum*
- *A. abrotanum* feinlaubig
- *A. abrotanum* „Citrina“
- *A. abrotanum* „Citrata“
- *A. dracunculus*
- *A. dracunculus*
- *A. dracunculus* var. *Sativa*
- *A. molinieri*
- *A. lactiflora*
- *A. lactiflora* „Elfenbein“
- *A. lactiflora* „Guizhou“
- *A. lactiflora* „Weiße Dame“
- *A. spec.* „China“
- *A. spec.* „Schwarze Edelraute“
- *A. spec.* Ligurischer Beifuß