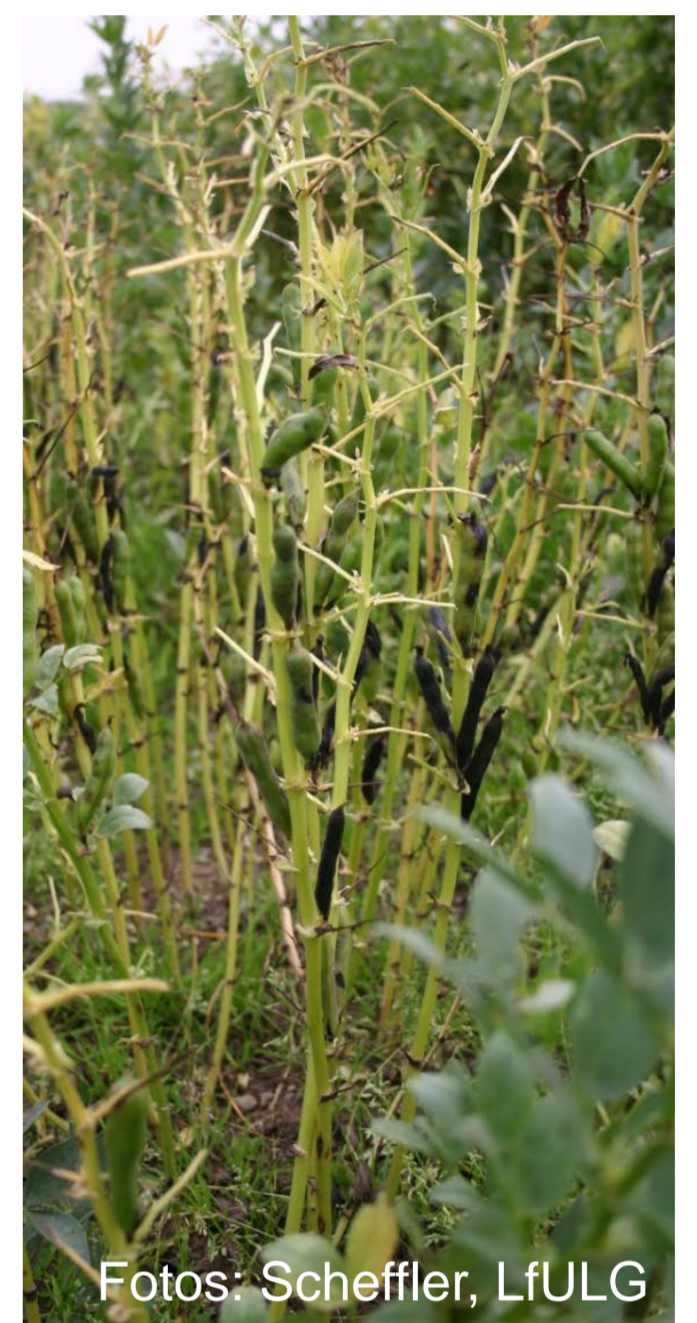


Nanovirus

(*Pea necrotic yellow dwarf virus*- PNYDV)

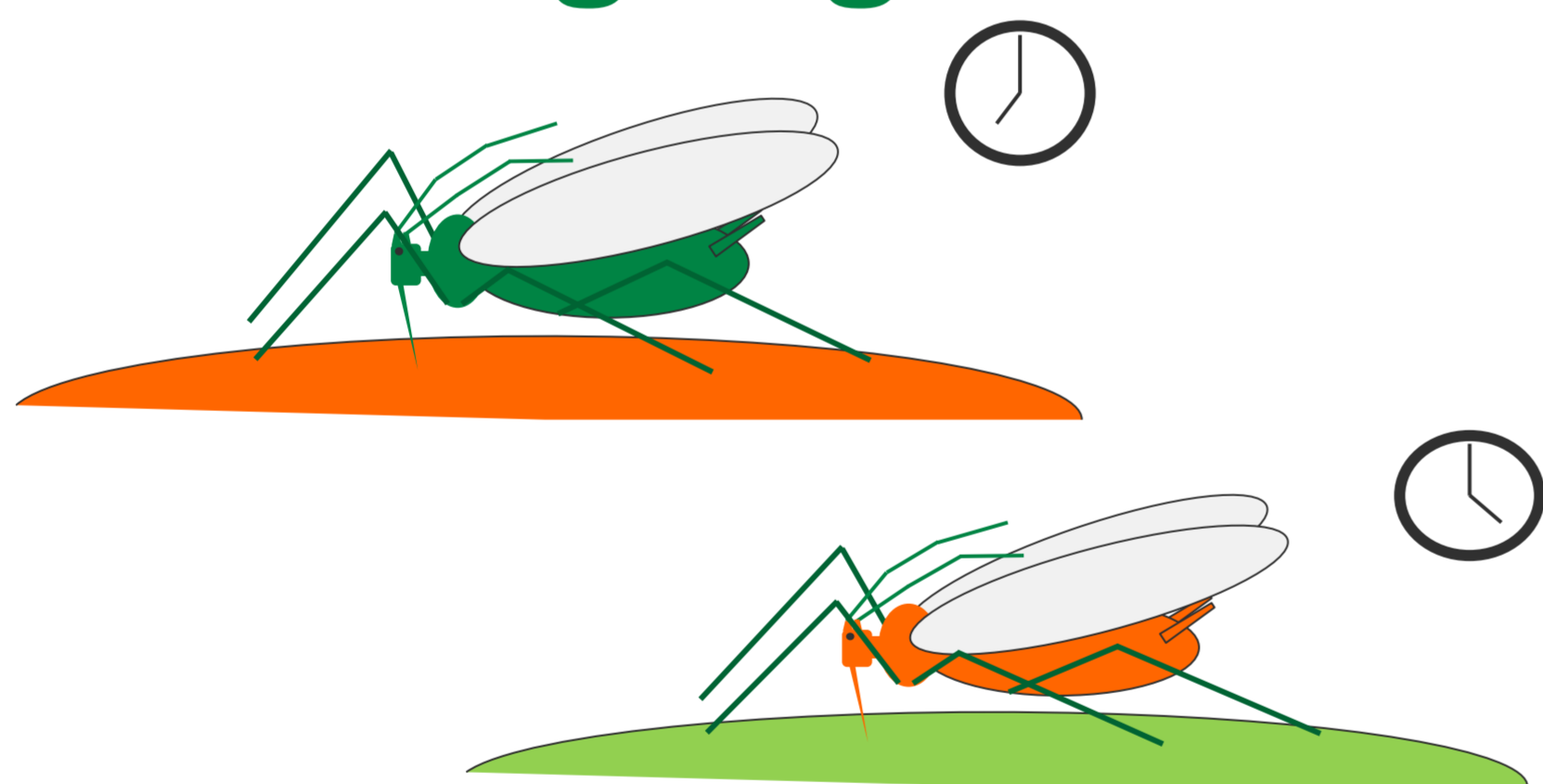
Symptome

- ! zum Teil starke Symptomausprägung
- ! häufig Befallsnester
- ! Pflanzen stark verzweigt und gedrungener Wuchs
- ! geringe bis keine Samenbildung
- ! Jungblätter verkrüppelt
- ! Absterben ganzer Pflanzen



Fotos: Scheffler, LfULG

Übertragung



- ! Infektion über Blattläuse
- ! Hauptvektoren: Grüne Erbsenblattlaus
Schwarze Bohnenlaus
- ! persistente Übertragung
- ! nicht über Saatgut übertragbar

Wirtspflanzen

- ! Gemüse- und Futtererbse
- ! Ackerbohne
- ! Futterwicke
- ! Inkarnatklee
- ! div. Steinklee-Arten
- ! Linse

Nicht- Wirtspflanzen

- ! Buschbohne
- ! Weiße- /Blaue Lupine
- ! Rot-/Wiesenklee
- ! Sojabohne
- ! Luzerne

Bearbeiter: Birgit Pölitz,
Referat Pflanzenschutz