



Das Lebensministerium



**Rosa rugosa**  
**Die Kartoffel-Rose**

Ein Pflanzenportrait

Freistaat  Sachsen

Sächsische Landesanstalt für Landwirtschaft

## deutsche Namen

Kartoffel-Rose, Runzel-Rose, Japanische Rose

falsch: Apfel-Rose → *Rosa villosa*

## Herkunft

eingeführt vom schwedischen Botaniker

Carl Peter Thunberg im Jahr 1796 aus Japan

- **Höhe** ca. 2,0 m
- **Laub** grün, runzlig, 5-9 Fiederblättchen
- Herbstfärbung gelb
- sehr widerstandsfähig gegenüber Pilzkrankheiten
- **Blüte** einfach mit 5 Petalen in  $\pm$  großen Blütenständen
- Blütenfarbe variabel von tiefrosa über rosa zu weiß
- Blütezeit Mai/Juni bis September
- leichter Duft



➤ **Frucht:** Hagebutte

➤ abgeflacht, rot, ca. 3 cm Durchmesser

➤ sehr fleischig

➤ Nahrungsgrundlage für viele Insekten und Vögel

➤ für menschlichen Verzehr geeignet



## positive Eigenschaften:

- alle Sorten leicht bis stark duftend
  - salzverträglich
  - starkes Wurzelwachstum
  - Ausläuferbildung
  - dichter Wuchs
- } Hangbefestigung
- sehr frosthart und windverträglich
  - bevorzugt niedrige pH-Werte zw. 4,5 und 5,5



## negative Eigenschaften:

- zu hohe pH-Werte und Bodenverdichtungen führen durch Eisenmangel zu Chlorose
- Spinnmilbenbefall bei Trockenheit
- schlechte Selbstreinigung, besonders bei Niederschlägen
- Mumifizierung von Blütenknospen bei anhaltender Feuchtigkeit (bei gefüllt blühenden Hybriden)

# Verwendungsmöglichkeiten im Hausgarten und öffentlichen Grün

- flächige Pflanzungen
  - Bodendeckung z. B. Straßenbegleitgrün
  - Böschungssicherung
- Reihenpflanzung
  - frei wachsende Hecken an Grundstücksgrenzen
  - eingeschränkt auch als Sichtschutzhecke
- Einzelpflanzung
  - auch in Verbindung mit Windschutzhecken zur Unterpflanzung höherer Sträucher o. Bäume

**Sichtschutzhecke**  
Böhmische Schweiz



**Böschungssicherung**  
BUGA Gera-Ronneburg



**Freiwachsende Hecke**  
Zinnwald/Erzg.



**Verkehrinsel**  
Dresden



## Übersicht Rosa-rugosa-Sorten < 1,30 m (nicht vollständig)

Sorte	Züchter	Blütenfarbe	Höhe x Breite (Pillnitz, Pfl. E. 2002)
Schneekoppe	Baum, 1983	weiß/lavendel	100 x 220
Rosa Zwerg	Baum, 1983	reinrosa	100 x 220
Smart Roadrunner	Uhl/Kordes`Söhne, 2002 ADR 2003	dunkelrosa	120 x 150
Pink Roadrunner	Uhl/Kordes`Söhne, 2001 ADR 2003	rosa	110 x 210
Rotes Meer	Baum, 1983, ADR 1994	karmesinrot	80 x 130
Romantic Roadrunner	Uhl/Kordes`Söhne, 2002	rosa	90 x 150
Schneeeule	Uhl, 1983	weiß	100 (nach Schnitt)
White Roadrunner	Uhl/Kordes`Söhne, 2001	weiß	80 (nach Schnitt)
Dagmar Hastrup	Poulsen, 1994	rosa	110 (nach Schnitt)
Moje Hammarberg	Hammarberg, 1931	rosa	110 (nach Schnitt)

## Übersicht Rosa-rugosa-Sorten > 1,30 m (nicht vollständig)

Sorte	Züchter	Blütenfarbe	Höhe x Breite (Pillnitz, Pfl. E. 2002)
Polareis	Strobel, 1991	rosa/weiß	140 x 260
White Hedge	Unbekannt	reinweiß	180 x 260
Pierette	Uhl, 1990, ADR 1992	lila	150 x 250
Foxi	Uhl, 1989, ADR 1993	lila	160 x 260
Red Rugostar	Meilland, 1995	tiefrot	180 x 250
Gelbe Dagmar Hastrup	Moore/Meilland, 1989	gelb	170 x 260
Polarsonne	Strobel, 1991	karmesinrot	130 x 250

# `Dagmar Hastrup`



- Blüte einfach, schalenförmig
- leichter Duft
- starke Blüte, gute Nachblüte
- breitbuschig kompakt
- Hagebutten groß, orangerot
- recht gute Selbstreinigung

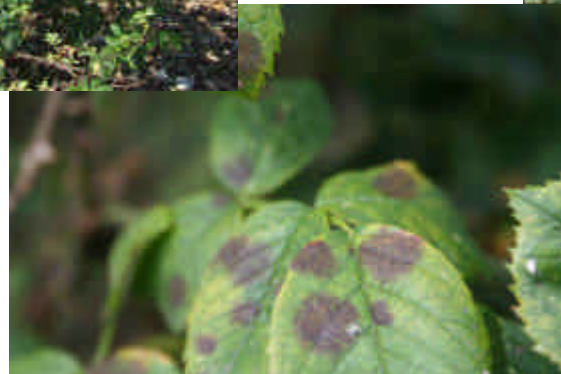




# `Gelbe Dagmar Hastrup`



- Blüte halbgefüllt
- auffallender Duft
- stark ausladend
- etwas aufkahlend
- anfällig für Sternrußtau
- keine Hagebutten





# `Hansa`



- 1,5-2,0 m hoch
- stark duftend
- reichblühend in großen Büscheln
- Blütenfarbe karmesinpurpur
- nicht regenfest
- bildet Hagebutten

# `Pierette`



- ADR-Rose 1992
- Blütenfarbe karmesinrosa
- halbgefüllt
- starker Duft
- gute Selbstreinigung





# `Polarsonne`



- stärker gefüllt
- guter Duft
- keine Hagebutten
- schlechte Selbstreinigung bei Nässe
- niedrig → flächige Pflanzung



# `Polareis`

- Blütenfarbe rosaweiß
- stark gefüllt
- guter Duft
- schwere Knospen hängen bogig
- keine Hagebutten
- schlechte Selbstreinigung bei Nässe





# `Rosa Zwerg`



- Blütenfarbe hellrosa
- halbgefüllt
- intensiver Duft
- gute Reinigung

- niedrig → geeignet für öffentliches Grün
- Hagebutten





# `Red Rugostar`



- Blütenfarbe rot, leicht gefüllt
- Hagebutten
- kein Duft
- hoch und breit ausladend
- aufkahlend, sparriger Wuchs
- anfällig für Sternrußtau





# `Schneeeule`

- starker Duft
- weiß, später rosa/lavendel
- starker Duft
- Hagebutten
- niedrige Sorte → öffentliches Grün



# `White Hedge`

- Blüte reinweiß
- einfache, sehr große Blüten
- gute Selbstreinigung
- viele Hagebutten
- gute Nachblüte
- sehr starke Ausläuferbildung





# `Pink Grootendorst`



**Rosa Nelkenrose**  
**Züchter: Grootendorst, 1923**  
**Duft: schwach**  
**öfterblühend**  
**Höhe in cm: 120-180**  
**Gesundheit: robust**  
**winterhart**