

Aktuelles Schaderregerauftreten im Gemüse- und Zierpflanzenbau in Sachsen 2015/16

LANDESAMT FÜR UMWELT,
LANDWIRTSCHAFT
UND GEOLOGIE



Volker Münster LfULG



Münster LfULG



Münster LfULG

3 02.02.2016

Abiotische Blattflecken



Münster LfULG

Abiotische Blattflecken



Münster LfULG

5 02.02.2016

Herbizidschaden



15.12.2015



03.01.2016

6 02.02.2016

Herbizidschaden



Münster LfULG

7 02.02.2016

Herbizidschaden



Münster LfULG

8 02.02.2016

Herbizidschaden



Münster LfULG

Herbizidschaden



Münster LfULG

Schaden durch Simplex

10 02.02.2016



Münster LfULG

11 02.02.2016

Schaden durch Simplex



Münster LfULG

12 02.02.2016

Schaden durch Simplex



13 02.02.2016

Münster LfULG
Schaden durch Simplex



Münster LfULG

14 02.02.2016

Schaden durch Simplex



15 02.02.2016

Münster LfULG
Schaden durch Glyphosat



Münster LfULG

16 02.02.2016

Schaden durch Glyphosat



Münster LfULG

17 02.02.2016

Genetisch bedingter Wuchs



Münster LfULG

18 02.02.2016

Ramularia-Blattfleckenkrankheit



Münster LfULG

19 02.02.2016

Ramularia-Blattfleckenkrankheit



Münster LfULG

20 02.02.2016

Ramularia-Blattfleckenkrankheit



Münster LfULG

Falscher Mehltau

21 02.02.2016



Münster LfULG

Falscher Mehltau

22 02.02.2016



Münster LfULG



Münster LfULG

24 02.02.2016

Fusarium-Befall



Münster LfULG

Bakterielle Blatterkrankung

25 02.02.2016



Münster LfULG

26 02.02.2016

Bakterielle Blatterkrankung



Münster LfULG

Pythiumbefall

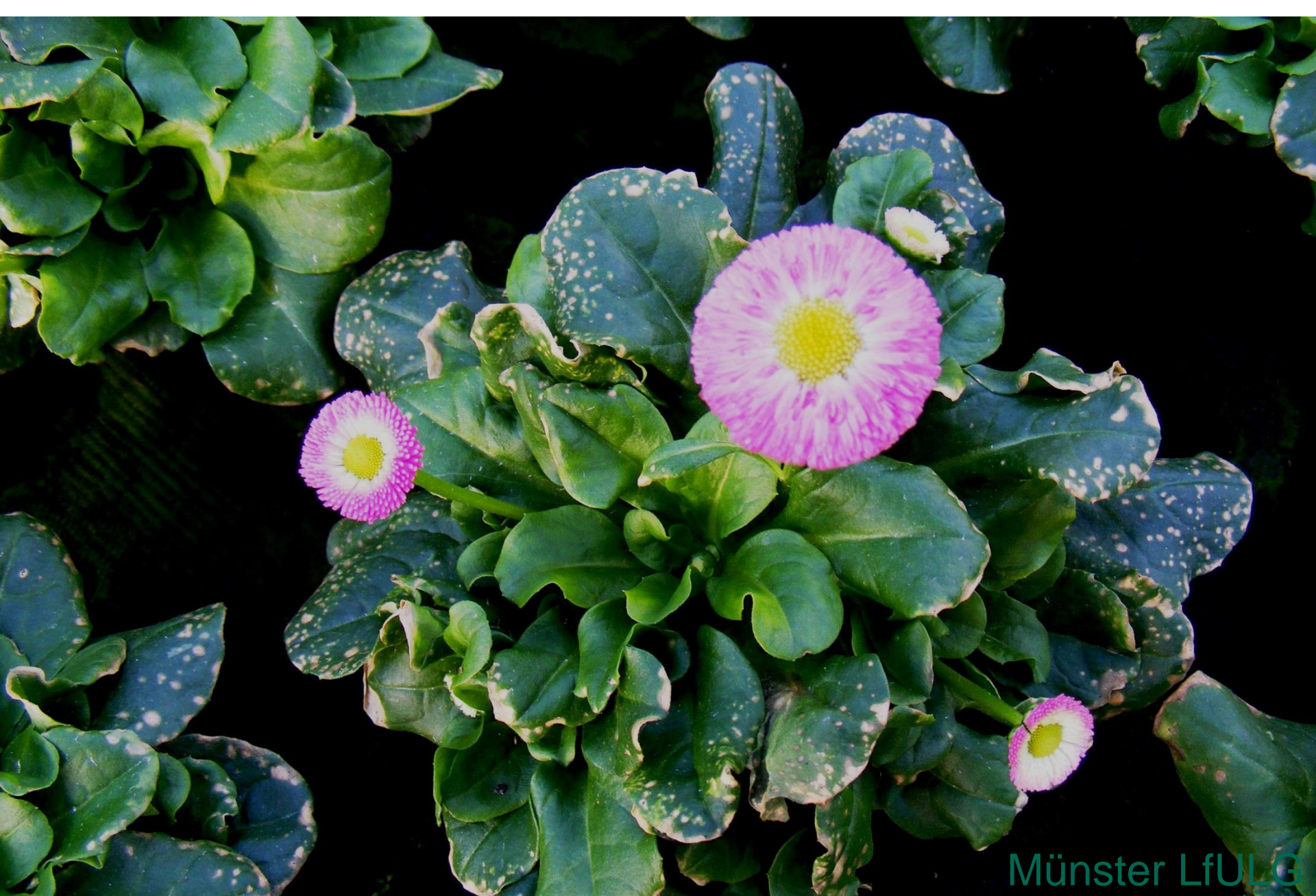
27 02.02.2016



Münster LfULG

28 02.02.2016

Rost an Bellis



Münster LfULG

PSM-Schaden

29 02.02.2016



Münster LfULG

Echter Mehltau

30 02.02.2016



Münster LfULG



Münster LfULG

Abiotische Wachstumshemmung an Petunien



Münster LfULG

Abiotische Wachstumshemmung an Petunien



Münster LfULG



Münster LfULG

35 02.02.2016

Blütenvergrünung an Verbenen





Münster LfULG

Collembola-Schaden



Münster LfULG



Münster LfULG



Münster LfULG

Kohldrehherzmücke (*Contarinia nasturtii*)



Münster LfULG



Münster LfULG



Münster LfULG

Kohldrehherzmücke (*Contarinia nasturtii*)



Münster LfULG

Kohldrehherzmücke (*Contarinia nasturtii*)



Münster LfULG



Münster LfULG







Münster LfULG

Phytophthora





Münster LfULG

Thripsschaden



Münster LfULG

Thripsschaden



Münster LfULG

Tomatenbronzeflecken-Virus



Münster LfULG

Tomatenbronzeflecken-Virus



Münster LfULG



Münster LfULG

Tomatenbronzeflecken-Virus



Münster LfULG

57 02.02.2016

Tomatenbronzeflecken-Virus



Münster LfULG

Tospovirus



Münster LfULG

Tospovirus



Münster LfULG



Münster LfULG

Orchideenzünsler



Münster LfULG



Münster LfULG

Mittelmeernelkenwickler



Münster LfULG

Mittelmeernelkenwickler



Münster LfULG

65 02.02.2016

Mittelmeernelkenwickler



Münster LfULG

Mittelmeernelkenwickler



Münster LfULG

67 02.02.2016

Anormale Blütenbildung ???



Münster LfULG



Münster LfULG



Münster LfULG

70 02.02.2016

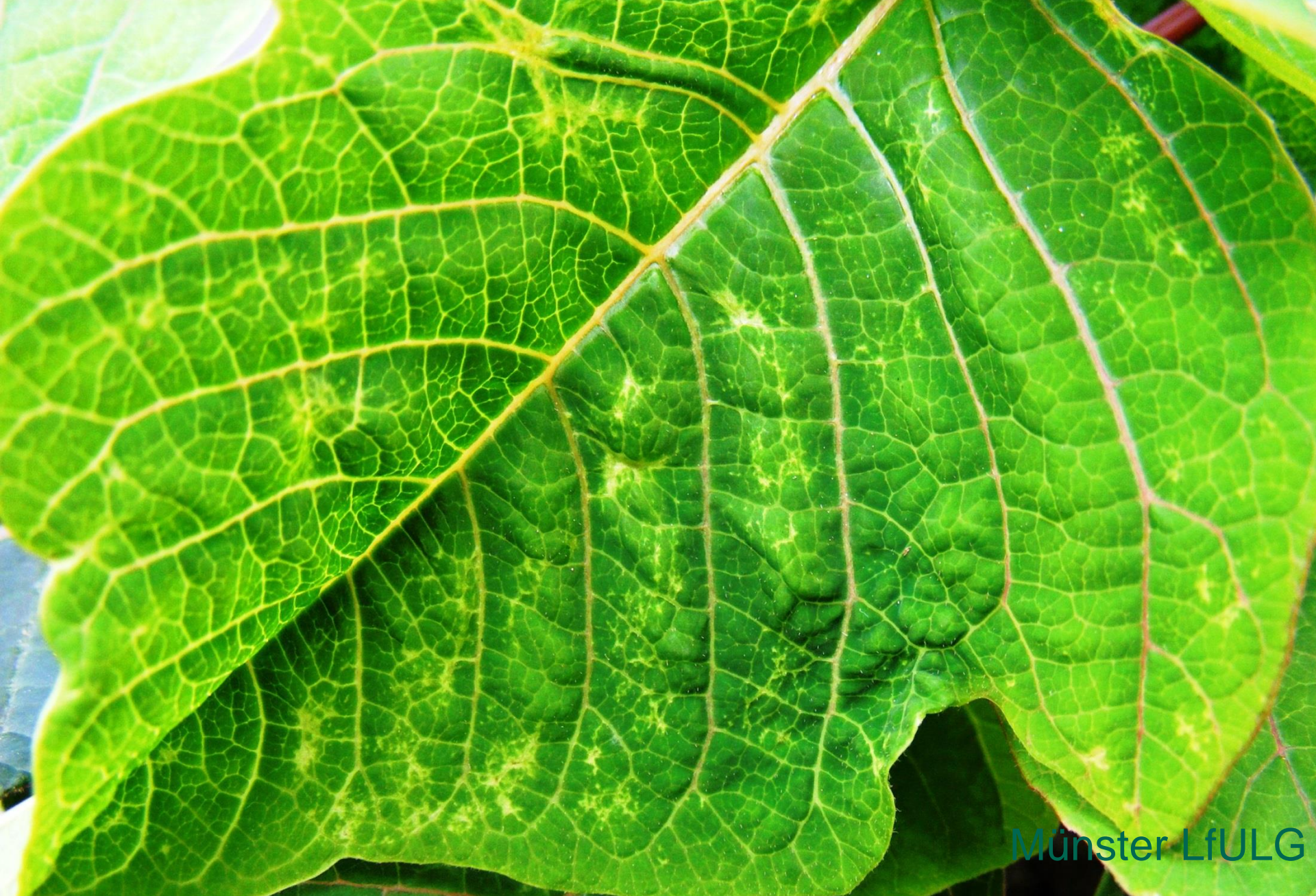
Blattdeformationen an Cyclamen



Münster LfULG



Münster LfULG



Münster LfULG

*Vielen Dank für Ihre
Aufmerksamkeit*

