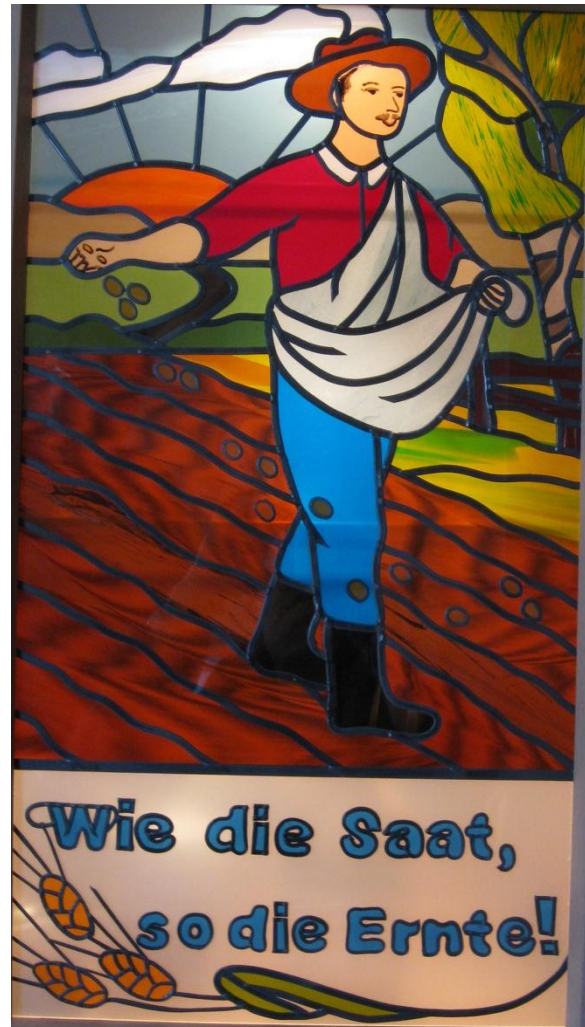


# Vorstellung des Pflanzenbaus im LWB Friedrich und Stefan Hesse GbR



# Vorstellung des Betriebes

- Lage: Oberlausitzer Gefilde  
Diluvial geprägte Böden und  
Auestandorte, ~ 150 m NN
- Klima: Frühjahrs- / Vorsommertrockenheit  
in den letzten Jahren vermehrt Starkniederschläge im Juli  
/ August  
langjährig unter 600 mm NS, im Schnitt der letzten 6 Jahre  
720 mm NS (April 2011: 25 mm ; Juli 2011: 202 mm)  
9,2 ° C Jahresdurchschnitt der letzten 6 Jahre
- Betrieb: 240 ha Ackerland, 39 ha Grünland
- Anbau: Winterweizen , Wintergerste, Winterroggen, Winterraps,  
Erbsen, Kartoffeln, Zuckerrüben

# Themenkomplexe

- Optimale Intensität – Nachhaltigkeit
- Fruchtfolgen, Bodengüte – Schlagzuordnung, Wasserregulierung, Zwischenfrucht
- Bodenbearbeitung: Technik, Einsatzzeitpunkt, Mulchsaat seit 17 Jahren
- Düngung: Kalk, Grunddüngung, N / N+S, Stabilisierte Düngung, Nährstoffbilanz
- Sortenwahl, Fruchtstellung, Vermehrungs- Fruchtfolgen, Saatgutqualität und Beizschutz, Saatzeit
- Pflanzenschutz: Herbizidbehandlung – Wirkstoffwechsel – Resistenzen  
Halmstabilisierung + Fungizidschutz
- Ernte: Stroh + Spreuverteilung, Bodenschonende Verladung
- Vermarktung am Beispiel „Sachsens Ährenwort“

# Zwischenfrüchte: Ölrettich, „Tillage-Radish“, Sommerwicke





# Pflugloser Kartoffelanbau





# Blühender Kartoffelbestand





# Bodenbearbeitung mit Rotorstriegel





# Bodenbearbeitung mit 4-balkigem Rabe Grubber





# Saatbettbereitung: Rabe-Grubber mit angehängter Crosskill-Walze





# Väderstatt-Drillmaschine im Einsatz





# Schaderregerüberwachung: Rapsglanzkäfer in der Gelbschale





# Rapsblüte nach Behandlung





# Ernte der Mähdruschfrüchte: gute Stroh- und Spreuverteilung





# Howard-paraplow-Pflug zur Tiefenlockerung





# Bodenprofil mit Rapswurzel nach Paraplow-Einsatz





# Optimale Rapswurzel nach Bodenbearbeitung und Düngung





# Weizenbestand





# Versuchsanlage in Dubrauke









# Blick in die Zukunft: Bodenbearbeitung mit Kettenscheibe





# Kettenscheibe im Einsatz





# Sachsen Ährenwort: Feldkontrolle mit der Dresdener Mühle und der Erzeugergemeinschaft









# Vielen Dank für Ihre Aufmerksamkeit!

