

Pflanzenschutzinformationen zum Gartenbau unter www.isip.de

Pflanzenschutz im Gartenbau am 20.01.11 in Pillnitz



- **ISIP- Allgemein - Ziele, Aufgaben und Struktur**
- **Überblick - Informationen und Entscheidungshilfen zum Gartenbau im ISIP**
- **Ausblick - weitere Entwicklungen**

i s i p

=

Informationssystem
Integrierte Pflanzenproduktion

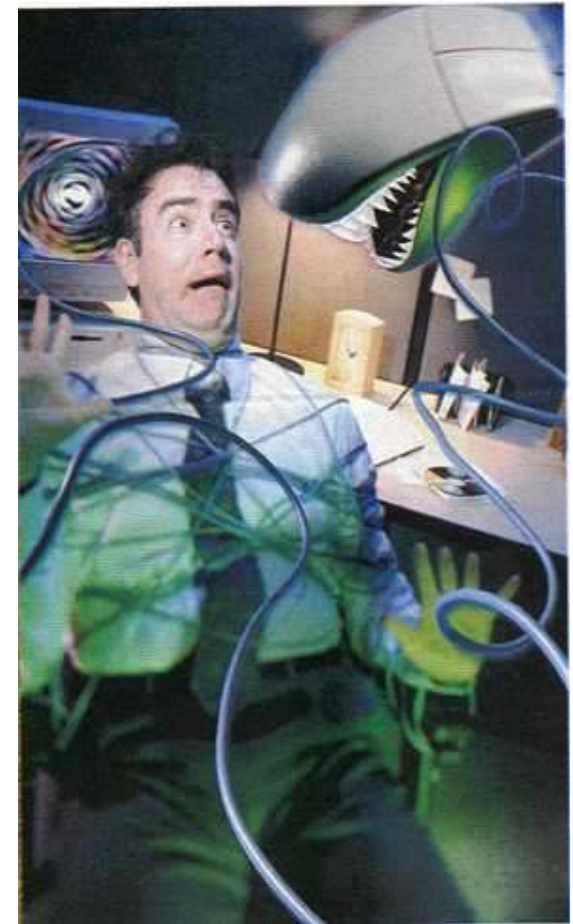
Hintergrund

Bedarf: schnelle, knappe und richtige Informationen zur Entscheidungsfindung

Informationen sind vorhanden, aber

Auf viele Quellen verteilt

- Beschaffung kostet Zeit und Geld
- insbesondere im Internet erschwert die Informationsflut ein schnelles gezieltes Finden





= **Informationssystem** **Integrierte Pflanzenproduktion**

Ansatz



- Aufbau eines länderübergreifenden, neutralen Informations- und Beratungssystem mit jeweils regionalen länderspezifischen Inhalten
- Aufgabenteilung, keine Doppelarbeiten



Landwirtschaftskammer
Nordrhein-Westfalen



Landwirtschaftskammer
Niedersachsen



Verband der
Landwirtschafts-
kammern



Landwirtschaftskammer
Bremen



Landwirtschaftskammer
Rheinland-Pfalz



Landwirtschaftskammer
Hamburg

Ziele

**Bündelung vorhandener
Informationen und
Erkenntnisse/ Gemeinsame
Plattform**

**Hohe Aktualität, insbes. bei
zeitkritischen Informationen**

**Offen und flexibel
erweiterbar, Anpassung an
Nutzerbedürfnisse**

isip-Fachbeirat

isip-MV

Partner: HS, BL, DWD

Schwerpunkt zunächst Pflanzenschutz, zunehmend auch Pflanzen- und Gartenbau

Inhalte

Grundlagenwissen

- Standardempfehlungen
- Hintergrundwissen

Entscheidungshilfen

- Prognosemodelle mit regionalen und schlagspezifischen Ergebnissen
- Felderhebungsdaten
- Aktuelle Hinweise aus der Region

Regionale Nachrichten

- Regionale Startseite
- Warndienst im PDF-Format

Die wesentlichen Elemente des Informationsdienstes

**Ergebnisse
Prognose-
modelle**

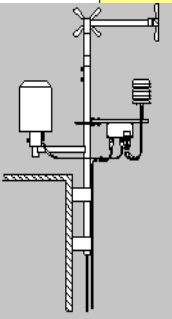
Fruchtfolge
Sorte
Saatermin...



**Monitoring
(Befalls-
erhebungen)**

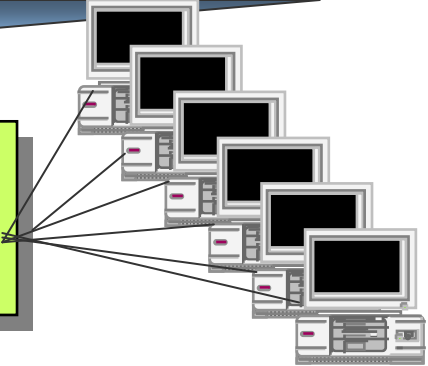


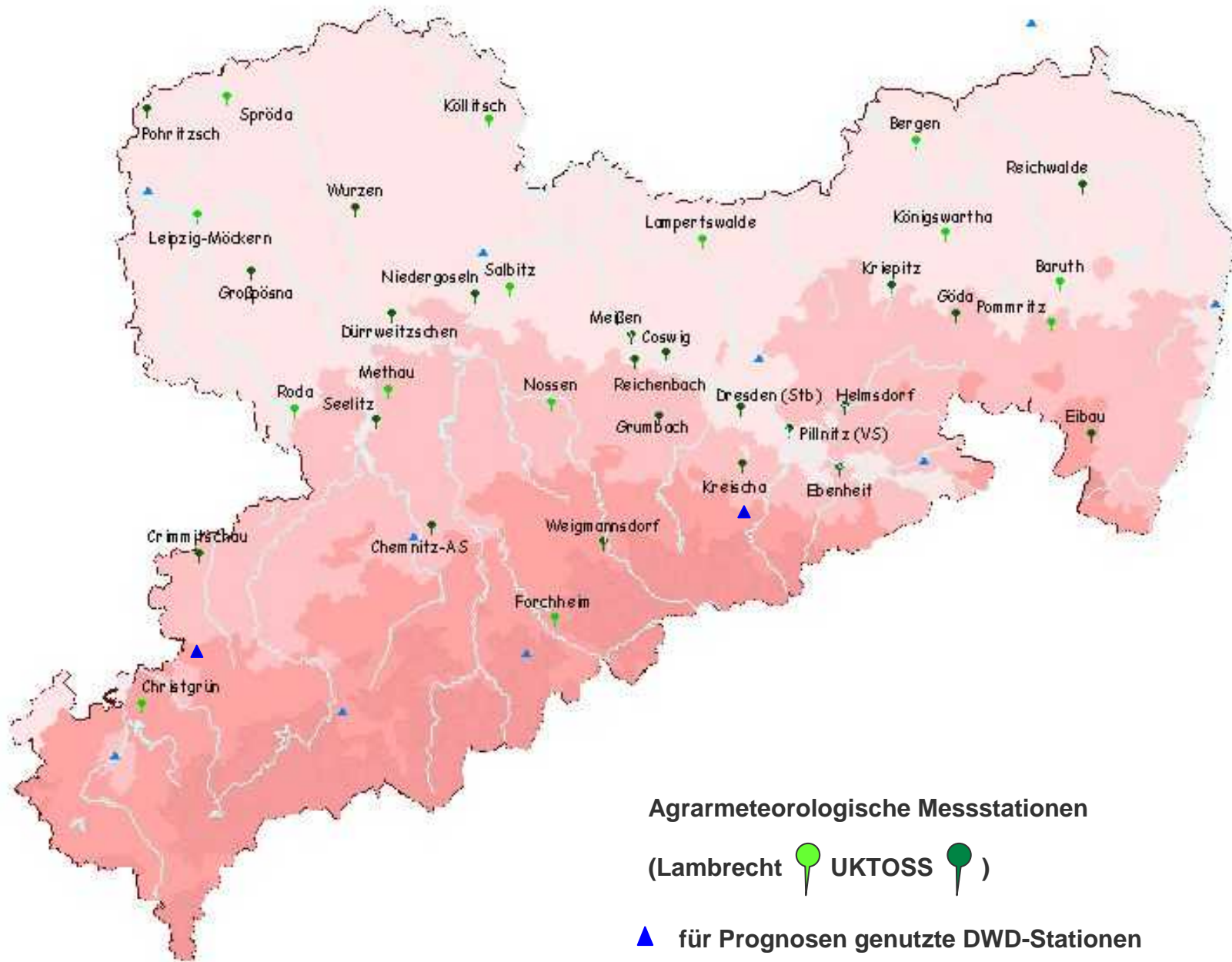
**Empfehlung
des
„Beraters“**



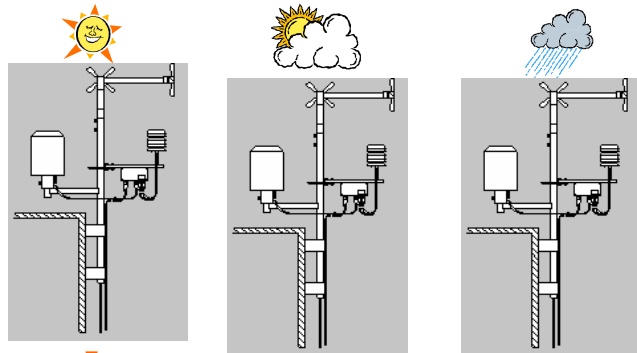
**Voraussetzung = Verfügbarkeit
aktueller repräsentativer
meteorologischer Daten**

**Erstellung der Internetseiten
www.isip.de**





Datenfluss im sächsischen agrarmeteorologischen Messnetz



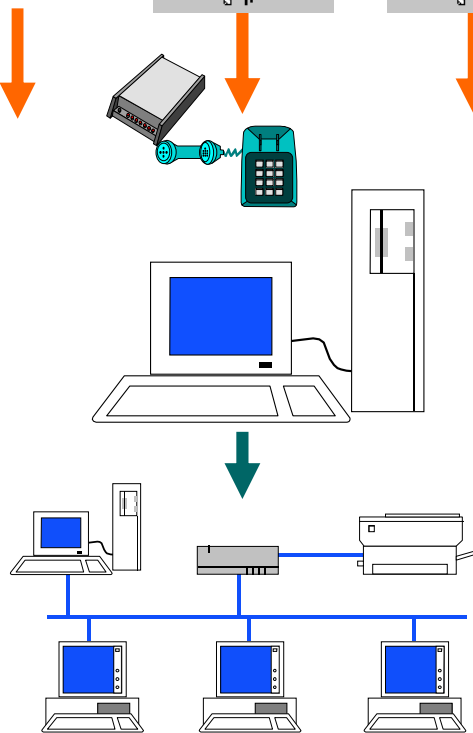
Messung und Speicherung von Parametern

Datenübertragung per Telefonmodem und Datenerfassungsprogramm

BfUL-LfULG

Datenimport in die agrarmeteorologische Datenbank, Datenaufbereitung, Plausibilitätsprüfung, Datenarchivierung, Datenauswertungen, Datenschnittstellen für Pflanzenschutz-Prognosemodule / ISIP

Grundlage für Pflanzenschutzinformationen und weitere Wetterdatennutzung



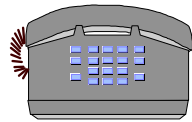
Pflanzenschutzwarndienst / Versand / Zugang:

LANDESAMT FÜR UMWELT
LANDWIRTSCHAFT
UND GEOLOGIE



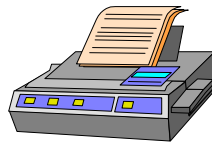
Brief

Ab 2006 kein
Post-WD mehr



tel. Auskunft

Weinbau



Fax



Email / Internet



ISIP-Zugang

i s i p

wissen wie's wächst



Sächsische Landesamt für Umwelt, Landwirtschaft und Geologie – Abteilung
Pflanzliche Erzeugung, Referat Pflanzenschutz
Stübelallee 2, 01307 Dresden, Telefon (03 51) 4 40 83-0, Fax -25
www.landwirtschaft.sachsen.de/lfl

- Gekoppelt an den Pflanzenschutz-Warndienst
- Gebühr: 42,50 €/Jahr (isip + Warndienst-Feldbau)
- Gebühr: 70,00 €/Jahr (isip + Warndienst-Feldbau/ Gartenbau)



LOGIN [Hilfe](#)

Benutzername

Passwort

[→ Abonnieren](#) [Angemeldet bleiben](#)

[STARTSEITE](#) | [WETTER](#)

Suche

Schnellzugriff

REGIONALES

ENTSCHEIDUNGSHILFEN

INFOTHEK

VERSUCHSBERICHTE

[> Informationen zum Portal](#) > [Abonnements](#) > [Kostenlos](#)

[Drucken](#)

Abonnements

[Regional](#)

[Kostenlos](#)

[Gartenbau](#)

[Zusatzregion](#)

Hilfe

[Datum einstellen](#)

[Datum & Karte einstellen](#)

[Kontakt](#)

[Presse](#)

[Impressum](#)

[Intern](#)

Testabonnement

Testen Sie ISIP 2 Wochen kostenlos und unverbindlich. Sie werden schnell wissen wie's wächst!

Gegen Ende der zwei Wochen wird Ihnen automatisch ein ISIP-Abonnement angeboten. Die Entscheidung liegt bei Ihnen: Wenn Sie ISIP auch weiterhin nutzen möchten, melden Sie sich über das Internet an. Ansonsten ignorieren Sie einfach das Angebot. Ihre Zugangsdaten werden dann gelöscht.

Laufzeit: 2 Wochen

Preis: Kostenlos

[Zur Bestellseite](#)

Ausbildungsabonnement

Kostenloser Zugang für Berufsschüler, Fachschüler und Studenten

Wer sich noch in der Ausbildung befindet, sollte auf aktuelle



SACHSEN

www.isip.de

Michael Kraatz

Sachsen

Mein ISIP

Bitte auswählen...



→ Meine Felder → Meine Daten → Logout

STARTSEITE | WETTER

Suche



Schnellzugriff

Weizen-Krankheiten



REGIONALES

ENTSCHEIDUNGSHILFEN

INFOTHEK

VERSUCHSBERICHTE

ADMINISTRATION

> Deutschland > Sachsen

© Hilfe Drucken Zu Mein ISIP

Ackerbau

Gartenbau (Gemüsebau)

Grünland

Kontakt

Links

Rechtsgrundlagen

Willkommen beim Sächsischen Landesamt für Umwelt, Landwirtschaft und Geologie

Aktuelles

29.04.10, Ackerbau

→ Verbraucherschutz

Achtung beim Einsatz Boscalid-haltiger Fungizide im blühenden Raps !

29.04.10, Gartenbau (Gemüsebau)

→ Biologischer Pflanzenschutz in Gurken

Eine der wichtigsten Maßnahmen um Resistenzen gegenüber Akariziden und Insektiziden vorzubeugen, ist der Einsatz von Nützlingen.

27.04.10, Ackerbau

→ Aktuelle Situation im Ackerbau Stand: 27.04.2010

Am letzten Wochenende war in weit entwickelten Winterrapsbeständen Blühbeginn. Bei Eintritt der für die nächsten Tage prognostizierten wechselhaften feuchten Witterung ist von günstigen Infektionsbedingungen für Sclerotinia auszugehen.

23.04.10, Gartenbau (Gemüsebau)

Weißstängeligkeit in Raps



23.04.10

→ Prognose ob eine Behandlung notwendig ist

Der Raps befindet sich derzeit im BBCH-Stadium 50-60. Bei Eintritt der für die nächsten Tage prognostizierten wechselhaften feuchten Witterung ist von günstigen Infektionsbedingungen auszugehen.

Sclerotiniaprognose

Halmbruch



15.04.10

→ Aktuelle Halmbruch-Prognose

Zu frühen und sehr frühen Aussaatterminen (bis 25.09.2009) des Weizens wird bereits Starkbefall prognostiziert und damit auf diesen Flächen eine Behandlung gegen die Halmbruchkrankheit empfohlen.

Infektionsbedingungen für Blattkrankheiten in Getreide



Direkt zu den Ergebnissen für Ihren Standort

Winterweizen

Wintergerste

Winterroggen

Triticale

Sommergerste

Entwicklungsstand des Wintergetreides



aktuelle BBCH Werte für

Kontakt

Dr. Michael Kraatz

(0351) 4408336

Eva Krüger

(0351) 4408334

Sächsisches Landesamt für Umwelt, Landwirtschaft und Geologie

Referat Pflanzenschutz

Stübelallee 2

D-01307 Dresden

Telefax: (0351) 4408325

Ackerbau

Gartenbau (Gemüsebau)

Grünland

Kontakt

Links

Rechtsgrundlagen

> Deutschland > Sachsen > Gartenbau (Gemüsebau)

Pflanzenschutz im Gemüsebau

Aktuelles

29.10.10

→ **Aktuelle Situation im Gemüsebau Stand: 29.10.2010**

Pflanzenschutzmittel im Gemüsebau mit Auflagen zum Schutz der Anwender

15.10.10

→ **Aktuelle Situation im Gemüsebau Stand: 15.10.2010**

Herbizideinsatz im Rhabarber; Genehmigungen von Pflanzenschutzmitteln im Gemüsebau!

14.09.10

→ **Aktuelle Situation im Gemüsebau Stand: 14.09.2010**

Lauchminierfliegen haben erneut mit der Eiablage begonnen; Genehmigungen gemäß §§ 11 PflSchG im Gemüsebau!



31.08.10

→ **Aktuelle Situation im Gemüsebau Stand: 31.08.2010**

u.a. Rost und Zwiebelfliege im Porree ; Gefahr durch Pilzkrankheiten im Kohl



26.08.10

→ **Aktuelle Situation im Gemüsebau Stand: 26.08.2010**

u.a. Pilzliche Blattflecken und Falscher Mehltau in Spinat, Unkrautbekämpfung in Feldsalat ; Zulassungsstand von PSM im Gemüsebau





SACHSEN



Michael Kraatz
Sachsen

Mein ISIP

→ Meine Felder → Meine Daten → Logout

| [STARTSEITE](#) | [WETTER](#)

Suche

Schnellzugriff

REGIONALES

ENTSCHEIDUNGSHILFEN

INFOTHEK

VERSUCHSBERICHTE

ADMINISTRATION

> [Deutschland](#) > [Sachsen](#) > [Gartenbau \(Gemüsebau\)](#)

[© Hilfe](#) [🖨 Drucken](#) [🔗 Zu Mein ISIP](#)

[Ackerbau](#)

[Gartenbau \(Gemüsebau\)](#)

[Grünland](#)

[Kontakt](#)

[Links](#)

[Rechtsgrundlagen](#)

Aktuelle Situation im Gemüsebau Stand: 31.08.2010

31.08.2010

Rostbefall in Porree!

Hohe Luftfeuchtigkeit begünstigt die Sporenceimung und Infektion von Rostpilzen an Schnittlauch und Porree. Die Bestände sollten regelmäßig auf die orange gefärbten Flecken kontrolliert werden und bei Befall behandelt werden, da der Pilz auf überwinternden Wirtspflanzen überdauern kann. Stärkerer Befall an Schnittlauch kann zu einer Beeinträchtigung der Treibware führen. Bei dem im Schnittlauch ausgewiesenen Fungiziden, muss beachtet werden, dass deren Einsatz nur in der Bulbenanzucht möglich ist. Im Schnittlauch für den Frischmarkt ist der Einsatz von Ortiva und Polyram WG erlaubt.

Fungizide in Porree und Schnittlauch: siehe Tabelle!...

Porree - Eiablage der Zwiebelfliege noch verhalten!

Die Eiablage der Zwiebelfliege (*Delia antiqua*) hat begonnen, ist aber noch als sehr verhaltend zu bezeichnen. Das bestätigt auch das PASO-Prognosemodell DELANT. Besonders achten sollte man auf den Befall im Porree....

Insektizide in Porree: siehe Tabelle!...

Kohl - hohe Gefahr durch Pilzkrankheiten!



Vollbild

Porree - Eiablage der Zwiebelfliege noch verhalten!

Die Eiablage der Zwiebelfliege (*Delia antiqua*) hat begonnen, ist aber noch als sehr verhaltend zu bezeichnen. Das bestätigt auch das PASO-Prognosemodell DELANT. Besonders achten sollte man auf den Befall im Porree....

Insektizide in Porree: siehe Tabelle!...

Kohl - hohe Gefahr durch Pilzkrankheiten!

Der Befall von pilzlichen Blattfleckererregern beginnt an den alten, unteren Blättern und breitet sich bei günstigen Bedingungen von dort weiter auf die Köpfe aus. Günstige Infektionsbedingungen sind durch länger anhaltende Feuchtigkeit auf den Blättern gegeben. Neben dem erhöhten Putzaufwand kann es dann auch bei der Lagerung zum Befall auf tiefere Blättern kommen. Im Kohl sind derzeit folgende Krankheiten zu finden: Ringflecken (*Mycosphaerella brassicicola*), Falscher Mehltau (*Peronospora parasitica*), Kohlschwärze (*Alternaria spp.*).

Fungizide in Kohlgemüse: siehe Tabelle!...

Achtung! Es besteht derzeit noch folgende Genehmigung gemäß § 11 PflSchG

Askon	<i>Azoxystrobin + Difenoconazol</i>	Kohlschwärze, Ringflecken	Brokkoli, Kopfkohle
12.10.2010			

(Warndienst Gemüsebau Nr. 26 vom 31.08.2010)

Den vollständigen Hinweis können Abonnenten unter "[Mein ISIP/Hinweisdienste](#)" abrufen.



Meine Hinweisdienste

In der Tabelle stehen Ihre abonnierten Hinweisdienste zum Herunterladen bereit. Wenn Sie sich per SMS benachrichtigen lassen möchten, sobald eine neue Ausgabe verfügbar ist, setzen Sie bitte in der letzten Spalte einen Haken. Die Mobilfunknummer tragen Sie bitte unter [Ihren Benutzerdaten](#) ein

Titel	Beschreibung	Datum	Download	Archiv	Automatische Benachrichtigung an: 0174/4790422
Warndienst Feldbau, LfULG Sachsen Nr. 35	Information zur aktuellen Schaderregersituation und zu gezielten Kontroll- und Bekämpfungsmaßnahmen im Sinne eines integrierten umweltgerechten Pflanzenschutzes.	18.10.2010	(47 Kb)	Archiv	<input type="checkbox"/>
Hinweis Feldbau, LfULG Sachsen Nr. 25	Aktueller Hinweis zum Pflanzenschutz im Feldbau	18.10.2010	(47 Kb)	Archiv	<input type="checkbox"/>
Warndienst Gemüsebau, LfULG Sachsen Nr. 29	Aktuelle Hinweise zum Pflanzenschutz im Gemüsebau, inkl. Bekanntmachungen über Genehmigungen	29.10.2010	(64 Kb)	Archiv	<input type="checkbox"/>
Hinweis Gemüsebau, LfULG Sachsen Nr. 2	Aktuelle Hinweise zum Pflanzenschutz im Gemüsebau, inkl. Bekanntmachungen über Genehmigungen	29.04.2010	(87 Kb)	Archiv	<input type="checkbox"/>
Hinweis Allgemein, LfULG Sachsen Nr. 1	Allgemeiner Hinweis zum Pflanzenschutz	18.05.2010	(165 Kb)	Archiv	<input type="checkbox"/>



Pflanzenschutz-Warndienst Gemüsebau

Nr. 26 vom 31. August 2010



Freistaat
SACHSEN

Rostbefall in Porree!

Hohe Luftfeuchtigkeit begünstigt die Sporenkeimung und Infektion von Rostpilzen an Schnittlauch und Porree. Die Bestände sollten regelmäßig auf die orange gefärbten Flecken kontrolliert werden und bei Befall behandelt werden, da der Pilz auf überwinternden Wirtspflanzen überdauern kann. Stärkerer Befall an Schnittlauch kann zu einer Beeinträchtigung der Treibware führen. Bei den im Schnittlauch ausgewiesenen Fungiziden, muss beachtet werden, dass deren Einsatz nur in der Bulbenanzucht möglich ist. Im Schnittlauch für den Frischmarkt ist der Einsatz von Ortiva und Potyram WG erlaubt.

FUNGIZIDE Porree

Blattfleckkrankheit (*Cladosporium allii*), Papierfleckkrankheit (*Phytophthora porii*), *Alternaria* spp., Rost (*Puccinia allii*)

Präparat	Wartezeit Tage	Anwendungen	Bemerkungen	
Ortiva, u. a. Zulassung bis: 31.08.10	42	max. 2, 1,0 l/ha Abstand: 7-10 Tage	E4	NW468, NW600 (5 m) § 18a

Blattfleckkrankheit (*Cladosporium allii*), Purpurfleckkrankheit (*Alternaria porii*), Rost (*Puccinia allii*)

SCORE	21	FI: max. 1, BBCH 13 0,4 l/ha H ₂ O: 400-600 l/ha	E4	NW468, WW750, NW605, NW606 (10 m), NW705 § 18a
Signum	14	max. 2, 1,5 kg/ha Abstand: 14-21 Tage H ₂ O: 300-600 l/ha	E4	NW468, NW605, NW606 (5 m) § 18a

Porreerost (*Puccinia allii*)

Bayfidan	28	max. 2, 0,5 l/ha Abstand: 14-28 Tage H ₂ O: 200-400 l/ha	E4	NW468
Folicur	14	FI: max. 3, 1,0 l/ha, (BBCH 13) Abstand: 14-21 Tage H ₂ O: 600 l/ha	E4	NW468, NT101, NW605, NW606 (10 m), NW701 § 18a

Papierfleckkrankheit (*Phytophthora porii*)

ACROBAT PLUS WG	21	max. 3, 2,0 kg/ha, Abstand: 7-14 Tage H ₂ O: 400-600 l/ha	E4	NW468, NT101, NW605, NW606 (10 m) § 18a
-----------------	----	--	----	---

Rost (*Puccinia allii*)

ACROBAT PLUS WG Restmengenverbrauch bis: 31.12.11	21	max. 3, 2,0 kg/ha, Abstand: 10-12 Tage H ₂ O: 400-600 l/ha	E4	NW201, NW605, NW606 (5 m) § 18a
--	----	---	----	---------------------------------------

Sächsisches Landesamt für Umwelt, Landwirtschaft und Geologie – Abteilung Pflanzliche Erzeugung,
Referat Pflanzenschutz, Stübelsallee 2, 01307 Dresden, Telefon (0351) 4 40 83-0, Fax -25

Wetterdatengestützte Prognoseverfahren im Gartenbau

etablierte Entscheidungshilfen

Gemüse

- Falscher Mehltau in Zwiebeln
ZWIPERO

Obst

- Auftreten von Apfelschädlingen (Temperatursummen)
POMSUM
- Apfelschorf
- Feuerbrand

Wein

- Rebenperonospora
- Oidium

in Entwicklung befindliche Entscheidungshilfen

- allg. Botrytismodell (**SIMGRAY**)
kulturspezif. Anpassungen vorgesehen

Gemüse

- Kohl- Möhren- und Spargelfliege (**SWAT**)

Obst

- Auftreten des Apfelwicklers
CYDIASUM
- Auftreten der Apfelsägewespe
HOPLOSUM
- Kräusekrankheit an Pfirsich
TAPDEF
- Triebspitzendürre an Kirschen
MONILIASIM

REGIONALES

ENTSCHEIDUNGSHILFEN

INFOTHEK

VERSUCHSBERICHTE

> Entscheidungshilfen > Gartenbau

Getreide

Hackfrüchte

Mais

Ölsaaten

Leguminosen

Gartenbau

Apfel

Speisezwiebeln

Allgemeines

Gartenbau

Äpfel

Prognose der Entwicklung von 11 verschiedenen Schädlingen an Apfel.

 [Ergebnisübersicht](#)

Sommertrockenzwiebeln

Prognose des Infektionsrisikos von Falschen Mehltau

 [Regionale Übersicht](#)



> Speisezwiebeln > ZWIPERO Sommer > Sachsen

Peronospora an Sommertrockenzwiebeln - Prognose (ZWIPERO)

Getreide
Hackfrüchte
Mais
Ölsaaten
Leguminosen
Gartenbau
Apfel
Speisezwiebeln
Peronospora an Sommertrockenzwiebeln (ZWIPERO)
Allgemeines



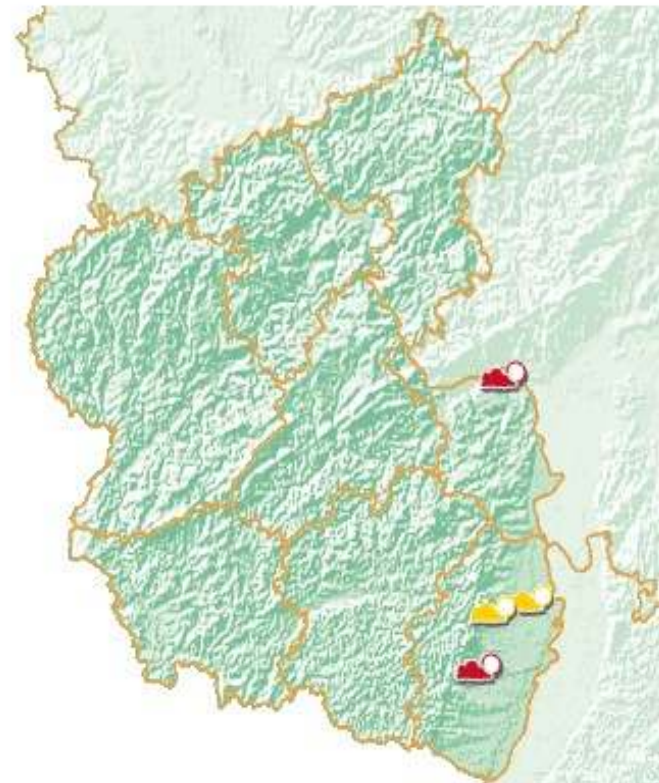
Sachsen

Prognose für den 23.12.10

- Kein Befallsrisiko
- Geringes Befallsrisiko
- Erstinfektion möglich
- Hohes Sporulationsrisiko
- Hohes Infektionsrisiko
- Keine aktuellen Daten

Abonnements
Hilfe
Datum einstellen
Datum & Karte einstellen
Kontakt
Presse
Impressum
Intern
SIMBLIGHT1
SIMLEP1-Start
SIMLAUS
MONILASIM
TAPDEF
SIMSEPT
Feuerbrand Apfel
Feuerbrand Birne
SWAT
Humusbilanz
Krautfäule Mobile
Diabrotica Editor
Diabrotica Viewer

Gemüsefliegen - Prognose (SWAT)



Rheinland-Pfalz und Saarland

Schädling

- Kohlflye
- Möhrenflye
- Zwiebelflye

Erreichtes Stadium (Generation)

- Noch keines
- Flugbeginn
- Eiablage
- Larvenschlupf
- Keine aktuellen Daten

REGIONALES

ENTSCHEIDUNGSHILFEN

INFOTHEK

VERSUCHSBERICHTE

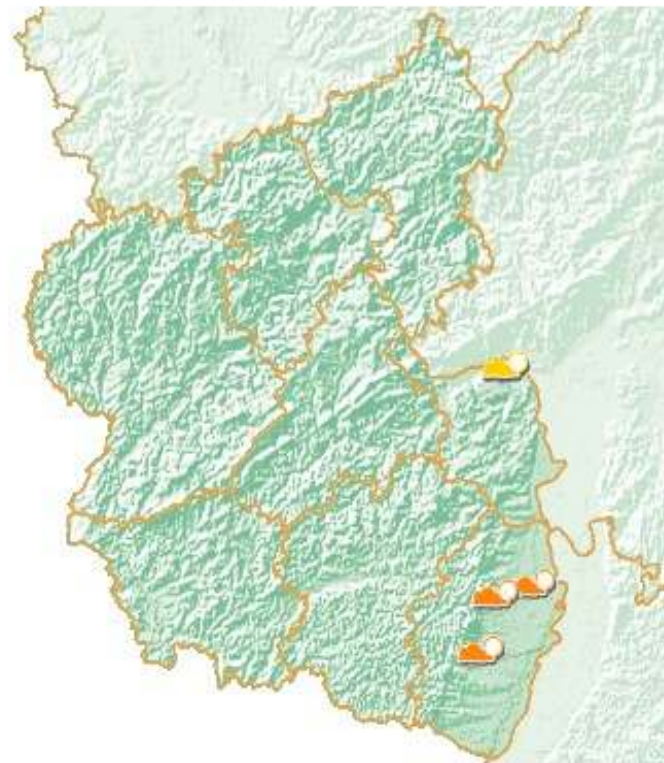
ADMINISTRATION

> Intern > SWAT > Rheinland-Pfalz und Saarland

Drucken Zu Mein IS

Abonnements
Hilfe
Datum einstellen
Datum & Karte einstellen
Kontakt
Presse
Impressum
Intern
SIMBLIGHT1
SIMLEP1-Start
SIMLAUS
MONILASIM
TAPDEF
SIMSEPT
Feuerbrand Apfel
Feuerbrand Birne
SWAT
Humusbilanz
Krautfäule Mobile
Diabrotica Editor
Diabrotica Viewer

Gemüsefliegen - Prognose (SWAT)



Rheinland-Pfalz und Saarland

Schädling

- Kohlflye
- Möhrenfliege
- Zwiebelfliege

Erreichtes Stadium
(Generation)

- Noch keines
- Flugbeginn
- Eiablage
- Larvenschlupf
- Keine aktuellen Daten

> Infothek > Gartenbau

Gartenbau

Getreide

Hackfrüchte

Ölsaaten

Mais

Grünland+Futterbau

Gartenbau

Erdbeeren

Gemüseerbsen

Möhren

Spargel

Speisezwiebeln

Viola

Leguminosen

Biomasse

Hinweise der Bundesländer

Allgemeines

Erdbeeren

- Anthracnose
- Erdbeermehltau
- Graufäule
- Kelchfäule
- Rhizomfäule
- Rote Wurzelfäule
- Verticillium-Welke
- Rot- & Weißflecken
- Blattläuse
- Erdbeerblütenstecher
- Erdbeermilbe
- Thripse
- Spinnmilbe
- Schnecken
- Unkräuter

Gemüseerbsen

- Blattrandkäfer
- Brennfleckenkrankheiten
- Erbsen-Mehltau
- Erbsenwickler
- Falscher Mehltau
- Fusarium-Welke
- Grauschimmel
- Grüne Erbsenblattlaus

Möhren

- Blattfloh und Blattläuse
- Cercospora-Blattflecken
- Chalara-Lagerfäule
- Echter Mehltau
- Erdraupen
- Möhrenfliege
- Möhrenschräge
- Schwarzfäule
- Wasserfleckenkrankheit
- Xanthomonas

Spargel

- Grauschimmel
- Jungpflanzenbehandlung
- Spargelblattlaus
- Spargelfliege
- Spargelhähnchen, -käfer
- Spargellaubkrankheit
- Spargelrost

Speisezwiebeln

- Frühschädlinge
- Blattfleckenkrankheit
- Falscher Mehltau
- Mehlkrankheit
- Samtfleckenkrankheit
- Thrips
- Zwiebelfliege

Viola

- Bakterien
- Pilzliche Schaderreger
- Tierische Schaderreger
- Unkräuter und Ungräser
- Viren



wissen wie's wächst



Michael Kraatz
Sachsen

Mein ISIP

→ Meine Felder

[STARTSEITE](#) | [WETTER](#)

Suche



Schnellzugriff



REGIONALES

ENTSCHEIDUNGSHILFEN

INFOTHEK

VERSUCHSBERICHTE

ADMINISTRATIVE

> [Infothek](#) > [Gartenbau](#) > [Gemüseerbsen](#) > [Erbsenwickler](#)

Getreide

Hackfrüchte

Ölsaaten

Mais

Grünland+Futterbau

Gartenbau

Erdbeeren

Gemüseerbsen

Brennfleckenkrankheiten

Erbsen-Mehltau

Falscher Mehltau

Fusarium-Welke

Grauschimmel

Blattrandkäfer

Erbsenwickler

Grüne Erbsenblattlaus

Möhren

Spargel

Erbsenwickler (*Cydia nigricana*)

→ Schadbild

- Samen in noch grünen, pflückreifen Hülsen befallen von gelblich weißen Raupen

→ Beachten

→ Vorbeugen

→ Behandeln



Bild 1 von 5



wissen wie's wächst



Michael K
Sachsen

Mein ISIP

+ Meine F

| [STARTSEITE](#) | [WETTER](#)

Suche



[Schnellzugri](#)

REGIONALES

ENTSCHEIDUNGSHILFEN

INFOTHEK

VERSUCHSBERICHTE

ADMIN

> [Infothek](#) > [Allgemeines](#) > [Pflanzenschutz](#)

[Getreide](#)

[Hackfrüchte](#)

[Ölsaaten](#)

[Mais](#)

[Grünland+Futterbau](#)

[Gartenbau](#)

[Leguminosen](#)

[Biomasse](#)

[Hinweise der Bundesländer](#)

Allgemeines

[Pflanzenbau](#)

Pflanzenschutz

[Gute fachliche Praxis](#)

[Checkliste für den
ordnungsgemäßen
Pflanzenschutz](#)

[Dokumentation](#)

[BBCH-Skala](#)

Pflanzenschutz

Grundsätze

→ [Gute fachliche Praxis](#)

Ordnungsgemäßer Einsatz

→ [Checkliste](#)

Aufzeichnungspflicht

→ [Dokumentation](#)

Entwicklungsstadien

→ [BBCH-Skala](#)

Düsen und Geräte

→ [Applikationstechnik](#)

Prüfung

→ [Gerätekontrolle](#)

- Berichtende Stelle
- Bundesland
- Versuchskategorie
- Fruchtart**
- Versuchsjahr
- Schlagwort
- Suche
- Erweiterte Suche
- Neue Beiträge
- Intern

Pflanzenbauliche Versuchsbericht-Datenbank

Fruchtart: Feldgemüse

5 Beiträge

Suchergebnis drucken

Zeige Beiträge

Kategorie	Titel / Autoren / Versuchszeitraum	Datum	Datei
Düngungsversuch; Landessortenversuch	Versuchsbericht 2004 - Feldgemüsebau Landwirtschaftskammer Schleswig-Holstein Versuchszeitraum: 2004	15.12.2005	0,03 MB (pdf)
Düngungsversuch; Sortenversuch	Versuchsergebnisse 2003, Feldgemüse Landwirtschaftskammer Schleswig-Holstein Versuchszeitraum: 2003	28.02.2005	0,13 MB (pdf)
Düngungsversuch; Sortenversuch	Aktuelles aus Acker- und Pflanzenbau 2003, Feldgemüse Landwirtschaftskammer Schleswig-Holstein Versuchszeitraum: 2003	28.02.2005	0,13 MB (pdf)
Anbaueignungsversuch; Sortenversuch; Ökologischer Anbauversuch	Gemüsezüchtung Institut für Biologisch-Dynamische Forschung (IBDF), Darmstadt Versuchszeitraum: 2002	16.07.2003	0,05 MB (pdf)



LOGIN Hilfe
Benutzername
Passwort
→ Abonnieren Angemeldet bleiben

STARTSEITE | WETTER

Suche

Schnellzugriff

Kartoffeln-Krautfäule

REGIONALES

ENTSCHEIDUNGSHILFEN

INFOTHEK

VERSUCHSBERICHTE

> Deutschland > Nordrhein-Westfalen

Hilfe

Ackerbau

Allgemeines zum Pflanzenbau

Allgemeines zum Pflanzenschutz

Grünland und Futterbau

Gemüsebau

Obstbau

Zierpflanzenbau

Beraterinformation

Ostwestfalen-Nord

Pflanzenschutzhinweise

Stauden

ISIP - die Online-Beratung der Landwirtschaftskammer Nordrhein-Westfalen zur Pflanzenproduktion

Aktuelles

12.10.10, Ackerbau

→ **Getreidesaat und Maisstoppel**

Zur Verbeugung einer weiteren Ausbreitung des Maiszünslers wird eine Nachzerkleinerung der Maisstoppeln und des Maisstrohs empfohlen.

09.11.10, Ackerbau

→ **Beizgradbestimmung für Getreide**

Damit eine Beizung effektiv wirken kann, muss die Beizqualität stimmen.

03.09.10, Ackerbau

→ **Zuckerrüben - Faule Rüben**

Achten Sie bei der Rodefolge auf Flächen mit faulen Rüben.

17.09.10, Ackerbau

Information

Herbsttagung

04.10.10
→ **Veredelung und Futterbau im Wettbewerb zu Biogas**



Mit der diesjährigen Herbsttagung wollen wir dieses Spannungsfeld aufgreifen. Nutzen Sie die Gelegenheit, um sich direkt vor Ort zu informieren.

Pflanzenschutzrecht



Pflanzenschutzhinweise

→ **Stauden**

Kontakt

Pflanzenschutzdienst
Siebengebirgsstr. 200
53229 Bonn
Tel.: 0228/703 2101
E-Mail



REGIONALES

ENTSCHEIDUNGSHILFEN

INFOTHEK

VERSUCHSBERICHTE

ADMINISTRATION

> Deutschland > Stauden

© Hilfe

Allgemeines

Bakterielle Erkrankungen

Gemüse, Kräuter, Erdbeeren

Infothek

Pilzkrankheiten

Tierische Schaderreger

Unkrautbekämpfung

Viruskrankheiten

Zulassung von
Pflanzenschutzmitteln

Pflanzenschutzinformationen der LWK Nordrhein-Westfalen für Staudengärtner

Aktuelles

20.10.08, Tierische Schaderreger

→ **Raupenfraß an Gaultheria procumbens**

Zurzeit sind Raupen in den Beständen zu sehen!



30.08.10, Tierische Schaderreger

→ **Minerfliegen an Helleborus-Jungpflanzen**

Einstiche und Miniergänge sind sowohl an *H. niger* als auch an *H. foetidus* zu finden.



05.05.10, Tierische Schaderreger

→ **Schnecken in Stauden aktiv**

In diversen Stauden ist beginnender oder bereits stärker ausgeprägter Befall mit Nackt- und Gehäuseschnecken zu. Um die Wirkung von Schneckenkorn-Präparaten zu optimieren, sollten die Eigenschaften der Präparate beachtet werden



28.07.08, Pilzkrankheiten

→ **Phytophthora-Welke bei Heuchera**

Schnelles Zusammenbrechen im Bestand kann auf eine Infektion mit *Phytophthora* sp. zurückzuführen sein.



18.02.08, Tierische Schaderreger

→ **Euphorbia amygdaloides-Blattfall nach Spinnmilbenbefall**

Starker Spinnmilbenbefall aus dem Herbst/Winter kann bei



Neu registrieren

Hier können Sie sich **als neuer Benutzer anmelden!**

Suche

Volltextsuche in den Pflanzenschutzinformationen für Staudengärtner
→ **Suche starten**

Zulassungslisten Gemüse

Viele Zierpflanzenbetriebe produzieren besonders in der Frühjahrssaison Gemüsepflanzen in Containern. Deshalb finden Sie hier ab sofort die **Zulassungslisten für ausgewählte Gemüsearten**

Kontakt

Pflanzenschutzdienst NRW
Platanenallee 56
59425 Unna
E-Mail



wissen wie's wächst



LOGIN

Benutzername

Passwort

+ Abonnieren

| [STARTSEITE](#) | [WETTER](#)

Suche



[Schnellzugriff](#)

Kart

REGIONALES

ENTSCHEIDUNGSHILFEN

INFOTHEK

VERSUCHSBERICHTE

> [Informationen zum Portal](#) > [Abonnements](#)

Abonnements

[Regional](#)

[Kostenlos](#)

[Gartenbau](#)

[Zusatzregion](#)

[Hilfe](#)

[Datum einstellen](#)

[Datum & Karte einstellen](#)

[Kontakt](#)

[Presse](#)

[Impressum](#)

[Intern](#)

ISIP-Abo für Informationen zum Pflanzenschutz an Stauden

Mit diesem Abo erhalten Sie Zugriff auf die Internetseite
www.stauden.isip.de

Diese Seite enthält exklusive Informationen der
Landwirtschaftskammer

Nordrhein-Westfalen zum Pflanzenschutz an Stauden.

Ab 01.04.2007 beträgt die Gebühr für dieses Angebot 125 Euro
pro Jahr.

Laufzeit: 1 Jahr

Preis: 125 Euro (zzgl. MwSt.)

[Zur Bestellseite](#)



- Pflanzenschutzempfehlungen = Ringordner (Gemüsebau) in der Rubrik „Regionales“
- Pflanzenschutzempfehlungen Zierpflanzenbau in der Rubrik „Regionales“
- Jährlich aktualisierte Listen zum PSM-Zulassungsstand in den verschiedenen Gemüsekulturen (einschließlich Klein- und Kleinstkulturen)
- Informationen zum Nützlingseinsatz in verschiedenen Gemüse- und Zierpflanzenkulturen
- Ab 2012 voraussichtlich Freischaltung der Gemüsefliegen-Modelle (Kohl-Zwiebel-Möhrenfliege) für Abonnenten
- Testzugang ab 2011 für Warndienst-Abonnenten Gemüsebau, ab 2012 Gebührenanpassung



- Zugang zu den Warndiensten des laufenden Jahres
- Zugang zu den Warndiensten zurückliegender Jahre (Archiv)
- Zugang zur umfangreichen Grundlagenbibliothek / Infothek mit Schadbildsammlung
- Zugang zu Versuchsberichten der Bundesländer (Kooperation mit hortigate)
- Offen und flexibel erweiterbar und anpassbar an Nutzerbedürfnisse
- **Umfassendes Werkzeug zur Entscheidungsunterstützung**