

# *Schaderregerauftreten 2010 im Gemüse-und Zierpflanzenbau*

LANDESAMT FÜR UMWELT,  
LANDWIRTSCHAFT  
UND GEOLOGIE



Freistaat  
**SACHSEN**





Münster LfULG





Münster LfULG



Münster LfULG





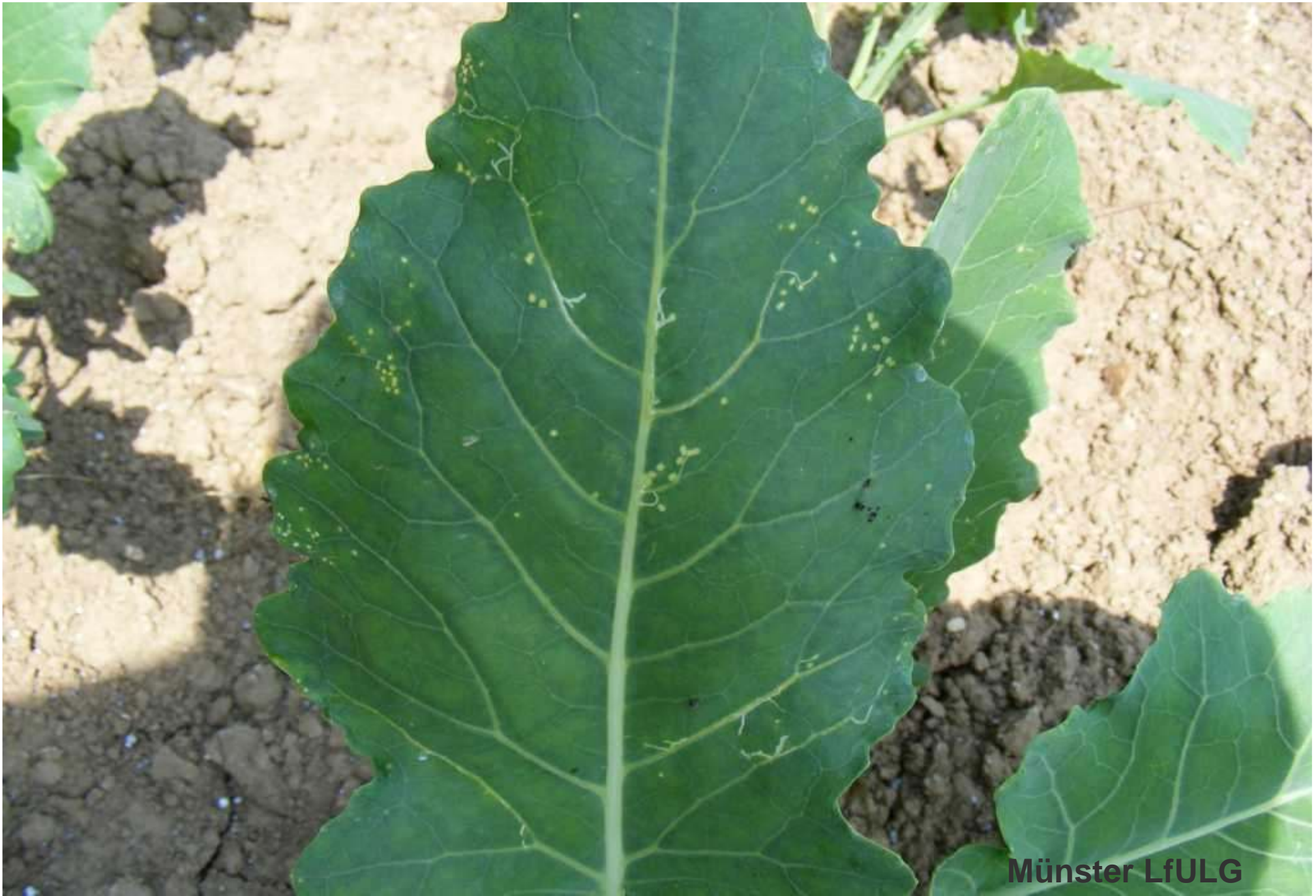


Münster LfULG















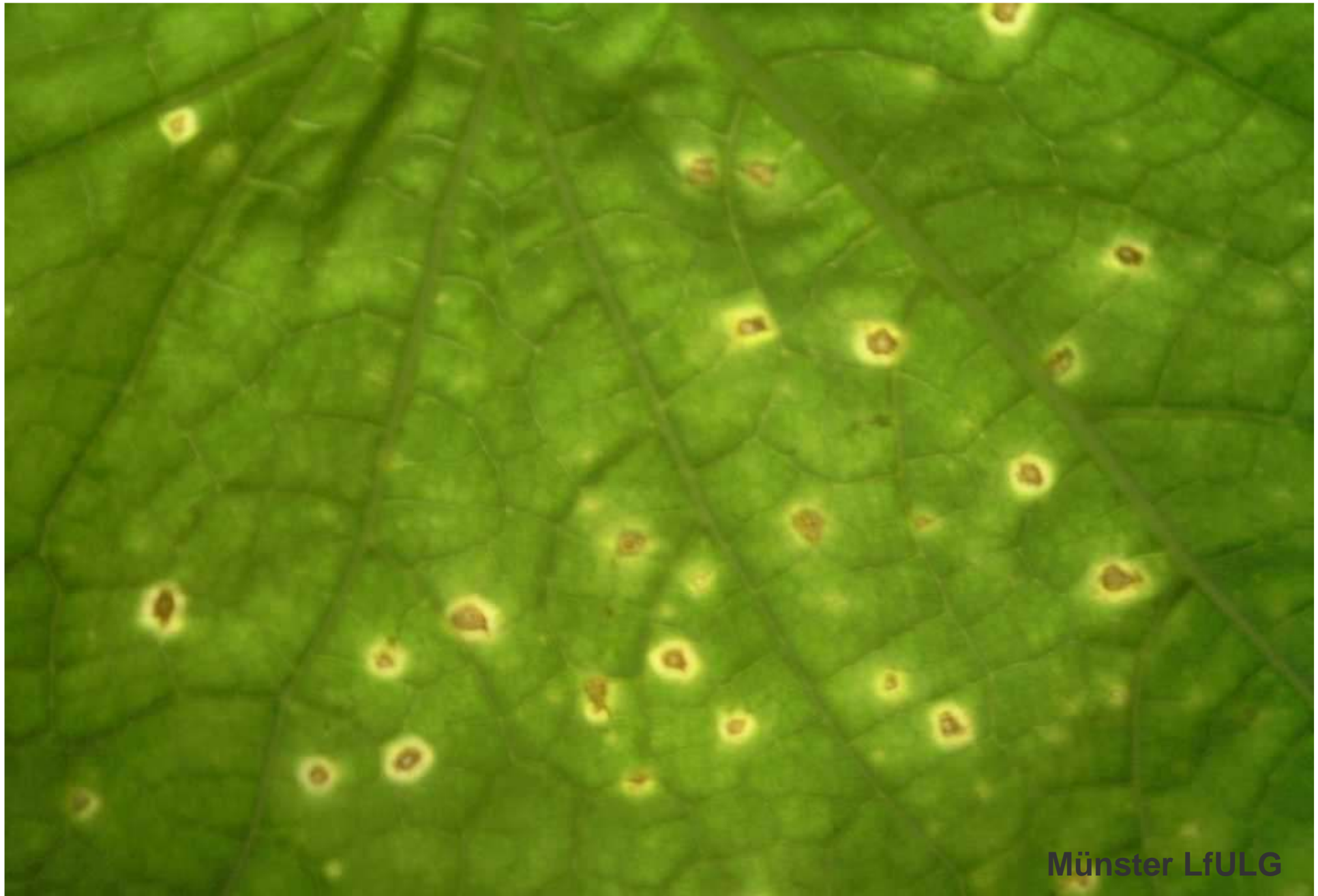




Münster LfULG







Münster LfULG



Münster LfULG



Münster LfULG



Münster LfULG



Münster LfULG



Münster LfULG



Münster LfULG





Münster LfULG



Münster LfULG



Münster LfULG





Münster LfULG



Münster LfULG



**Münster LfULG**



Münster LfULG







**Münster LfULG**



Münster LfULG



Münster LfULG



Münster LfULG



Münster LfULG









Münster LfULG



Münster LfULG



Münster LfULG



Münster LfULG



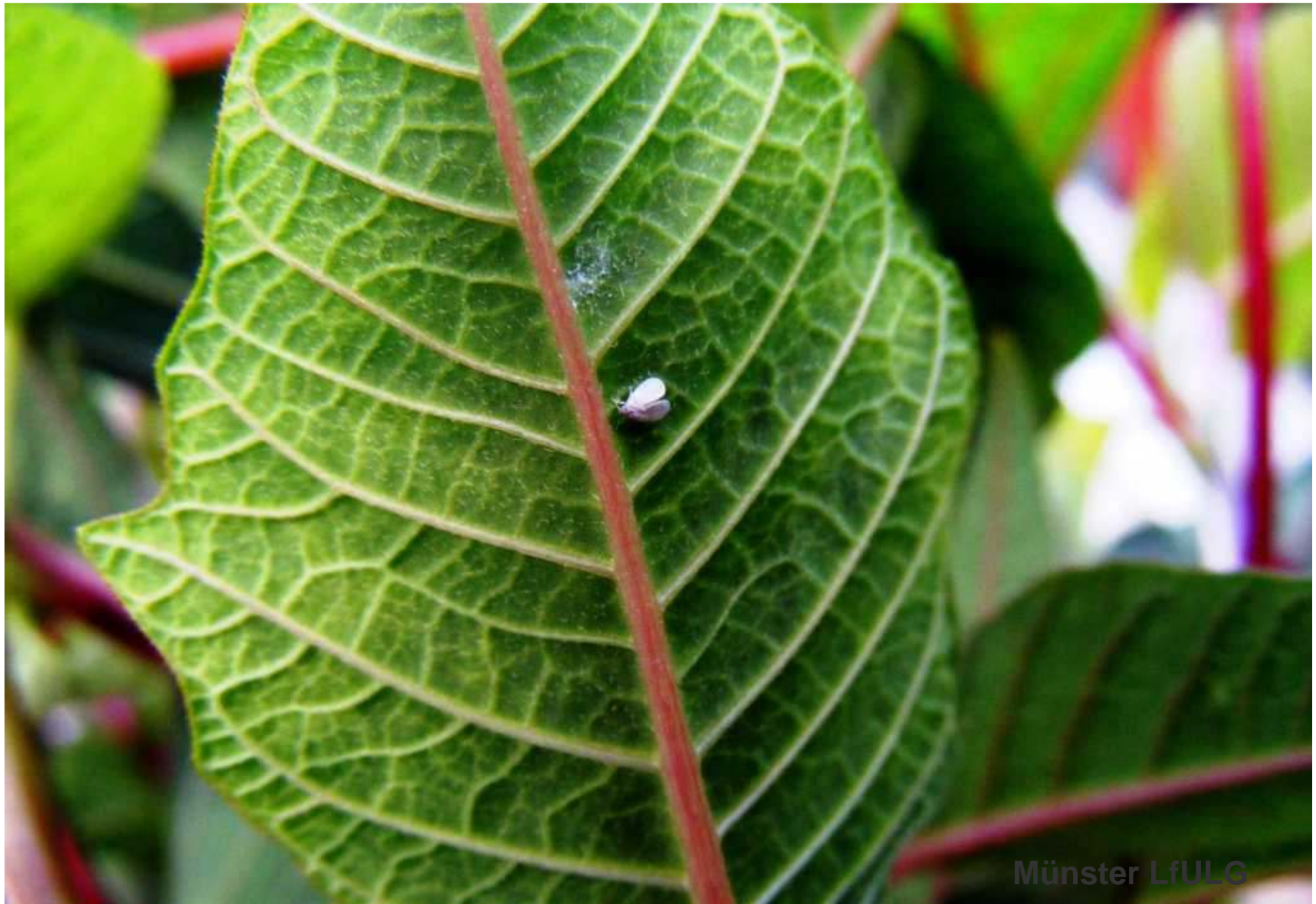
Münster LfULG



Münster LfULG



Münster LfULG



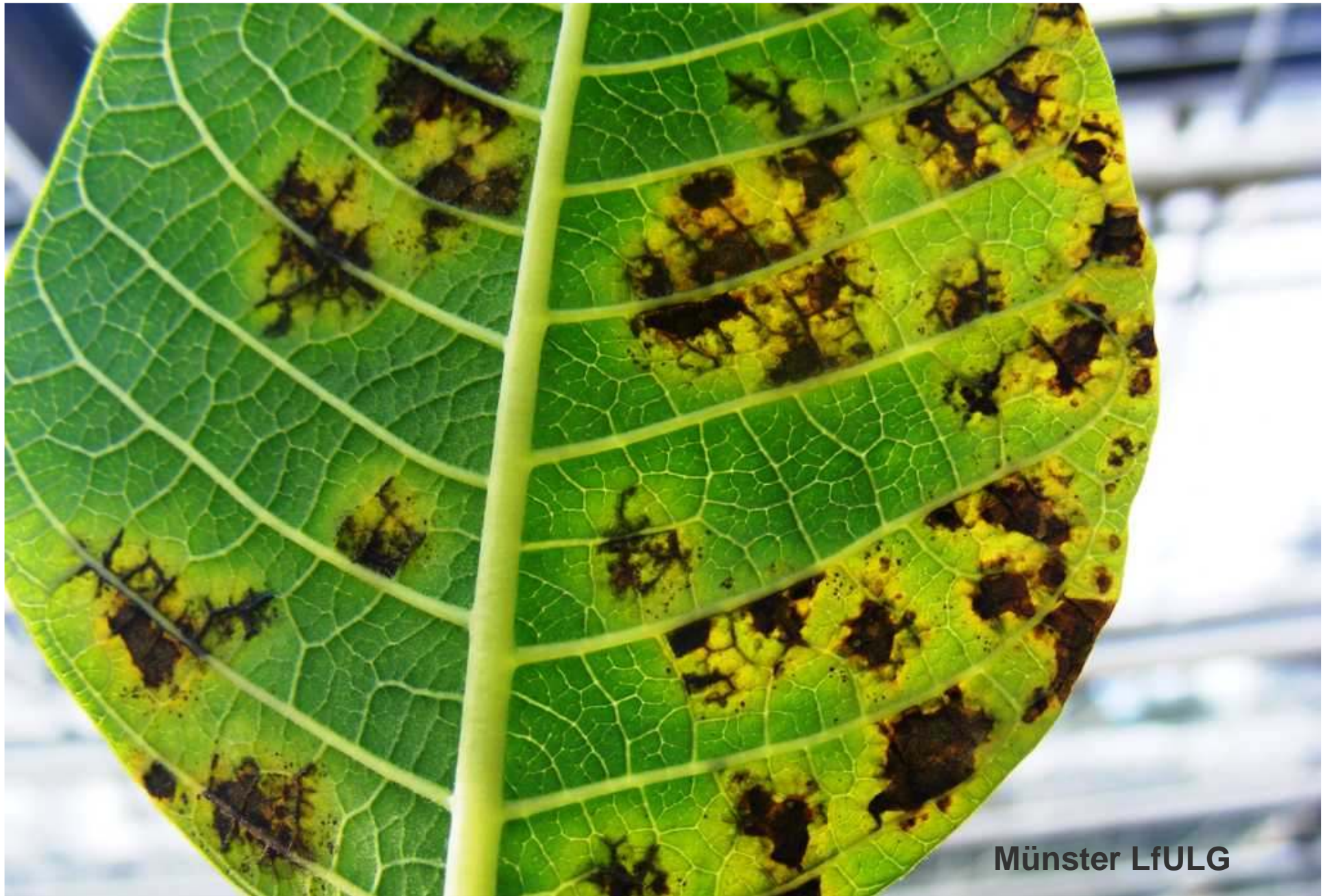
Münster LfULG





Münster LfULG





Münster LfULG



Münster LfUL ©



Münster LfULG







Münster LfULG





Münster LfULG



Münster LfULG





Münster LfULG



**Münster LfULG**



Münster LfULG











Münster LfULG





Münster LfULG



Münster LfULG

*Vielen Dank für Ihre  
Aufmerksamkeit*

LANDESAMT FÜR UMWELT,  
LANDWIRTSCHAFT  
UND GEOLOGIE



Freistaat  
SACHSEN



Münster LfULG