

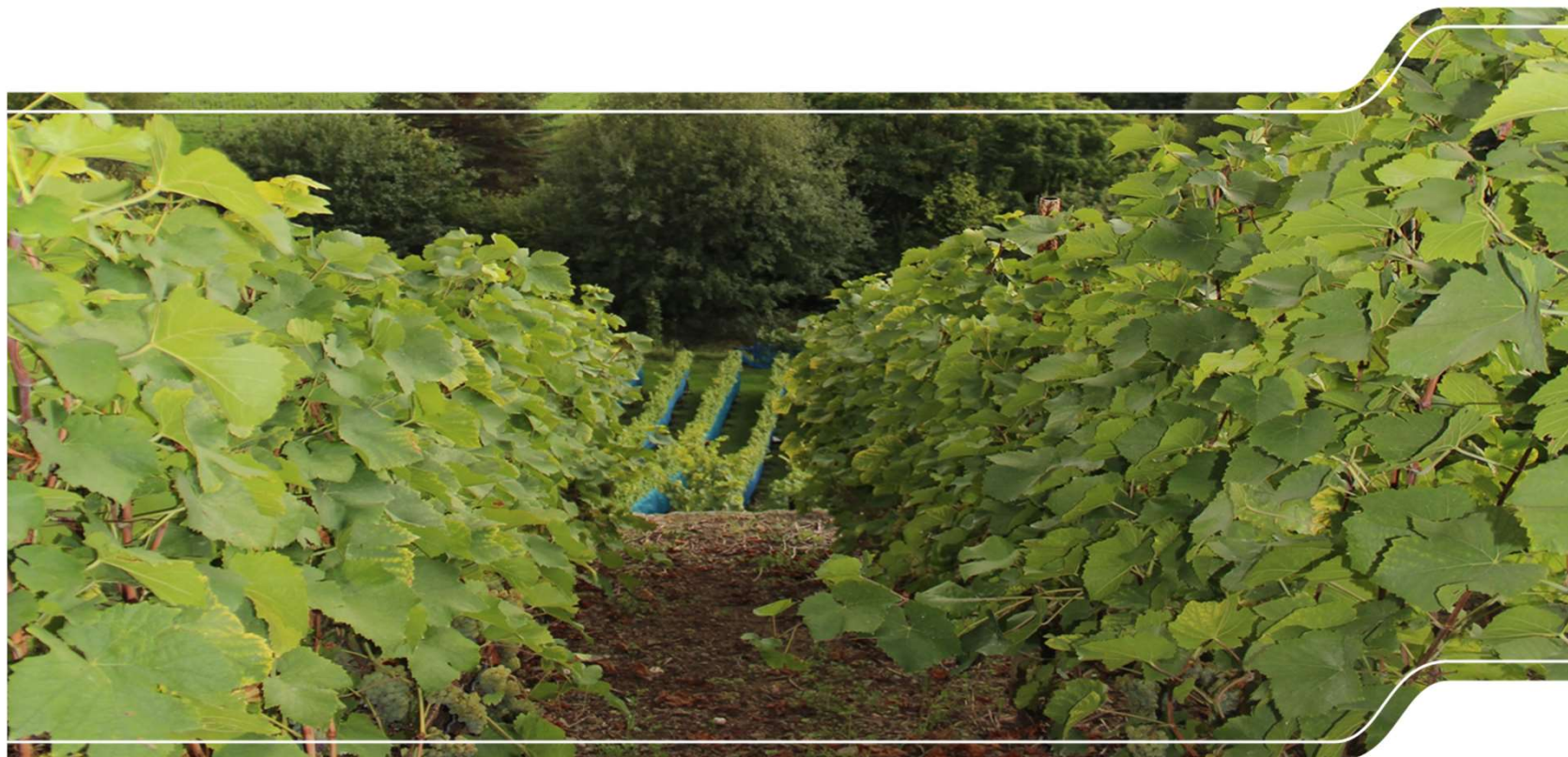
Weinerntedaten 2020

LANDESAMT FÜR UMWELT,
LANDWIRTSCHAFT
UND GEOLOGIE



Freistaat
SACHSEN

Weinanbaugebiet Sachsen

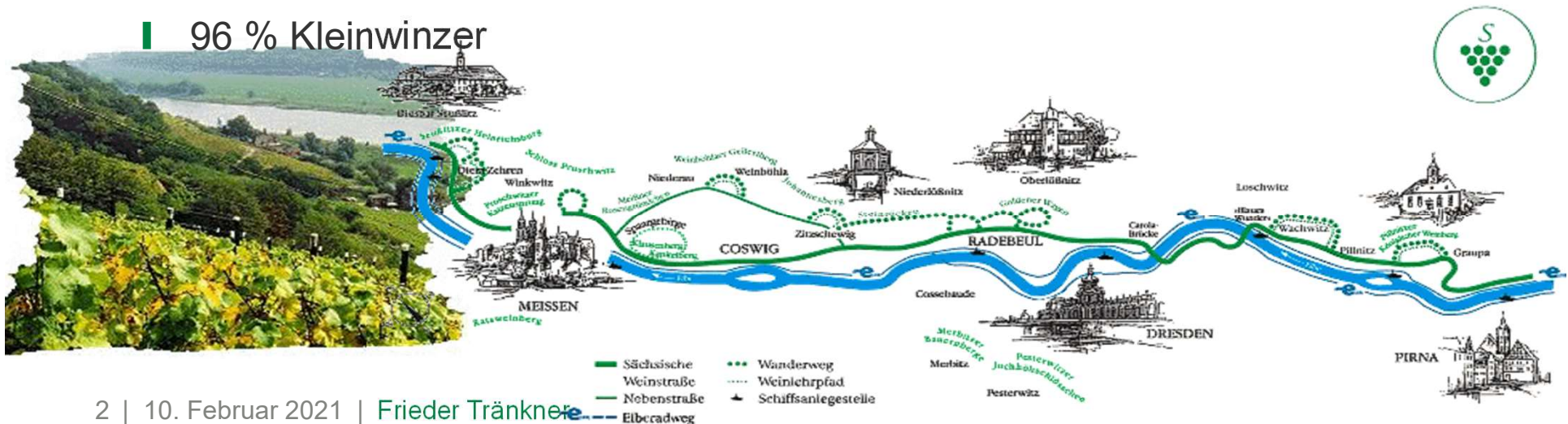


Weinanbaugebiet Sachsen 2020/ 2021

- rund **499 ha Rebfläche** im Ertrag
- davon 471 ha im Bundesland Sachsen
 - 82 % weiße Rebsorten
 - 18 % rote Rebsorten
- bewirtschaftet von **1.718 Winzern**

	2007	2010	2016	2020
gemeldete Winzer	3.686	2.573	2.304	1.718
Haupterwerb	21	21	37	38
Nebenerwerb	13	13	40	42
Kleinwinzer	3.652	2.539	2.227	1.638

- 96 % Kleinwinzer



Entwicklung von Hektarerträgen und Mostgewicht

	2010	2011	2012	2013	2014	2015	2016	2017	2018	2019	2020
Gesamtweinernte [hl]	12223	24028	20610	15452	20916	24713	28845	26192	25519	25609	21187
Ertragsrebfläche [ha]	433	447	481	488	492	491	493	494	494	500	499
Hektarertrag [hl/ha]	28	54	43	32	42	50	59	53	52	51	42
Mostgewicht [° Oe]	77	83	89	89	78	81	82	79	87	84	83

Weinernte 2020 - Weißwein

Weißwein	31.07.2020	2020	2020	2006-2019			Differenz
	Ertrags- reiblefläche [ha]	Gesamt- ertrag [hl]	Ertrag [hl/ha]	Durchschnitts- ertrag [hl/ha]	Ertrag max. [hl/ha]	Ertrag min. [hl/ha]	2020 zum Durchschnitt [hl/ha]
Müller Thurgau	68,3	3.611	52,9	54,8	74,7	13,7	-1,9
Riesling	68,0	2.732	40,2	47,2	63,8	26,7	-7,0
Weißburgunder	60,3	2.961	49,1	47,3	71,0	14,1	+1,8
Grauburgunder	43,4	1.670	38,5	37,4	52,8	18,7	+1,1
Kerner	26,7	791	29,6	52,0	79,2	19,5	-22,4
Traminer	27,3	824	30,2	30,0	49,3	13,1	+0,2
Goldriesling	28,6	1.232	43,1	55,4	74,3	30,6	-12,3
Scheurebe	23,4	1.323	56,5	50,8	66,8	23,2	+5,7
Bacchus	13,3	730	54,9	61,3	85,8	38,9	-6,4
Solaris	9,8	221	22,6	73,8	135,6	22,6	-57,1

Mostgewichte der Weinernten 2017 bis 2020

Weißwein	2017	2018	2019	2020
	Mostgewicht [° Oe]	Mostgewicht [° Oe]	Mostgewicht [° Oe]	Mostgewicht [° Oe]
Müller Thurgau	72,0	79,0	75,0	78,0
Riesling	81,5	85,0	85,0	85,0
Weißburgunder	84,6	91,0	84,0	87,0
Grauburgunder	85,6	92,0	88,0	91,0
Traminer	93,4	100,0	92,0	93,0
Kerner	80,7	94,0	86,0	85,0
Goldriesling	71,5	78,0	75,0	71,0
Scheurebe	78,5	86,0	85,0	80,0
Bacchus	73,5	79,0	75,0	73,0
Elbling	77,7	79,0	80,0	73,0

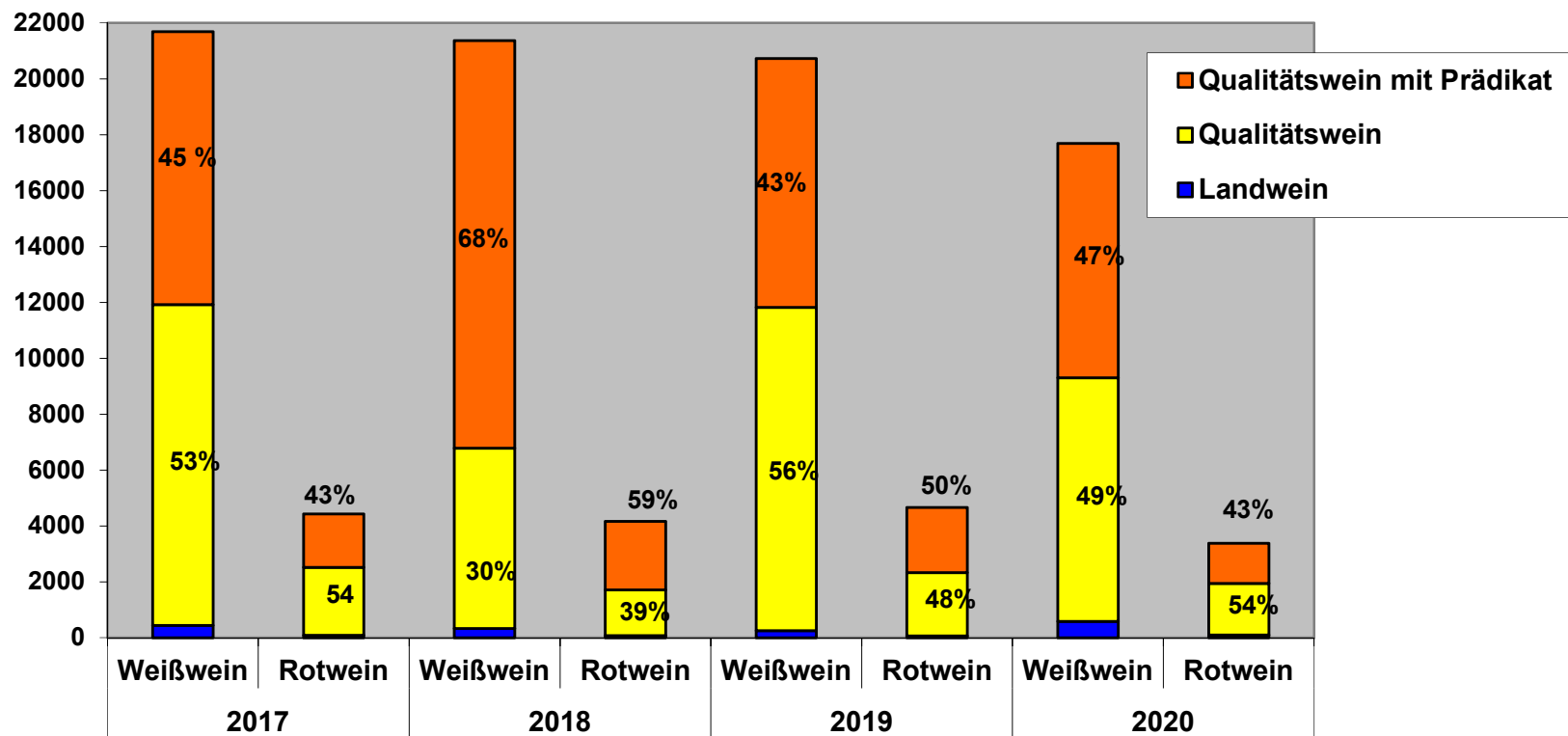
Weinernte 2020 - Rotwein

Rotwein	31.07.20	2020	2020	2006-2019			Differenz
	Ertrags- rebfläche [ha]	Gesamt- ertrag [hl]	Ertrag [hl/ha]	Durchschnitts- ertrag [hl/ha]	Ertrag max. [hl/ha]	Ertrag min. [hl/ha]	2020 zum Durchschnitt [hl/ha]
Spät- burgunder	37,9	1.458	38,5	34,1	58,7	10,8	+4,4
Dornfelder	19,2	790	41,1	67,3	100,6	32,5	-26,2
Regent	10,8	465	43,1	57,7	80,3	32,4	-14,6

Mostgewicht der Weinernten 2017 bis 2020

Rotwein	2017	2018	2019	2020
	Mostgewicht [° Oe]	Mostgewicht [° Oe]	Mostgewicht [° Oe]	Mostgewicht [° Oe]
Blauer Spätburgunder	84,0	90,0	90,0	89,0
Dornfelder	76,9	82,0	79,0	75,0
Regent	80,8	93,0	85,0	87,0

Weinerntemengen in hl und deren Qualitäten

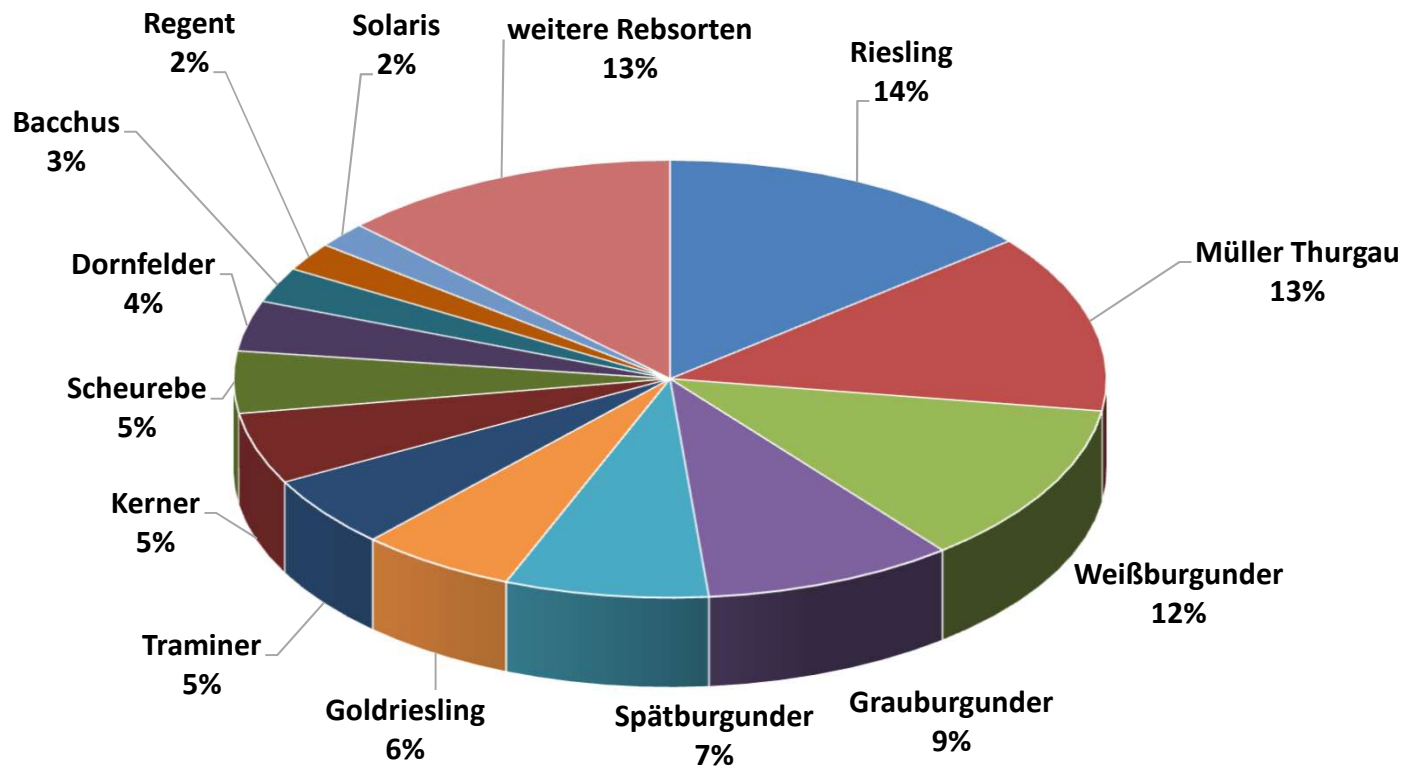


Anbauentwicklung der Sorte Goldriesling 2008- 2020

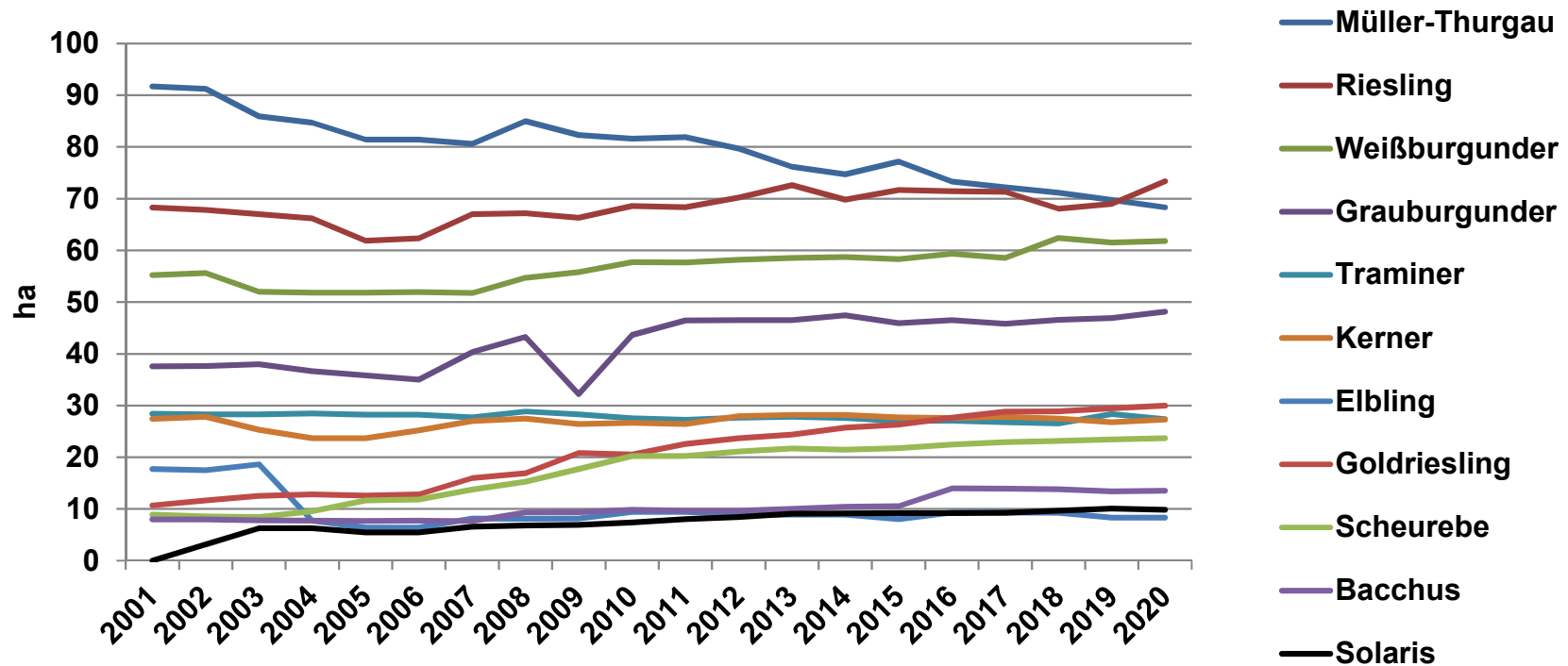
	2008	2010	2012	2014	2016	2018	2020
bestockte Rebfläche [ha]	16,9	20,5	23,6	25,7	27,7	28,9	30,0
Ertragsrebfläche [ha]	16,1	16,3	23,2	24,9	25,7	28,8	28,6
Gesamtertrag [hl]	982	616	1.220	1.513	1.744	1.666	1.232
Ø Ertrag [hl/ha]	61,0	37,8	52,6	60,8	67,8	57,9	43,1
Mostgewicht [° Oe]	73,1	69,8	80,3	72,2	77,4	78,0	71,0
Säure [‰]	8,7	9,4	6,4	7,7	7,0	-	-

Rebsortenspiegel 2020

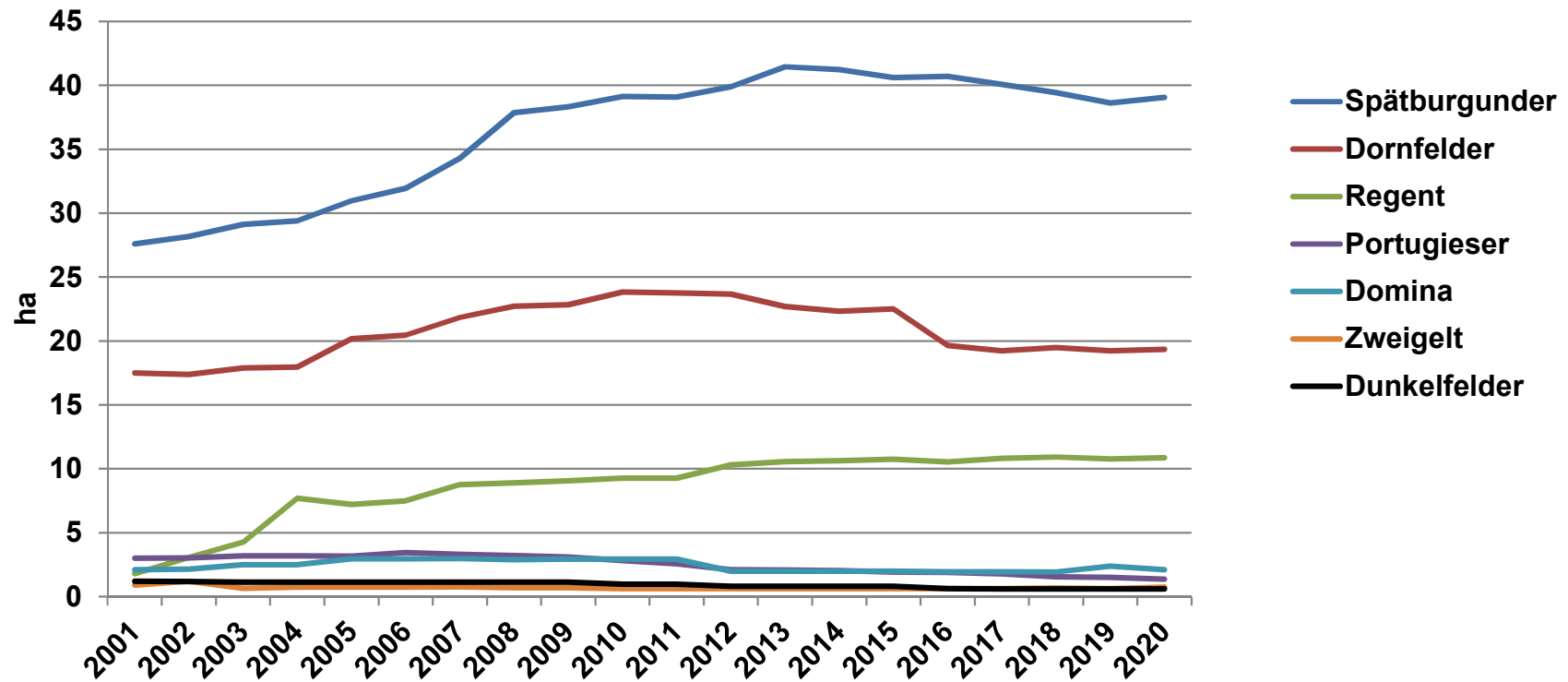
- 66 bestockte Rebsorten insgesamt -



Entwicklung der Weißweinflächen in den letzten 20 Jahren



Entwicklung der Rotweinflächen in den letzten 20 Jahren



Entwicklung pilzwiderstandsfähiger Rebsorten

Sorten	2006 [ha]	2014 [ha]	2020 [ha]
Solaris	5,5	9,2	9,9
Johanniter	0,7	3,1	3,4
Carbernet blanc	0,0	2,9	3,6
Souvignier gris	0,0	1,9	3,5
Muscaris	0,0	1,0	2,6
Regent	7,3	10,6	10,9
Cabernet Cortis	0,0	0,9	1,0
sonstige	0,6	3,5	3,5
bestockt gesamt in ha	14,0	33,2	38,2
Anteil Piwis an der bestockten Fläche in %	3,4	6,6	7,4