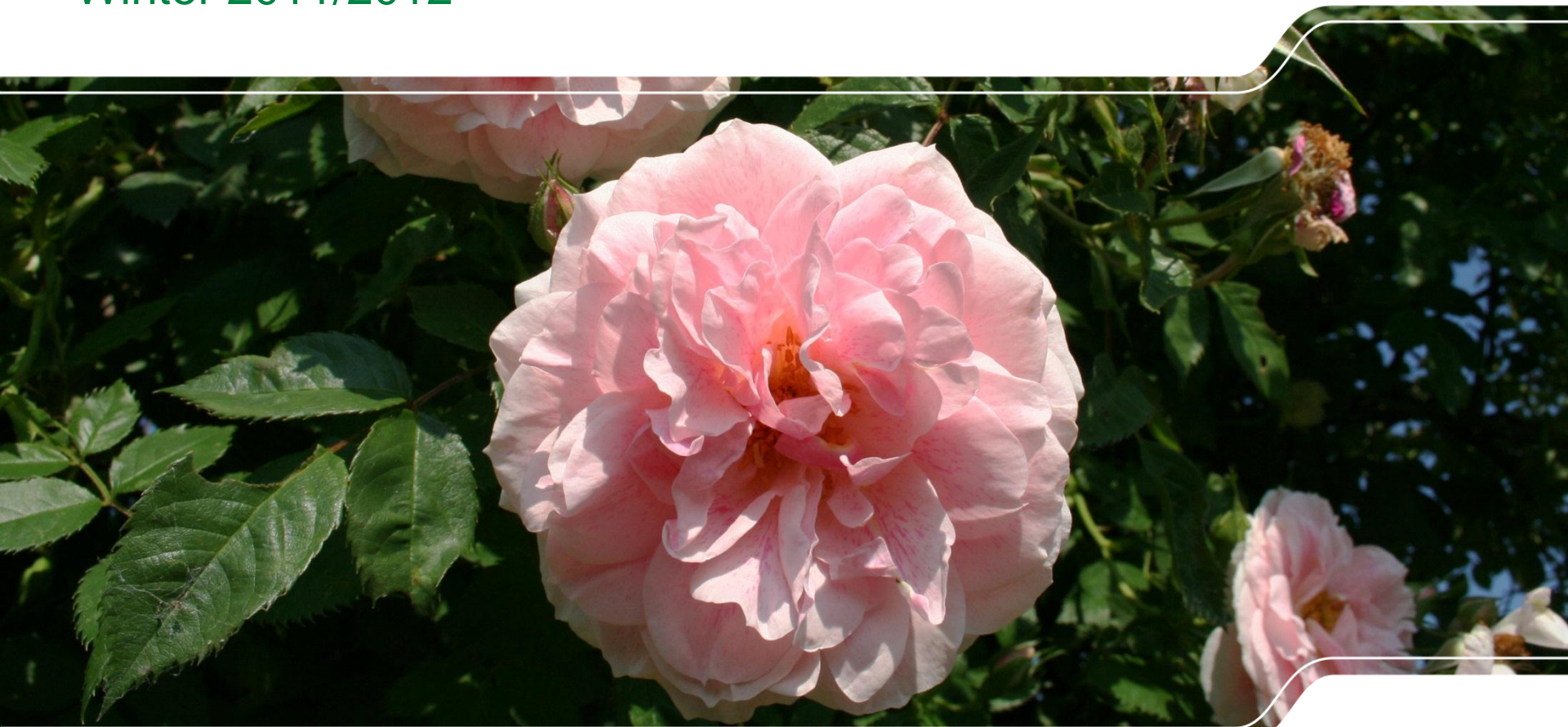


Winterschäden bei den Pillnitzer Großstrauch- und Kletterrosen

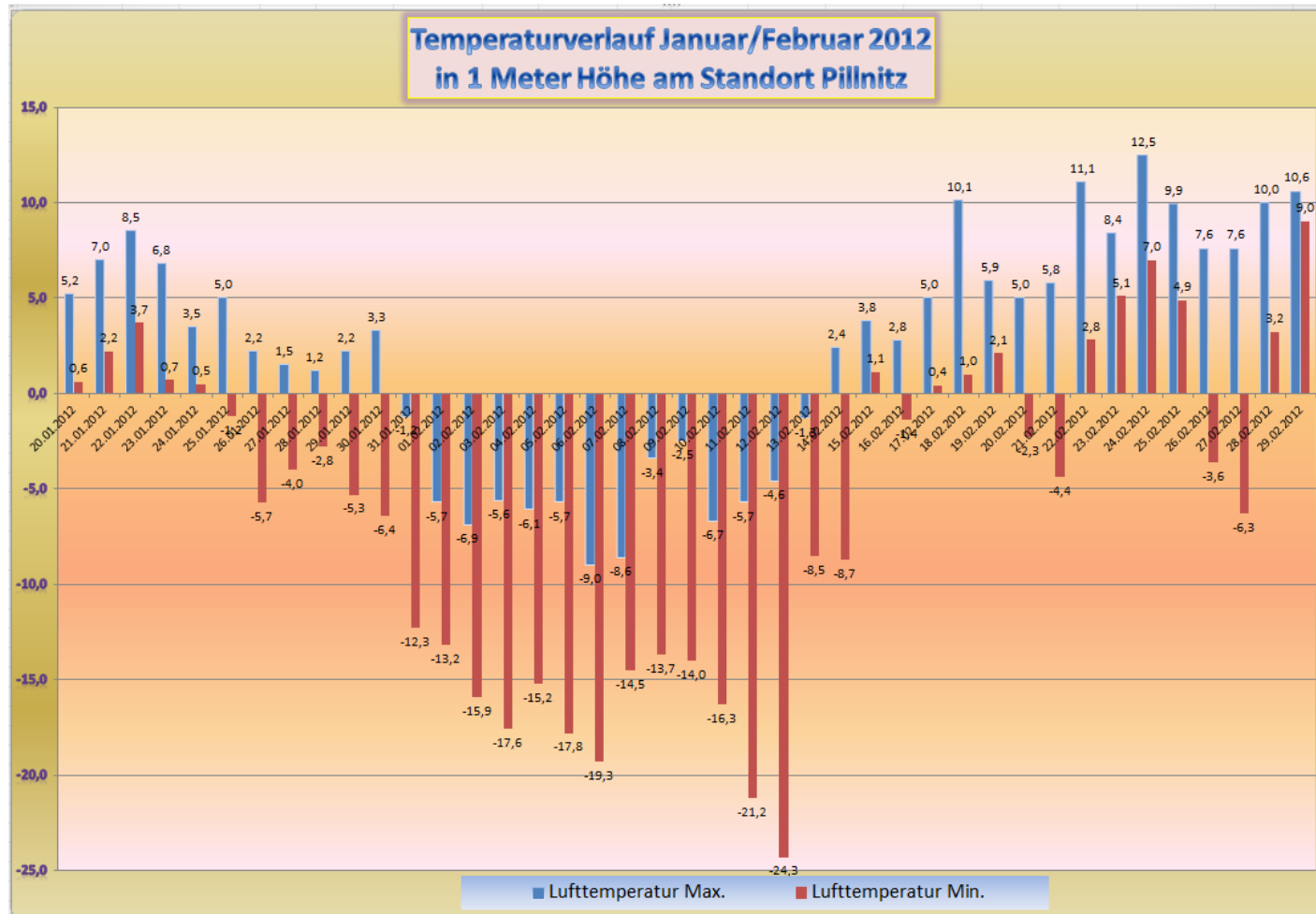
Winter 2011/2012







Witterungsdaten Januar und Februar 2012





Boniturnoten für Frostschäden

9 = ohne Schaden

7 = einzelne Kurz- und Langtriebe geschädigt

5 = ca. 50% geschädigt

3 = Großteil der Triebe geschädigt, Austrieb aus
der Basis

0 = Pflanze tot

Frostschäden an den Großstrauchrosen

9	7	5	3	0
keine Sorte	7 Sorten	3 Sorten	39 Sorten	4 Sorten
	Bourgogne	Felicitas	Bei weiteren 20 Sorten	Angela (Neupflanzung)
	Colette	Mozart	ist eine oder zwei von drei	Bourquet Parfait
	Duchesse de Montebello	Hevenly Pink	Pflanzen erfroren.	Francoise Drion
	Fritz Nobis			Mini Eden Rose
	Königin von Dänemark			
	F. J. Grootendorst			
	Pink Grootendorst			













Frostschäden an den Kletterrosen

9	7	5	3	0
2 Sorte	7 Sorten	14 Sorten	34 Sorten	14 Sorten
Kir Royal	Venusta Pendula	Bobbie James	Bei weiteren 13 Sorten ist	Elfe
Shropshire Lass	Rosa x Ruga	Long John Silver	eine oder zwei von drei	Harlekin
	Ayshire Queen	Awakening New Dawn	Pflanzen erfroren.	Deutsches Rosarium Dortmund
	Alchymist	Veilchenblau		Compassion
	Flammentanz	Guirlande d' Amour		Pas de Deux
	Paul's Himalayan Musk	Ilse Krohn Superior		Barock
	Maria Lisa	Manita		Laura Ford

Frostschäden an den Kletterrosen

9	7	5	3	0
		Summer Wine		Sympathie
		Blues		Looping
		Tradition 95		Naheglut
		Laguna		Aloha
		Bajazzo		Santana
		Goldspatz		Mini Eden Rose
				Penny Lane











