

Fachtagung „Qualitätsgetreide“
Groitzsch, 09.09.2011

STAATLICHE BETRIEBS-
GESELLSCHAFT FÜR UMWELT
UND LANDWIRTSCHAFT



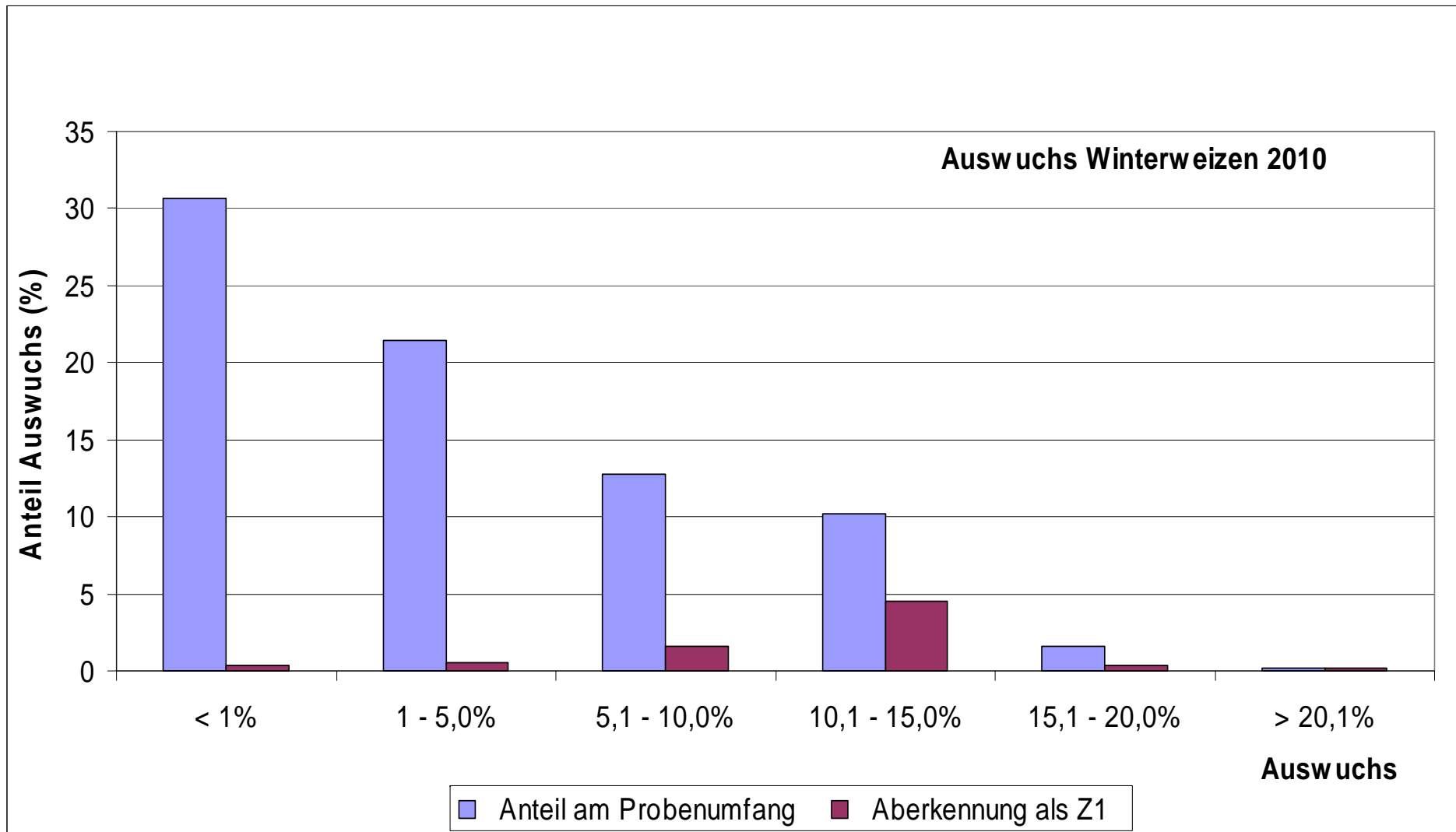
Auswirkung von Auswuchs auf die Keimfähigkeit von Winterweizen 2010

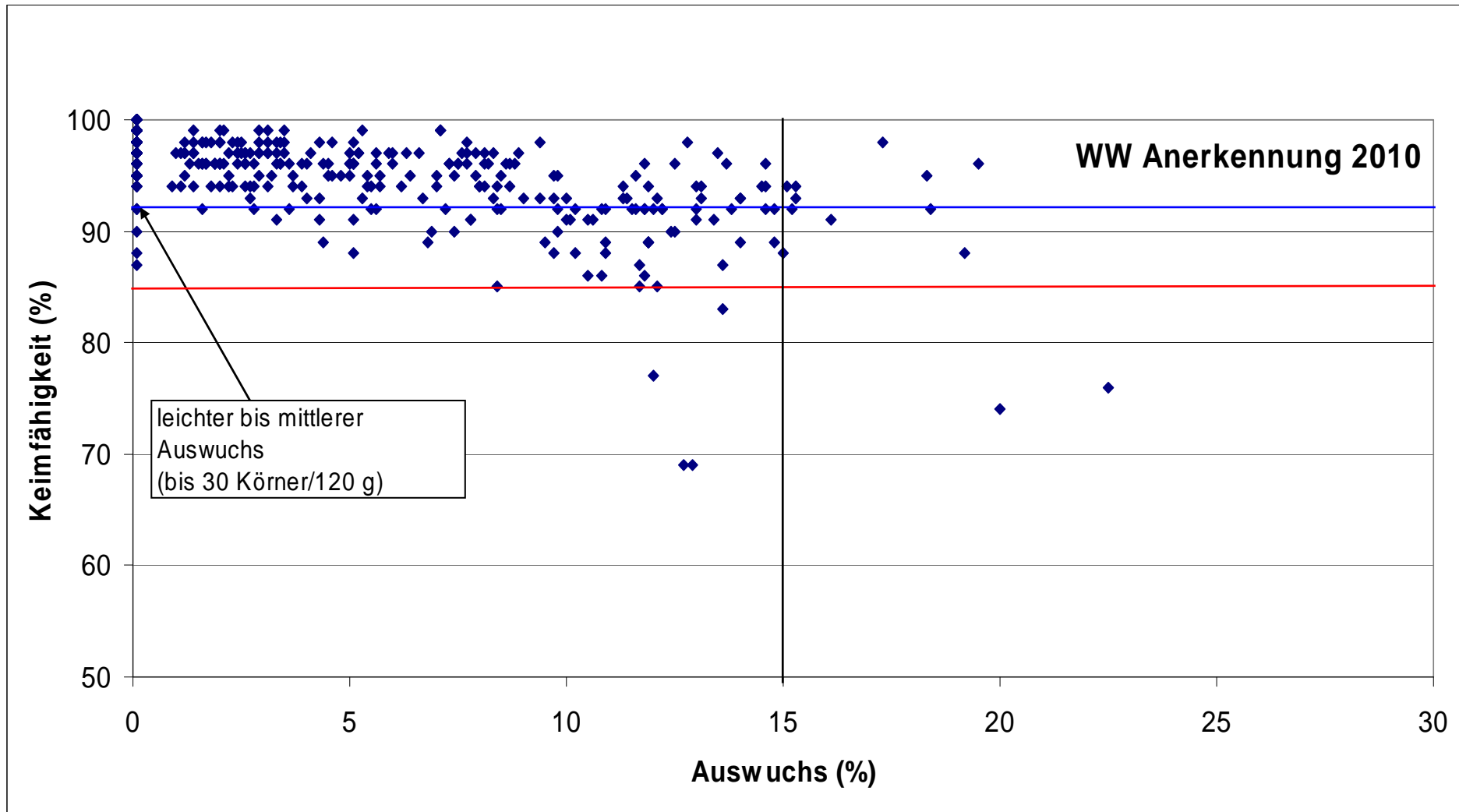


Gliederung:

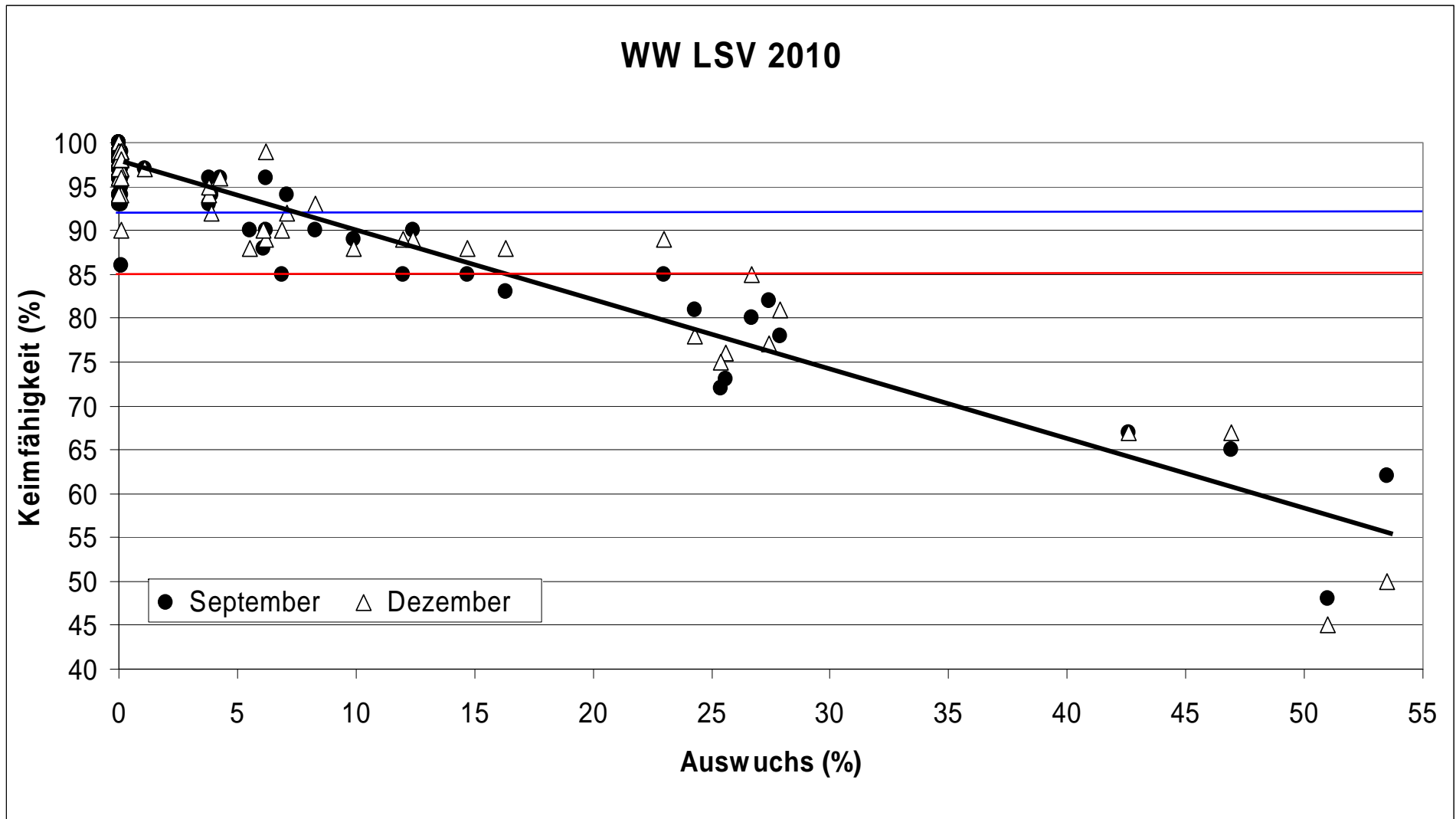
1. Auswuchs bei der Beschaffenheitsprüfung WW zur Saatgutenerkennung 2010
2. Auswuchs bei der Sortenprüfung WW 2010
3. Provozierter Auswuchs und Keimfähigkeit

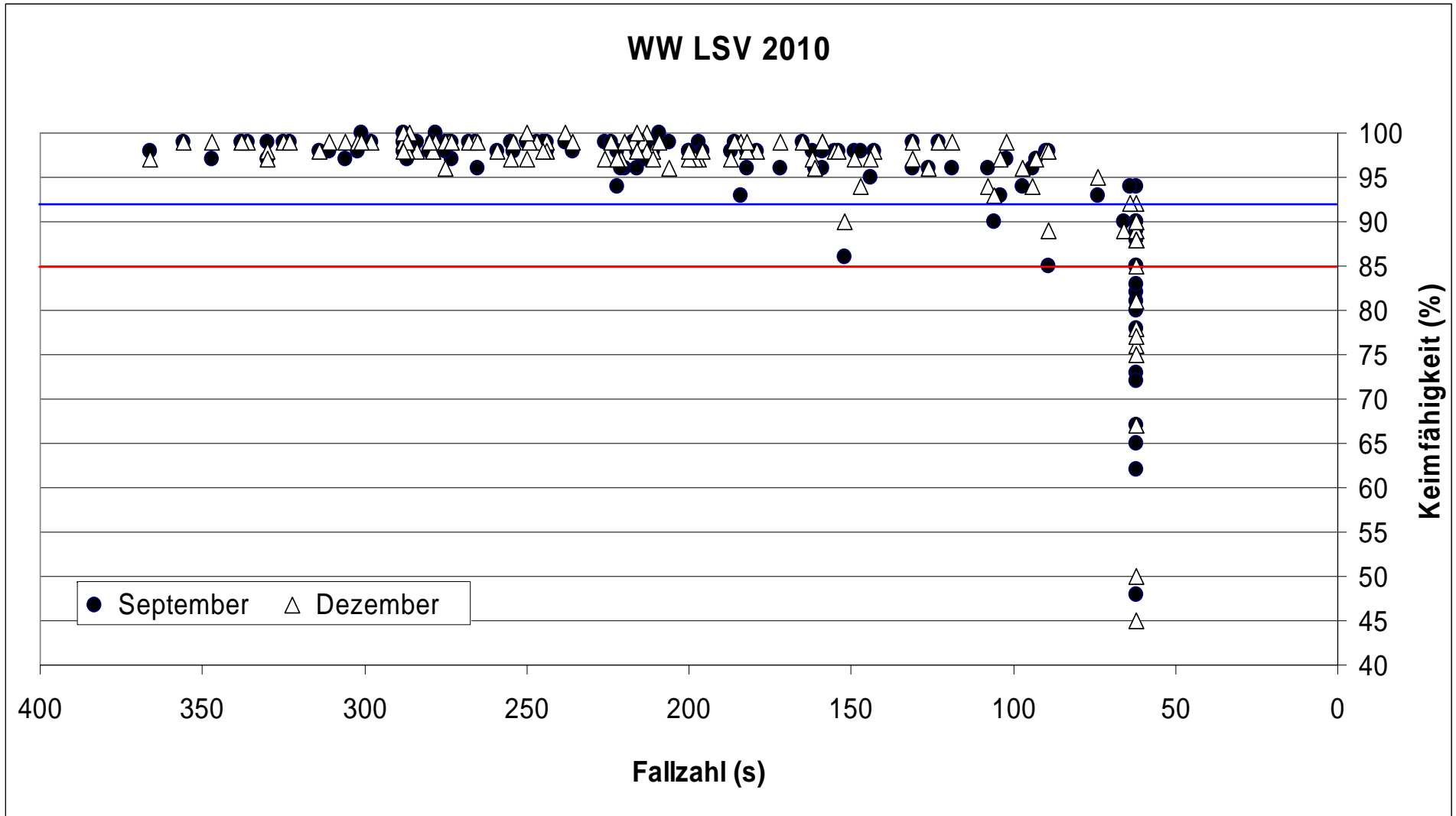
1. Auswuchs bei der Beschaffenheitsprüfung WW zur Saatgutenerkennung 2010

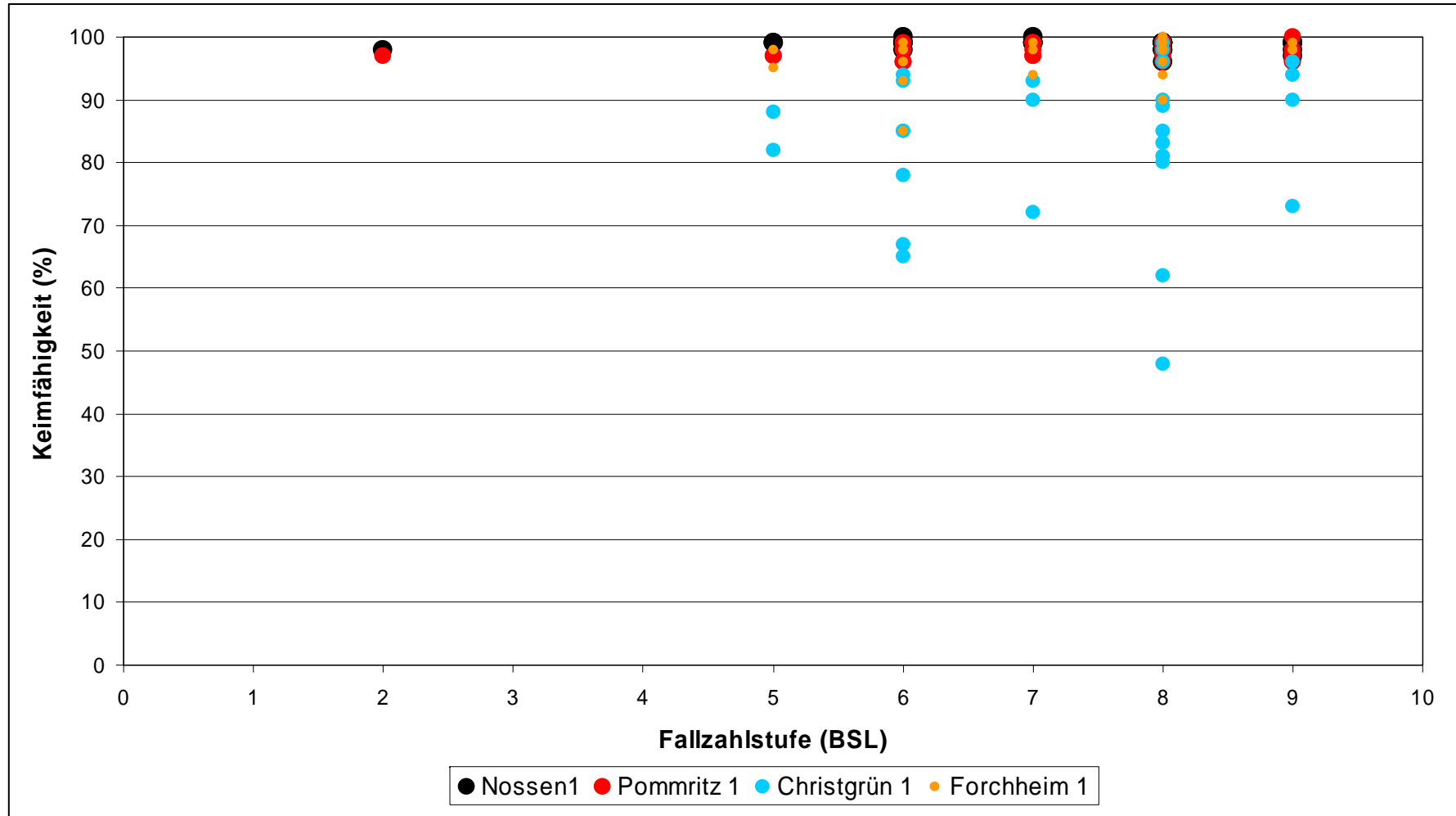




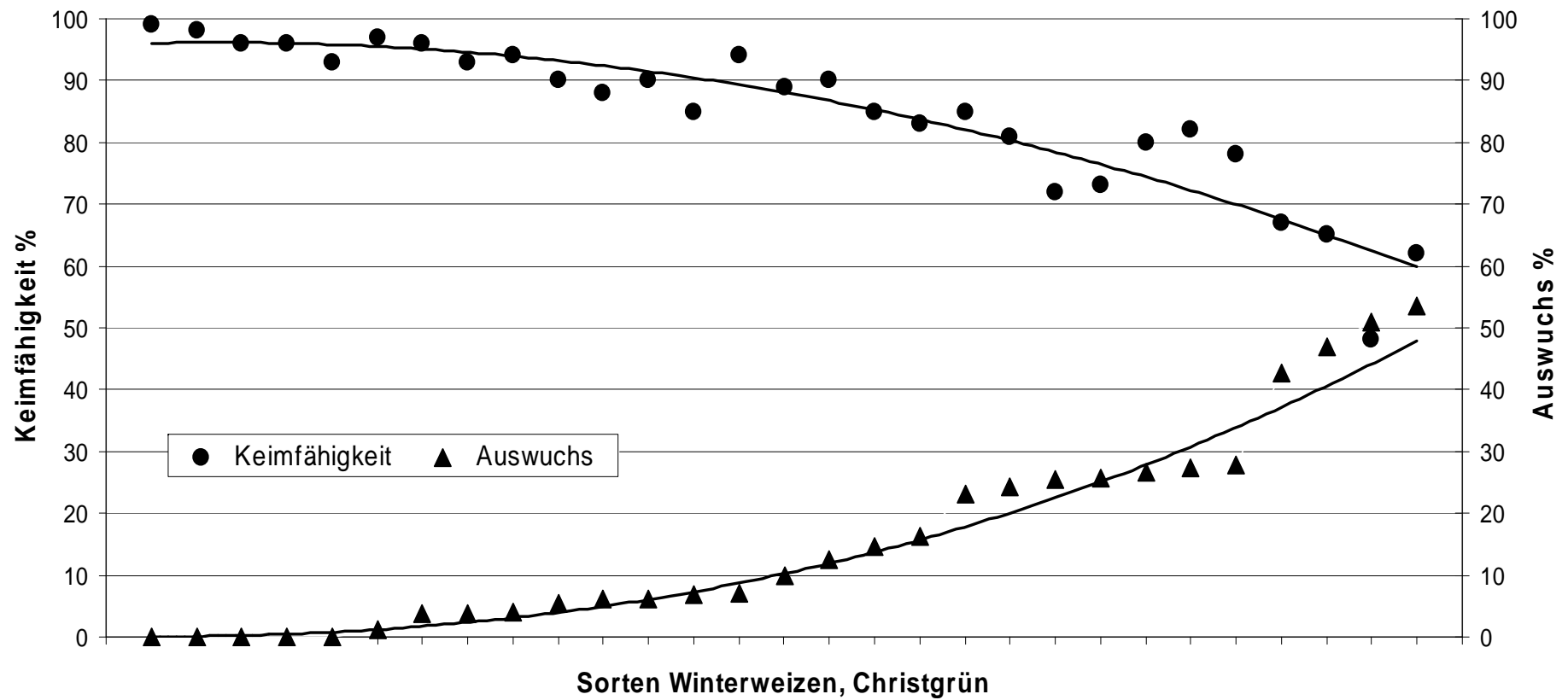
2. Auswuchs bei der Sortenprüfung WW 2010







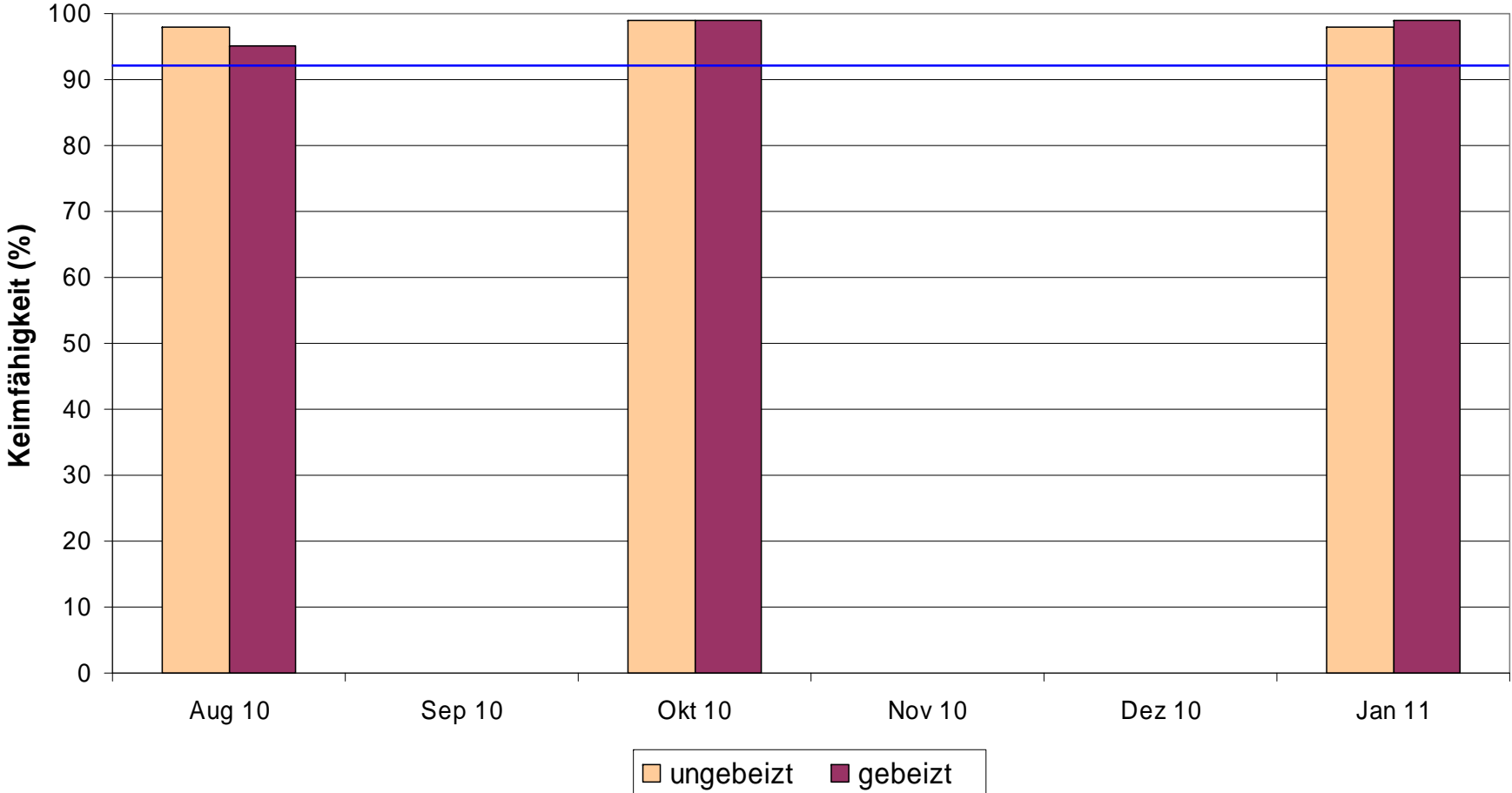
Einfluss von Auswuchs auf die Keimfähigkeit bei verschiedenen Sorten WW



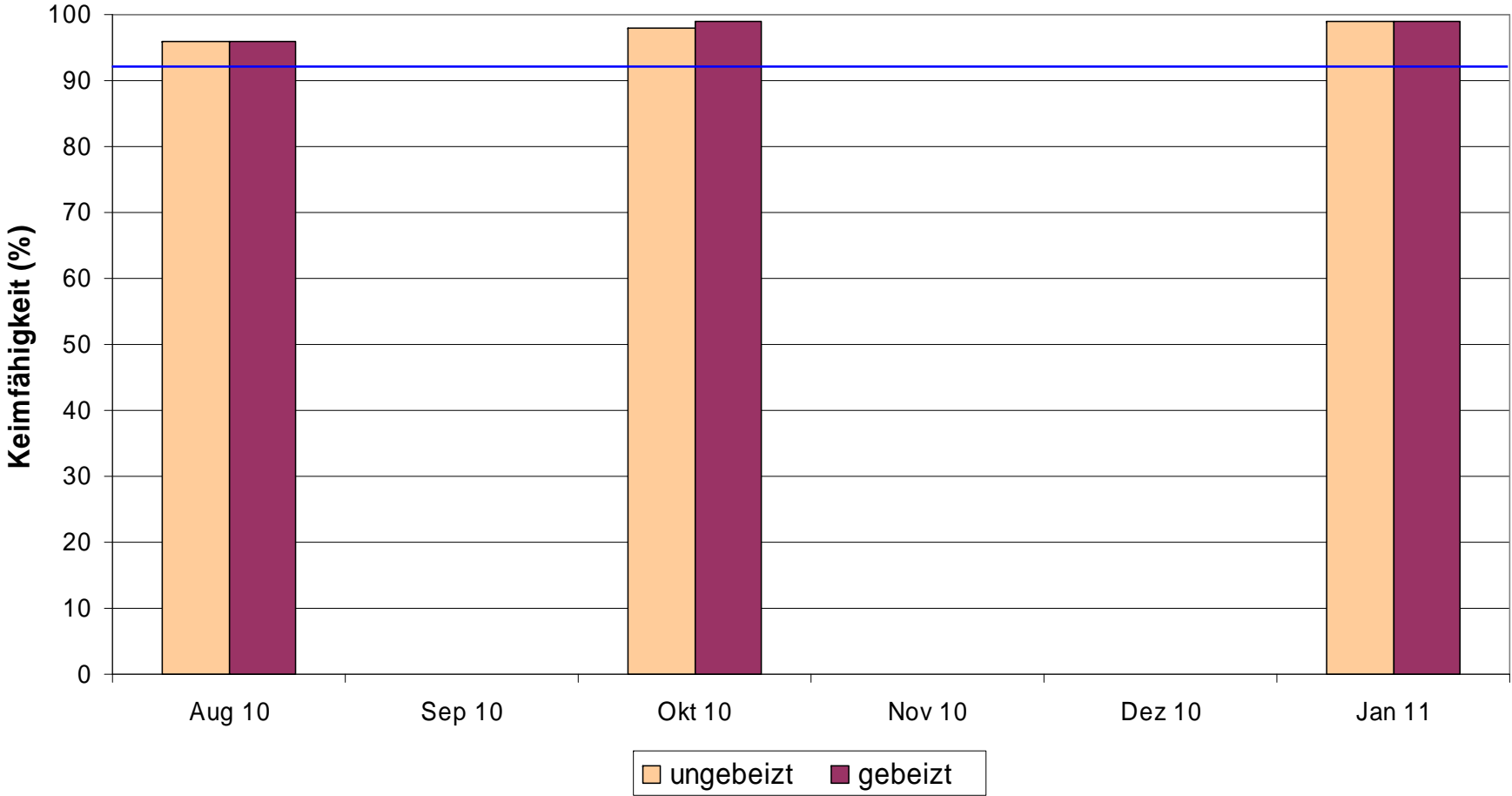
3. Provozierter Auswuchs und Keimfähigkeit



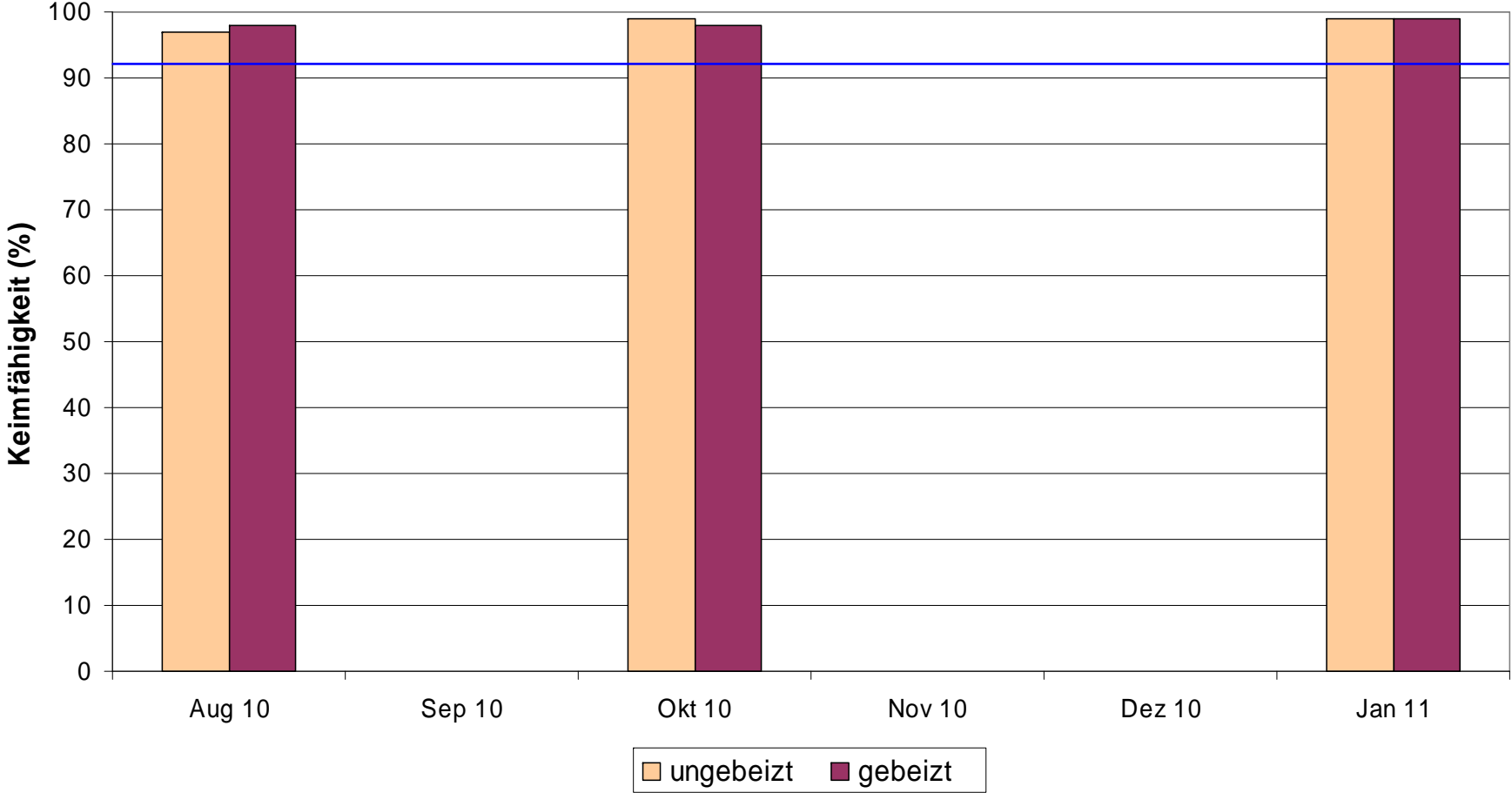
WW Akteur mit 52,7% Auswuchs (Labor)



WW Potenzial mit 46,8% Auswuchs (Labor)



WW Genius mit 50,6% Auswuchs (Labor)



Zusammenfassung:

- Auswuchs **muss nicht** zwangsläufig die Keimfähigkeit beeinträchtigen.
- Die Fallzahl kann die Bestimmung der Keimfähigkeit **nicht** ersetzen.

Ergänzung:

- Die Lebensfähigkeit lässt sich bei Auswuchs mittels TTC **nicht** ermitteln.



STAATLICHE BETRIEBS-
GESELLSCHAFT FÜR UMWELT
UND LANDWIRTSCHAFT



Freistaat
SACHSEN

Ich danke den Mitarbeitern
der Saatgutprüfstelle für ihre
akribische Arbeit

und Ihnen für Ihre
Aufmerksamkeit.